

27/11/16

תאריך הפקה:

שם דייר: אטריום זבוטינסקי מרכז עסקים בע"מ (רגום) מ"א קומה 18
שם אתר: אמות אטריום

24/08/16

תאריך קריאה נוכחית:

25/07/16

תאריך קריאה קודמת:

לקוח/ה נכבד/ה, אנו מתכבדים להגיש את חישוב צריכת החשמל לתקופה 24/08/16 - 25/07/16:

14155667 - 1

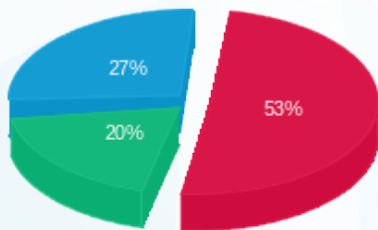
סה"כ לתשלום	מחיר לקוט"ש בא"ג	סה"כ צריכה בקוט"ש	קריאה נוכחית	קריאה קודמת	סוג צריכה	סוג תעריף
			24/08/16	25/07/16	פרטי חשבון עבור תאריכים:	
₪ 523.73	105.59	496.00	2,258.40	1,762.40	פסגה	777
₪ 192.62	48.01	401.20	823.20	422.00	גבע	778
₪ 268.72	33.44	803.60	2,243.20	1,439.60	שפל	779

סה"כ צריכה לדייר:

סה"כ לתשלום	סה"כ צריכה בקוט"ש	סה"כ צריכה שפל	סה"כ צריכה גבע	סה"כ צריכה בפסגה	שיא ביקוש
₪ 985.07	1,700.80	803.60	401.20	496.00	261.72

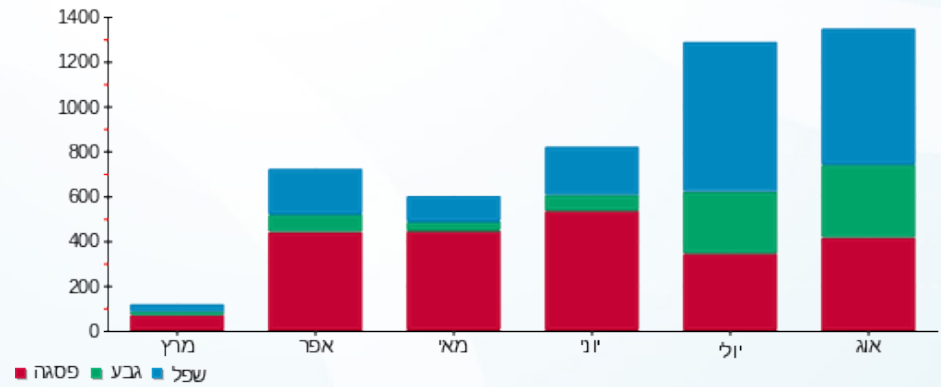
₪ 185.07	תשלום קבוע	לא כולל מע"מ
0.996	מקדם הספק	
0.00 ₪	Power factor addition	
₪ 1,170.14	סה"כ לתשלום	

התפלגות חיוב בש"ח לפי תע"ז



■ פסגה (₪ 523.73)
■ גבע (₪ 192.62)
■ שפל (₪ 268.72)

הסטוריית צריכה בקוט"ש



לפניות ובירורים:

