



29/11/16

תאריך הפקה:

שם דייר: סטודיו סי
שם אתר: מתחם איי ווי

25/10/16

תאריך קריאה נוכחית:

18/09/16

תאריך קריאה קודמת:

לקוח/ה נכבד/ה, אנו מתכבדים להגיש את חישוב צריכת החשמל לתקופה 18/09/16 - 25/10/16:

15129237 - 1

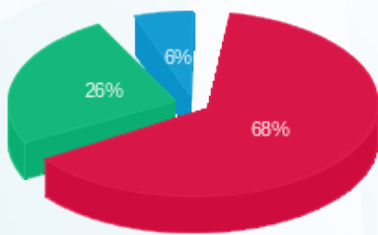
סה"כ לתשלום	מחיר לקוט"ש בא"ג	סה"כ צריכה בקוט"ש	קריאה נוכחית	קריאה קודמת	סוג צריכה	סוג תעריף
			25/10/16	18/09/16	פרטי חשבון עבור תאריכים:	
₪ 874.61	47.08	1,857.70	12,582.00	10,724.30	פסגה	777
₪ 330.53	39.06	846.20	7,893.40	7,047.20	גבע	778
₪ 73.81	31.98	230.80	3,844.70	3,613.90	שפל	779

סה"כ צריכה לדייר:

סה"כ לתשלום	סה"כ צריכה בקוט"ש	סה"כ צריכה שפל	סה"כ צריכה גבע	סה"כ צריכה בפסגה	שיא ביקוש
₪ 1,278.94	2,934.70	230.80	846.20	1,857.70	11.12

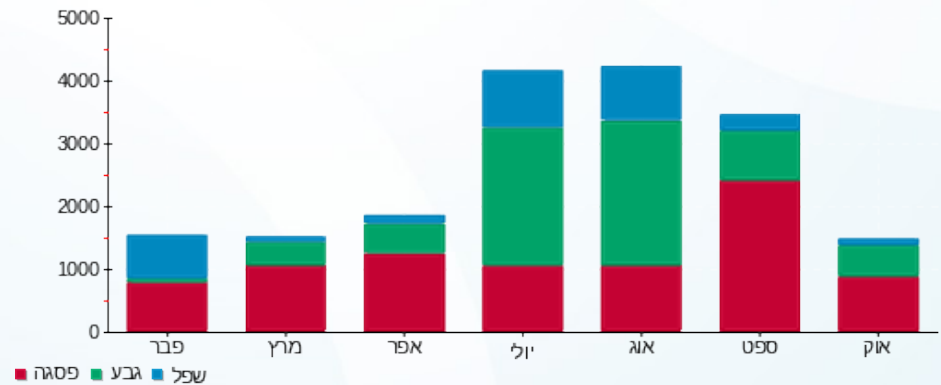
₪ 185.07	תשלום קבוע	
₪ 1,464.01	סה"כ	
₪ 248.88	מע"מ 17.00%	
₪ 0.00	Power factor addition	
₪ 1,712.89	סה"כ לתשלום	כולל מע"מ

התפלגות חיוב בש"ח לפי תעו"ז



פסגה (₪ 874.61) 68%
גבע (₪ 330.53) 26%
שפל (₪ 73.81) 6%

הסטוריית צריכה בקוט"ש



לפניות ובירורים:

