



29/11/16

תאריך הפקה:

שם דייר: גלידה תל חנן

18/11/16

תאריך קריאה נוכחית:

שם אתר: מתחם אי"ו

26/10/16

תאריך קריאה קודמת:

לקוח/ה נכבד/ה, אנו מתכבדים להגיש את חישוב צריכת החשמל לתקופה 26/10/16 - 18/11/16:

15129245 - 5

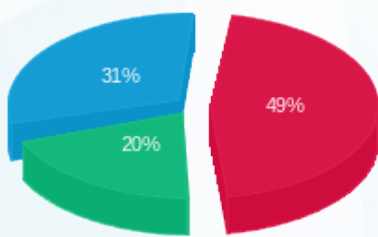
סה"כ לתשלום	מחיר לקוט"ש בא"ג	סה"כ צריכה בקוט"ש	קריאה נוכחית	קריאה קודמת	סוג צריכה	סוג תעריף
			18/11/16	26/10/16	פרטי חשבון עבור תאריכים:	
₪ 772.72	47.08	1,641.30	19,075.20	17,433.90	פסגה	777
₪ 320.64	39.06	820.90	10,918.80	10,097.90	גבע	778
₪ 498.06	31.98	1,557.40	25,022.00	23,464.60	שפל	779

סה"כ צריכה לדייר:

סה"כ לתשלום	סה"כ צריכה בקוט"ש	סה"כ צריכה שפל	סה"כ צריכה גבע	סה"כ צריכה בפסגה	שיא ביקוש
₪ 1,591.42	4,019.60	1,557.40	820.90	1,641.30	7.73

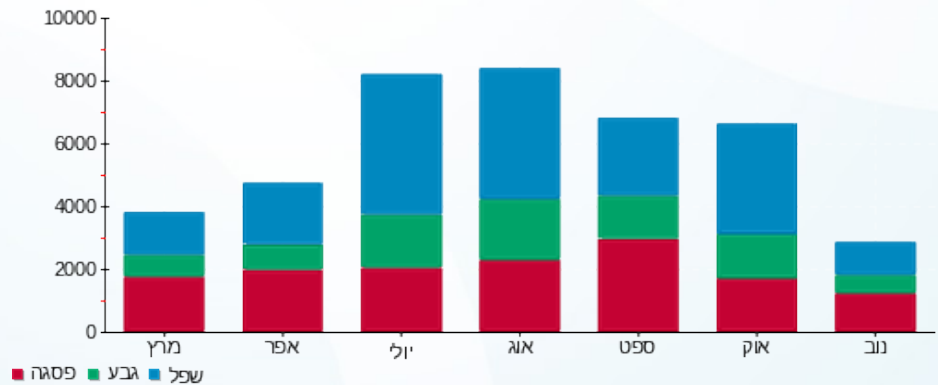
₪ 185.07	<b>תשלום קבוע</b>	
₪ 1,776.49	<b>סה"כ</b>	
₪ 302.00	<b>מע"מ 17.00%</b>	
₪ 0.00	<b>Power factor addition</b>	
₪ 2,078.50	<b>סה"כ לתשלום</b>	<b>כולל מע"מ</b>

התפלגות חיוב בש"ח לפי תע"ז



■ פסגה (₪ 772.72)  
■ גבע (₪ 320.64)  
■ שפל (₪ 498.06)

הסטוריית צריכה בקוט"ש



לפניות ובירורים:

