



29/11/16 תאריך הפקה:  
 20/11/16 תאריך קריאה נוכחית:  
 30/10/16 תאריך קריאה קודמת:

שם דייר: אדוז בע"מ  
 שם אתר: סאמיט 35 כרמיאל

לקוח/ה נכבד/ה, אנו מתכבדים להגיש את חישוב צריכת החשמל לתקופה 20/11/16 - 30/10/16:

14014460 - 1

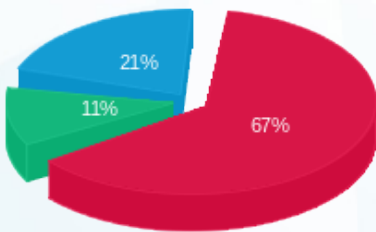
סה"כ לתשלום	מחיר לקוט"ש בא"ג	סה"כ צריכה בקוט"ש	קריאה נוכחית	קריאה קודמת	סוג צריכה	סוג תעריף
			20/11/16	30/10/16	פרטי חשבון עבור תאריכים:	
₪ 621.69	47.08	1,320.50	46,197.10	44,876.60	פסגה	777
₪ 104.25	39.06	266.90	13,960.70	13,693.80	גבע	778
₪ 196.29	31.98	613.80	23,826.30	23,212.50	שפל	779

סה"כ צריכה לדייר:

סה"כ לתשלום	סה"כ צריכה בקוט"ש	סה"כ צריכה שפל	סה"כ צריכה גבע	סה"כ צריכה בפסגה	שיא ביקוש
₪ 922.24	2,201.20	613.80	266.90	1,320.50	

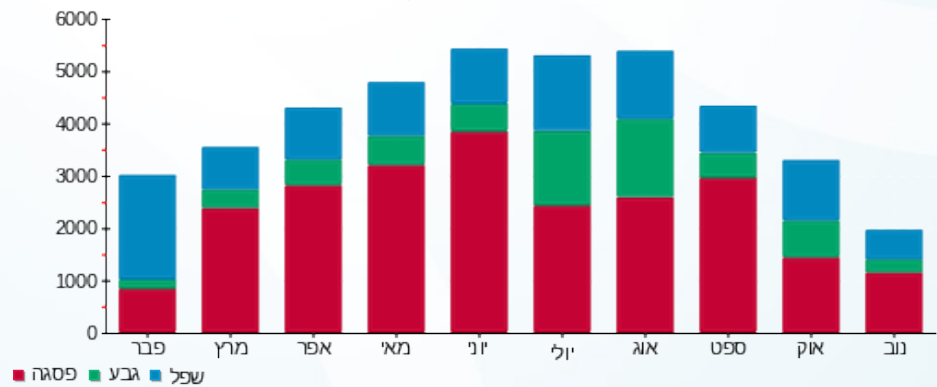
₪ 185.07	<b>תשלום קבוע</b>	
0.992	<b>מקדם הספק</b>	
0.00 ₪	<b>Power factor addition</b>	
₪ 1,107.31	<b>סה"כ לתשלום</b>	
		<b>לא כולל מע"מ</b>

התפלגות חיוב בש"ח לפי תע"ז



■ פסגה (₪ 621.69)  
 ■ גבע (₪ 104.25)  
 ■ שפל (₪ 196.29)

הסטוריית צריכה בקוט"ש



לפניות ובירורים:

