



29/11/16 תאריך הפקה:
 20/11/16 תאריך קריאה נוכחית:
 30/10/16 תאריך קריאה קודמת:

שם דייר: ביוסייט בע"מ
 שם אתר: סאמיט 36 כרמיאל

לקוח/ה נכבד/ה, אנו מתכבדים להגיש את חישוב צריכת החשמל לתקופה 20/11/16 - 30/10/16:

14014425 - 1

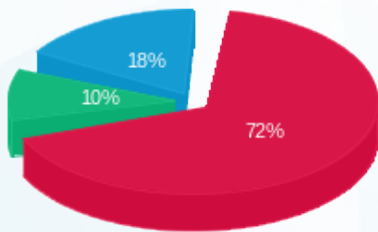
סה"כ לתשלום	מחיר לקוט"ש בא"ג	סה"כ צריכה בקוט"ש	קריאה נוכחית	קריאה קודמת	סוג צריכה	סוג תעריף
			20/11/16	30/10/16	פרטי חשבון עבור תאריכים:	
1,017.78 ₪	47.08	2,161.80	42,303.40	40,141.60	פסגה	777
138.35 ₪	39.06	354.20	15,922.70	15,568.50	גבע	778
248.93 ₪	31.98	778.40	42,853.90	42,075.50	שפל	779

סה"כ צריכה לדייר:

סה"כ לתשלום	סה"כ צריכה בקוט"ש	סה"כ צריכה שפל	סה"כ צריכה גבע	סה"כ צריכה בפסגה	שיא ביקוש
1,405.06 ₪	3,294.40	778.40	354.20	2,161.80	

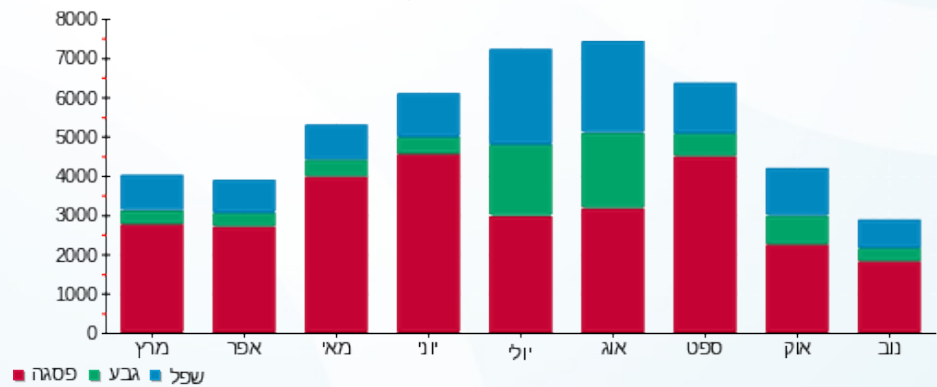
185.07 ₪	תשלום קבוע	
-0.615	מקדם הספק	
0.00 ₪	Power factor addition	
1,590.13 ₪	סה"כ לתשלום	לא כולל מע"מ

התפלגות חיוב בש"ח לפי תע"ז



■ פסגה (1,017.78 ₪)
 ■ גבע (138.35 ₪)
 ■ שפל (248.93 ₪)

הסטוריית צריכה בקוט"ש



לפניות ובירורים:

