



29/11/16 תאריך הפקה:
 20/11/16 תאריך קריאה נוכחית:
 30/10/16 תאריך קריאה קודמת:

שם דייר: העידן החדש ח.ר.ס בע"מ
 שם אתר: סאמיט 36 כרמיאל

לקוח/ה נכבד/ה, אנו מתכבדים להגיש את חישוב צריכת החשמל לתקופה 20/11/16 - 30/10/16:

14014456 - 1

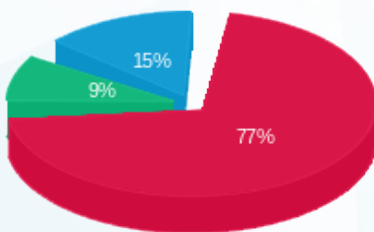
| סה"כ לתשלום | מחיר לקוט"ש בא"ג | סה"כ צריכה בקוט"ש | קריאה נוכחית | קריאה קודמת | סוג צריכה | סוג תעריף |
|-------------|------------------|-------------------|--------------|-------------|--------------------------|-----------|
| | | | 20/11/16 | 30/10/16 | פרטי חשבון עבור תאריכים: | |
| 142.46 ₪ | 47.08 | 302.60 | 12,190.90 | 11,888.30 | פסגה | 777 |
| 16.37 ₪ | 39.06 | 41.90 | 2,517.20 | 2,475.30 | גבע | 778 |
| 27.31 ₪ | 31.98 | 85.40 | 4,714.80 | 4,629.40 | שפל | 779 |

סה"כ צריכה לדייר:

| סה"כ לתשלום | סה"כ צריכה בקוט"ש | סה"כ צריכה שפל | סה"כ צריכה גבע | סה"כ צריכה בפסגה | שיא ביקוש |
|-------------|-------------------|----------------|----------------|------------------|-----------|
| 186.14 ₪ | 429.90 | 85.40 | 41.90 | 302.60 | |

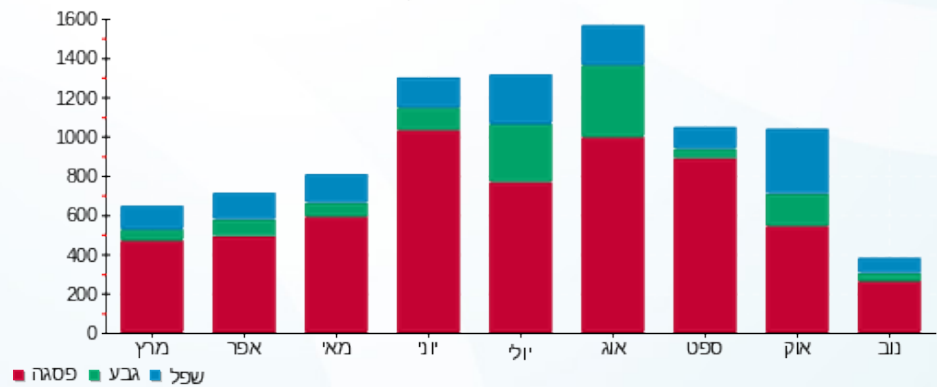
| | | |
|----------|-----------------------|--------------|
| 30.00 ₪ | תשלום קבוע | |
| 1.000 | מקדם הספק | |
| 0.00 ₪ | Power factor addition | |
| 216.14 ₪ | סה"כ לתשלום | לא כולל מע"מ |

התפלגות חיוב בש"ח לפי תע"ז



■ פסגה (142.46 ₪)
 ■ גבע (16.37 ₪)
 ■ שפל (27.31 ₪)

הסטוריית צריכה בקוט"ש



לפניות ובירורים:

