



29/11/16 תאריך הפקה:
 20/11/16 תאריך קריאה נוכחית:
 30/10/16 תאריך קריאה קודמת:

שם דייר: פייטלסון-שילה-יעקבסון אדריכלים
 שם אתר: סאמיט 36 כרמיאל

לקוח/ה נכבד/ה, אנו מתכבדים להגיש את חישוב צריכת החשמל לתקופה 20/11/16 - 30/10/16:

14014446 - 1

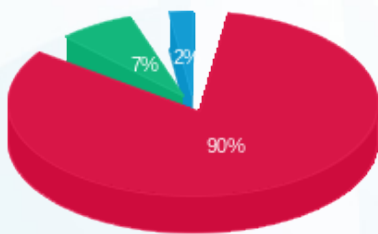
סה"כ לתשלום	מחיר לקוט"ש בא"ג	סה"כ צריכה בקוט"ש	קריאה נוכחית	קריאה קודמת	סוג צריכה	סוג תעריף
			20/11/16	30/10/16	פרטי חשבון עבור תאריכים:	
152.21 ₪	47.08	323.30	10,075.80	9,752.50	פסגה	777
12.26 ₪	39.06	31.40	3,622.70	3,591.30	גבע	778
3.90 ₪	31.98	12.20	5,044.30	5,032.10	שפל	779

סה"כ צריכה לדייר:

סה"כ לתשלום	סה"כ צריכה בקוט"ש	סה"כ צריכה שפל	סה"כ צריכה גבע	סה"כ צריכה בפסגה	שיא ביקוש
168.38 ₪	366.90	12.20	31.40	323.30	

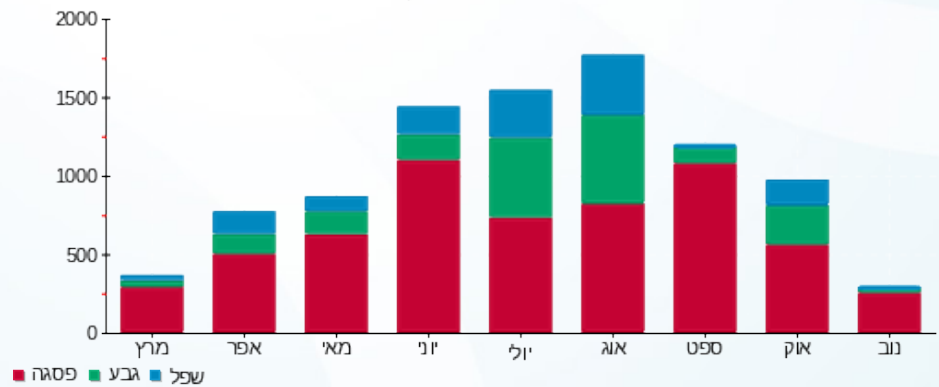
30.00 ₪	תשלום קבוע	
-0.603	מקדם הספק	
0.00 ₪	Power factor addition	
198.38 ₪	סה"כ לתשלום	לא כולל מע"מ

התפלגות חיוב בש"ח לפי תע"ז



■ פסגה (152.21 ₪)
 ■ גבע (12.26 ₪)
 ■ שפל (3.90 ₪)

הסטוריית צריכה בקוט"ש



לפניות ובירורים:

