

29/11/16 תאריך הפקה:
 23/11/16 תאריך קריאה נוכחית:
 31/10/16 תאריך קריאה קודמת:

שם דייר: א.פ.מהנדסים ניהול פרויקטים
 שם אתר: סאמיט 5 כרמיאל

לקוח/ה נכבד/ה, אנו מתכבדים להגיש את חישוב צריכת החשמל לתקופה 23/11/16 - 31/10/16:

14158907 - 1

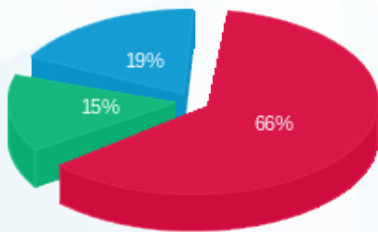
סה"כ לתשלום	מחיר לקוט"ש בא"ג	סה"כ צריכה בקוט"ש	קריאה נוכחית	קריאה קודמת	סוג צריכה	סוג תעריף
			23/11/16	31/10/16	פרטי חשבון עבור תאריכים:	
₪ 84.13	47.08	178.70	6,293.90	6,115.20	פסגה	777
₪ 18.87	39.06	48.30	2,506.90	2,458.60	גבע	778
₪ 23.79	31.98	74.40	3,576.70	3,502.30	שפל	779

סה"כ צריכה לדייר:

סה"כ לתשלום	סה"כ צריכה בקוט"ש	סה"כ צריכה שפל	סה"כ צריכה גבע	סה"כ צריכה בפסגה	שיא ביקוש
₪ 126.79	301.40	74.40	48.30	178.70	

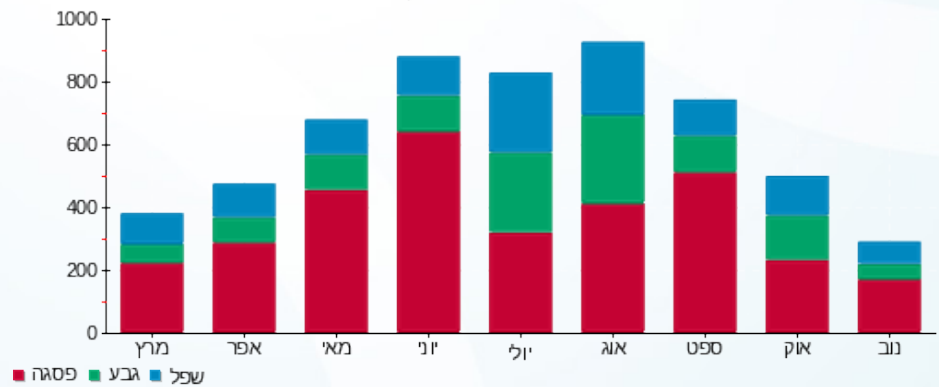
₪ 30.00	תשלום קבוע	לא כולל מע"מ
0.944	מקדם הספק	
₪ 0.00	Power factor addition	
₪ 156.79	סה"כ לתשלום	

התפלגות חיוב בש"ח לפי תע"ז



■ פסגה (₪ 84.13)
 ■ גבע (₪ 18.87)
 ■ שפל (₪ 23.79)

הסטוריית צריכה בקוט"ש



לפניות ובירורים:

