



29/11/16

תאריך הפקה:

שם דייר: אטריום זבוטינסקי מרכז עסקים בע"מ (רגום) מ"א קומה 18
שם אתר: אמות אטריום

23/11/16

תאריך קריאה נוכחית:

29/10/16

תאריך קריאה קודמת:

לקוח/ה נכבד/ה, אנו מתכבדים להגיש את חישוב צריכת החשמל לתקופה 29/10/16 - 23/11/16:

14155667 - 1

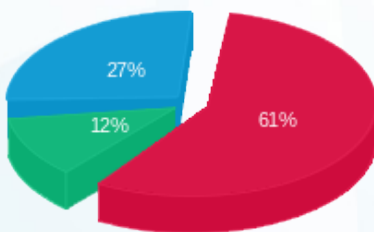
סה"כ לתשלום	מחיר לקוט"ש בא"ג	סה"כ צריכה בקוט"ש	קריאה נוכחית	קריאה קודמת	סוג צריכה	סוג תעריף
			23/11/16	29/10/16	פרטי חשבון עבור תאריכים:	
₪ 396.98	47.08	843.20	4,639.60	3,796.40	פסגה	777
₪ 76.40	39.06	195.60	1,773.20	1,577.60	גבע	778
₪ 175.51	31.98	548.80	4,362.40	3,813.60	שפל	779

סה"כ צריכה לדייר:

סה"כ לתשלום	סה"כ צריכה בקוט"ש	סה"כ צריכה שפל	סה"כ צריכה גבע	סה"כ צריכה בפסגה	שיא ביקוש
₪ 648.89	1,587.60	548.80	195.60	843.20	2.88

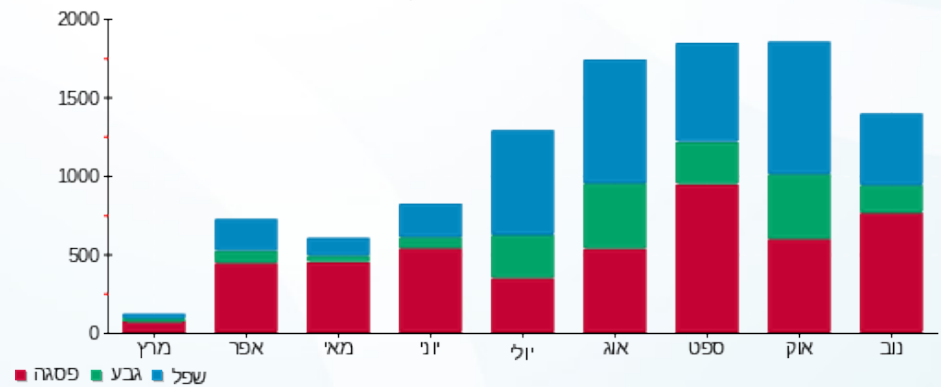
₪ 185.07	תשלום קבוע	לא כולל מע"מ
0.996	מקדם הספק	
0.00 ₪	Power factor addition	
₪ 833.96	סה"כ לתשלום	

התפלגות חיוב בש"ח לפי תע"ז



- פסגה (₪ 396.98)
- גבע (₪ 76.40)
- שפל (₪ 175.51)

הסטוריית צריכה בקוט"ש



לפניות ובירורים:

