



29/11/16 תאריך הפקה:
 14/11/16 תאריך קריאה נוכחית:
 20/10/16 תאריך קריאה קודמת:

שם דייר: דורי פארק
 שם אתר: אתר שלד פלד

לקוח/ה נכבד/ה, אנו מתכבדים להגיש את חישוב צריכת החשמל לתקופה 20/10/16 - 14/11/16:

15091575 - 1

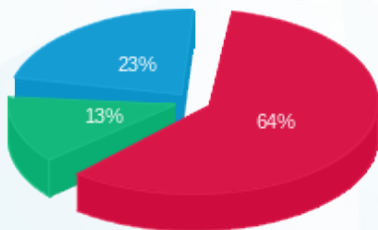
סה"כ לתשלום	מחיר לקוט"ש בא"ג	סה"כ צריכה בקוט"ש	קריאה נוכחית	קריאה קודמת	סוג צריכה	סוג תעריף
			14/11/16	20/10/16	פרטי חשבון עבור תאריכים:	
₪ 61.67	47.08	131.00	1,875.20	1,744.20	פסגה	777
₪ 12.66	39.06	32.40	515.20	482.80	גבע	778
₪ 22.39	31.98	70.00	1,468.00	1,398.00	שפל	779

סה"כ צריכה לדייר:

סה"כ לתשלום	סה"כ צריכה בקוט"ש	סה"כ צריכה שפל	סה"כ צריכה גבע	סה"כ צריכה בפסגה	שיא ביקוש
₪ 96.72	233.40	70.00	32.40	131.00	130.96

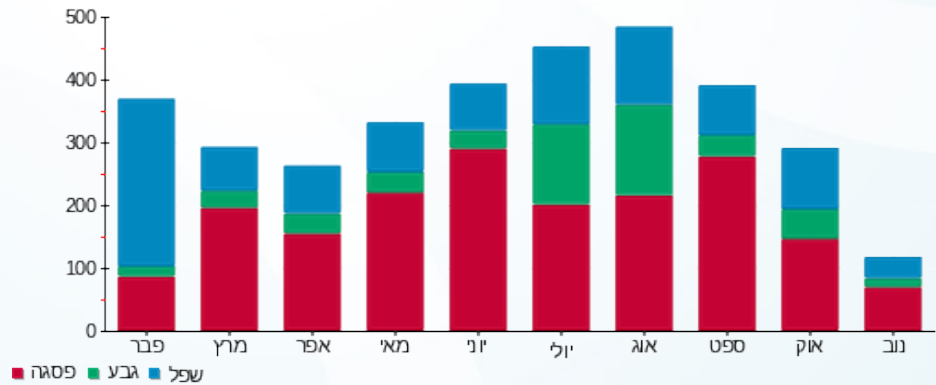
₪ 185.07	תשלום קבוע	לא כולל מע"מ
0.896	מקדם הספק	
₪ 0.00	Power factor addition	
₪ 281.79	סה"כ לתשלום	

התפלגות חיוב בש"ח לפי תע"ז



■ פסגה (₪ 61.67)
 ■ גבע (₪ 12.66)
 ■ שפל (₪ 22.39)

הסטוריית צריכה בקוט"ש



לפניות ובירורים:

