

30/11/16 תאריך הפקה:
 30/09/16 תאריך קריאה נוכחית:
 01/09/16 תאריך קריאה קודמת:

שם דייר: פרטנר - חדר POP חניון 6
 שם אתר: מגדל משה אביב

לקוח/ה נכבד/ה, אנו מתכבדים להגיש את חישוב צריכת החשמל לתקופה 01/09/16 - 30/09/16:

00020905 - 1

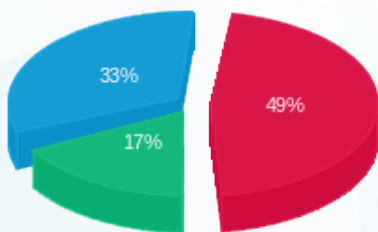
סה"כ לתשלום	מחיר לקוט"ש בא"ג	סה"כ צריכה בקוט"ש	קריאה נוכחית	קריאה קודמת	סוג צריכה	סוג תעריף
			30/09/16	01/09/16	פרטי חשבון עבור תאריכים:	
₪ 965.79	47.08	2,051.37	72,775.09	70,723.72	פסגה	777
₪ 343.67	39.06	879.84	42,272.40	41,392.56	גבע	778
₪ 655.61	31.98	2,050.05	120,154.51	118,104.45	שפל	779

סה"כ צריכה לדייר:

סה"כ לתשלום	סה"כ צריכה בקוט"ש	סה"כ צריכה שפל	סה"כ צריכה גבע	סה"כ צריכה בפסגה	שיא ביקוש
₪ 1,965.06	4,981.27	2,050.05	879.84	2,051.37	

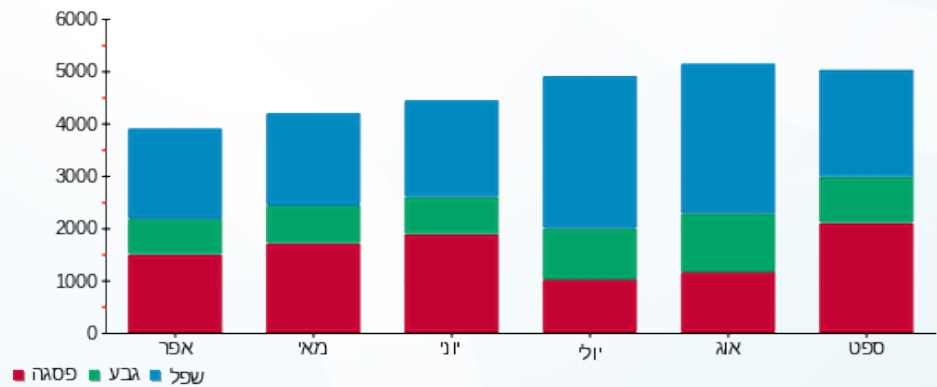
₪ 185.07	תשלום קבוע	לא כולל מע"מ
0.998	מקדם הספק	
₪ 0.00	Power factor addition	
₪ 2,150.13	סה"כ לתשלום	

התפלגות חיוב בש"ח לפי תע"ז



■ פסגה (₪ 965.79)
 ■ גבע (₪ 343.67)
 ■ שפל (₪ 655.61)

הסטוריית צריכה בקוט"ש



לפניות ובירורים:

