



30/11/16

תאריך הפקה:

שם דייר: בנק מזרחי חדר DRP

30/09/16

תאריך קריאה נוכחית:

שם אתר: מגדל משה אביב ב

01/09/16

תאריך קריאה קודמת:

לקוח/ה נכבד/ה, אנו מתכבדים להגיש את חישוב צריכת החשמל לתקופה 01/09/16 - 30/09/16:

81022651 - 7

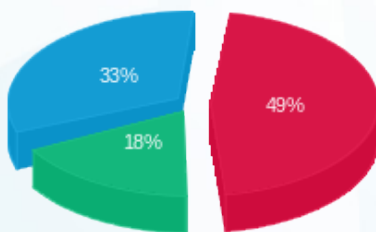
סה"כ לתשלום	מחיר לקוט"ש בא"ג	סה"כ צריכה בקוט"ש	קריאה נוכחית	קריאה קודמת	סוג צריכה	סוג תעריף
			30/09/16	01/09/16	פרטי חשבון עבור תאריכים:	
15,009.86 ₪	47.08	31,881.60	397,433.60	365,552.00	פסגה	777
5,438.40 ₪	39.06	13,923.20	215,558.40	201,635.20	גבע	778
10,213.13 ₪	31.98	31,936.00	632,755.20	600,819.20	שפל	779

סה"כ צריכה לדייר:

סה"כ לתשלום	סה"כ צריכה בקוט"ש	סה"כ צריכה שפל	סה"כ צריכה גבע	סה"כ צריכה בפסגה	שיא ביקוש
30,661.39 ₪	77,740.80	31,936.00	13,923.20	31,881.60	0.12

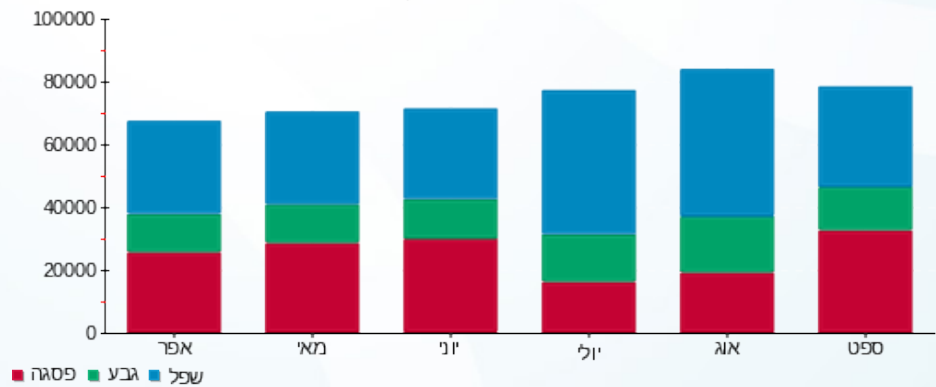
185.07 ₪	תשלום קבוע	לא כולל מע"מ
0.983	מקדם הספק	
0.00 ₪	Power factor addition	
30,846.46 ₪	סה"כ לתשלום	

התפלגות חיוב בש"ח לפי תע"ז



- פסגה (15,009.86 ₪) 49%
- גבע (5,438.40 ₪) 18%
- שפל (10,213.13 ₪) 33%

הסטוריית צריכה בקוט"ש



לפניות ובירורים:

