



01/12/16 תאריך הפקה:
 30/11/16 תאריך קריאה נוכחית:
 01/11/16 תאריך קריאה קודמת:

שם דייר: רמי לוי מדידת שנה 4
 שם אתר: בית רולדין

לקוח/ה נכבד/ה, אנו מתכבדים להגיש את חישוב צריכת החשמל לתקופה 01/11/16 - 30/11/16:

81033953 - 1

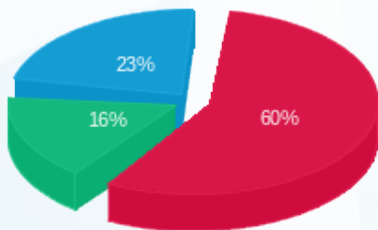
סה"כ לתשלום	מחיר לקוט"ש בא"ג	סה"כ צריכה בקוט"ש	קריאה נוכחית	קריאה קודמת	סוג צריכה	סוג תעריף
			30/11/16	01/11/16	פרטי חשבון עבור תאריכים:	
29,702.41 ₪	38.49	77,169.17	2,369,644.52	2,292,475.36	פסגה	777
8,038.41 ₪	30.99	25,938.73	1,147,058.01	1,121,119.28	גבע	778
11,414.66 ₪	24.68	46,250.66	2,645,299.85	2,599,049.19	שפל	779

סה"כ צריכה לדייר:

סה"כ לתשלום	סה"כ צריכה בקוט"ש	סה"כ צריכה שפל	סה"כ צריכה גבע	סה"כ צריכה בפסגה	שיא ביקוש
49,155.49 ₪	149,358.56	46,250.66	25,938.73	77,169.17	0.31

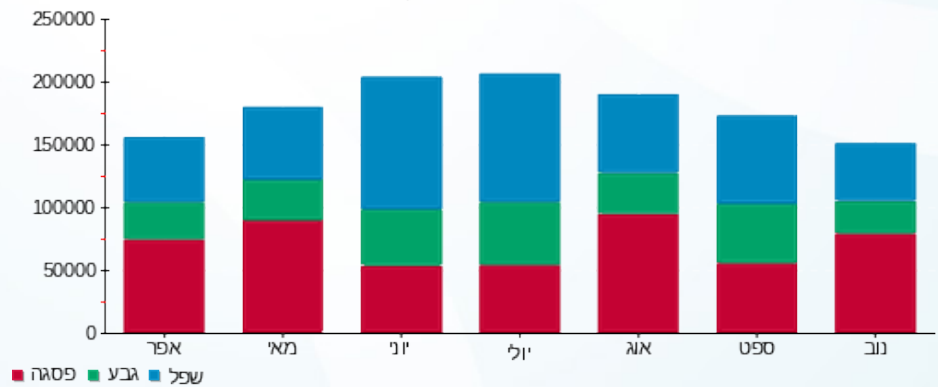
301.81 ₪	תשלום קבוע	לא כולל מע"מ
1.000	מקדם הספק	
0.00 ₪	Power factor addition	
49,457.30 ₪	סה"כ לתשלום	

התפלגות חיוב בש"ח לפי תע"ז



פסגה (29,702.41 ₪) 60%
 גבע (8,038.41 ₪) 16%
 שפל (11,414.66 ₪) 23%

הסטוריית צריכה בקוט"ש



לפניות וביורורים:

