



01/12/16 תאריך הפקה:
 30/11/16 תאריך קריאה נוכחית:
 01/11/16 תאריך קריאה קודמת:

שם דייר: מזנונים
שם אתר: היכל הטוטו

לקוח/ה נכבד/ה, אנו מתכבדים להגיש את חישוב צריכת החשמל לתקופה 01/11/16 - 30/11/16:
14155710 - 1

סוג תעריף	סוג צריכה	קריאה קודמת	קריאה נוכחית	סה"כ צריכה בקוט"ש	מחיר לקוט"ש בא"ג	סה"כ לתשלום
פרטי חשבון עבור תאריכים:			30/11/16	01/11/16		
777	פסגה	3,395.85	3,697.70	301.85	47.08	142.11 ₪
778	גבע	1,801.60	1,932.80	131.20	39.06	51.25 ₪
779	שפל	4,988.80	5,275.70	286.90	31.98	91.75 ₪

14155710 - 2

סוג תעריף	סוג צריכה	קריאה קודמת	קריאה נוכחית	סה"כ צריכה בקוט"ש	מחיר לקוט"ש בא"ג	סה"כ לתשלום
פרטי חשבון עבור תאריכים:			30/11/16	01/11/16		
777	פסגה	3,503.00	3,881.10	378.10	47.08	178.01 ₪
778	גבע	1,760.85	1,917.70	156.85	39.06	61.27 ₪
779	שפל	5,225.00	5,575.80	350.80	31.98	112.19 ₪

14158913 - 1

סוג תעריף	סוג צריכה	קריאה קודמת	קריאה נוכחית	סה"כ צריכה בקוט"ש	מחיר לקוט"ש בא"ג	סה"כ לתשלום
פרטי חשבון עבור תאריכים:			30/11/16	01/11/16		
777	פסגה	4,029.16	4,361.16	332.00	47.08	156.31 ₪
778	גבע	2,061.00	2,206.10	145.10	39.06	56.68 ₪
779	שפל	6,313.40	6,627.30	313.90	31.98	100.39 ₪

14158966 - 1

סוג תעריף	סוג צריכה	קריאה קודמת	קריאה נוכחית	סה"כ צריכה בקוט"ש	מחיר לקוט"ש בא"ג	סה"כ לתשלום
פרטי חשבון עבור תאריכים:			30/11/16	01/11/16		
777	פסגה	2,862.80	3,185.90	323.10	47.08	152.12 ₪
778	גבע	1,551.60	1,674.00	122.40	39.06	47.81 ₪
779	שפל	4,744.20	5,052.40	308.20	31.98	98.56 ₪



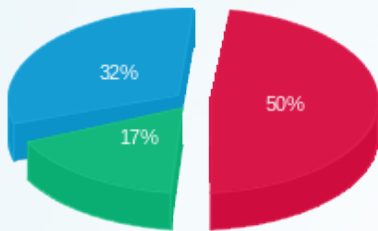


סה"כ צריכה לדייר:

סה"כ לתשלום	סה"כ צריכה בקוט"ש	סה"כ צריכה שפל	סה"כ צריכה גבע	סה"כ צריכה בפסגה	שיא ביקוש
1,248.42 ₪	3,150.40	1,259.80	555.55	1,335.05	7.17

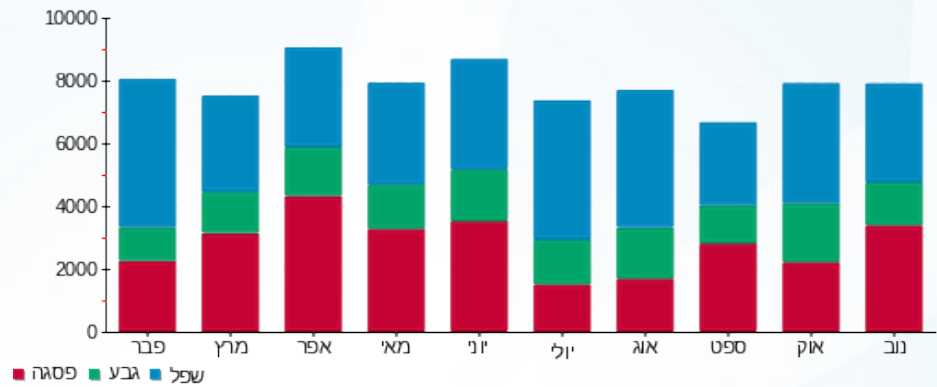
185.07 ₪	תשלום קבוע	
1,433.49 ₪	סה"כ לתשלום	לא כולל מע"מ

התפלגות חיוב בש"ח לפי תעו"ז



- פסגה (628.54 ₪)
- גבע (217.00 ₪)
- שפל (402.88 ₪)

הסטוריית צריכה בקוט"ש





01/12/16

תאריך הפקה:

שם דייר: מסעדה גורדוס

30/11/16

תאריך קריאה נוכחית:

שם אתר: היכל הטוטו

01/11/16

תאריך קריאה קודמת:

לקוח/ה נכבד/ה, אנו מתכבדים להגיש את חישוב צריכת החשמל לתקופה 01/11/16 - 30/11/16:

מסעדה גורדוס - 1 - 13127921

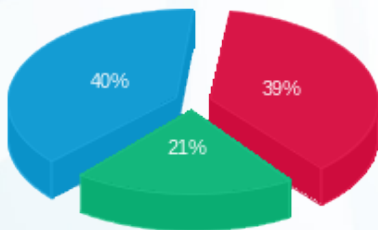
סה"כ לתשלום	מחיר לקוט"ש בא"ג	סה"כ צריכה בקוט"ש	קריאה נוכחית	קריאה קודמת	סוג צריכה	סוג תעריף
			30/11/16	01/11/16	פרטי חשבון עבור תאריכים:	
₪ 4,923.39	47.08	10,457.50	95,620.80	85,163.30	פסגה	777
₪ 2,719.36	39.06	6,962.00	75,166.50	68,204.50	גבע	778
₪ 5,141.68	31.98	16,077.80	167,051.70	150,973.90	שפל	779

סה"כ צריכה לדייר:

סה"כ לתשלום	סה"כ צריכה בקוט"ש	סה"כ צריכה שפל	סה"כ צריכה גבע	סה"כ צריכה בפסגה	שיא ביקוש
₪ 12,784.43	33,497.30	16,077.80	6,962.00	10,457.50	

₪ 185.07	תשלום קבוע	
₪ 12,969.50	סה"כ לתשלום	לא כולל מע"מ

התפלגות חיוב בש"ח לפי תע"ז



- פסגה (₪ 4,923.39)
- גבע (₪ 2,719.36)
- שפל (₪ 5,141.68)

הסטוריית צריכה בקוט"ש

