



01/12/16

תאריך הפקה:

שם דייר: אפרופו פתאל - מפסק ראשי לוח אפרופו  
שם אתר: חוף הכרמל

30/11/16

תאריך קריאה נוכחית:

01/11/16

תאריך קריאה קודמת:

לקוח/ה נכבד/ה, אנו מתכבדים להגיש את חישוב צריכת החשמל לתקופה 01/11/16 - 30/11/16:

15129240 - 15

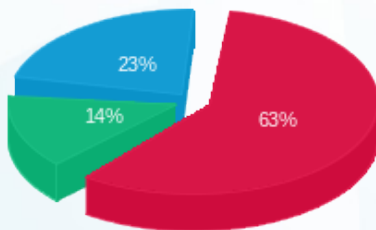
סה"כ לתשלום	מחיר לקוט"ש בא"ג	סה"כ צריכה בקוט"ש	קריאה נוכחית	קריאה קודמת	סוג צריכה	סוג תעריף
			30/11/16	01/11/16	פרטי חשבון עבור תאריכים:	
₪ 5,998.70	47.08	12,741.50	95,623.90	82,882.40	פסגה	777
₪ 1,352.34	39.06	3,462.20	40,801.10	37,338.90	גבע	778
₪ 2,180.52	31.98	6,818.40	97,292.80	90,474.40	שפל	779

סה"כ צריכה לדייר:

סה"כ לתשלום	סה"כ צריכה בקוט"ש	סה"כ צריכה שפל	סה"כ צריכה גבע	סה"כ צריכה בפסגה	שיא ביקוש
₪ 9,531.56	23,022.10	6,818.40	3,462.20	12,741.50	2.81

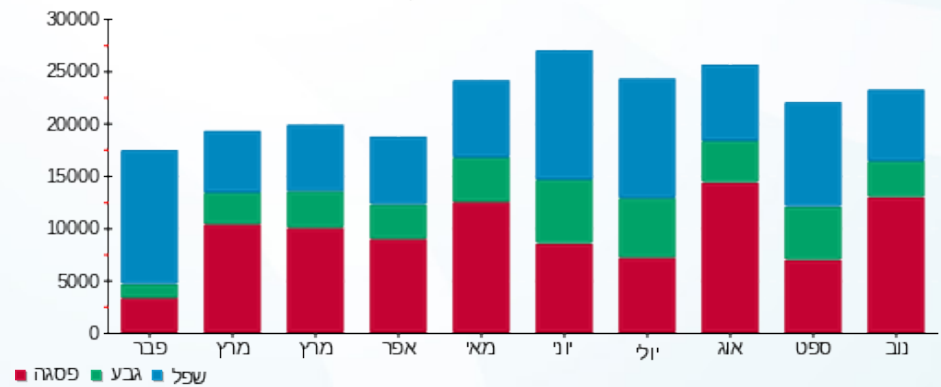
₪ 40.00	<b>תשלום קבוע</b>	<b>לא כולל מע"מ</b>
0.941	<b>מקדם הספק</b>	
₪ 0.00	<b>Power factor addition</b>	
₪ 9,571.56	<b>סה"כ לתשלום</b>	

התפלגות חיוב בש"ח לפי תע"ז



■ פסגה (₪ 5,998.70) (23%)  
■ גבע (₪ 1,352.34) (14%)  
■ שפל (₪ 2,180.52) (63%)

הסטוריית צריכה בקוט"ש



לפניות ובירורים:

