

01/12/16 תאריך הפקה:
 30/11/16 תאריך קריאה נוכחית:
 01/11/16 תאריך קריאה קודמת:

שם דייר: חוף הכרמל - לוח לובי צפון
 שם אתר: חוף הכרמל

לקוח/ה נכבד/ה, אנו מתכבדים להגיש את חישוב צריכת החשמל לתקופה 01/11/16 - 30/11/16:

15129200 - 7

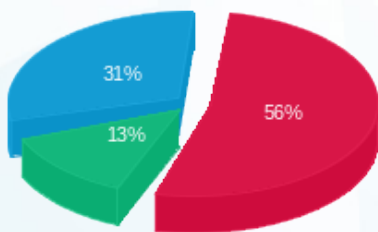
סה"כ לתשלום	מחיר לקוט"ש בא"ג	סה"כ צריכה בקוט"ש	קריאה נוכחית	קריאה קודמת	סוג צריכה	סוג תעריף
			30/11/16	01/11/16	פרטי חשבון עבור תאריכים:	
763.83 ₪	47.08	1,622.40	16,545.00	14,922.60	פסגה	777
183.82 ₪	39.06	470.60	6,889.80	6,419.20	גבע	778
426.55 ₪	31.98	1,333.80	19,211.00	17,877.20	שפל	779

סה"כ צריכה לדייר:

סה"כ לתשלום	סה"כ צריכה בקוט"ש	סה"כ צריכה שפל	סה"כ צריכה גבע	סה"כ צריכה בפסגה	שיא ביקוש
1,374.19 ₪	3,426.80	1,333.80	470.60	1,622.40	4.82

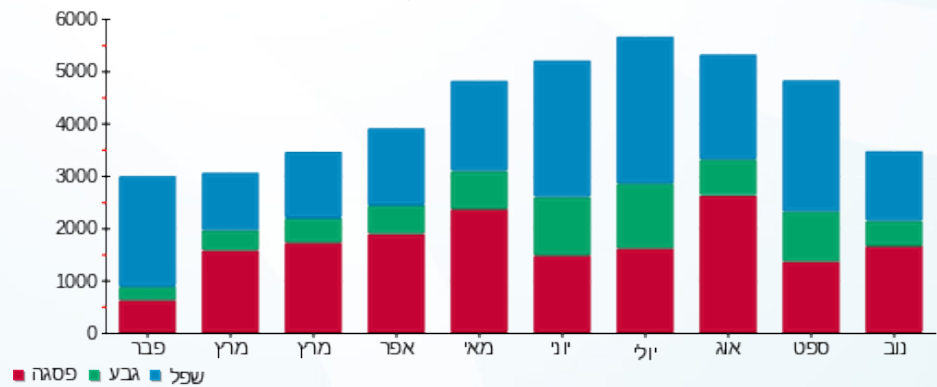
40.00 ₪	תשלום קבוע	לא כולל מע"מ
0.931	מקדם הספק	
0.00 ₪	Power factor addition	
1,414.19 ₪	סה"כ לתשלום	

התפלגות חיוב בש"ח לפי תע"ז



■ פסגה (763.83 ₪)
 ■ גבע (183.82 ₪)
 ■ שפל (426.55 ₪)

הסטוריית צריכה בקוט"ש



לפניות ובירורים:

