



01/12/16 תאריך הפקה:
 30/11/16 תאריך קריאה נוכחית:
 01/11/16 תאריך קריאה קודמת:

שם דייר: לידי קומפורט
 שם אתר: בית חולים מאיר מרכז רווחה

לקוח/ה נכבד/ה, אנו מתכבדים להגיש את חישוב צריכת החשמל לתקופה 01/11/16 - 30/11/16:

81007792 - 2

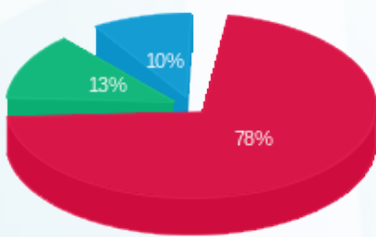
| סה"כ לתשלום | מחיר לקוט"ש בא"ג | סה"כ צריכה בקוט"ש | קריאה נוכחית | קריאה קודמת | סוג צריכה | סוג תעריף |
|-------------|------------------|-------------------|--------------|-------------|--------------------------|-----------|
| | | | 30/11/16 | 01/11/16 | פרטי חשבון עבור תאריכים: | |
| 165.46 ₪ | 47.08 | 351.45 | 27,409.59 | 27,058.14 | פסגה | 777 |
| 27.25 ₪ | 39.06 | 69.77 | 10,101.02 | 10,031.25 | גבע | 778 |
| 20.51 ₪ | 31.98 | 64.14 | 14,002.50 | 13,938.36 | שפל | 779 |

סה"כ צריכה לדייר:

| סה"כ לתשלום | סה"כ צריכה בקוט"ש | סה"כ צריכה שפל | סה"כ צריכה גבע | סה"כ צריכה בפסגה | שיא ביקוש |
|-------------|-------------------|----------------|----------------|------------------|-----------|
| 213.23 ₪ | 485.36 | 64.14 | 69.77 | 351.45 | 0.002 |

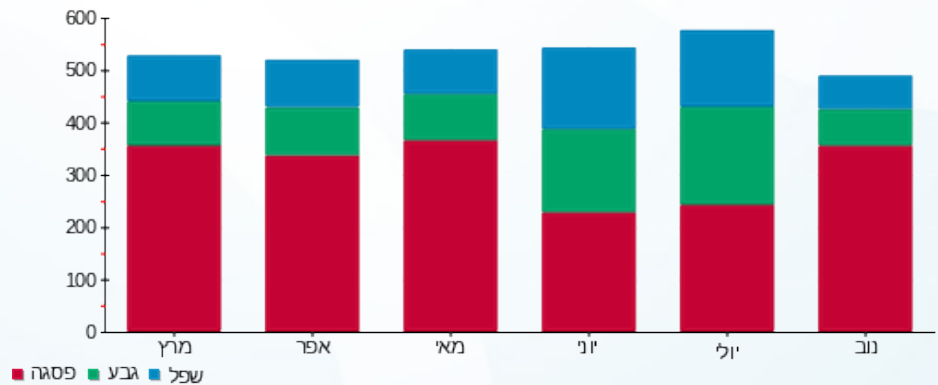
| | | |
|----------|------------------------------|------------------|
| 218.87 ₪ | תשלום קבוע | |
| 432.10 ₪ | סה"כ | |
| 73.46 ₪ | מע"מ 17.00% | |
| 0.00 ₪ | Power factor addition | |
| 505.55 ₪ | סה"כ לתשלום | כולל מע"מ |

התפלגות חיוב בש"ח לפי תע"ז



■ פסגה (165.46 ₪)
 ■ גבע (27.25 ₪)
 ■ שפל (20.51 ₪)

הסטוריית צריכה בקוט"ש



לפניות ובירורים:

