



01/12/16 תאריך הפקה:
 30/11/16 תאריך קריאה נוכחית:
 01/11/16 תאריך קריאה קודמת:

שם דייר: אולמי יהלום
 שם אתר: מראה המפרץ

לקוח/ה נכבד/ה, אנו מתכבדים להגיש את חישוב צריכת החשמל לתקופה 01/11/16 - 30/11/16:

00025049 - 2

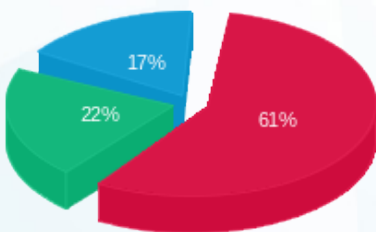
סה"כ לתשלום	מחיר לקוט"ש בא"ג	סה"כ צריכה בקוט"ש	קריאה נוכחית	קריאה קודמת	סוג צריכה	סוג תעריף
			30/11/16	01/11/16	פרטי חשבון עבור תאריכים:	
7,477.40 ₪	47.08	15,882.33	1,969,080.29	1,953,197.96	פסגה	777
2,636.46 ₪	39.06	6,749.77	1,276,868.69	1,270,118.92	גבע	778
2,108.11 ₪	31.98	6,591.95	1,360,253.22	1,353,661.26	שפל	779

סה"כ צריכה לדייר:

סה"כ לתשלום	סה"כ צריכה בקוט"ש	סה"כ צריכה שפל	סה"כ צריכה גבע	סה"כ צריכה בפסגה	שיא ביקוש
12,221.97 ₪	29,224.05	6,591.95	6,749.77	15,882.33	

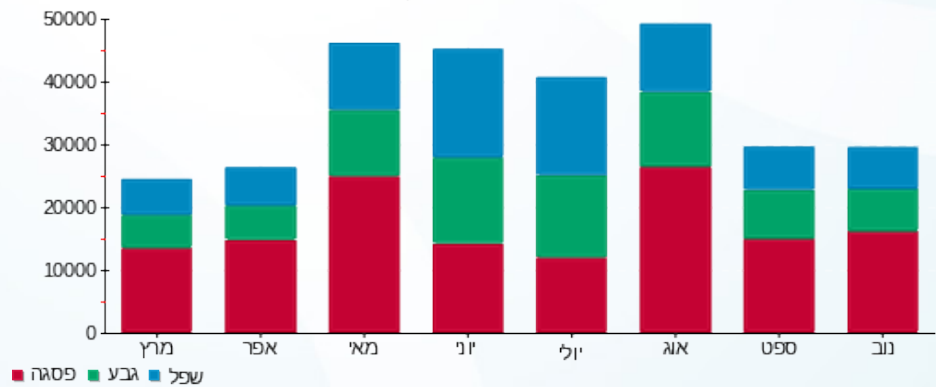
185.07 ₪	תשלום קבוע	
0.921	מקדם הספק	
0.00 ₪	Power factor addition	
12,407.04 ₪	סה"כ לתשלום	
		לא כולל מע"מ

התפלגות חיוב בש"ח לפי תע"ז



■ פסגה (7,477.40 ₪)
 ■ גבע (2,636.46 ₪)
 ■ שפל (2,108.11 ₪)

הסטוריית צריכה בקוט"ש



לפניות וביורורים:

