



07/12/16

תאריך הפקה:

שם דייר: חדר חשמל משאבה Q2

30/11/16

תאריך קריאה נוכחית:

שם אתר: שער הכרמל

01/11/16

תאריך קריאה קודמת:

לקוח/ה נכבד/ה, אנו מתכבדים להגיש את חישוב צריכת החשמל לתקופה 01/11/16 - 30/11/16:

15091246 - 2

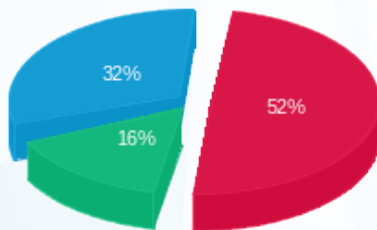
סוג תעריף	סוג צריכה	קריאה קודמת	קריאה נוכחית	סה"כ צריכה בקוט"ש	מחיר לקוט"ש בא"ג	סה"כ לתשלום
פרטי חשבון עבור תאריכים:						
777	פסגה	01/11/16	30/11/16	849.85	47.08	400.11 ₪
778	גבע	3,359.70	3,672.70	313.00	39.06	122.26 ₪
779	שפל	9,997.00	10,770.45	773.45	31.98	247.35 ₪

סה"כ צריכה לדייר:

שיא ביקוש	סה"כ צריכה בפסגה	סה"כ צריכה גבע	סה"כ צריכה שפל	סה"כ צריכה בקוט"ש	סה"כ לתשלום
1.13	849.85	313.00	773.45	1,936.30	769.72 ₪

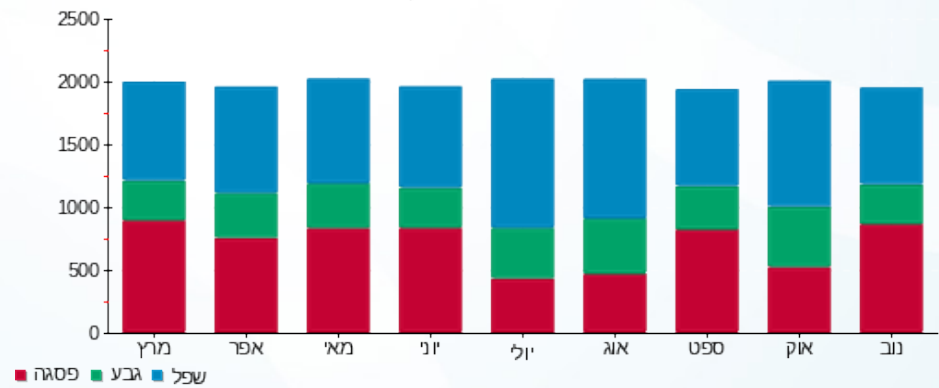
185.07 ₪	תשלום קבוע	
954.79 ₪	סה"כ לתשלום	לא כולל מע"מ

התפלגות חיוב בש"ח לפי תע"ז



■ פסגה (400.11 ₪)  
■ גבע (122.26 ₪)  
■ שפל (247.35 ₪)

הסטוריית צריכה בקוט"ש



לפניות ובירורים:

