



07/12/16

תאריך הפקה:

שם דייר: קפה ג'ו
שם אתר: מתחם ברנר

01/11/16

תאריך קריאה נוכחית:

06/10/16

תאריך קריאה קודמת:

לקוח/ה נכבד/ה, אנו מתכבדים להגיש את חישוב צריכת החשמל לתקופה 06/10/16 - 01/11/16:

14154707 - 8

סוג תעריף	סוג צריכה	קריאה קודמת	קריאה נוכחית	סה"כ צריכה בקוט"ש	מחיר לקוט"ש בא"ג	סה"כ לתשלום
פרטי חשבון עבור תאריכים:						
777	פסגה	06/10/16	01/11/16	2,862.80	47.08	1,347.81 ₪
778	גבע	10,517.80	11,932.40	1,414.60	39.06	552.54 ₪
779	שפל	9,964.00	11,367.20	1,403.20	31.98	448.74 ₪

העמסה ציבורי חלק יחסי

סוג תעריף	סוג צריכה	קריאה קודמת	קריאה נוכחית	סה"כ צריכה בקוט"ש	מחיר לקוט"ש בא"ג	סה"כ לתשלום
פרטי חשבון עבור תאריכים:						
777	פסגה	06/10/16	01/11/16	26.90	47.08	12.66 ₪
778	גבע			21.68	39.06	8.47 ₪
779	שפל			59.07	31.98	18.89 ₪

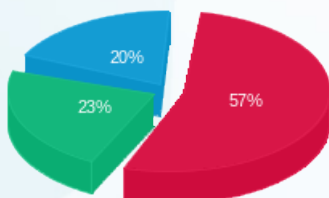
סה"כ צריכה לדייר:

שיא ביקוש	סה"כ צריכה בפסגה	סה"כ צריכה גבע	סה"כ צריכה שפל	סה"כ צריכה בקוט"ש	סה"כ לתשלום
10.56	2,889.70	1,436.28	1,462.27	5,788.25	2,389.11 ₪

185.07 ₪	תשלום קבוע
0.917	מקדם הספק
0.00 ₪	Power factor addition
2,574.18 ₪	סה"כ לתשלום

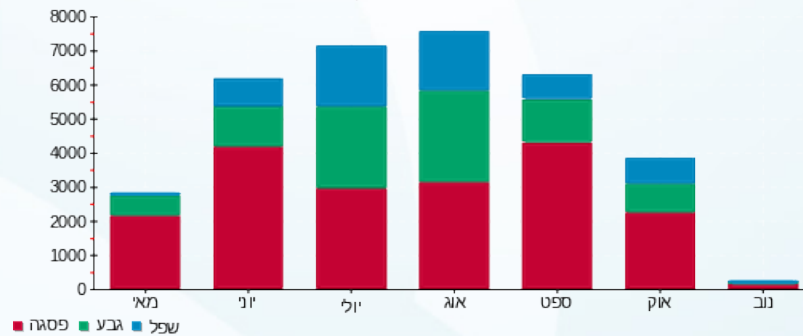
לא כולל מע"מ

התפלגות חיוב בש"ח לפי תע"ז



■ פסגה (1,360.47 ₪)
■ גבע (561.01 ₪)
■ שפל (467.63 ₪)

הסטוריית צריכה בקוט"ש



לפניות ובירורים:

