



07/12/16

תאריך הפקה:

שם דייר: צחי בשרים  
שם אתר: מתחם ברנר

30/11/16

תאריך קריאה נוכחית:

02/11/16

תאריך קריאה קודמת:

לקוח/ה נכבד/ה, אנו מתכבדים להגיש את חישוב צריכת החשמל לתקופה 02/11/16 - 30/11/16:

13080885 - 9

סוג תעריף	סוג צריכה	קריאה קודמת	קריאה נוכחית	סה"כ צריכה בקוט"ש	מחיר לקוט"ש בא"ג	סה"כ לתשלום
פרטי חשבון עבור תאריכים:						
		02/11/16	30/11/16			
777	פסגה	46,257.40	51,233.60	4,976.20	47.08	2,342.79 ₪
778	גבע	20,137.40	21,550.60	1,413.20	39.06	552.00 ₪
779	שפל	20,733.60	23,366.60	2,633.00	31.98	842.03 ₪

העמסה ציבורי חלק יחסי

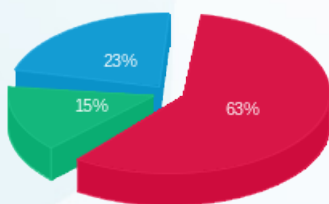
סוג תעריף	סוג צריכה	קריאה קודמת	קריאה נוכחית	סה"כ צריכה בקוט"ש	מחיר לקוט"ש בא"ג	סה"כ לתשלום
פרטי חשבון עבור תאריכים:						
		02/11/16	30/11/16			
777	פסגה			109.57	47.08	51.59 ₪
778	גבע			31.24	39.06	12.20 ₪
779	שפל			63.69	31.98	20.37 ₪

סה"כ צריכה לדייר:

שיא ביקוש	סה"כ צריכה בפסגה	סה"כ צריכה גבע	סה"כ צריכה שפל	סה"כ צריכה בקוט"ש	סה"כ לתשלום
16.47	5,085.77	1,444.44	2,696.69	9,226.90	3,820.98 ₪

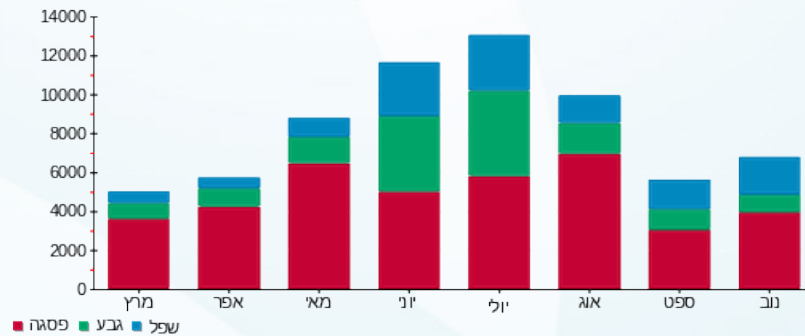
185.07 ₪	תשלום קבוע	
0.971	מקדם הספק	
0.00 ₪	Power factor addition	
4,006.05 ₪	סה"כ לתשלום	לא כולל מע"מ

התפלגות חיוב בש"ח לפי תע"ז



■ פסגה (2,394.38 ₪)  
■ גבע (564.20 ₪)  
■ שפל (862.40 ₪)

הסטוריית צריכה בקוט"ש



לפניות ובירורים:

