



13/12/16

תאריך הפקה:

שם דייר: הרמוניה לבית

31/10/16

תאריך קריאה נוכחית:

שם אתר: וואן עפולה

01/10/16

תאריך קריאה קודמת:

לקוח/ה נכבד/ה, אנו מתכבדים להגיש את חישוב צריכת החשמל לתקופה 01/10/16 - 31/10/16:

13080931 - 1

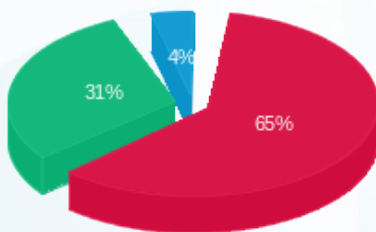
סה"כ לתשלום	מחיר לקוט"ש בא"ג	סה"כ צריכה בקוט"ש	קריאה נוכחית	קריאה קודמת	סוג צריכה	סוג תעריף
			31/10/16	01/10/16	פרטי חשבון עבור תאריכים:	
1,394.23 ₪	47.08	2,961.40	29,593.60	26,632.20	פסגה	777
663.79 ₪	39.06	1,699.40	12,935.20	11,235.80	גבע	778
89.74 ₪	31.98	280.60	4,193.80	3,913.20	שפל	779

סה"כ צריכה לדייר:

סה"כ לתשלום	סה"כ צריכה בקוט"ש	סה"כ צריכה שפל	סה"כ צריכה גבע	סה"כ צריכה בפסגה	שיא ביקוש
2,147.75 ₪	4,941.40	280.60	1,699.40	2,961.40	13.30

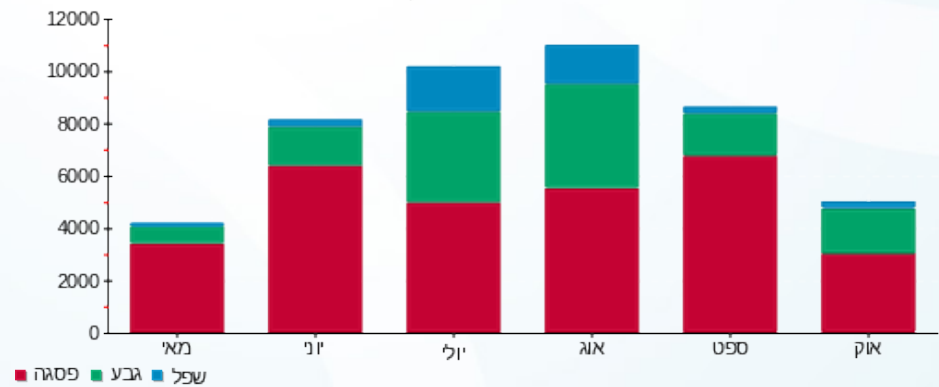
185.07 ₪	תשלום קבוע	לא כולל מע"מ
0.946	מקדם הספק	
0.00 ₪	Power factor addition	
2,332.82 ₪	סה"כ לתשלום	

התפלגות חיוב בש"ח לפי תע"ז



- פסגה (1,394.23 ₪)
- גבע (663.79 ₪)
- שפל (89.74 ₪)

הסטוריית צריכה בקוט"ש



לפניות ובירורים:

