



13/12/16

תאריך הפקה:

שם דייר: יפו תל אביב

31/10/16

תאריך קריאה נוכחית:

שם אתר: וואן עפולה

01/10/16

תאריך קריאה קודמת:

לקוח/ה נכבד/ה, אנו מתכבדים להגיש את חישוב צריכת החשמל לתקופה 01/10/16 - 31/10/16:

13080931 - 7

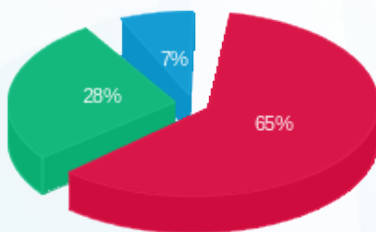
סה"כ לתשלום	מחיר לקוט"ש בא"ג	סה"כ צריכה בקוט"ש	קריאה נוכחית	קריאה קודמת	סוג צריכה	סוג תעריף
			31/10/16	01/10/16	פרטי חשבון עבור תאריכים:	
1,865.87 ₪	47.08	3,963.20	30,720.40	26,757.20	פסגה	777
802.14 ₪	39.06	2,053.60	12,950.20	10,896.60	גבע	778
204.29 ₪	31.98	638.80	5,134.20	4,495.40	שפל	779

סה"כ צריכה לדייר:

סה"כ לתשלום	סה"כ צריכה בקוט"ש	סה"כ צריכה שפל	סה"כ צריכה גבע	סה"כ צריכה בפסגה	שיא ביקוש
2,872.30 ₪	6,655.60	638.80	2,053.60	3,963.20	13.84

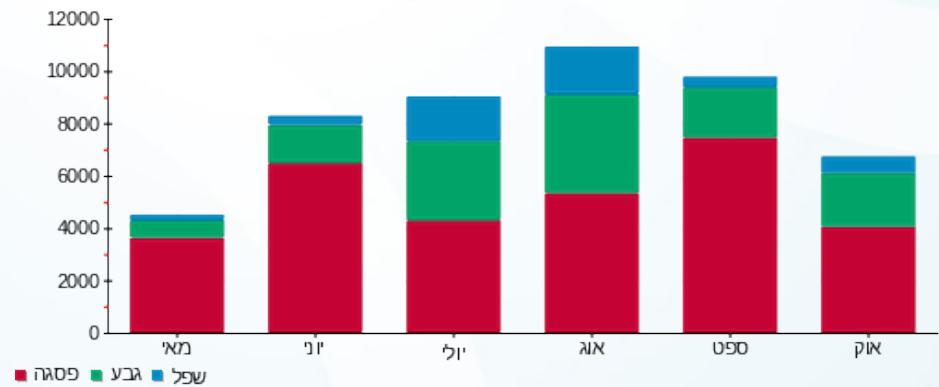
185.07 ₪	תשלום קבוע	לא כולל מע"מ
0.972	מקדם הספק	
0.00 ₪	Power factor addition	
3,057.37 ₪	סה"כ לתשלום	

התפלגות חיוב בש"ח לפי תע"ז



- פסגה (1,865.87 ₪)
- גבע (802.14 ₪)
- שפל (204.29 ₪)

הסטוריית צריכה בקוט"ש



לפניות ובירורים:

