



14/12/16

תאריך הפקה:

שם דייר: BESSEMER 1

31/10/16

תאריך קריאה נוכחית:

שם אתר: סי וויו הרצליה

01/10/16

תאריך קריאה קודמת:

לקוח/ה נכבד/ה, אנו מתכבדים להגיש את חישוב צריכת החשמל לתקופה 01/10/16 - 31/10/16:

81042218 - 3

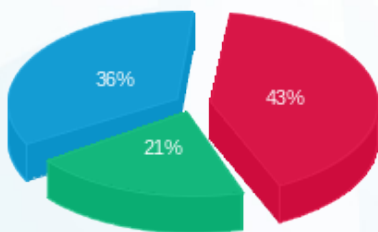
סה"כ לתשלום	מחיר לקוט"ש בא"ג	סה"כ צריכה בקוט"ש	קריאה נוכחית	קריאה קודמת	סוג צריכה	סוג תעריף
			31/10/16	01/10/16	פרטי חשבון עבור תאריכים:	
43.03 ₪	47.08	91.40	5,307.40	5,216.00	פסגה	777
20.51 ₪	39.06	52.50	2,284.40	2,231.90	גבע	778
35.40 ₪	31.98	110.70	10,359.50	10,248.80	שפל	779

סה"כ צריכה לדייר:

סה"כ לתשלום	סה"כ צריכה בקוט"ש	סה"כ צריכה שפל	סה"כ צריכה גבע	סה"כ צריכה בפסגה	שיא ביקוש
98.94 ₪	254.60	110.70	52.50	91.40	0.002

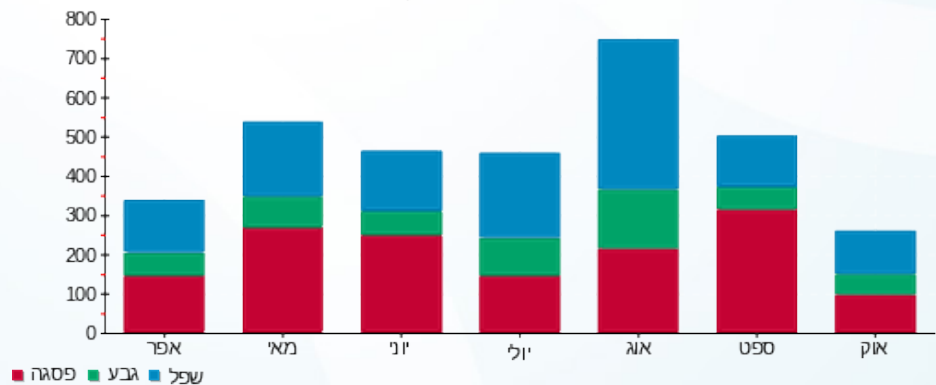
185.07 ₪	<b>תשלום קבוע</b>	<b>לא כולל מע"מ</b>
1.000	<b>מקדם הספק</b>	
0.00 ₪	<b>Power factor addition</b>	
284.01 ₪	<b>סה"כ לתשלום</b>	

התפלגות חיוב בש"ח לפי תע"ז



- פסגה (43.03 ₪) 43%
- גבע (20.51 ₪) 21%
- שפל (35.40 ₪) 36%

הסטוריית צריכה בקוט"ש



לפניות ובירורים:

