



14/12/16

תאריך הפקה:

שם דייר: CANADA ISRAEL

31/10/16

תאריך קריאה נוכחית:

שם אתר: סי ווי הרצליה

01/10/16

תאריך קריאה קודמת:

לקוח/ה נכבד/ה, אנו מתכבדים להגיש את חישוב צריכת החשמל לתקופה 01/10/16 - 31/10/16:

81011757 - 2

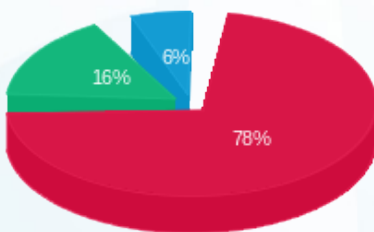
סה"כ לתשלום	מחיר לקוט"ש בא"ג	סה"כ צריכה בקוט"ש	קריאה נוכחית	קריאה קודמת	סוג צריכה	סוג תעריף
			31/10/16	01/10/16	פרטי חשבון עבור תאריכים:	
148.37 ₪	47.08	315.14	33,118.17	32,803.03	פסגה	777
30.93 ₪	39.06	79.18	11,741.38	11,662.19	גבע	778
11.16 ₪	31.98	34.88	21,067.63	21,032.74	שפל	779

סה"כ צריכה לדייר:

סה"כ לתשלום	סה"כ צריכה בקוט"ש	סה"כ צריכה שפל	סה"כ צריכה גבע	סה"כ צריכה בפסגה	שיא ביקוש
190.45 ₪	429.20	34.88	79.18	315.14	0.004

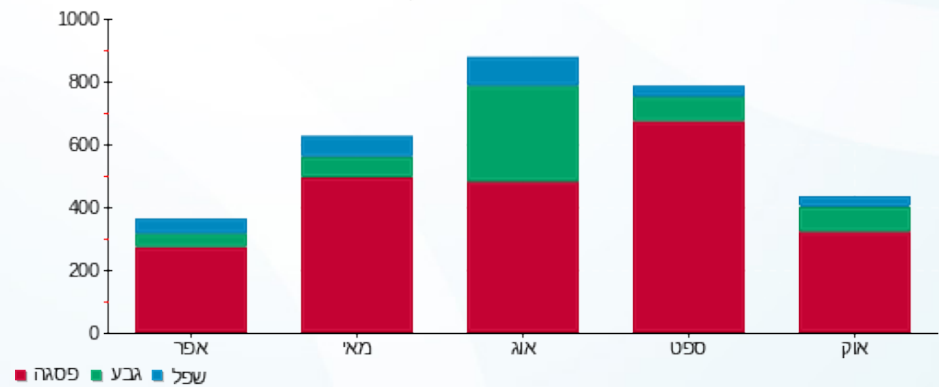
185.07 ₪	תשלום קבוע	לא כולל מע"מ
-0.641	מקדם הספק	
0.00 ₪	Power factor addition	
375.52 ₪	סה"כ לתשלום	

התפלגות חיוב בש"ח לפי תע"ז



- פסגה (148.37 ₪)
- גבע (30.93 ₪)
- שפל (11.16 ₪)

הסטוריית צריכה בקוט"ש



לפניות ובירורים:

