

14/12/16 תאריך הפקה:  
 31/10/16 תאריך קריאה נוכחית:  
 01/10/16 תאריך קריאה קודמת:

שם דייר: גד-אור  
 שם אתר: סי וויו הרצליה

**לקוח/ה נכבד/ה, אנו מתכבדים להגיש את חישוב צריכת החשמל לתקופה 01/10/16 - 31/10/16:**

**81042218 - 2**

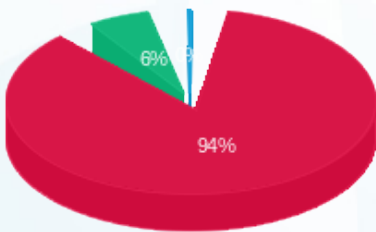
סה"כ לתשלום	מחיר לקוט"ש בא"ג	סה"כ צריכה בקוט"ש	קריאה נוכחית	קריאה קודמת	סוג צריכה	סוג תעריף
			31/10/16	01/10/16	פרטי חשבון עבור תאריכים:	
26.18 ₪	47.08	55.60	1,413.20	1,357.60	פסגה	777
1.64 ₪	39.06	4.20	307.60	303.40	גבע	778
0.13 ₪	31.98	0.40	1,001.60	1,001.20	שפל	779

**סה"כ צריכה לדייר:**

סה"כ לתשלום	סה"כ צריכה בקוט"ש	סה"כ צריכה שפל	סה"כ צריכה גבע	סה"כ צריכה בפסגה	שיא ביקוש
27.94 ₪	60.20	0.40	4.20	55.60	0.002

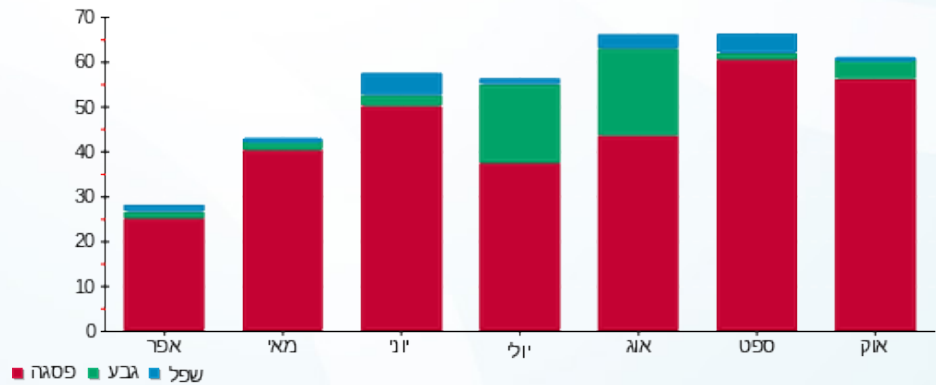
185.07 ₪	<b>תשלום קבוע</b>	<b>לא כולל מע"מ</b>
1.000	<b>מקדם הספק</b>	
0.00 ₪	<b>Power factor addition</b>	
213.01 ₪	<b>סה"כ לתשלום</b>	

התפלגות חיוב בש"ח לפי תע"ז



- פסגה (26.18 ₪)
- גבע (1.64 ₪)
- שפל (0.13 ₪)

הסטוריית צריכה בקוט"ש



**לפניות ובירורים:**

