



14/12/16

תאריך הפקה:

שם דייר: מזנון קנדה ישראל

31/10/16

תאריך קריאה נוכחית:

שם אתר: סי ווי הרצליה

01/10/16

תאריך קריאה קודמת:

לקוח/ה נכבד/ה, אנו מתכבדים להגיש את חישוב צריכת החשמל לתקופה 01/10/16 - 31/10/16:

81011757 - 6

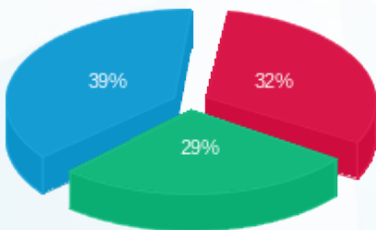
סה"כ לתשלום	מחיר לקוט"ש בא"ג	סה"כ צריכה בקוט"ש	קריאה נוכחית	קריאה קודמת	סוג צריכה	סוג תעריף
			31/10/16	01/10/16	פרטי חשבון עבור תאריכים:	
125.19 ₪	47.08	265.90	4,059.72	3,793.82	פסגה	777
111.23 ₪	39.06	284.77	2,283.46	1,998.68	גבע	778
152.43 ₪	31.98	476.64	6,061.93	5,585.29	שפל	779

סה"כ צריכה לדייר:

סה"כ לתשלום	סה"כ צריכה בקוט"ש	סה"כ צריכה שפל	סה"כ צריכה גבע	סה"כ צריכה בפסגה	שיא ביקוש
388.85 ₪	1,027.31	476.64	284.77	265.90	0.004

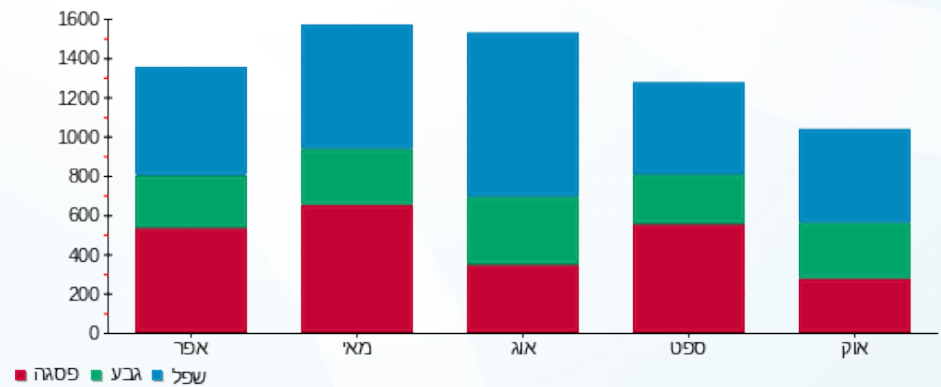
185.07 ₪	<b>תשלום קבוע</b>	<b>לא כולל מע"מ</b>
-0.254	<b>מקדם הספק</b>	
0.00 ₪	<b>Power factor addition</b>	
573.92 ₪	<b>סה"כ לתשלום</b>	

התפלגות חיוב בש"ח לפי תע"ז



- פסגה (125.19 ₪) - 39%
- גבע (111.23 ₪) - 29%
- שפל (152.43 ₪) - 32%

הסטוריית צריכה בקוט"ש



לפניות ובירורים:

