



14/12/16 תאריך הפקה:
 31/10/16 תאריך קריאה נוכחית:
 01/10/16 תאריך קריאה קודמת:

שם דייר: עדי זבולון
 שם אתר: סי ווי הרצליה

לקוח/ה נכבד/ה, אנו מתכבדים להגיש את חישוב צריכת החשמל לתקופה 01/10/16 - 31/10/16:

81040355 - 1

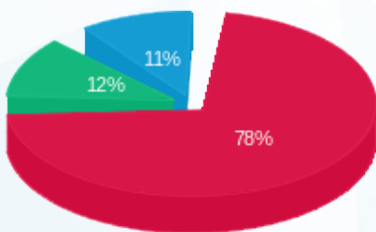
סה"כ לתשלום	מחיר לקוט"ש בא"ג	סה"כ צריכה בקוט"ש	קריאה נוכחית	קריאה קודמת	סוג צריכה	סוג תעריף
			31/10/16	01/10/16	פרטי חשבון עבור תאריכים:	
10.55 ₪	47.08	22.40	1,217.80	1,195.40	פסגה	777
1.56 ₪	39.06	4.00	331.40	327.40	גבע	778
1.47 ₪	31.98	4.60	1,461.20	1,456.60	שפל	779

סה"כ צריכה לדייר:

סה"כ לתשלום	סה"כ צריכה בקוט"ש	סה"כ צריכה שפל	סה"כ צריכה גבע	סה"כ צריכה בפסגה	שיא ביקוש
13.58 ₪	31.00	4.60	4.00	22.40	0.0006

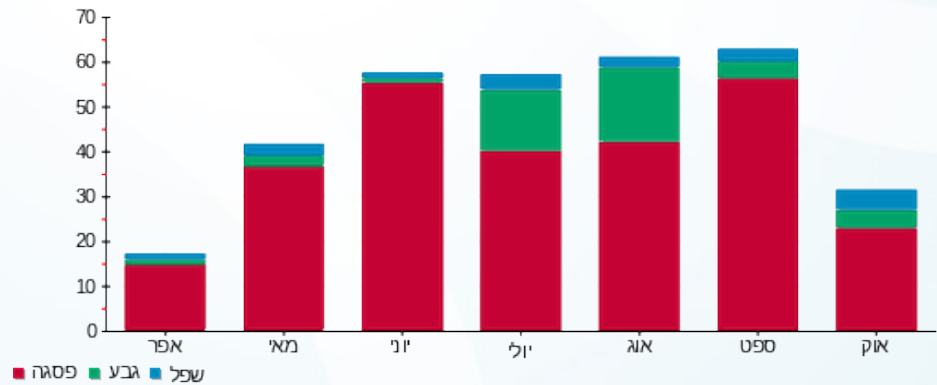
185.07 ₪	תשלום קבוע	לא כולל מע"מ
1.000	מקדם הספק	
0.00 ₪	Power factor addition	
198.65 ₪	סה"כ לתשלום	

התפלגות חיוב בש"ח לפי תע"ז



■ פסגה (10.55 ₪)
 ■ גבע (1.56 ₪)
 ■ שפל (1.47 ₪)

הסטוריית צריכה בקוט"ש



לפניות ובירורים:

