



14/12/16 תאריך הפקה:
 31/10/16 תאריך קריאה נוכחית:
 01/10/16 תאריך קריאה קודמת:

שם דייר: רימט טכנולוגיות
 שם אתר: סי ווי הרצליה

לקוח/ה נכבד/ה, אנו מתכבדים להגיש את חישוב צריכת החשמל לתקופה 01/10/16 - 31/10/16:

81040319 - 2

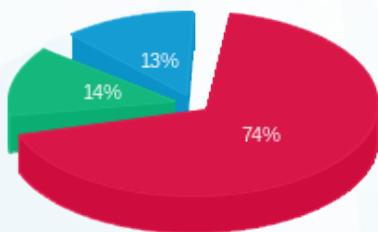
סה"כ לתשלום	מחיר לקוט"ש בא"ג	סה"כ צריכה בקוט"ש	קריאה נוכחית	קריאה קודמת	סוג צריכה	סוג תעריף
			31/10/16	01/10/16	פרטי חשבון עבור תאריכים:	
114.78 ₪	47.08	243.80	14,312.20	14,068.40	פסגה	777
21.09 ₪	39.06	54.00	3,788.80	3,734.80	גבע	778
19.83 ₪	31.98	62.00	11,275.40	11,213.40	שפל	779

סה"כ צריכה לדייר:

סה"כ לתשלום	סה"כ צריכה בקוט"ש	סה"כ צריכה שפל	סה"כ צריכה גבע	סה"כ צריכה בפסגה	שיא ביקוש
155.70 ₪	359.80	62.00	54.00	243.80	0.003

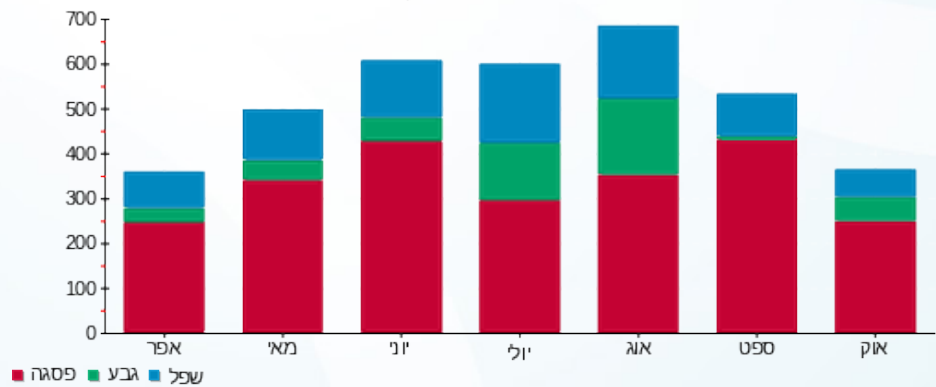
185.07 ₪	תשלום קבוע	לא כולל מע"מ
1.000	מקדם הספק	
0.00 ₪	Power factor addition	
340.77 ₪	סה"כ לתשלום	

התפלגות חיוב בש"ח לפי תע"ז



■ פסגה (114.78 ₪)
 ■ גבע (21.09 ₪)
 ■ שפל (19.83 ₪)

הסטוריית צריכה בקוט"ש



לפניות ובירורים:

