

15/12/16 תאריך הפקה:
 14/12/16 תאריך קריאה נוכחית:
 01/12/16 תאריך קריאה קודמת:

שם דייר: BMB
 שם אתר: ורדינון אור עקיבא

לקוח/ה נכבד/ה, אנו מתכבדים להגיש את חישוב צריכת החשמל לתקופה 01/12/16 - 14/12/16:

BMB - 14152672 - 1

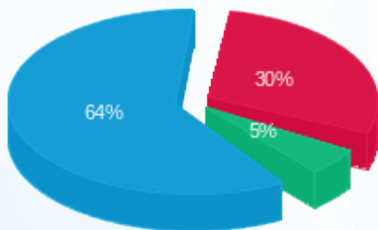
סה"כ לתשלום	מחיר לקוט"ש בא"ג	סה"כ צריכה בקוט"ש	קריאה נוכחית	קריאה קודמת	סוג צריכה	סוג תעריף
			14/12/16	01/12/16	פרטי חשבון עבור תאריכים:	
253.60 ₪	91.29	277.80	16,204.70	15,926.90	פסגה	777
43.70 ₪	55.60	78.60	5,022.00	4,943.40	גבע	778
539.13 ₪	35.60	1,514.40	8,630.60	7,116.20	שפל	779

סה"כ צריכה לדייר:

סה"כ לתשלום	סה"כ צריכה בקוט"ש	סה"כ צריכה שפל	סה"כ צריכה גבע	סה"כ צריכה בפסגה	שיא ביקוש
836.43 ₪	1,870.80	1,514.40	78.60	277.80	

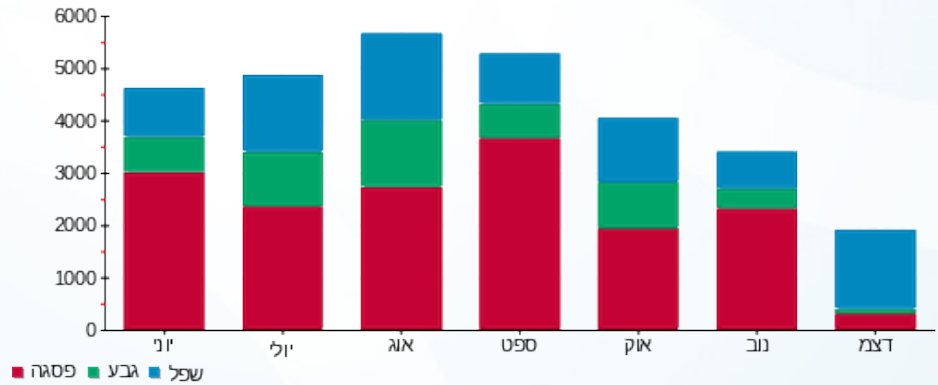
185.07 ₪	תשלום קבוע	
1,021.50 ₪	סה"כ לתשלום	לא כולל מע"מ

התפלגות חיוב בש"ח לפי תע"ז



■ פסגה (253.60 ₪)
 ■ גבע (43.70 ₪)
 ■ שפל (539.13 ₪)

הסטוריית צריכה בקוט"ש





15/12/16 תאריך הפקה:
 14/12/16 תאריך קריאה נוכחית:
 01/12/16 תאריך קריאה קודמת:

שם דייר: אביבה ארועים 1
 שם אתר: ורדינון אור עקיבא

לקוח/ה נכבד/ה, אנו מתכבדים להגיש את חישוב צריכת החשמל לתקופה 01/12/16 - 14/12/16:

14152669 - 1

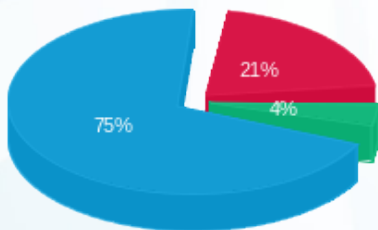
סה"כ לתשלום	מחיר לקוט"ש בא"ג	סה"כ צריכה בקוט"ש	קריאה נוכחית	קריאה קודמת	סוג צריכה	סוג תעריף
			14/12/16	01/12/16	פרטי חשבון עבור תאריכים:	
168.06 ₪	91.29	184.10	94,552.50	94,368.40	פסגה	777
32.41 ₪	55.60	58.30	25,889.50	25,831.20	גבע	778
595.94 ₪	35.60	1,674.00	44,501.50	42,827.50	שפל	779

סה"כ צריכה לדייר:

סה"כ לתשלום	סה"כ צריכה בקוט"ש	סה"כ צריכה שפל	סה"כ צריכה גבע	סה"כ צריכה בפסגה	שיא ביקוש
796.42 ₪	1,916.40	1,674.00	58.30	184.10	

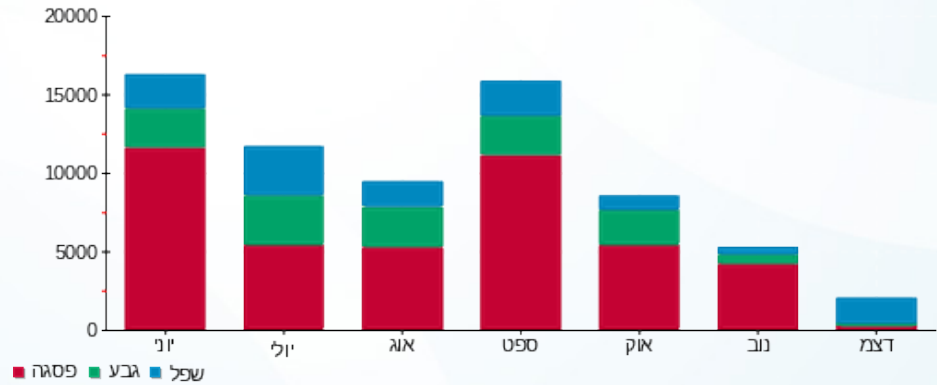
185.07 ₪	תשלום קבוע	
981.49 ₪	סה"כ לתשלום	לא כולל מע"מ

התפלגות חיוב בש"ח לפי תע"ז



- פסגה (168.06 ₪)
- גבע (32.41 ₪)
- שפל (595.94 ₪)

הסטוריית צריכה בקוט"ש





15/12/16

תאריך הפקה:

שם דייר: אביבה ארועים 2

14/12/16

תאריך קריאה נוכחית:

שם אתר: ורדינון אור עקיבא

01/12/16

תאריך קריאה קודמת:

לקוח/ה נכבד/ה, אנו מתכבדים להגיש את חישוב צריכת החשמל לתקופה 01/12/16 - 14/12/16:

14155686 - 1

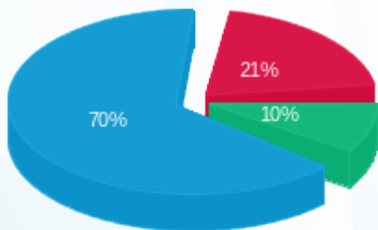
סה"כ לתשלום	מחיר לקוט"ש בא"ג	סה"כ צריכה בקוט"ש	קריאה נוכחית	קריאה קודמת	סוג צריכה	סוג תעריף
			14/12/16	01/12/16	פרטי חשבון עבור תאריכים:	
25.56 ₪	91.29	28.00	11,655.20	11,627.20	פסגה	777
11.73 ₪	55.60	21.10	2,743.20	2,722.10	גבע	778
85.44 ₪	35.60	240.00	6,050.10	5,810.10	שפל	779

סה"כ צריכה לדייר:

סה"כ לתשלום	סה"כ צריכה בקוט"ש	סה"כ צריכה שפל	סה"כ צריכה גבע	סה"כ צריכה בפסגה	שיא ביקוש
122.73 ₪	289.10	240.00	21.10	28.00	2.20

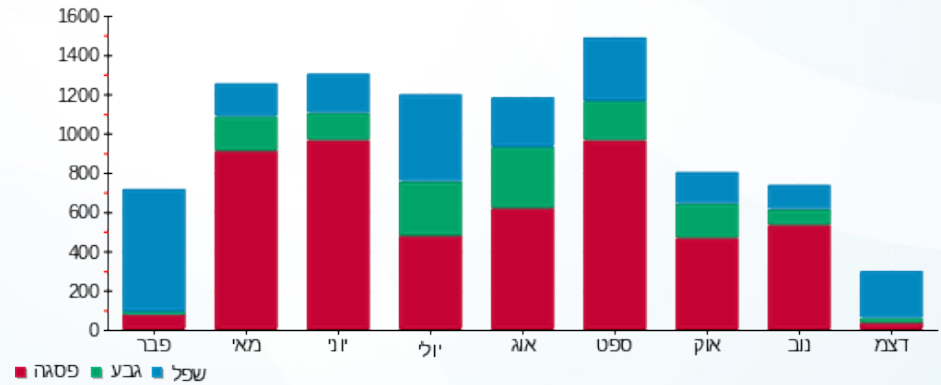
185.07 ₪	תשלום קבוע	
307.80 ₪	סה"כ לתשלום	לא כולל מע"מ

התפלגות חיוב בש"ח לפי תע"ז



- פסגה (25.56 ₪)
- גבע (11.73 ₪)
- שפל (85.44 ₪)

הסטוריית צריכה בקוט"ש





15/12/16

תאריך הפקה:

שם דייר: אבנר מכלוף

14/12/16

תאריך קריאה נוכחית:

שם אתר: ורדינון אור עקיבא

01/12/16

תאריך קריאה קודמת:

לקוח/ה נכבד/ה, אנו מתכבדים להגיש את חישוב צריכת החשמל לתקופה 01/12/16 - 14/12/16:

14155686 - 2

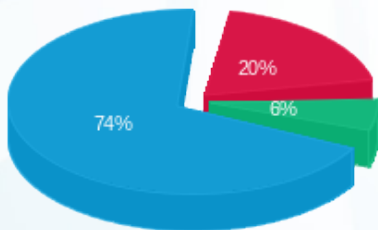
סה"כ לתשלום	מחיר לקוט"ש בא"ג	סה"כ צריכה בקוט"ש	קריאה נוכחית	קריאה קודמת	סוג צריכה	סוג תעריף
			14/12/16	01/12/16	פרטי חשבון עבור תאריכים:	
₪ 0.18	91.29	0.20	228.10	227.90	פסגה	777
₪ 0.06	55.60	0.10	84.40	84.30	גבע	778
₪ 0.68	35.60	1.90	190.90	189.00	שפל	779

סה"כ צריכה לדייר:

סה"כ לתשלום	סה"כ צריכה בקוט"ש	סה"כ צריכה שפל	סה"כ צריכה גבע	סה"כ צריכה בפסגה	שיא ביקוש
₪ 0.91	2.20	1.90	0.10	0.20	0.93

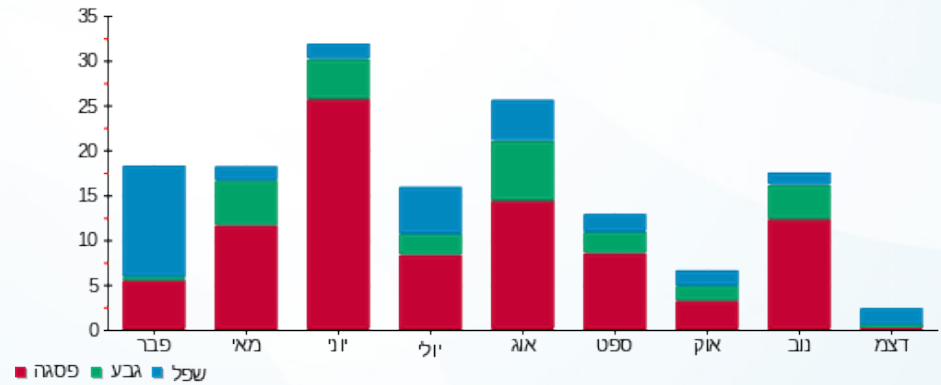
₪ 185.07	תשלום קבוע	
₪ 185.98	סה"כ לתשלום	לא כולל מע"מ

התפלגות חיוב בש"ח לפי תע"ז



- פסגה (0.18 ₪) - 74%
- גבע (0.06 ₪) - 20%
- שפל (0.68 ₪) - 6%

הסטוריית צריכה בקוט"ש





15/12/16 תאריך הפקה:
 14/12/16 תאריך קריאה נוכחית:
 01/12/16 תאריך קריאה קודמת:

שם דייר: ב.מ.ב מחסן
 שם אתר: ורדינון אור עקיבא

לקוח/ה נכבד/ה, אנו מתכבדים להגיש את חישוב צריכת החשמל לתקופה 01/12/16 - 14/12/16:

ב.מ.ב מחסן - 1 - 15112927

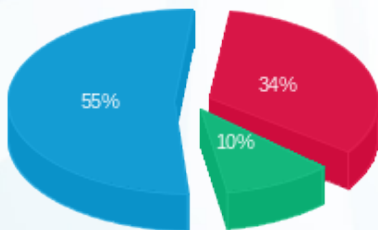
סה"כ לתשלום	מחיר לקוט"ש בא"ג	סה"כ צריכה בקוט"ש	קריאה נוכחית	קריאה קודמת	סוג צריכה	סוג תעריף
			14/12/16	01/12/16	פרטי חשבון עבור תאריכים:	
1.64 ₪	91.29	1.80	28.50	26.70	פסגה	777
0.50 ₪	55.60	0.90	18.20	17.30	גבע	778
2.63 ₪	35.60	7.40	47.60	40.20	שפל	779

סה"כ צריכה לדייר:

סה"כ לתשלום	סה"כ צריכה בקוט"ש	סה"כ צריכה שפל	סה"כ צריכה גבע	סה"כ צריכה בפסגה	שיא ביקוש
4.78 ₪	10.10	7.40	0.90	1.80	

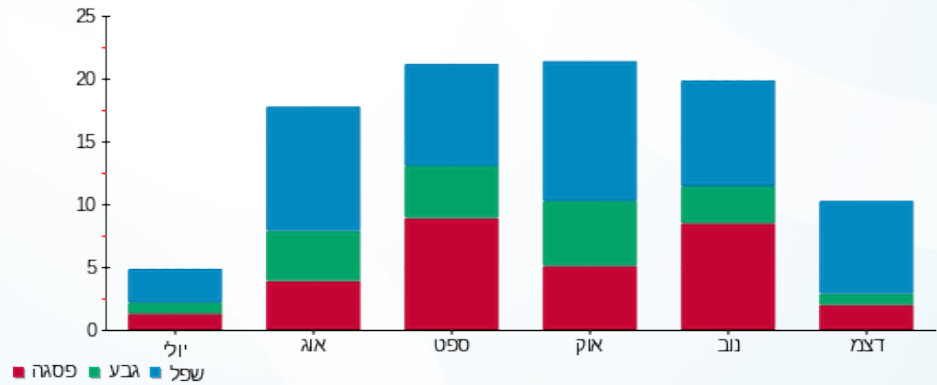
185.07 ₪	תשלום קבוע	
189.85 ₪	סה"כ לתשלום	לא כולל מע"מ

התפלגות חיוב בש"ח לפי תע"ז



פסגה (1.64 ₪) ■
 גבע (0.50 ₪) ■
 שפל (2.63 ₪) ■

הסטוריית צריכה בקוט"ש





15/12/16

תאריך הפקה:

שם דייר: גבאי לוי

14/12/16

תאריך קריאה נוכחית:

שם אתר: ורדינון אור עקיבא

01/12/16

תאריך קריאה קודמת:

לקוח/ה נכבד/ה, אנו מתכבדים להגיש את חישוב צריכת החשמל לתקופה 01/12/16 - 14/12/16:

14155686 - 3

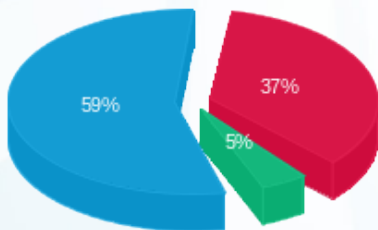
סה"כ לתשלום	מחיר לקוט"ש בא"ג	סה"כ צריכה בקוט"ש	קריאה נוכחית	קריאה קודמת	סוג צריכה	סוג תעריף
			14/12/16	01/12/16	פרטי חשבון עבור תאריכים:	
26.75 ₪	91.29	29.30	3,434.80	3,405.50	פסגה	777
3.34 ₪	55.60	6.00	942.80	936.80	גבע	778
42.76 ₪	35.60	120.10	1,959.10	1,839.00	שפל	779

סה"כ צריכה לדייר:

סה"כ לתשלום	סה"כ צריכה בקוט"ש	סה"כ צריכה שפל	סה"כ צריכה גבע	סה"כ צריכה בפסגה	שיא ביקוש
72.84 ₪	155.40	120.10	6.00	29.30	1.52

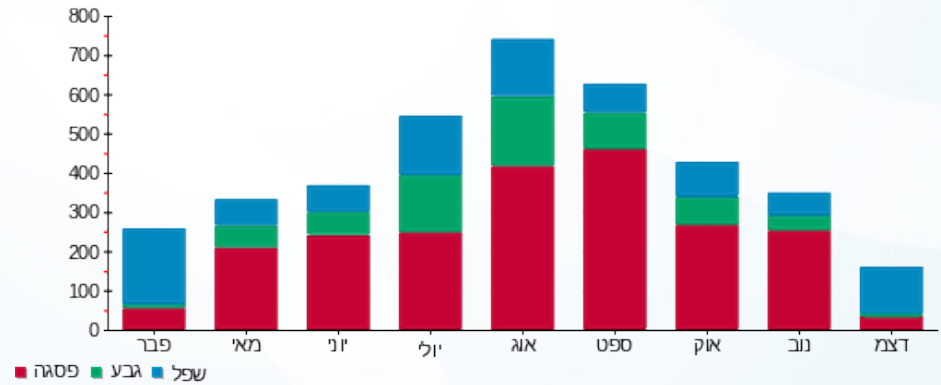
185.07 ₪	תשלום קבוע	
257.91 ₪	סה"כ לתשלום	לא כולל מע"מ

התפלגות חיוב בש"ח לפי תע"ז



- פסגה (26.75 ₪)
- גבע (3.34 ₪)
- שפל (42.76 ₪)

הסטוריית צריכה בקוט"ש





15/12/16 תאריך הפקה:
 14/12/16 תאריך קריאה נוכחית:
 01/12/16 תאריך קריאה קודמת:

שם דייר: היי ביי
 שם אתר: ורדינון אור עקיבא

לקוח/ה נכבד/ה, אנו מתכבדים להגיש את חישוב צריכת החשמל לתקופה 01/12/16 - 14/12/16:

היי ביי - 2 - 16048036

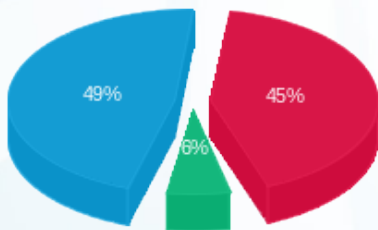
סה"כ לתשלום	מחיר לקוט"ש בא"ג	סה"כ צריכה בקוט"ש	קריאה נוכחית	קריאה קודמת	סוג צריכה	סוג תעריף
			14/12/16	01/12/16	פרטי חשבון עבור תאריכים:	
₪ 57.33	91.29	62.80	1,706.50	1,643.70	פסגה	777
₪ 7.84	55.60	14.10	594.00	579.90	גבע	778
₪ 63.37	35.60	178.00	2,720.50	2,542.50	שפל	779

סה"כ צריכה לדייר:

סה"כ לתשלום	סה"כ צריכה בקוט"ש	סה"כ צריכה שפל	סה"כ צריכה גבע	סה"כ צריכה בפסגה	שיא ביקוש
₪ 128.54	254.90	178.00	14.10	62.80	2.03

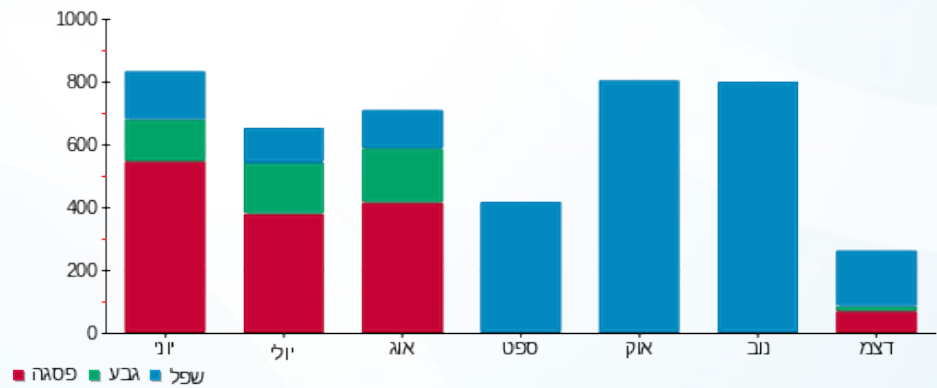
₪ 185.07	תשלום קבוע	
₪ 313.61	סה"כ לתשלום	לא כולל מע"מ

התפלגות חיוב בש"ח לפי תע"ז



- פסגה (₪ 57.33) 49%
- גבע (₪ 7.84) 6%
- שפל (₪ 63.37) 45%

הסטוריית צריכה בקוט"ש





15/12/16

תאריך הפקה:

שם דייר: כבוי אש
שם אתר: ורדינון אור עקיבא

14/12/16

תאריך קריאה נוכחית:

01/12/16

תאריך קריאה קודמת:

לקוח/ה נכבד/ה, אנו מתכבדים להגיש את חישוב צריכת החשמל לתקופה 01/12/16 - 14/12/16:

כיבוי אש - 4 - 16048036

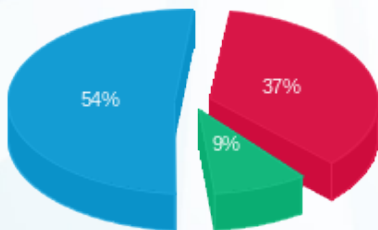
סה"כ לתשלום	מחיר לקוט"ש בא"ג	סה"כ צריכה בקוט"ש	קריאה נוכחית	קריאה קודמת	סוג צריכה	סוג תעריף
			14/12/16	01/12/16	פרטי חשבון עבור תאריכים:	
₪ 45.65	91.29	50.00	1,237.20	1,187.20	פסגה	777
₪ 11.18	55.60	20.10	581.60	561.50	גבע	778
₪ 66.11	35.60	185.70	2,388.70	2,203.00	שפל	779

סה"כ צריכה לדייר:

סה"כ לתשלום	סה"כ צריכה בקוט"ש	סה"כ צריכה שפל	סה"כ צריכה גבע	סה"כ צריכה בפסגה	שיא ביקוש
₪ 122.93	255.80	185.70	20.10	50.00	3.32

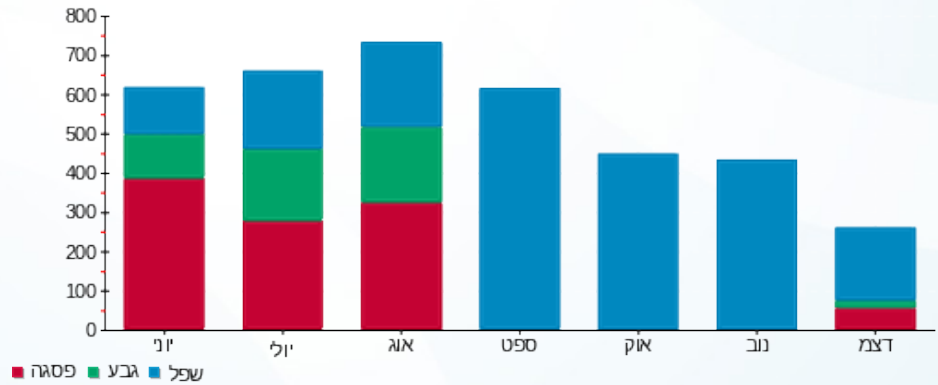
₪ 185.07	תשלום קבוע	
₪ 308.00	סה"כ לתשלום	לא כולל מע"מ

התפלגות חיוב בש"ח לפי תע"ז



- פסגה (₪ 45.65) 54%
- גבע (₪ 11.18) 9%
- שפל (₪ 66.11) 37%

הסטוריית צריכה בקוט"ש





15/12/16

תאריך הפקה:

שם דייר: מפסק ראשי רוטניב

14/12/16

תאריך קריאה נוכחית:

שם אתר: ורדינון אור עקיבא

01/12/16

תאריך קריאה קודמת:

לקוח/ה נכבד/ה, אנו מתכבדים להגיש את חישוב צריכת החשמל לתקופה 01/12/16 - 14/12/16:

מפסק ראשי רוטניב - 1 - 15112926

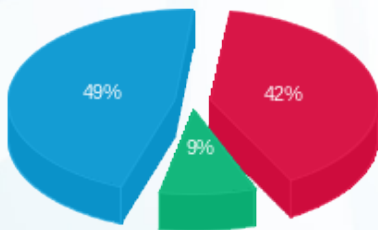
סה"כ לתשלום	מחיר לקוט"ש בא"ג	סה"כ צריכה בקוט"ש	קריאה נוכחית	קריאה קודמת	סוג צריכה	סוג תעריף
			14/12/16	01/12/16	פרטי חשבון עבור תאריכים:	
1,799.78 ₪	91.29	1,971.50	33,931.40	31,959.90	פסגה	777
399.82 ₪	55.60	719.10	14,480.60	13,761.50	גבע	778
2,075.20 ₪	35.60	5,829.20	36,560.40	30,731.20	שפל	779

סה"כ צריכה לדייר:

סה"כ לתשלום	סה"כ צריכה בקוט"ש	סה"כ צריכה שפל	סה"כ צריכה גבע	סה"כ צריכה בפסגה	שיא ביקוש
4,274.80 ₪	8,519.80	5,829.20	719.10	1,971.50	

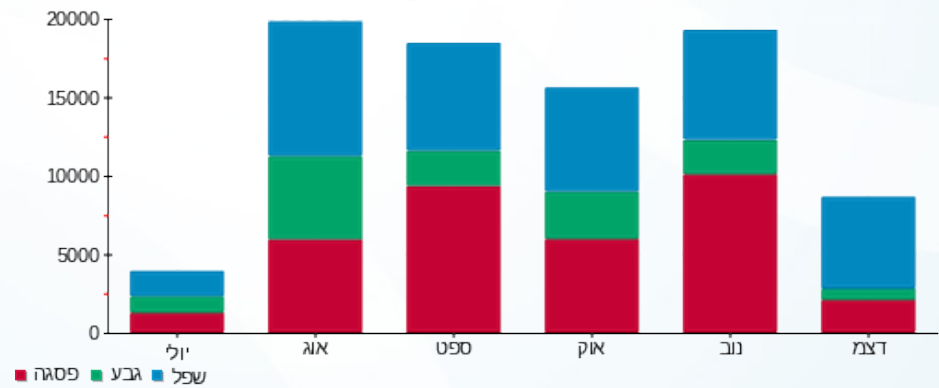
185.07 ₪	תשלום קבוע	
4,459.87 ₪	סה"כ לתשלום	לא כולל מע"מ

התפלגות חיוב בש"ח לפי תע"ז



- פסגה (1,799.78 ₪) 49%
- גבע (399.82 ₪) 9%
- שפל (2,075.20 ₪) 42%

הסטוריית צריכה בקוט"ש





15/12/16 תאריך הפקה:
 14/12/16 תאריך קריאה נכחית:
 01/12/16 תאריך קריאה קודמת:

שם דייר: סאבי ובניו
 שם אתר: ורדינון אור עקיבא

לקוח/ה נכבד/ה, אנו מתכבדים להגיש את חישוב צריכת החשמל לתקופה 01/12/16 - 14/12/16:

סאבי ובניו - 1 - 16048036

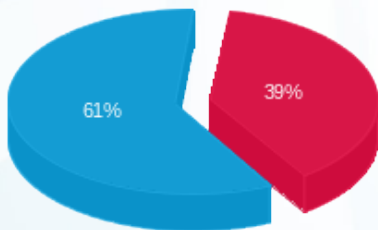
סה"כ לתשלום	מחיר לקוט"ש בא"ג	סה"כ צריכה בקוט"ש	קריאה נכחית	קריאה קודמת	סוג צריכה	סוג תעריף
			14/12/16	01/12/16	פרטי חשבון עבור תאריכים:	
₪ 0.73	91.29	0.80	16,092.80	16,092.00	פסגה	777
₪ 0.00	55.60	0.00	11,543.20	11,543.20	גבע	778
₪ 1.14	35.60	3.20	67,903.20	67,900.00	שפל	779

סה"כ צריכה לדייר:

סה"כ לתשלום	סה"כ צריכה בקוט"ש	סה"כ צריכה שפל	סה"כ צריכה גבע	סה"כ צריכה בפסגה	שיא ביקוש
₪ 1.87	4.00	3.20	0.00	0.80	0.54

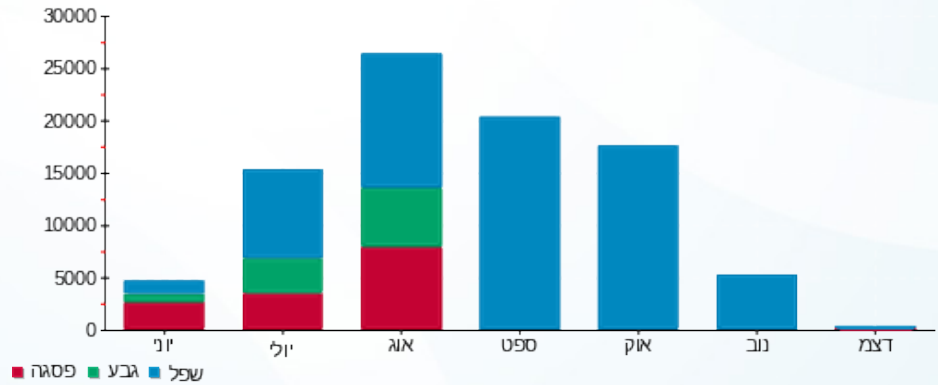
₪ 185.07	תשלום קבוע	
₪ 186.94	סה"כ לתשלום	לא כולל מע"מ

התפלגות חיוב בש"ח לפי תע"ז



- פסגה (0.73 ₪)
- גבע (0.00 ₪)
- שפל (1.14 ₪)

הסטוריית צריכה בקוט"ש





15/12/16 תאריך הפקה:
 14/12/16 תאריך קריאה נוכחית:
 01/12/16 תאריך קריאה קודמת:

שם דייר: סידל גרשון
 שם אתר: ורדינון אור עקיבא

לקוח/ה נכבד/ה, אנו מתכבדים להגיש את חישוב צריכת החשמל לתקופה 01/12/16 - 14/12/16:

14155686 - 4

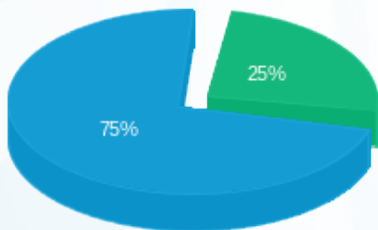
סה"כ לתשלום	מחיר לקוט"ש בא"ג	סה"כ צריכה בקוט"ש	קריאה נוכחית	קריאה קודמת	סוג צריכה	סוג תעריף
			14/12/16	01/12/16	פרטי חשבון עבור תאריכים:	
0.00 ₪	91.29	0.00	3,977.80	3,977.80	פסגה	777
1.67 ₪	55.60	3.00	376.40	373.40	גבע	778
5.06 ₪	35.60	14.20	969.90	955.70	שפל	779

סה"כ צריכה לדייר:

סה"כ לתשלום	סה"כ צריכה בקוט"ש	סה"כ צריכה שפל	סה"כ צריכה גבע	סה"כ צריכה בפסגה	שיא ביקוש
6.72 ₪	17.20	14.20	3.00	0.00	0.80

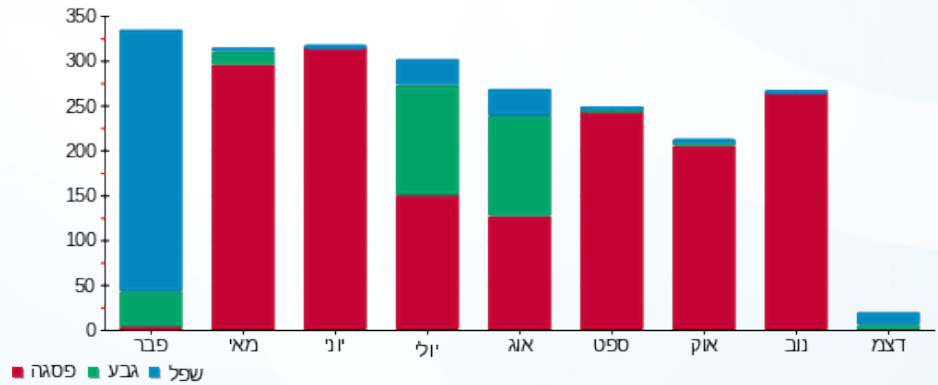
185.07 ₪	תשלום קבוע	
191.79 ₪	סה"כ לתשלום	לא כולל מע"מ

התפלגות חיוב בש"ח לפי תעו"ז



- פסגה (0.00 ₪)
- גבע (1.67 ₪)
- שפל (5.06 ₪)

הסטוריית צריכה בקוט"ש





15/12/16 תאריך הפקה:
 14/12/16 תאריך קריאה נכחית:
 01/12/16 תאריך קריאה קודמת:

שם דייר: קול אור
 שם אתר: ורדינון אור עקיבא

לקוח/ה נכבד/ה, אנו מתכבדים להגיש את חישוב צריכת החשמל לתקופה 01/12/16 - 14/12/16:

קול אור - 1 - 14152654

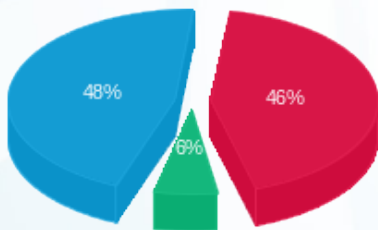
סה"כ לתשלום	מחיר לקוט"ש בא"ג	סה"כ צריכה בקוט"ש	קריאה נכחית	קריאה קודמת	סוג צריכה	סוג תעריף
			14/12/16	01/12/16	פרטי חשבון עבור תאריכים:	
193.26 ₪	91.29	211.70	10,271.70	10,060.00	פסגה	777
26.02 ₪	55.60	46.80	3,293.20	3,246.40	גבע	778
202.17 ₪	35.60	567.90	8,771.80	8,203.90	שפל	779

סה"כ צריכה לדייר:

סה"כ לתשלום	סה"כ צריכה בקוט"ש	סה"כ צריכה שפל	סה"כ צריכה גבע	סה"כ צריכה בפסגה	שיא ביקוש
421.45 ₪	826.40	567.90	46.80	211.70	

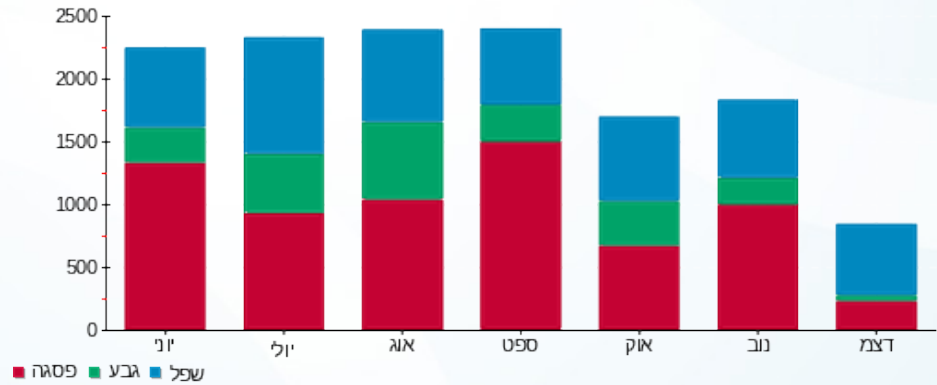
185.07 ₪	תשלום קבוע	
606.52 ₪	סה"כ לתשלום	לא כולל מע"מ

התפלגות חיוב בש"ח לפי תע"ז



- פסגה (193.26 ₪) 48%
- גבע (26.02 ₪) 6%
- שפל (202.17 ₪) 46%

הסטוריית צריכה בקוט"ש



15/12/16 תאריך הפקה:
 14/12/16 תאריך קריאה נוכחית:
 01/12/16 תאריך קריאה קודמת:

שם דייר: תיק תק
 שם אתר: ורדינון אור עקיבא

לקוח/ה נכבד/ה, אנו מתכבדים להגיש את חישוב צריכת החשמל לתקופה 01/12/16 - 14/12/16:

תיק תק - 3 - 16048036

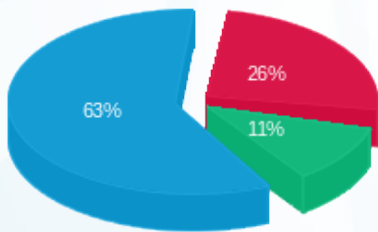
סה"כ לתשלום	מחיר לקוט"ש בא"ג	סה"כ צריכה בקוט"ש	קריאה נוכחית	קריאה קודמת	סוג צריכה	סוג תעריף
			14/12/16	01/12/16	פרטי חשבון עבור תאריכים:	
₪ 31.13	91.29	34.10	707.50	673.40	פסגה	777
₪ 13.40	55.60	24.10	402.40	378.30	גבע	778
₪ 75.69	35.60	212.60	2,311.40	2,098.80	שפל	779

סה"כ צריכה לדייר:

סה"כ לתשלום	סה"כ צריכה בקוט"ש	סה"כ צריכה שפל	סה"כ צריכה גבע	סה"כ צריכה בפסגה	שיא ביקוש
₪ 120.22	270.80	212.60	24.10	34.10	3.78

₪ 185.07	תשלום קבוע	
₪ 305.29	סה"כ לתשלום	לא כולל מע"מ

התפלגות חיוב בש"ח לפי תע"ז



- פסגה (₪ 31.13)
- גבע (₪ 13.40)
- שפל (₪ 75.69)

הסטוריית צריכה בקוט"ש

