



19/12/16 תאריך הפקה:
 16/11/16 תאריך קריאה נוכחית:
 20/10/16 תאריך קריאה קודמת:

שם דייר: מאפיה
 שם אתר: לגעת באוכל

לקוח/ה נכבד/ה, אנו מתכבדים להגיש את חישוב צריכת החשמל לתקופה 16/11/16 - 20/10/16:

14155766 - 2

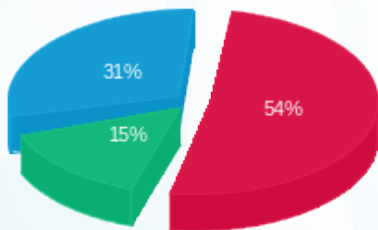
סה"כ לתשלום	מחיר לקוט"ש בא"ג	סה"כ צריכה בקוט"ש	קריאה נוכחית	קריאה קודמת	סוג צריכה	סוג תעריף
			16/11/16	20/10/16	פרטי חשבון עבור תאריכים:	
₪ 4,166.49	47.08	8,849.80	130,061.20	121,211.40	פסגה	777
₪ 1,169.69	39.06	2,994.60	61,135.00	58,140.40	גבע	778
₪ 2,370.20	31.98	7,411.50	187,802.50	180,391.00	שפל	779

סה"כ צריכה לדייר:

סה"כ לתשלום	סה"כ צריכה בקוט"ש	סה"כ צריכה שפל	סה"כ צריכה גבע	סה"כ צריכה בפסגה	שיא ביקוש
₪ 7,706.37	19,255.90	7,411.50	2,994.60	8,849.80	22.74

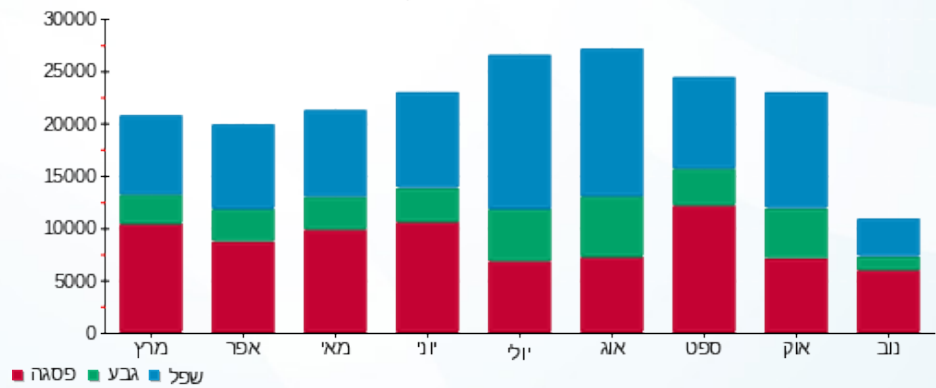
₪ 50.00	תשלום קבוע	
₪ 7,756.37	סה"כ לתשלום	לא כולל מע"מ

התפלגות חיוב בש"ח לפי תע"ז



■ פסגה (₪ 4,166.49) (15%)
 ■ גבע (₪ 1,169.69) (31%)
 ■ שפל (₪ 2,370.20) (54%)

הסטוריית צריכה בקוט"ש





19/12/16 תאריך הפקה:
 16/11/16 תאריך קריאה נוכחית:
 20/10/16 תאריך קריאה קודמת:

שם דייר: קופיקס
 שם אתר: לגעת באוכל

לקוח/ה נכבד/ה, אנו מתכבדים להגיש את חישוב צריכת החשמל לתקופה 16/11/16 - 20/10/16:

14155766 - 4

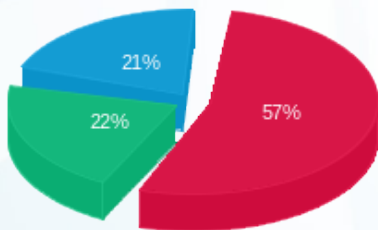
סה"כ לתשלום	מחיר לקוט"ש בא"ג	סה"כ צריכה בקוט"ש	קריאה נוכחית	קריאה קודמת	סוג צריכה	סוג תעריף
			16/11/16	20/10/16	פרטי חשבון עבור תאריכים:	
₪ 1,653.92	47.08	3,513.00	55,495.50	51,982.50	פסגה	777
₪ 633.98	39.06	1,623.10	29,271.60	27,648.50	גבע	778
₪ 609.57	31.98	1,906.10	48,270.40	46,364.30	שפל	779

סה"כ צריכה לדייר:

סה"כ לתשלום	סה"כ צריכה בקוט"ש	סה"כ צריכה שפל	סה"כ צריכה גבע	סה"כ צריכה בפסגה	שיא ביקוש
₪ 2,897.47	7,042.20	1,906.10	1,623.10	3,513.00	11.66

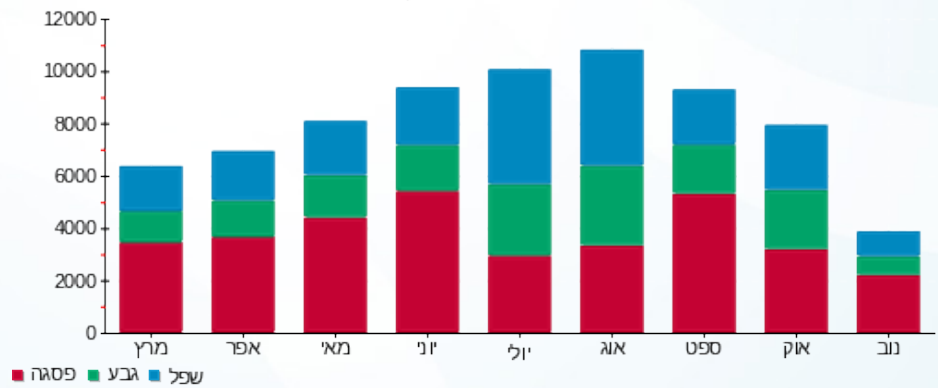
₪ 50.00	תשלום קבוע	
₪ 2,947.47	סה"כ לתשלום	לא כולל מע"מ

התפלגות חיוב בש"ח לפי תע"ז



■ פסגה (₪ 1,653.92)
 ■ גבע (₪ 633.98)
 ■ שפל (₪ 609.57)

הסטוריית צריכה בקוט"ש





19/12/16 תאריך הפקה:
 16/11/16 תאריך קריאה נוכחית:
 20/10/16 תאריך קריאה קודמת:

שם דייר: קצביה
 שם אתר: לגעת באוכל

לקוח/ה נכבד/ה, אנו מתכבדים להגיש את חישוב צריכת החשמל לתקופה 20/10/16 - 16/11/16:

14155766 - 1

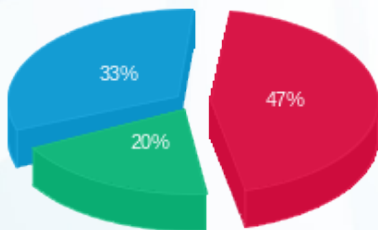
סוג תעריף	סוג צריכה	קריאה קודמת	קריאה נוכחית	סה"כ צריכה בקוט"ש	מחיר לקוט"ש בא"ג	סה"כ לתשלום
		20/10/16	16/11/16	פרטי חשבון עבור תאריכים:		
777	פסגה	33,837.30	36,099.90	2,262.60	47.08	1,065.23 ₪
778	גבע	18,911.00	20,051.40	1,140.40	39.06	445.44 ₪
779	שפל	53,556.60	55,923.90	2,367.30	31.98	757.06 ₪

סה"כ צריכה לדייר:

שיא ביקוש	סה"כ צריכה בפסגה	סה"כ צריכה גבע	סה"כ צריכה שפל	סה"כ צריכה בקוט"ש	סה"כ לתשלום
5.79	2,262.60	1,140.40	2,367.30	5,770.30	2,267.73 ₪

50.00 ₪	תשלום קבוע	
2,317.73 ₪	סה"כ לתשלום	לא כולל מע"מ

התפלגות חיוב בש"ח לפי תע"ז



■ פסגה (1,065.23 ₪)
 ■ גבע (445.44 ₪)
 ■ שפל (757.06 ₪)

הסטוריית צריכה בקוט"ש

