

19/12/16 תאריך הפקה:
 16/11/16 תאריך קריאה נוכחית:
 20/10/16 תאריך קריאה קודמת:

שם דייר: מאפיה
 שם אתר: לגעת באוכל

לקוח/ה נכבד/ה, אנו מתכבדים להגיש את חישוב צריכת החשמל לתקופה 16/11/16 - 20/10/16:

14155766 - 2

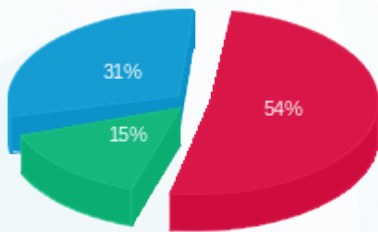
סה"כ לתשלום	מחיר לקוט"ש בא"ג	סה"כ צריכה בקוט"ש	קריאה נוכחית	קריאה קודמת	סוג צריכה	סוג תעריף
			16/11/16	20/10/16	פרטי חשבון עבור תאריכים:	
₪ 4,166.49	47.08	8,849.80	130,061.20	121,211.40	פסגה	777
₪ 1,169.69	39.06	2,994.60	61,135.00	58,140.40	גבע	778
₪ 2,370.20	31.98	7,411.50	187,802.50	180,391.00	שפל	779

סה"כ צריכה לדייר:

סה"כ לתשלום	סה"כ צריכה בקוט"ש	סה"כ צריכה שפל	סה"כ צריכה גבע	סה"כ צריכה בפסגה	שיא ביקוש
₪ 7,706.37	19,255.90	7,411.50	2,994.60	8,849.80	22.74

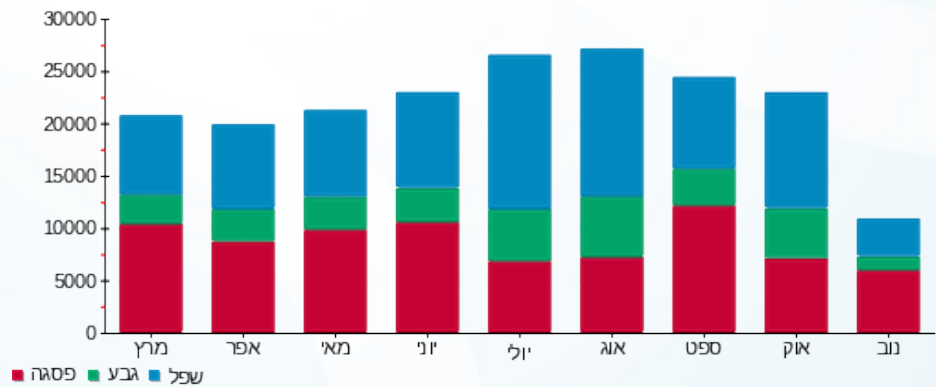
₪ 50.00	תשלום קבוע	
0.947	מקדם הספק	
0.00 ₪	Power factor addition	
₪ 7,756.37	סה"כ לתשלום	לא כולל מע"מ

התפלגות חיוב בש"ח לפי תע"ז



■ פסגה (₪ 4,166.49) (15%)
 ■ גבע (₪ 1,169.69) (31%)
 ■ שפל (₪ 2,370.20) (54%)

הסטוריית צריכה בקוט"ש



לפניות ובירורים:

