



19/12/16

תאריך הפקה:

שם דייר: מאפיה
שם אתר: לגעת באוכל

13/12/16

תאריך קריאה נוכחית:

17/11/16

תאריך קריאה קודמת:

לקוח/ה נכבד/ה, אנו מתכבדים להגיש את חישוב צריכת החשמל לתקופה 17/11/16 - 13/12/16:

14155766 - 2

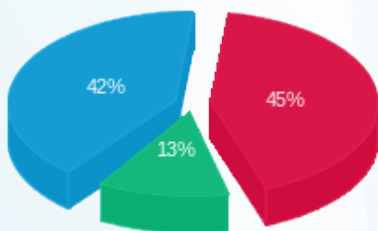
סה"כ לתשלום	מחיר לקוט"ש בא"ג	סה"כ צריכה בקוט"ש	קריאה נוכחית	קריאה קודמת	סוג צריכה	סוג תעריף
			30/11/16	17/11/16	פרטי חשבון עבור תאריכים:	
2,042.66 ₪	47.08	4,338.70	134,399.90	130,061.20	פסגה	777
535.20 ₪	39.06	1,370.20	62,505.20	61,135.00	גבע	778
1,103.60 ₪	31.98	3,450.90	191,253.40	187,802.50	שפל	779
			13/12/16	01/12/16	פרטי חשבון עבור תאריכים:	
1,252.32 ₪	91.29	1,371.80	135,771.70	134,399.90	פסגה	777
389.87 ₪	55.60	701.20	63,206.40	62,505.20	גבע	778
2,010.37 ₪	35.60	5,647.10	196,900.50	191,253.40	שפל	779

סה"כ צריכה לדייר:

סה"כ לתשלום	סה"כ צריכה בקוט"ש	סה"כ צריכה שפל	סה"כ צריכה גבע	סה"כ צריכה בפסגה	שיא ביקוש
7,334.01 ₪	16,879.90	9,098.00	2,071.40	5,710.50	19.36

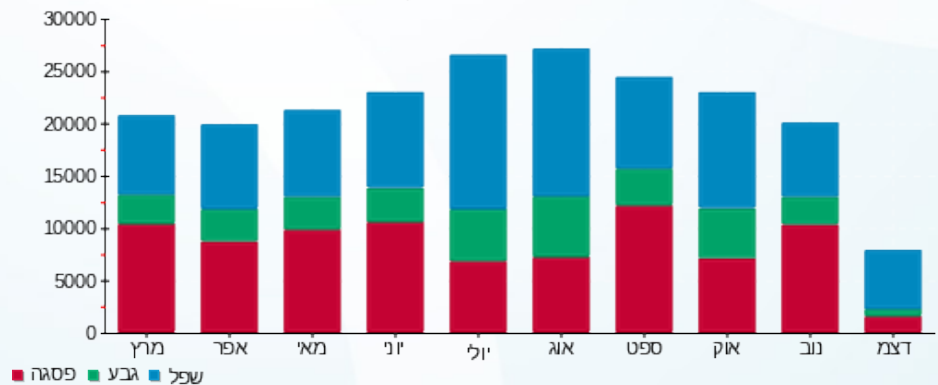
50.00 ₪	תשלום קבוע	
7,384.01 ₪	סה"כ לתשלום	לא כולל מע"מ

התפלגות חיוב בש"ח לפי תע"ז



פסגה (3,294.98 ₪) ■
גבע (925.07 ₪) ■
שפל (3,113.97 ₪) ■

הסטוריית צריכה בקוט"ש



לפניות ובירורים:



19/12/16 תאריך הפקה:
 13/12/16 תאריך קריאה נוכחית:
 17/11/16 תאריך קריאה קודמת:

שם דייר: קופיקס
 שם אתר: לגעת באוכל

לקוח/ה נכבד/ה, אנו מתכבדים להגיש את חישוב צריכת החשמל לתקופה 17/11/16 - 13/12/16:

14155766 - 4

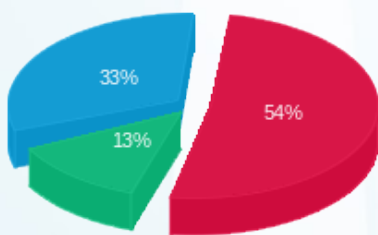
סה"כ לתשלום	מחיר לקוט"ש בא"ג	סה"כ צריכה בקוט"ש	קריאה נוכחית	קריאה קודמת	סוג צריכה	סוג תעריף
			30/11/16	17/11/16	פרטי חשבון עבור תאריכים:	
780.12 ₪	47.08	1,657.00	57,152.50	55,495.50	פסגה	777
243.93 ₪	39.06	624.50	29,896.10	29,271.60	גבע	778
248.45 ₪	31.98	776.90	49,047.30	48,270.40	שפל	779
			13/12/16	01/12/16	פרטי חשבון עבור תאריכים:	
580.51 ₪	91.29	635.90	57,788.40	57,152.50	פסגה	777
86.90 ₪	55.60	156.30	30,052.40	29,896.10	גבע	778
572.09 ₪	35.60	1,607.00	50,654.30	49,047.30	שפל	779

סה"כ צריכה לדייר:

סה"כ לתשלום	סה"כ צריכה בקוט"ש	סה"כ צריכה שפל	סה"כ צריכה גבע	סה"כ צריכה בפסגה	שיא ביקוש
2,512.01 ₪	5,457.60	2,383.90	780.80	2,292.90	10.60

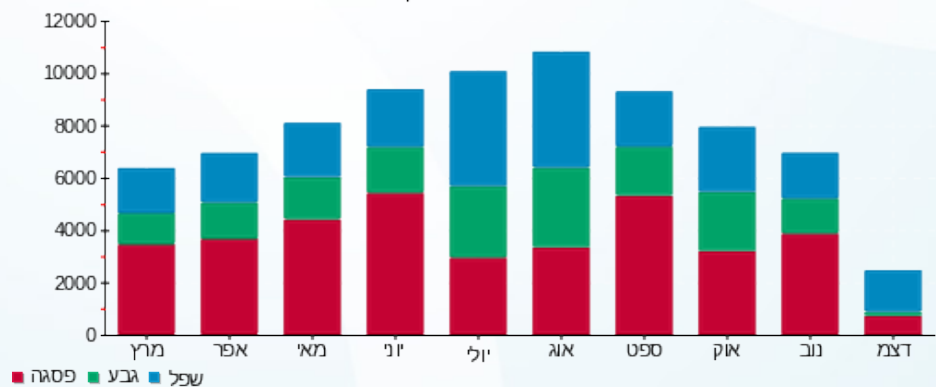
50.00 ₪	תשלום קבוע	
2,562.01 ₪	סה"כ לתשלום	לא כולל מע"מ

התפלגות חיוב בש"ח לפי תע"ז



פסגה (1,360.63 ₪) ■
 גבע (330.83 ₪) ■
 שפל (820.54 ₪) ■

הסטוריית צריכה בקוט"ש





19/12/16 תאריך הפקה:
 13/12/16 תאריך קריאה נוכחית:
 17/11/16 תאריך קריאה קודמת:

שם דייר: קצביה
 שם אתר: לגעת באוכל

לקוח/ה נכבד/ה, אנו מתכבדים להגיש את חישוב צריכת החשמל לתקופה 17/11/16 - 13/12/16:

14155766 - 1

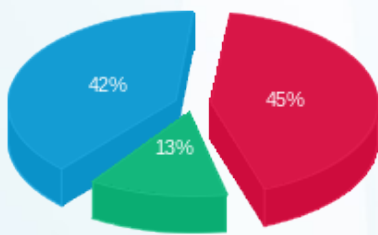
סה"כ לתשלום	מחיר לקוט"ש בא"ג	סה"כ צריכה בקוט"ש	קריאה נוכחית	קריאה קודמת	סוג צריכה	סוג תעריף
			30/11/16	17/11/16	פרטי חשבון עבור תאריכים:	
₪ 576.02	47.08	1,223.50	37,323.40	36,099.90	פסגה	777
₪ 185.77	39.06	475.60	20,527.00	20,051.40	גבע	778
₪ 342.92	31.98	1,072.30	56,996.20	55,923.90	שפל	779
			13/12/16	01/12/16	פרטי חשבון עבור תאריכים:	
₪ 480.55	91.29	526.40	37,849.80	37,323.40	פסגה	777
₪ 125.38	55.60	225.50	20,752.50	20,527.00	גבע	778
₪ 634.04	35.60	1,781.00	58,777.20	56,996.20	שפל	779

סה"כ צריכה לדייר:

סה"כ לתשלום	סה"כ צריכה בקוט"ש	סה"כ צריכה שפל	סה"כ צריכה גבע	סה"כ צריכה בפסגה	שיא ביקוש
₪ 2,344.68	5,304.30	2,853.30	701.10	1,749.90	5.57

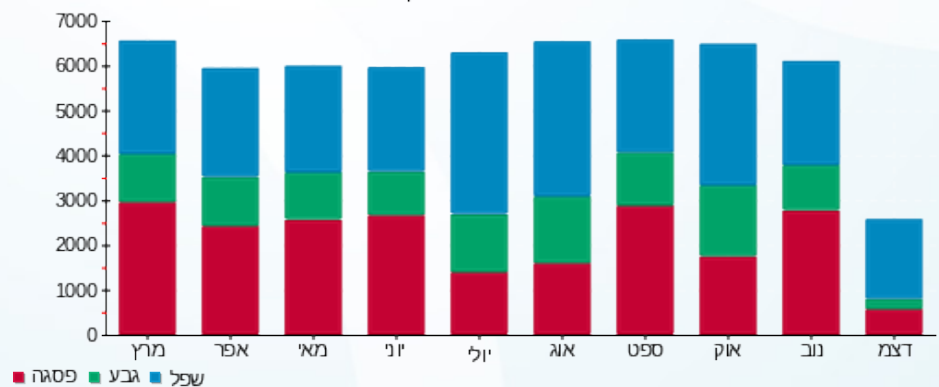
₪ 50.00	תשלום קבוע	
₪ 2,394.68	סה"כ לתשלום	לא כולל מע"מ

התפלגות חיוב בש"ח לפי תע"ז



פסגה (₪ 1,056.57) 42%
 גבע (₪ 311.15) 13%
 שפל (₪ 976.96) 45%

הסטוריית צריכה בקוט"ש



לפניות ובירורים:

