



19/12/16

תאריך הפקה:

שם דייר: מאפיה
שם אתר: לגעת באוכל

13/12/16

תאריך קריאה נוכחית:

17/11/16

תאריך קריאה קודמת:

לקוח/ה נכבד/ה, אנו מתכבדים להגיש את חישוב צריכת החשמל לתקופה 13/12/16 - 17/11/16:

14155766 - 2

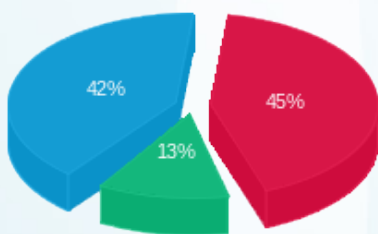
סוג תעריף	סוג צריכה	קריאה קודמת	קריאה נוכחית	סה"כ צריכה בקוט"ש	מחיר לקוט"ש בא"ג	סה"כ לתשלום
פרטי חשבון עבור תאריכים:						
		17/11/16	30/11/16			
777	פסגה	130,061.20	134,399.90	4,338.70	47.08	2,042.66 ₪
778	גבע	61,135.00	62,505.20	1,370.20	39.06	535.20 ₪
779	שפל	187,802.50	191,253.40	3,450.90	31.98	1,103.60 ₪
פרטי חשבון עבור תאריכים:						
		01/12/16	13/12/16			
777	פסגה	134,399.90	135,771.70	1,371.80	91.29	1,252.32 ₪
778	גבע	62,505.20	63,206.40	701.20	55.60	389.87 ₪
779	שפל	191,253.40	196,900.50	5,647.10	35.60	2,010.37 ₪

סה"כ צריכה לדייר:

שיא ביקוש	סה"כ צריכה בפסגה	סה"כ צריכה גבע	סה"כ צריכה שפל	סה"כ צריכה בקוט"ש	סה"כ לתשלום
19.36	5,710.50	2,071.40	9,098.00	16,879.90	7,334.01 ₪

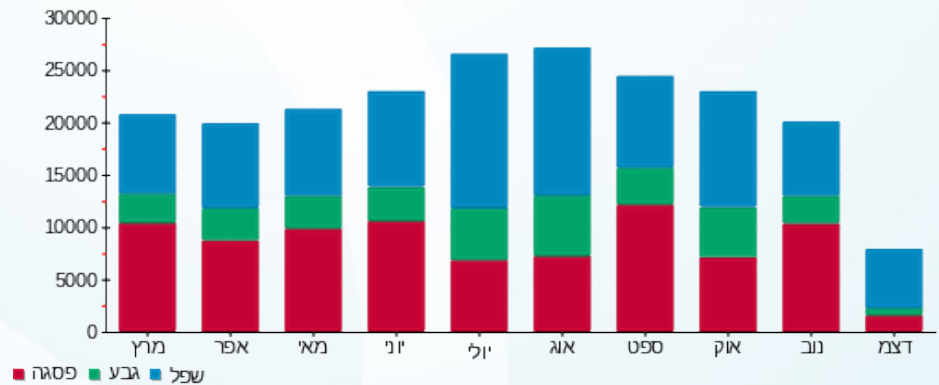
50.00 ₪	תשלום קבוע	לא כולל מע"מ
0.947	מקדם הספק	
0.00 ₪	Power factor addition	
7,384.01 ₪	סה"כ לתשלום	

התפלגות חיוב בש"ח לפי תע"ז



פסגה (3,294.98 ₪) ■
גבע (925.07 ₪) ■
שפל (3,113.97 ₪) ■

הסטוריית צריכה בקוט"ש



לפניות ובירורים:

