

21/12/16 תאריך הפקה:
 18/12/16 תאריך קריאה נוכחית:
 17/11/16 תאריך קריאה קודמת:

שם דייר: מחסן אלפרדו
 שם אתר: פארק עופר משרדים

לקוח/ה נכבד/ה, אנו מתכבדים להגיש את חישוב צריכת החשמל לתקופה 17/11/16 - 18/12/16:

00021936 - 7

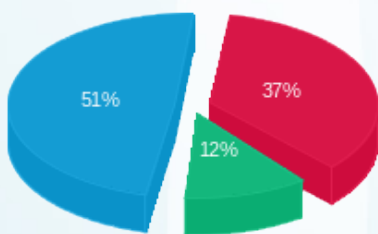
סה"כ לתשלום	מחיר לקוט"ש בא"ג	סה"כ צריכה בקוט"ש	קריאה נוכחית	קריאה קודמת	סוג צריכה	סוג תעריף
			30/11/16	17/11/16	פרטי חשבון עבור תאריכים:	
₪ 3.45	47.08	7.33	1,803.83	1,796.50	פסגה	777
₪ 0.86	39.06	2.20	826.38	824.18	גבע	778
₪ 2.07	31.98	6.47	2,641.43	2,634.96	שפל	779
			18/12/16	01/12/16	פרטי חשבון עבור תאריכים:	
₪ 3.24	91.29	3.54	1,807.37	1,803.83	פסגה	777
₪ 1.31	55.60	2.35	828.73	826.38	גבע	778
₪ 7.16	35.60	20.10	2,661.53	2,641.43	שפל	779

סה"כ צריכה לדייר:

סה"כ לתשלום	סה"כ צריכה בקוט"ש	סה"כ צריכה שפל	סה"כ צריכה גבע	סה"כ צריכה בפסגה	שיא ביקוש
₪ 18.08	41.99	26.57	4.55	10.87	

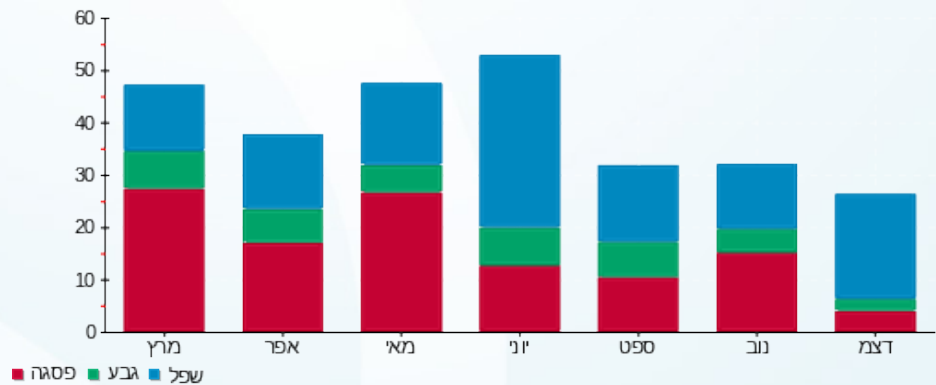
₪ 0.00	תשלום קבוע	
0.962	מקדם הספק	
₪ 0.00	Power factor addition	
₪ 18.08	סה"כ לתשלום	
		לא כולל מע"מ

התפלגות חיוב בש"ח לפי תע"ז



פסגה (₪ 6.69)
 גבע (₪ 2.17)
 שפל (₪ 9.23)

הסטוריית צריכה בקוט"ש



לפניות ובירורים:

