



21/12/16

תאריך הפקדה:

שם דייר: סי.גי.אל

18/12/16

תאריך קריאה נוכחית:

שם אתר: פארק עופר משרדים

17/11/16

תאריך קריאה קודמת:

לקוח/ה נכבד/ה, אנו מתכבדים להגיש את חישוב צריכת החשמל לתקופה 17/11/16 - 18/12/16:

00021936 - 8

סה"כ לתשלום	מחיר לקוט"ש בא"ג	סה"כ צריכה בקוט"ש	קריאה נוכחית	קריאה קודמת	סוג צריכה	סוג תעריף
			30/11/16	17/11/16	פרטי חשבון עבור תאריכים:	
₪ 436.87	47.08	927.92	64,104.74	63,176.82	פסגה	777
₪ 98.36	39.06	251.83	18,163.66	17,911.84	גבע	778
₪ 136.36	31.98	426.38	57,412.96	56,986.58	שפל	779
			18/12/16	01/12/16	פרטי חשבון עבור תאריכים:	
₪ 438.86	91.29	480.74	64,585.48	64,104.74	פסגה	777
₪ 92.65	55.60	166.64	18,330.31	18,163.66	גבע	778
₪ 502.86	35.60	1,412.52	58,825.48	57,412.96	שפל	779

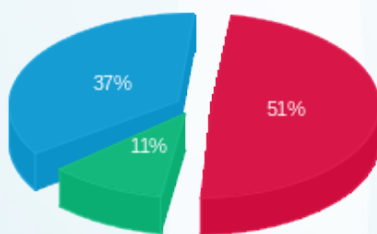
סה"כ צריכה לדייר:

סה"כ לתשלום	סה"כ צריכה בקוט"ש	סה"כ צריכה שפל	סה"כ צריכה גבע	סה"כ צריכה בפסגה	שיא ביקוש
₪ 1,705.96	3,666.03	1,838.90	418.47	1,408.66	

₪ 185.07	תשלום קבוע	
0.970	מקדם הספק	
₪ 0.00	Power factor addition	
₪ 1,891.03	סה"כ לתשלום	

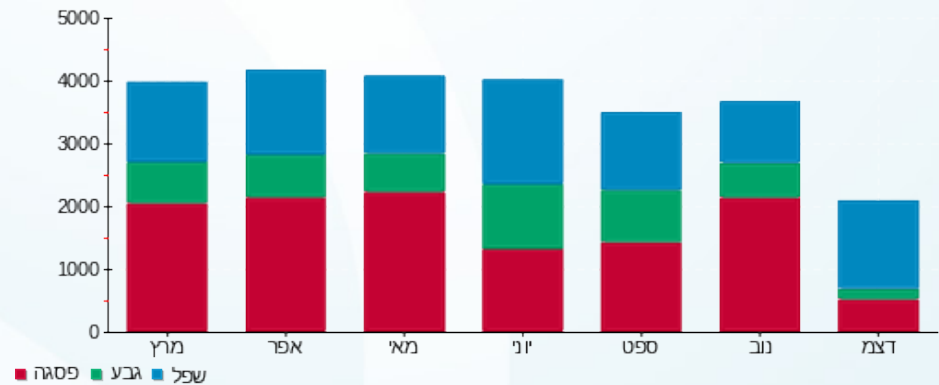
לא כולל מע"מ

התפלגות חיוב בש"ח לפי תע"ז



■ פסגה (₪ 875.73)
 ■ גבע (₪ 191.02)
 ■ שפל (₪ 639.21)

הסטוריית צריכה בקוט"ש



לפניות ובירורים:

