



22/12/16

תאריך הפקה:

שם דייר: וו.בי.אן-שווק מכונות בע"מ  
שם אתר: סאמיט 36 כרמיאל

19/12/16

תאריך קריאה נוכחית:

21/11/16

תאריך קריאה קודמת:

לקוח/ה נכבד/ה, אנו מתכבדים להגיש את חישוב צריכת החשמל לתקופה 19/12/16 - 21/11/16

14014439 - 1

סה"כ לתשלום	מחיר לקוט"ש בא"ג	סה"כ צריכה בקוט"ש	קריאה נוכחית	קריאה קודמת	סוג צריכה	סוג תעריף
			30/11/16	21/11/16	פרטי חשבון עבור תאריכים:	
₪ 94.25	47.08	200.20	8,627.10	8,426.90	פסגה	777
₪ 5.51	39.06	14.10	3,692.30	3,678.20	גבע	778
₪ 12.92	31.98	40.40	8,867.20	8,826.80	שפל	779
			19/12/16	01/12/16	פרטי חשבון עבור תאריכים:	
₪ 123.97	91.29	135.80	8,762.90	8,627.10	פסגה	777
₪ 9.17	55.60	16.50	3,708.80	3,692.30	גבע	778
₪ 207.94	35.60	584.10	9,451.30	8,867.20	שפל	779

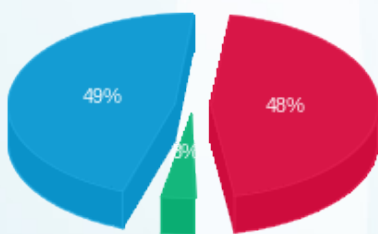
סה"כ צריכה לדייר:

סה"כ לתשלום	סה"כ צריכה בקוט"ש	סה"כ צריכה שפל	סה"כ צריכה גבע	סה"כ צריכה בפסגה	שיא ביקוש
₪ 453.77	991.10	624.50	30.60	336.00	

₪ 58.72	<b>תשלום קבוע</b>	
0.682	<b>מקדם הספק</b>	
₪ 0.00	<b>Power factor addition</b>	
₪ 512.49	<b>סה"כ לתשלום</b>	

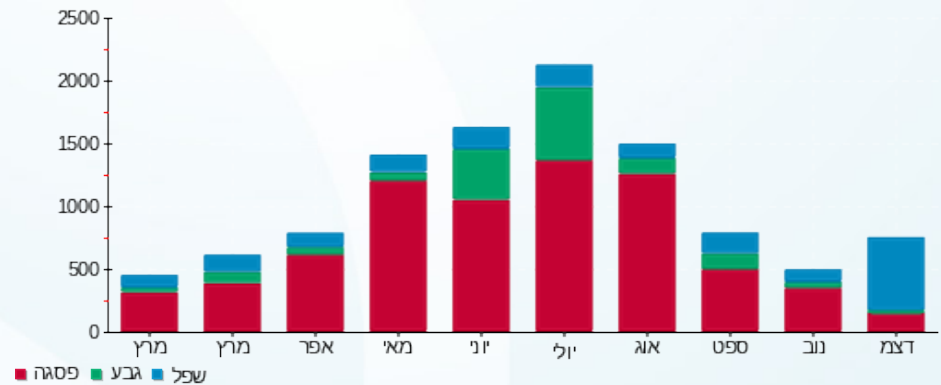
לא כולל מע"מ

התפלגות חיוב בש"ח לפי תע"ז



פסגה (₪ 218.23) 49%  
גבע (₪ 14.68) 3%  
שפל (₪ 220.86) 48%

הסטוריית צריכה בקוט"ש



לפניות ובירורים:

