



22/12/16

תאריך הפקה:

שם דייר: קן דרור והראל, משרד עו"ד
שם אתר: סאמיט 36 כרמיאל

19/12/16

תאריך קריאה נוכחית:

21/11/16

תאריך קריאה קודמת:

לקוח/ה נכבד/ה, אנו מתכבדים להגיש את חישוב צריכת החשמל לתקופה 19/12/16 - 21/11/16:

14158978 - 1

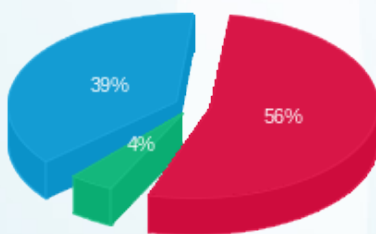
סה"כ לתשלום	מחיר לקוט"ש בא"ג	סה"כ צריכה בקוט"ש	קריאה נוכחית	קריאה קודמת	סוג צריכה	סוג תעריף
			30/11/16	21/11/16	פרטי חשבון עבור תאריכים:	
111.06 ₪	47.08	235.90	16,666.40	16,430.50	פסגה	777
7.89 ₪	39.06	20.20	3,172.50	3,152.30	גבע	778
20.88 ₪	31.98	65.30	6,548.40	6,483.10	שפל	779
			19/12/16	01/12/16	פרטי חשבון עבור תאריכים:	
67.65 ₪	91.29	74.10	16,740.50	16,666.40	פסגה	777
6.12 ₪	55.60	11.00	3,183.50	3,172.50	גבע	778
103.74 ₪	35.60	291.40	6,839.80	6,548.40	שפל	779

סה"כ צריכה לדייר:

סה"כ לתשלום	סה"כ צריכה בקוט"ש	סה"כ צריכה שפל	סה"כ צריכה גבע	סה"כ צריכה בפסגה	שיא ביקוש
317.34 ₪	697.90	356.70	31.20	310.00	

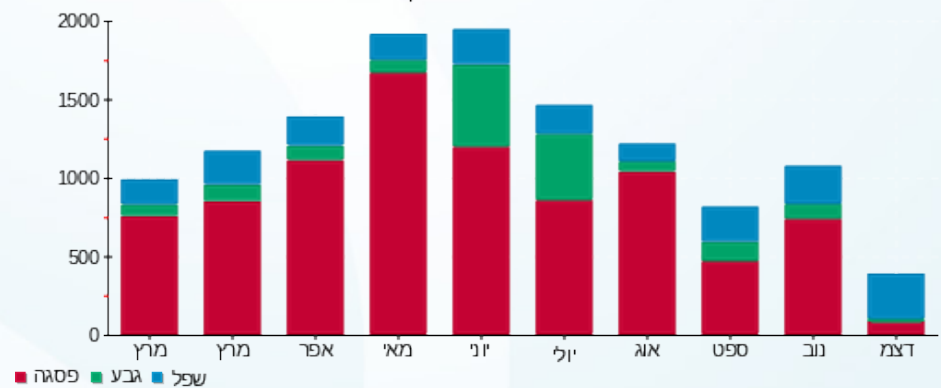
30.00 ₪	תשלום קבוע	
0.692	מקדם הספק	
0.00 ₪	Power factor addition	
347.34 ₪	סה"כ לתשלום	
		לא כולל מע"מ

התפלגות חיוב בש"ח לפי תעו"ז



■ פסגה (178.71 ₪)
■ גבע (14.01 ₪)
■ שפל (124.62 ₪)

הסטוריית צריכה בקוט"ש



לפניות ובירורים:

