



25/12/16

תאריך הפקדה:

שם דייר: גלידה תל חנן

20/12/16

תאריך קריאה נוכחית:

שם אתר: מתחם איי ווי

19/11/16

תאריך קריאה קודמת:

לקוח/ה נכבד/ה, אנו מתכבדים להגיש את חישוב צריכת החשמל לתקופה 20/12/16 - 19/11/16:

15129245 - 5

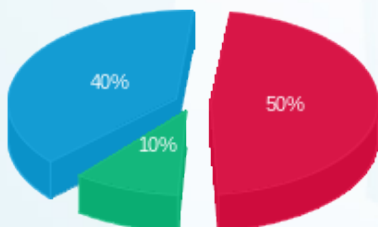
| סה"כ לתשלום | מחיר לקוט"ש בא"ג | סה"כ צריכה בקוט"ש | קריאה נוכחית | קריאה קודמת | סוג צריכה                | סוג תעריף |
|-------------|------------------|-------------------|--------------|-------------|--------------------------|-----------|
|             |                  |                   | 30/11/16     | 19/11/16    | פרטי חשבון עבור תאריכים: |           |
| 286.48 ₪    | 47.08            | 608.50            | 19,683.70    | 19,075.20   | פסגה                     | 777       |
| 82.65 ₪     | 39.06            | 211.60            | 11,130.40    | 10,918.80   | גבע                      | 778       |
| 193.83 ₪    | 31.98            | 606.10            | 25,628.10    | 25,022.00   | שפל                      | 779       |
|             |                  |                   | 20/12/16     | 01/12/16    | פרטי חשבון עבור תאריכים: |           |
| 497.71 ₪    | 91.29            | 545.20            | 20,228.90    | 19,683.70   | פסגה                     | 777       |
| 81.40 ₪     | 55.60            | 146.40            | 11,276.80    | 11,130.40   | גבע                      | 778       |
| 440.48 ₪    | 35.60            | 1,237.30          | 26,865.40    | 25,628.10   | שפל                      | 779       |

סה"כ צריכה לדייר:

| סה"כ לתשלום | סה"כ צריכה בקוט"ש | סה"כ צריכה שפל | סה"כ צריכה גבע | סה"כ צריכה בפסגה | שיא ביקוש |
|-------------|-------------------|----------------|----------------|------------------|-----------|
| 1,582.55 ₪  | 3,355.10          | 1,843.40       | 358.00         | 1,153.70         | 5.88      |

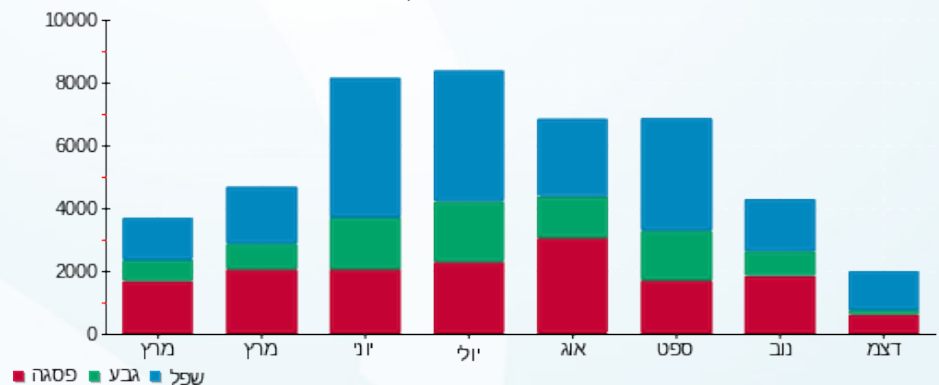
|            |                              |                  |
|------------|------------------------------|------------------|
| 185.07 ₪   | <b>תשלום קבוע</b>            |                  |
| 1,767.62 ₪ | <b>סה"כ</b>                  |                  |
| 300.50 ₪   | <b>מע"מ 17.00%</b>           |                  |
| 0.00 ₪     | <b>Power factor addition</b> |                  |
| 2,068.12 ₪ | <b>סה"כ לתשלום</b>           | <b>כולל מע"מ</b> |

התפלגות חיוב בש"ח לפי תע"ז



פסגה (784.19 ₪)  
גבע (164.05 ₪)  
שפל (634.31 ₪)

הסטוריית צריכה בקוט"ש



לפניות ובירורים:

