



25/12/16

תאריך הפקה:

שם דייר: פירט האדום

20/12/16

תאריך קריאה נוכחי:

שם אתר: מתחם איי ווי

19/11/16

תאריך קריאה קודמת:

לקוח/ה נכבד/ה, אנו מתכבדים להגיש את חישוב צריכת החשמל לתקופה 20/12/16 - 19/11/16:

14118679 - 13

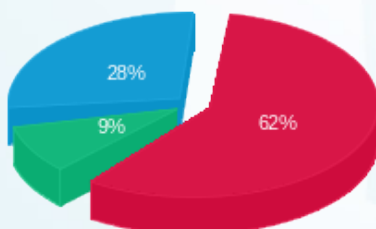
סה"כ לתשלום	מחיר לקוט"ש בא"ג	סה"כ צריכה בקוט"ש	קריאה נוכחית	קריאה קודמת	סוג צריכה	סוג תעריף
			30/11/16	19/11/16	פרטי חשבון עבור תאריכים:	
₪ 634.45	47.08	1,347.60	52,518.00	51,170.40	פסגה	777
₪ 159.68	39.06	408.80	22,662.00	22,253.20	גבע	778
₪ 83.92	31.98	262.40	14,461.60	14,199.20	שפל	779
			20/12/16	01/12/16	פרטי חשבון עבור תאריכים:	
₪ 1,011.86	91.29	1,108.40	53,626.40	52,518.00	פסגה	777
₪ 84.07	55.60	151.20	22,813.20	22,662.00	גבע	778
₪ 665.72	35.60	1,870.00	16,331.60	14,461.60	שפל	779

סה"כ צריכה לדייר:

סה"כ לתשלום	סה"כ צריכה בקוט"ש	סה"כ צריכה שפל	סה"כ צריכה גבע	סה"כ צריכה בפסגה	שיא ביקוש
₪ 2,639.69	5,148.40	2,132.40	560.00	2,456.00	13.38

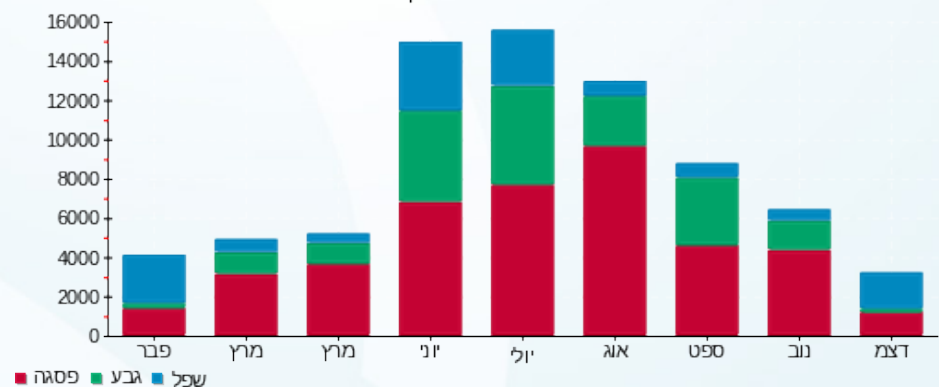
₪ 185.07	תשלום קבוע	
₪ 2,824.76	סה"כ	
₪ 480.21	מע"מ 17.00%	
₪ 0.00	Power factor addition	
₪ 3,304.97	סה"כ לתשלום	כולל מע"מ

התפלגות חיוב בש"ח לפי תעו"ז



פסגה (₪ 1,646.31) (28%)
 גבע (₪ 243.74) (9%)
 שפל (₪ 749.64) (62%)

הסטוריית צריכה בקוט"ש



לפניות ובירורים:

