



01/01/17 תאריך הפקה:
 31/12/16 תאריך קריאה נוכחית:
 01/12/16 תאריך קריאה קודמת:

שם דייר: לוח E-UPS ECRS-IBM
 שם אתר: בנק מזרחי לוד

לקוח/ה נכבד/ה, אנו מתכבדים להגיש את חישוב צריכת החשמל לתקופה 01/12/16 - 31/12/16:

14152644 - 1

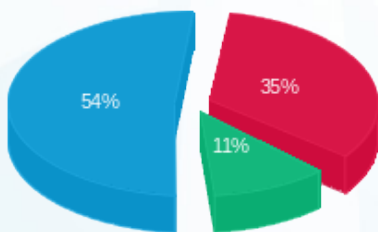
סה"כ לתשלום	מחיר לקוט"ש בא"ג	סה"כ צריכה בקוט"ש	קריאה נוכחית	קריאה קודמת	סוג צריכה	סוג תעריף
			31/12/16	01/12/16	פרטי חשבון עבור תאריכים:	
₪ 917.19	91.29	1,004.70	21,026.90	20,022.20	פסגה	777
₪ 295.18	55.60	530.90	11,218.00	10,687.10	גבע	778
₪ 1,409.83	35.60	3,960.20	37,839.60	33,879.40	שפל	779

סה"כ צריכה לדייר:

סה"כ לתשלום	סה"כ צריכה בקוט"ש	סה"כ צריכה שפל	סה"כ צריכה גבע	סה"כ צריכה בפסגה	שיא ביקוש
₪ 2,622.20	5,495.80	3,960.20	530.90	1,004.70	

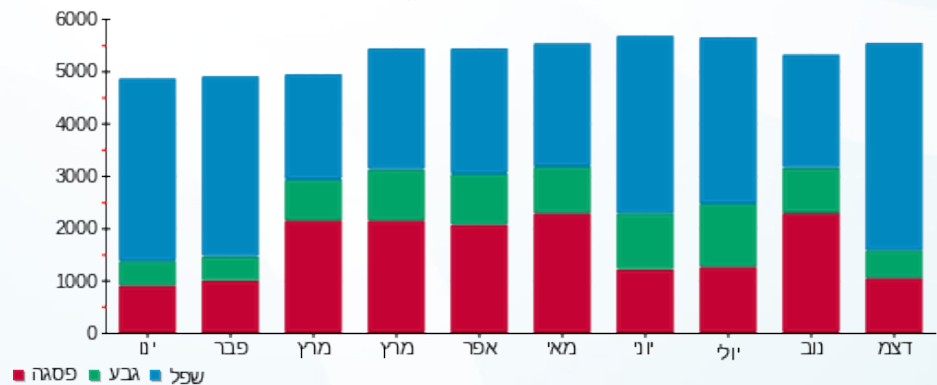
₪ 185.07	תשלום קבוע	לא כולל מע"מ
0.948	מקדם הספק	
0.00 ₪	Power factor addition	
₪ 2,807.27	סה"כ לתשלום	

התפלגות חיוב בש"ח לפי תע"ז



■ פסגה (₪ 917.19)
 ■ גבע (₪ 295.18)
 ■ שפל (₪ 1,409.83)

הסטוריית צריכה בקוט"ש



לפניות ובירורים:

