



02/01/17

תאריך הפקה:

שם דייר: ציבורי
שם אתר: בית רולדין

31/12/16

תאריך קריאה נוכחית:

01/12/16

תאריך קריאה קודמת:

לקוח/ה נכבד/ה, אנו מתכבדים להגיש את חישוב צריכת החשמל לתקופה 01/12/16 - 31/12/16:

81038193 - 6

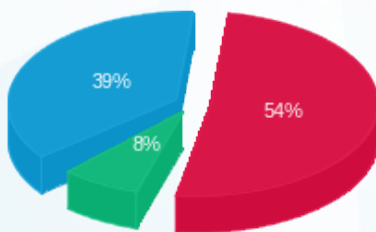
סה"כ לתשלום	מחיר לקוט"ש בא"ג	סה"כ צריכה בקוט"ש	קריאה נוכחית	קריאה קודמת	סוג צריכה	סוג תעריף
			31/12/16	01/12/16	פרטי חשבון עבור תאריכים:	
1,860.14 ₪	91.29	2,037.62	76,561.49	74,523.87	פסגה	777
265.02 ₪	55.60	476.66	43,247.33	42,770.67	גבע	778
1,334.60 ₪	35.60	3,748.86	114,073.34	110,324.48	שפל	779

סה"כ צריכה לדייר:

סה"כ לתשלום	סה"כ צריכה בקוט"ש	סה"כ צריכה שפל	סה"כ צריכה גבע	סה"כ צריכה בפסגה	שיא ביקוש
3,459.76 ₪	6,263.14	3,748.86	476.66	2,037.62	0.02

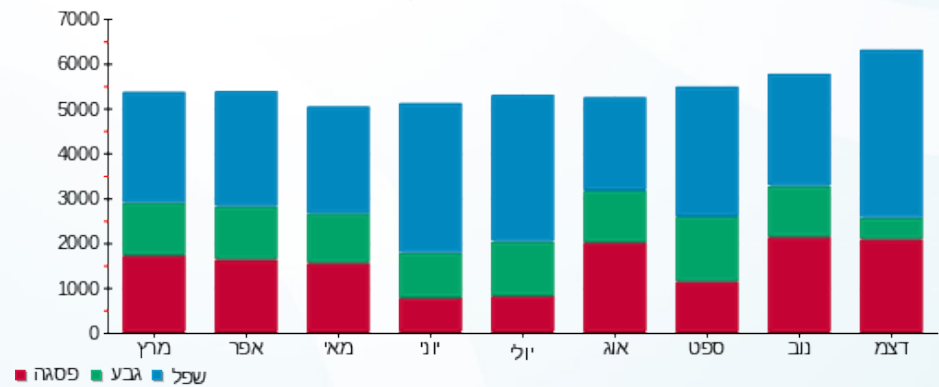
185.07 ₪	תשלום קבוע	לא כולל מע"מ
1.000	מקדם הספק	
0.00 ₪	Power factor addition	
3,644.83 ₪	סה"כ לתשלום	

התפלגות חיוב בש"ח לפי תע"ז



■ פסגה (1,860.14 ₪)
■ גבע (265.02 ₪)
■ שפל (1,334.60 ₪)

הסטוריית צריכה בקוט"ש



לפניות ובירורים:

