



09/01/17

תאריך הפקה:

שם דייר: אולם
שם אתר: אולמי אבו זיד

31/12/16

תאריך קריאה נוכחית:

01/12/16

תאריך קריאה קודמת:

לקוח/ה נכבד/ה, אנו מתכבדים להגיש את חישוב צריכת החשמל לתקופה 01/12/16 - 31/12/16:

13127935 - 1

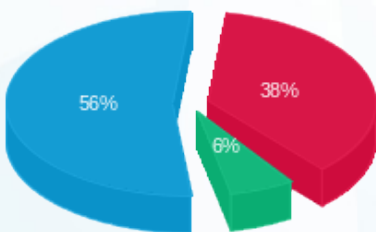
סה"כ לתשלום	מחיר לקוט"ש בא"ג	סה"כ צריכה בקוט"ש	קריאה נוכחית	קריאה קודמת	סוג צריכה	סוג תעריף
			31/12/16	01/12/16	פרטי חשבון עבור תאריכים:	
₪ 389.08	91.29	426.20	46,087.90	45,661.70	פסגה	777
₪ 63.27	55.60	113.80	23,010.20	22,896.40	גבע	778
₪ 565.90	35.60	1,589.60	38,513.30	36,923.70	שפל	779

סה"כ צריכה לדייר:

סה"כ לתשלום	סה"כ צריכה בקוט"ש	סה"כ צריכה שפל	סה"כ צריכה גבע	סה"כ צריכה בפסגה	שיא ביקוש
₪ 1,018.25	2,129.60	1,589.60	113.80	426.20	

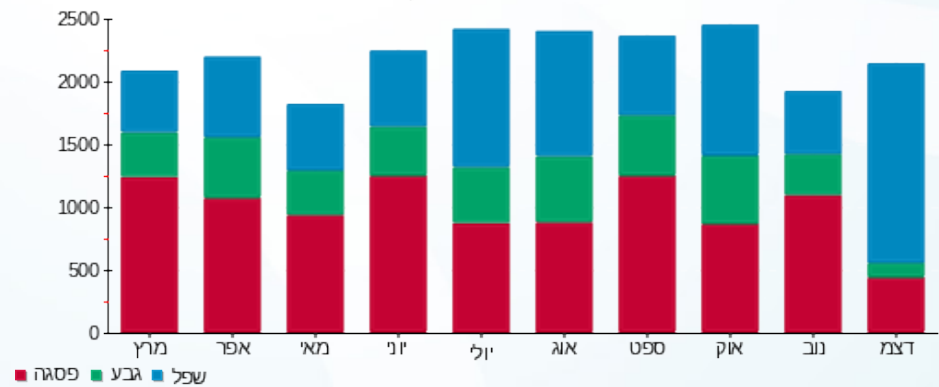
₪ 185.07	תשלום קבוע	
-0.594	מקדם הספק	
₪ 0.00	Power factor addition	
₪ 1,203.32	סה"כ לתשלום	לא כולל מע"מ

התפלגות חיוב בש"ח לפי תע"ז



- פסגה (₪ 389.08)
- גבע (₪ 63.27)
- שפל (₪ 565.90)

הסטוריית צריכה בקוט"ש



לפניות ובירורים:

