



09/01/17

תאריך הפקה:

שם דייר: א.פ.ד. מהנדסים בע"מ

26/12/16

תאריך קריאה נוכחית:

שם אתר: סאמיט 5 כרמיאל

24/11/16

תאריך קריאה קודמת:

לקוח/ה נכבד/ה, אנו מתכבדים להגיש את חישוב צריכת החשמל לתקופה 26/12/16 - 24/11/16:

14158907 - 1

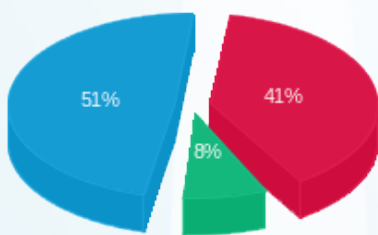
סה"כ לתשלום	מחיר לקוט"ש בא"ג	סה"כ צריכה בקוט"ש	קריאה נוכחית	קריאה קודמת	סוג צריכה	סוג תעריף
			30/11/16	24/11/16	פרטי חשבון עבור תאריכים:	
21.00 ₪	47.08	44.60	6,338.50	6,293.90	פסגה	777
4.45 ₪	39.06	11.40	2,518.30	2,506.90	גבע	778
6.91 ₪	31.98	21.60	3,598.30	3,576.70	שפל	779
			26/12/16	01/12/16	פרטי חשבון עבור תאריכים:	
67.10 ₪	91.29	73.50	6,412.00	6,338.50	פסגה	777
12.73 ₪	55.60	22.90	2,541.20	2,518.30	גבע	778
101.64 ₪	35.60	285.50	3,883.80	3,598.30	שפל	779

סה"כ צריכה לדייר:

סה"כ לתשלום	סה"כ צריכה בקוט"ש	סה"כ צריכה שפל	סה"כ צריכה גבע	סה"כ צריכה בפסגה	שיא ביקוש
213.83 ₪	459.50	307.10	34.30	118.10	

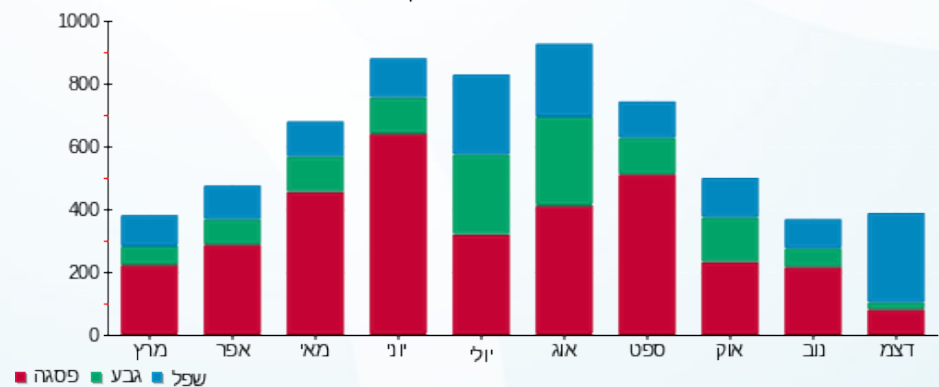
30.00 ₪	תשלום קבוע	
243.83 ₪	סה"כ לתשלום	לא כולל מע"מ

התפלגות חיוב בש"ח לפי תע"ז



■ פסגה (88.10 ₪)
■ גבע (17.19 ₪)
■ שפל (108.55 ₪)

הסטוריית צריכה בקוט"ש



לפניות ובירורים:





09/01/17

תאריך הפקה:

שם דייר: א.פ.ד. מהנדסים בע"מ 2

26/12/16

תאריך קריאה נוכחית:

שם אתר: סאמיט 5 כרמיאל

24/11/16

תאריך קריאה קודמת:

לקוח/ה נכבד/ה, אנו מתכבדים להגיש את חישוב צריכת החשמל לתקופה 26/12/16 - 24/11/16:

דארה מאדי - 1 - 14158905

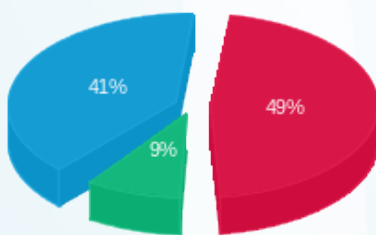
סה"כ לתשלום	מחיר לקוט"ש בא"ג	סה"כ צריכה בקוט"ש	קריאה נוכחית	קריאה קודמת	סוג צריכה	סוג תעריף
			30/11/16	24/11/16	פרטי חשבון עבור תאריכים:	
₪ 1.13	47.08	2.40	5,210.50	5,208.10	פסגה	777
₪ 0.55	39.06	1.40	1,003.20	1,001.80	גבע	778
₪ 0.67	31.98	2.10	2,284.80	2,282.70	שפל	779
			26/12/16	01/12/16	פרטי חשבון עבור תאריכים:	
₪ 12.60	91.29	13.80	5,224.30	5,210.50	פסגה	777
₪ 2.06	55.60	3.70	1,006.90	1,003.20	גבע	778
₪ 10.79	35.60	30.30	2,315.10	2,284.80	שפל	779

סה"כ צריכה לדייר:

סה"כ לתשלום	סה"כ צריכה בקוט"ש	סה"כ צריכה שפל	סה"כ צריכה גבע	סה"כ צריכה בפסגה	שיא ביקוש
₪ 27.79	53.70	32.40	5.10	16.20	

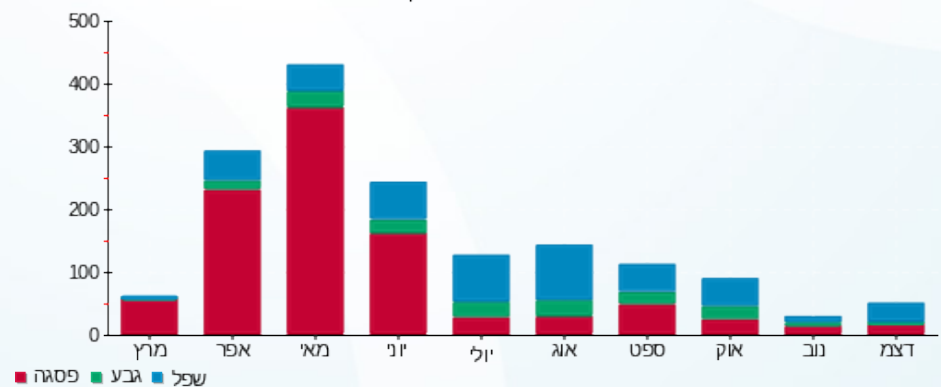
₪ 30.00	תשלום קבוע	
₪ 57.79	סה"כ לתשלום	לא כולל מע"מ

התפלגות חיוב בש"ח לפי תע"ז



פסגה (₪ 13.73) 41%
 גבע (₪ 2.60) 9%
 שפל (₪ 11.46) 49%

הסטוריית צריכה בקוט"ש



לפניות ובירורים:





09/01/17

תאריך הפקה:

שם דייר: אביב פורח הובלות ומשלוחים בע"מ
שם אתר: סאמיט 5 כרמיאל

26/12/16

תאריך קריאה נוכחית:

24/11/16

תאריך קריאה קודמת:

לקוח/ה נכבד/ה, אנו מתכבדים להגיש את חישוב צריכת החשמל לתקופה 26/12/16 - 24/11/16:

13127951 - 1

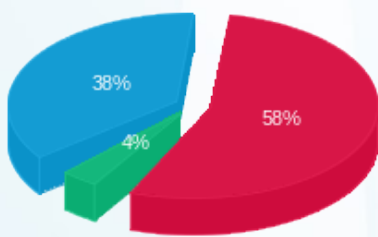
סה"כ לתשלום	מחיר לקוט"ש בא"ג	סה"כ צריכה בקוט"ש	קריאה נוכחית	קריאה קודמת	סוג צריכה	סוג תעריף
			30/11/16	24/11/16	פרטי חשבון עבור תאריכים:	
23.59 ₪	47.08	50.10	4,301.30	4,251.20	פסגה	777
4.34 ₪	39.06	11.10	1,176.30	1,165.20	גבע	778
1.57 ₪	31.98	4.90	1,399.20	1,394.30	שפל	779
			26/12/16	01/12/16	פרטי חשבון עבור תאריכים:	
76.41 ₪	91.29	83.70	4,385.00	4,301.30	פסגה	777
1.89 ₪	55.60	3.40	1,179.70	1,176.30	גבע	778
64.15 ₪	35.60	180.20	1,579.40	1,399.20	שפל	779

סה"כ צריכה לדייר:

סה"כ לתשלום	סה"כ צריכה בקוט"ש	סה"כ צריכה שפל	סה"כ צריכה גבע	סה"כ צריכה בפסגה	שיא ביקוש
171.94 ₪	333.40	185.10	14.50	133.80	

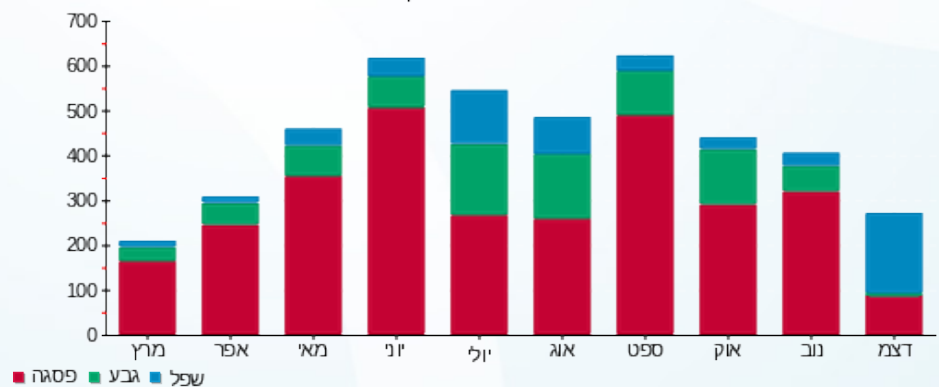
30.00 ₪	תשלום קבוע	
201.94 ₪	סה"כ לתשלום	לא כולל מע"מ

התפלגות חיוב בש"ח לפי תע"ז



פסגה (100.00 ₪) 58%
גבע (6.23 ₪) 4%
שפל (65.72 ₪) 38%

הסטוריית צריכה בקוט"ש



לפניות ובירורים:



09/01/17 תאריך הפקה:
 26/12/16 תאריך קריאה נוכחית:
 24/11/16 תאריך קריאה קודמת:

שם דייר: ביידך עולם של כח אדם בע"מ
 שם אתר: סאמיט 5 כרמיאל

לקוח/ה נכבד/ה, אנו מתכבדים להגיש את חישוב צריכת החשמל לתקופה 26/12/16 - 24/11/16:

14014428 - 1

סה"כ לתשלום	מחיר לקוט"ש בא"ג	סה"כ צריכה בקוט"ש	קריאה נוכחית	קריאה קודמת	סוג צריכה	סוג תעריף
			30/11/16	24/11/16	פרטי חשבון עבור תאריכים:	
₪ 0.00	47.08	0.00	0.00	0.00	פסגה	777
₪ 0.00	39.06	0.00	0.00	0.00	גבע	778
₪ 0.00	31.98	0.00	0.00	0.00	שפל	779
			26/12/16	01/12/16	פרטי חשבון עבור תאריכים:	
₪ 0.00	91.29	0.00	0.00	0.00	פסגה	777
₪ 0.00	55.60	0.00	0.00	0.00	גבע	778
₪ 0.00	35.60	0.00	0.00	0.00	שפל	779

סה"כ צריכה לדייר:

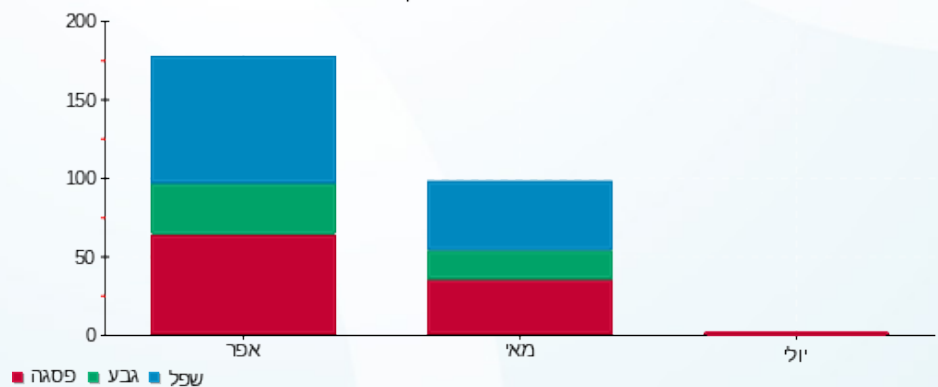
סה"כ לתשלום	סה"כ צריכה בקוט"ש	סה"כ צריכה שפל	סה"כ צריכה גבע	סה"כ צריכה בפסגה	שיא ביקוש
₪ 0.00	0.00	0.00	0.00	0.00	

₪ 30.00	תשלום קבוע	
₪ 30.00	סה"כ לתשלום	לא כולל מע"מ

התפלגות חיוב בש"ח לפי תעו"ז

- פסגה (₪ 0.00)
- גבע (₪ 0.00)
- שפל (₪ 0.00)

הסטוריית צריכה בקוט"ש



09/01/17 תאריך הפקה:
 26/12/16 תאריך קריאה נוכחית:
 24/11/16 תאריך קריאה קודמת:

שם דייר: דאהר מאדי
 שם אתר: סאמיט 5 כרמיאל

לקוח/ה נכבד/ה, אנו מתכבדים להגיש את חישוב צריכת החשמל לתקופה 26/12/16 - 24/11/16:

דאהר מאדי - 1 - 14158976

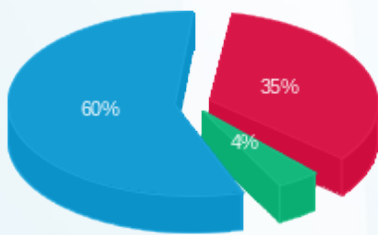
סה"כ לתשלום	מחיר לקוט"ש בא"ג	סה"כ צריכה בקוט"ש	קריאה נוכחית	קריאה קודמת	סוג צריכה	סוג תעריף
			30/11/16	24/11/16	פרטי חשבון עבור תאריכים:	
₪ 35.40	47.08	75.20	11,743.60	11,668.40	פסגה	777
₪ 3.55	39.06	9.10	2,531.70	2,522.60	גבע	778
₪ 7.77	31.98	24.30	4,926.20	4,901.90	שפל	779
			26/12/16	01/12/16	פרטי חשבון עבור תאריכים:	
₪ 93.30	91.29	102.20	11,845.80	11,743.60	פסגה	777
₪ 11.84	55.60	21.30	2,553.00	2,531.70	גבע	778
₪ 212.28	35.60	596.30	5,522.50	4,926.20	שפל	779

סה"כ צריכה לדייר:

סה"כ לתשלום	סה"כ צריכה בקוט"ש	סה"כ צריכה שפל	סה"כ צריכה גבע	סה"כ צריכה בפסגה	שיא ביקוש
₪ 364.15	828.40	620.60	30.40	177.40	

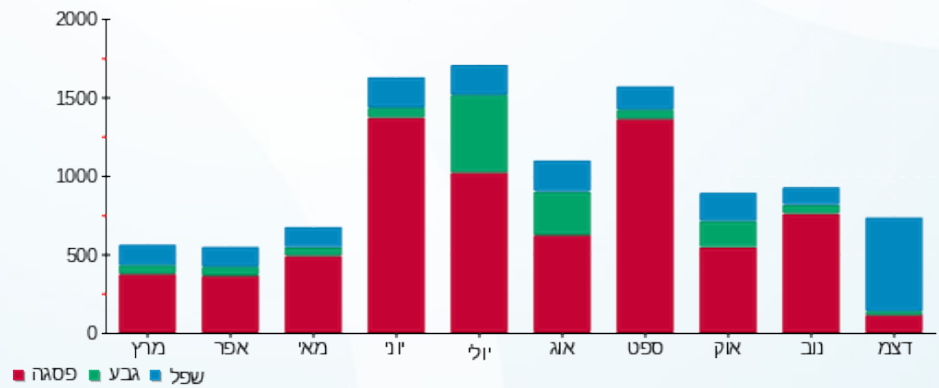
₪ 30.00	תשלום קבוע	
₪ 394.15	סה"כ לתשלום	לא כולל מע"מ

התפלגות חיוב בש"ח לפי תע"ז



פסגה (₪ 128.70) 60%
 גבע (₪ 15.40) 35%
 שפל (₪ 220.05) 4%

הסטוריית צריכה בקוט"ש





09/01/17

תאריך הפקה:

שם דייר: הנוקר ביטחון בע"מ

26/12/16

תאריך קריאה נוכחית:

שם אתר: סאמיט 5 כרמיאל

24/11/16

תאריך קריאה קודמת:

לקוח/ה נכבד/ה, אנו מתכבדים להגיש את חישוב צריכת החשמל לתקופה 26/12/16 - 24/11/16:

14152630 - 1

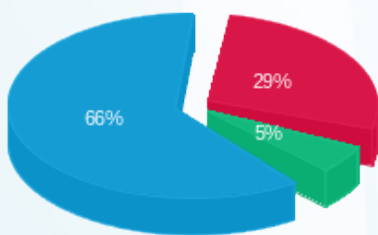
סה"כ לתשלום	מחיר לקוט"ש בא"ג	סה"כ צריכה בקוט"ש	קריאה נוכחית	קריאה קודמת	סוג צריכה	סוג תעריף
			30/11/16	24/11/16	פרטי חשבון עבור תאריכים:	
20.34 ₪	47.08	43.20	4,947.10	4,903.90	פסגה	777
1.95 ₪	39.06	5.00	1,111.40	1,106.40	גבע	778
4.16 ₪	31.98	13.00	2,468.60	2,455.60	שפל	779
			26/12/16	01/12/16	פרטי חשבון עבור תאריכים:	
19.90 ₪	91.29	21.80	4,968.90	4,947.10	פסגה	777
5.62 ₪	55.60	10.10	1,121.50	1,111.40	גבע	778
88.22 ₪	35.60	247.80	2,716.40	2,468.60	שפל	779

סה"כ צריכה לדייר:

סה"כ לתשלום	סה"כ צריכה בקוט"ש	סה"כ צריכה שפל	סה"כ צריכה גבע	סה"כ צריכה בפסגה	שיא ביקוש
140.18 ₪	340.90	260.80	15.10	65.00	

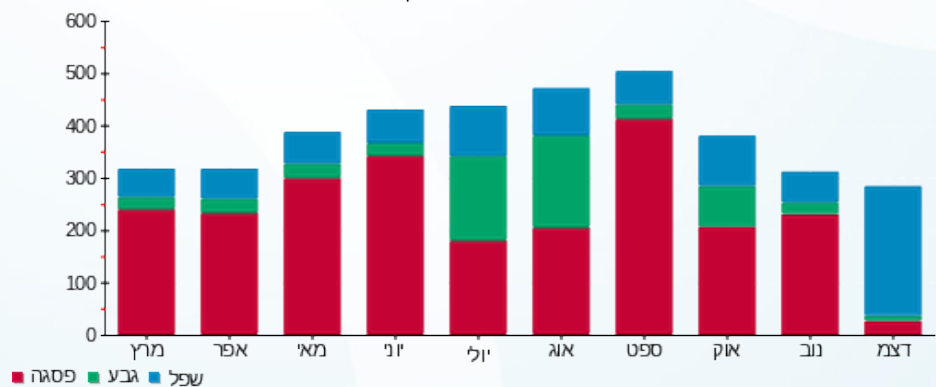
30.00 ₪	תשלום קבוע	
170.18 ₪	סה"כ לתשלום	לא כולל מע"מ

התפלגות חיוב בש"ח לפי תע"ז



■ פסגה (40.24 ₪)
■ גבע (7.57 ₪)
■ שפל (92.37 ₪)

הסטוריית צריכה בקוט"ש



לפניות ובירורים:



09/01/17

תאריך הפקה:

שם דייר: חברת אינפינטי
שם אתר: סאמיט 5 כרמיאל

26/12/16

תאריך קריאה נוכחית:

24/11/16

תאריך קריאה קודמת:

לקוח/ה נכבד/ה, אנו מתכבדים להגיש את חישוב צריכת החשמל לתקופה 26/12/16 - 24/11/16:

חברת אינפינטי - 1 - 13127945

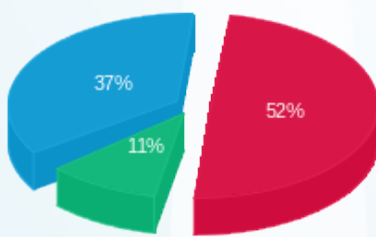
סה"כ לתשלום	מחיר לקוט"ש בא"ג	סה"כ צריכה בקוט"ש	קריאה נוכחית	קריאה קודמת	סוג צריכה	סוג תעריף
			30/11/16	24/11/16	פרטי חשבון עבור תאריכים:	
₪ 30.32	47.08	64.40	4,363.00	4,298.60	פסגה	777
₪ 11.21	39.06	28.70	1,695.20	1,666.50	גבע	778
₪ 5.53	31.98	17.30	3,981.40	3,964.10	שפל	779
			26/12/16	01/12/16	פרטי חשבון עבור תאריכים:	
₪ 92.75	91.29	101.60	4,464.60	4,363.00	פסגה	777
₪ 14.57	55.60	26.20	1,721.40	1,695.20	גבע	778
₪ 82.59	35.60	232.00	4,213.40	3,981.40	שפל	779

סה"כ צריכה לדייר:

שיא ביקוש	סה"כ צריכה בפסגה	סה"כ צריכה גבע	סה"כ צריכה שפל	סה"כ צריכה בקוט"ש	סה"כ לתשלום
	166.00	54.90	249.30	470.20	₪ 236.97

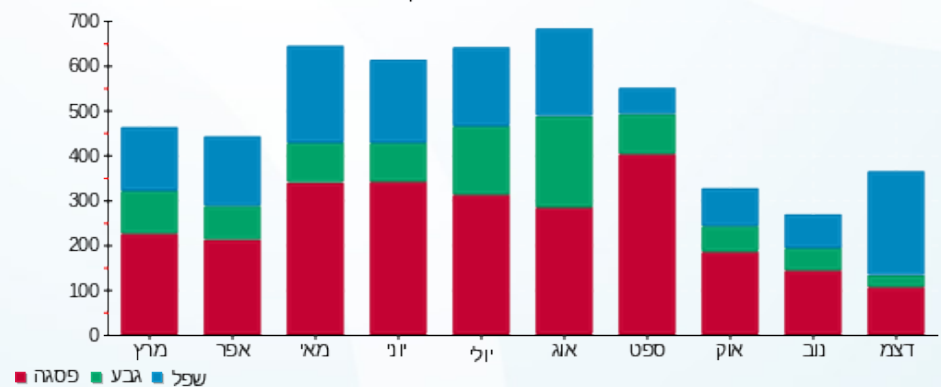
₪ 30.00	תשלום קבוע	
₪ 266.97	סה"כ לתשלום	לא כולל מע"מ

התפלגות חיוב בש"ח לפי תע"ז



פסגה (₪ 123.07) 52%
גבע (₪ 25.78) 11%
שפל (₪ 88.12) 37%

הסטוריית צריכה בקוט"ש



09/01/17 תאריך הפקה:
 26/12/16 תאריך קריאה נוכחית:
 24/11/16 תאריך קריאה קודמת:

שם דייר: טמצין נטליה
 שם אתר: סאמיט 5 כרמיאל

לקוח/ה נכבד/ה, אנו מתכבדים להגיש את חישוב צריכת החשמל לתקופה 26/12/16 - 24/11/16:

14014369 - 1

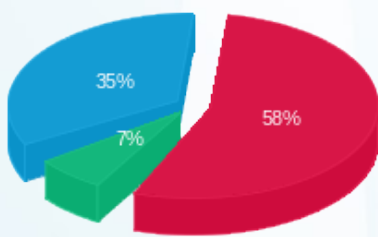
סה"כ לתשלום	מחיר לקוט"ש בא"ג	סה"כ צריכה בקוט"ש	קריאה נוכחית	קריאה קודמת	סוג צריכה	סוג תעריף
			30/11/16	24/11/16	פרטי חשבון עבור תאריכים:	
28.53 ₪	47.08	60.60	4,994.00	4,933.40	פסגה	777
4.77 ₪	39.06	12.20	1,416.40	1,404.20	גבע	778
5.56 ₪	31.98	17.40	1,844.50	1,827.10	שפל	779
			26/12/16	01/12/16	פרטי חשבון עבור תאריכים:	
66.37 ₪	91.29	72.70	5,066.70	4,994.00	פסגה	777
6.28 ₪	55.60	11.30	1,427.70	1,416.40	גבע	778
52.51 ₪	35.60	147.50	1,992.00	1,844.50	שפל	779

סה"כ צריכה לדייר:

סה"כ לתשלום	סה"כ צריכה בקוט"ש	סה"כ צריכה שפל	סה"כ צריכה גבע	סה"כ צריכה בפסגה	שיא ביקוש
164.02 ₪	321.70	164.90	23.50	133.30	

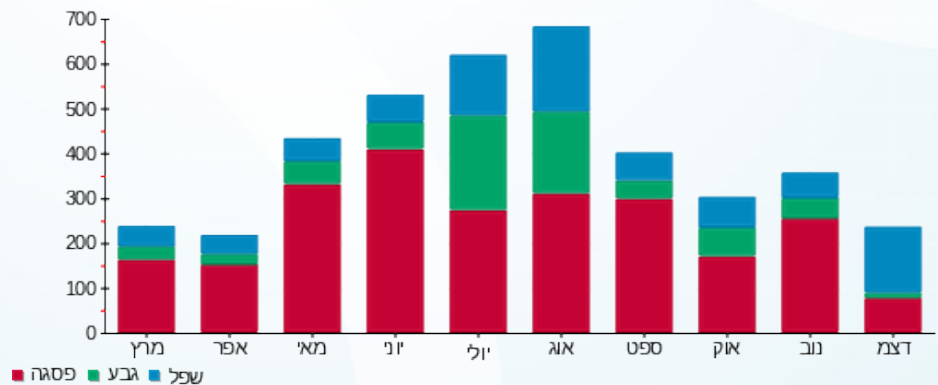
30.00 ₪	תשלום קבוע	
194.02 ₪	סה"כ לתשלום	לא כולל מע"מ

התפלגות חיוב בש"ח לפי תע"ז



■ פסגה (94.90 ₪)
 ■ גבע (11.05 ₪)
 ■ שפל (58.07 ₪)

הסטוריית צריכה בקוט"ש





09/01/17

תאריך הפקה:

שם דייר: מחמוד שעבאן
שם אתר: סאמיט 5 כרמיאל

26/12/16

תאריך קריאה נוכחית:

24/11/16

תאריך קריאה קודמת:

לקוח/ה נכבד/ה, אנו מתכבדים להגיש את חישוב צריכת החשמל לתקופה 26/12/16 - 24/11/16:

מחמוד שעבאן - 1 - 13127942

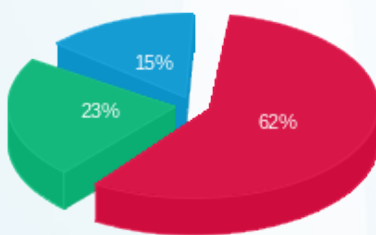
סה"כ לתשלום	מחיר לקוט"ש בא"ג	סה"כ צריכה בקוט"ש	קריאה נוכחית	קריאה קודמת	סוג צריכה	סוג תעריף
			30/11/16	24/11/16	פרטי חשבון עבור תאריכים:	
₪ 6.40	47.08	13.60	895.20	881.60	פסגה	777
₪ 3.95	39.06	10.10	398.40	388.30	גבע	778
₪ 2.49	31.98	7.80	796.10	788.30	שפל	779
			26/12/16	01/12/16	פרטי חשבון עבור תאריכים:	
₪ 14.88	91.29	16.30	911.50	895.20	פסגה	777
₪ 4.11	55.60	7.40	405.80	398.40	גבע	778
₪ 2.56	35.60	7.20	803.30	796.10	שפל	779

סה"כ צריכה לדייר:

סה"כ לתשלום	סה"כ צריכה בקוט"ש	סה"כ צריכה שפל	סה"כ צריכה גבע	סה"כ צריכה בפסגה	שיא ביקוש
₪ 34.40	62.40	15.00	17.50	29.90	

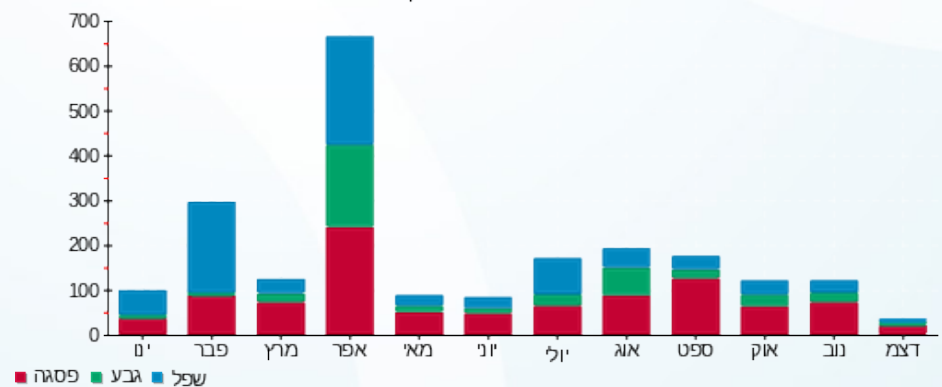
₪ 30.00	תשלום קבוע	
₪ 64.40	סה"כ לתשלום	לא כולל מע"מ

התפלגות חיוב בש"ח לפי תע"ז



פסגה (21.28 ₪) ■
גבע (8.06 ₪) ■
שפל (5.06 ₪) ■

הסטוריית צריכה בקוט"ש





09/01/17

תאריך הפקה:

שם דייר: מישל טועמה
שם אתר: סאמיט 5 כרמיאל

26/12/16

תאריך קריאה נוכחית:

24/11/16

תאריך קריאה קודמת:

לקוח/ה נכבד/ה, אנו מתכבדים להגיש את חישוב צריכת החשמל לתקופה 26/12/16 - 24/11/16:

מישל טועמה - 1 - 13127954

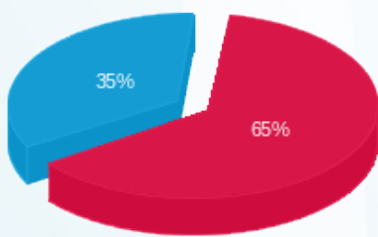
סה"כ לתשלום	מחיר לקוט"ש בא"ג	סה"כ צריכה בקוט"ש	קריאה נוכחית	קריאה קודמת	סוג צריכה	סוג תעריף
			30/11/16	24/11/16	פרטי חשבון עבור תאריכים:	
0.00 ₪	47.08	0.00	2,632.90	2,632.90	פסגה	777
0.00 ₪	39.06	0.00	815.20	815.20	גבע	778
0.00 ₪	31.98	0.00	1,761.20	1,761.20	שפל	779
			26/12/16	01/12/16	פרטי חשבון עבור תאריכים:	
3.56 ₪	91.29	3.90	2,636.80	2,632.90	פסגה	777
0.00 ₪	55.60	0.00	815.20	815.20	גבע	778
1.89 ₪	35.60	5.30	1,766.50	1,761.20	שפל	779

סה"כ צריכה לדייר:

סה"כ לתשלום	סה"כ צריכה בקוט"ש	סה"כ צריכה שפל	סה"כ צריכה גבע	סה"כ צריכה בפסגה	שיא ביקוש
5.45 ₪	9.20	5.30	0.00	3.90	

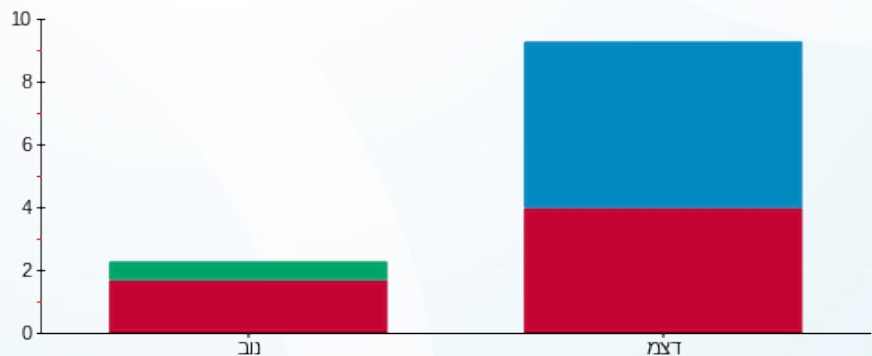
30.00 ₪	תשלום קבוע	
35.45 ₪	סה"כ לתשלום	לא כולל מע"מ

התפלגות חיוב בש"ח לפי תע"ז



- פסגה (3.56 ₪)
- גבע (0.00 ₪)
- שפל (1.89 ₪)

הסטוריית צריכה בקוט"ש



- פסגה
- גבע
- שפל

לפניות ובירורים:





09/01/17

תאריך הפקה:

שם דייר: סרחן
שם אתר: סאמיט 5 כרמיאל

26/12/16

תאריך קריאה נוכחית:

24/11/16

תאריך קריאה קודמת:

לקוח/ה נכבד/ה, אנו מתכבדים להגיש את חישוב צריכת החשמל לתקופה 26/12/16 - 24/11/16:

סרחן - 1 - 14014438

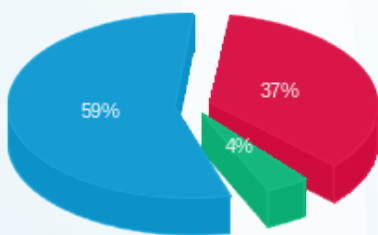
סה"כ לתשלום	מחיר לקוט"ש בא"ג	סה"כ צריכה בקוט"ש	קריאה נוכחית	קריאה קודמת	סוג צריכה	סוג תעריף
			30/11/16	24/11/16	פרטי חשבון עבור תאריכים:	
₪ 39.26	47.08	83.40	938.40	855.00	פסגה	777
₪ 4.41	39.06	11.30	260.10	248.80	גבע	778
₪ 6.72	31.98	21.00	364.60	343.60	שפל	779
			26/12/16	01/12/16	פרטי חשבון עבור תאריכים:	
₪ 95.49	91.29	104.60	1,043.00	938.40	פסגה	777
₪ 10.68	55.60	19.20	279.30	260.10	גבע	778
₪ 210.79	35.60	592.10	956.70	364.60	שפל	779

סה"כ צריכה לדייר:

סה"כ לתשלום	סה"כ צריכה בקוט"ש	סה"כ צריכה שפל	סה"כ צריכה גבע	סה"כ צריכה בפסגה	שיא ביקוש
₪ 367.35	831.60	613.10	30.50	188.00	

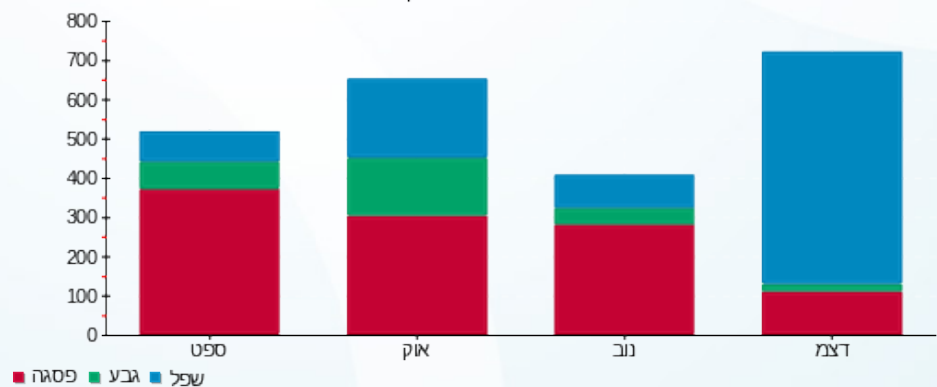
₪ 30.00	תשלום קבוע	
₪ 397.35	סה"כ לתשלום	לא כולל מע"מ

התפלגות חיוב בש"ח לפי תע"ז



פסגה (₪ 134.75) 59%
גבע (₪ 15.09) 4%
שפל (₪ 217.50) 37%

הסטוריית צריכה בקוט"ש



לפניות ובירורים:





09/01/17

תאריך הפקה:

שם דייר: עו"ד ג'מאל פאטום

26/12/16

תאריך קריאה נוכחית:

שם אתר: סאמיט 5 כרמיאל

24/11/16

תאריך קריאה קודמת:

לקוח/ה נכבד/ה, אנו מתכבדים להגיש את חישוב צריכת החשמל לתקופה 26/12/16 - 24/11/16:

13127946 - 1

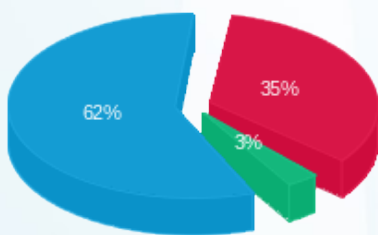
סה"כ לתשלום	מחיר לקוט"ש בא"ג	סה"כ צריכה בקוט"ש	קריאה נוכחית	קריאה קודמת	סוג צריכה	סוג תעריף
			30/11/16	24/11/16	פרטי חשבון עבור תאריכים:	
21.09 ₪	47.08	44.80	3,281.10	3,236.30	פסגה	777
1.45 ₪	39.06	3.70	766.30	762.60	גבע	778
2.56 ₪	31.98	8.00	2,132.70	2,124.70	שפל	779
			26/12/16	01/12/16	פרטי חשבון עבור תאריכים:	
55.69 ₪	91.29	61.00	3,342.10	3,281.10	פסגה	777
5.34 ₪	55.60	9.60	775.90	766.30	גבע	778
131.11 ₪	35.60	368.30	2,501.00	2,132.70	שפל	779

סה"כ צריכה לדייר:

סה"כ לתשלום	סה"כ צריכה בקוט"ש	סה"כ צריכה שפל	סה"כ צריכה גבע	סה"כ צריכה בפסגה	שיא ביקוש
217.23 ₪	495.40	376.30	13.30	105.80	

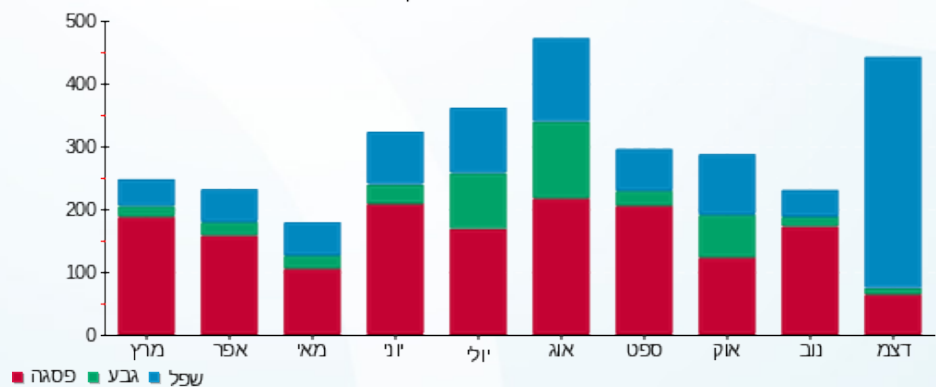
30.00 ₪	תשלום קבוע	
247.23 ₪	סה"כ לתשלום	לא כולל מע"מ

התפלגות חיוב בש"ח לפי תע"ז



■ פסגה (76.78 ₪) 62%
■ גבע (6.78 ₪) 35%
■ שפל (133.67 ₪) 3%

הסטוריית צריכה בקוט"ש



לפניות ובירורים:





09/01/17

תאריך הפקה:

שם דייר: עו"ד חוסאם סבית 1

26/12/16

תאריך קריאה נוכחית:

שם אתר: סאמיט 5 כרמיאל

24/11/16

תאריך קריאה קודמת:

לקוח/ה נכבד/ה, אנו מתכבדים להגיש את חישוב צריכת החשמל לתקופה 26/12/16 - 24/11/16:

13127949 - 1

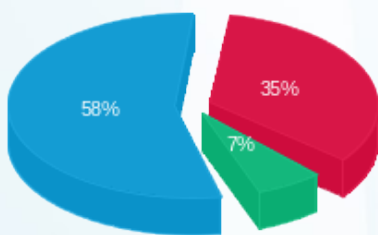
סה"כ לתשלום	מחיר לקוט"ש בא"ג	סה"כ צריכה בקוט"ש	קריאה נוכחית	קריאה קודמת	סוג צריכה	סוג תעריף
			30/11/16	24/11/16	פרטי חשבון עבור תאריכים:	
₪ 53.62	47.08	113.90	10,647.40	10,533.50	פסגה	777
₪ 10.04	39.06	25.70	3,554.10	3,528.40	גבע	778
₪ 11.61	31.98	36.30	6,352.00	6,315.70	שפל	779
			26/12/16	01/12/16	פרטי חשבון עבור תאריכים:	
₪ 87.09	91.29	95.40	10,742.80	10,647.40	פסגה	777
₪ 15.96	55.60	28.70	3,582.80	3,554.10	גבע	778
₪ 220.72	35.60	620.00	6,972.00	6,352.00	שפל	779

סה"כ צריכה לדייר:

סה"כ לתשלום	סה"כ צריכה בקוט"ש	סה"כ צריכה שפל	סה"כ צריכה גבע	סה"כ צריכה בפסגה	שיא ביקוש
₪ 399.04	920.00	656.30	54.40	209.30	

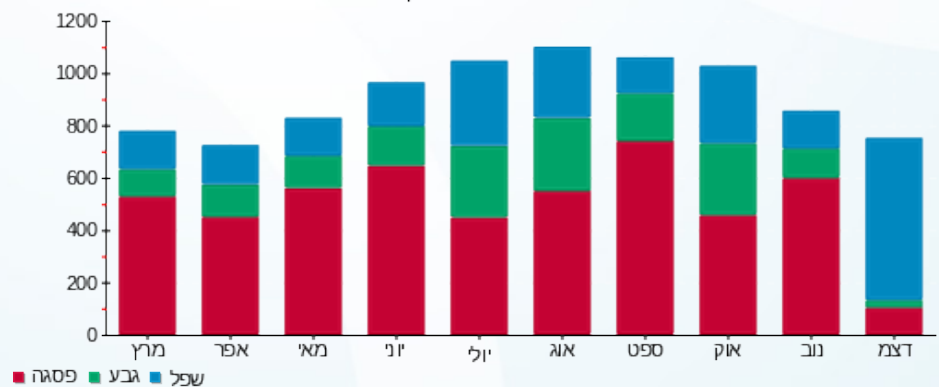
₪ 30.00	תשלום קבוע	
₪ 429.04	סה"כ לתשלום	לא כולל מע"מ

התפלגות חיוב בש"ח לפי תע"ז



■ פסגה (₪ 140.71) 58%
 ■ גבע (₪ 26.00) 7%
 ■ שפל (₪ 232.33) 35%

הסטוריית צריכה בקוט"ש





09/01/17

תאריך הפקה:

שם דייר: עו"ד חוסאם סבית 2

26/12/16

תאריך קריאה נוכחית:

שם אתר: סאמיט 5 כרמיאל

24/11/16

תאריך קריאה קודמת:

לקוח/ה נכבד/ה, אנו מתכבדים להגיש את חישוב צריכת החשמל לתקופה 26/12/16 - 24/11/16:

13127960 - 1

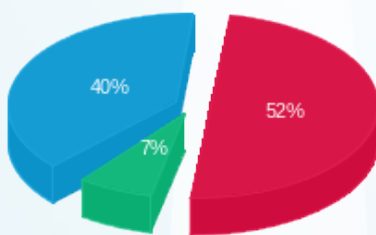
סה"כ לתשלום	מחיר לקוט"ש בא"ג	סה"כ צריכה בקוט"ש	קריאה נוכחית	קריאה קודמת	סוג צריכה	סוג תעריף
			30/11/16	24/11/16	פרטי חשבון עבור תאריכים:	
₪ 30.55	47.08	64.90	10,374.80	10,309.90	פסגה	777
₪ 4.22	39.06	10.80	3,000.70	2,989.90	גבע	778
₪ 4.32	31.98	13.50	2,863.40	2,849.90	שפל	779
			26/12/16	01/12/16	פרטי חשבון עבור תאריכים:	
₪ 65.64	91.29	71.90	10,446.70	10,374.80	פסגה	777
₪ 9.34	55.60	16.80	3,017.50	3,000.70	גבע	778
₪ 69.99	35.60	196.60	3,060.00	2,863.40	שפל	779

סה"כ צריכה לדייר:

סה"כ לתשלום	סה"כ צריכה בקוט"ש	סה"כ צריכה שפל	סה"כ צריכה גבע	סה"כ צריכה בפסגה	שיא ביקוש
₪ 184.06	374.50	210.10	27.60	136.80	

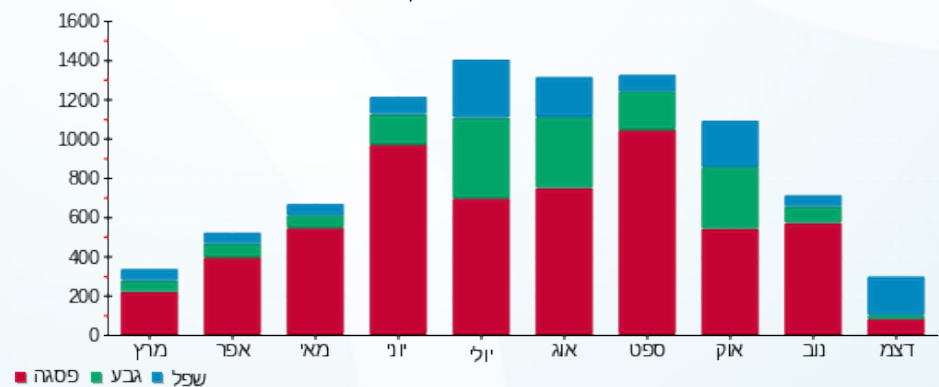
₪ 30.00	תשלום קבוע	
₪ 214.06	סה"כ לתשלום	לא כולל מע"מ

התפלגות חיוב בש"ח לפי תע"ז



פסגה (₪ 96.19) ■
 גבע (₪ 13.56) ■
 שפל (₪ 74.31) ■

הסטוריית צריכה בקוט"ש





09/01/17

תאריך הפקה:

שם דייר: עו"ד נוהאד כמאל אברהים

26/12/16

תאריך קריאה נוכחי:

שם אתר: סאמיט 5 כרמיאל

24/11/16

תאריך קריאה קודמת:

לקוח/ה נכבד/ה, אנו מתכבדים להגיש את חישוב צריכת החשמל לתקופה 26/12/16 - 24/11/16:

13127986 - 1

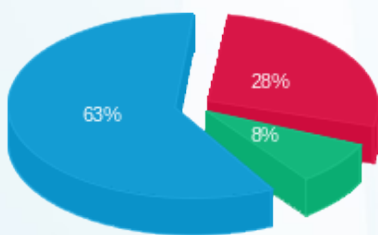
סה"כ לתשלום	מחיר לקוט"ש בא"ג	סה"כ צריכה בקוט"ש	קריאה נוכחית	קריאה קודמת	סוג צריכה	סוג תעריף
			30/11/16	24/11/16	פרטי חשבון עבור תאריכים:	
₪ 3.34	47.08	7.10	835.60	828.50	פסגה	777
₪ 0.62	39.06	1.60	292.00	290.40	גבע	778
₪ 0.77	31.98	2.40	591.30	588.90	שפל	779
			26/12/16	01/12/16	פרטי חשבון עבור תאריכים:	
₪ 4.66	91.29	5.10	840.70	835.60	פסגה	777
₪ 1.72	55.60	3.10	295.10	292.00	גבע	778
₪ 17.12	35.60	48.10	639.40	591.30	שפל	779

סה"כ צריכה לדייר:

סה"כ לתשלום	סה"כ צריכה בקוט"ש	סה"כ צריכה שפל	סה"כ צריכה גבע	סה"כ צריכה בפסגה	שיא ביקוש
₪ 28.24	67.40	50.50	4.70	12.20	

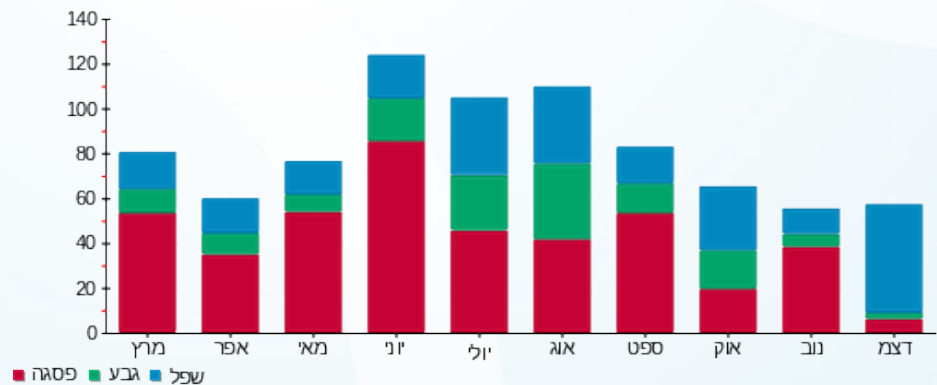
₪ 30.00	תשלום קבוע	
₪ 58.24	סה"כ לתשלום	לא כולל מע"מ

התפלגות חיוב בש"ח לפי תע"ז



פסגה (₪ 8.00) ■
 גבע (₪ 2.35) ■
 שפל (₪ 17.89) ■

הסטוריית צריכה בקוט"ש



לפניות ובירורים:





09/01/17

תאריך הפקה:

שם דייר: עו"ד שאדי חסאן מגיד

26/12/16

תאריך קריאה נוכחית:

שם אתר: סאמיט 5 כרמיאל

24/11/16

תאריך קריאה קודמת:

לקוח/ה נכבד/ה, אנו מתכבדים להגיש את חישוב צריכת החשמל לתקופה 26/12/16 - 24/11/16:

13127996 - 1

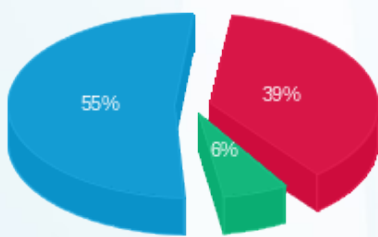
סה"כ לתשלום	מחיר לקוט"ש בא"ג	סה"כ צריכה בקוט"ש	קריאה נוכחית	קריאה קודמת	סוג צריכה	סוג תעריף
			30/11/16	24/11/16	פרטי חשבון עבור תאריכים:	
₪ 1.32	47.08	2.80	1,365.60	1,362.80	פסגה	777
₪ 0.16	39.06	0.40	302.60	302.20	גבע	778
₪ 0.29	31.98	0.90	823.40	822.50	שפל	779
			26/12/16	01/12/16	פרטי חשבון עבור תאריכים:	
₪ 2.37	91.29	2.60	1,368.20	1,365.60	פסגה	777
₪ 0.44	55.60	0.80	303.40	302.60	גבע	778
₪ 4.91	35.60	13.80	837.20	823.40	שפל	779

סה"כ צריכה לדייר:

סה"כ לתשלום	סה"כ צריכה בקוט"ש	סה"כ צריכה שפל	סה"כ צריכה גבע	סה"כ צריכה בפסגה	שיא ביקוש
₪ 9.49	21.30	14.70	1.20	5.40	

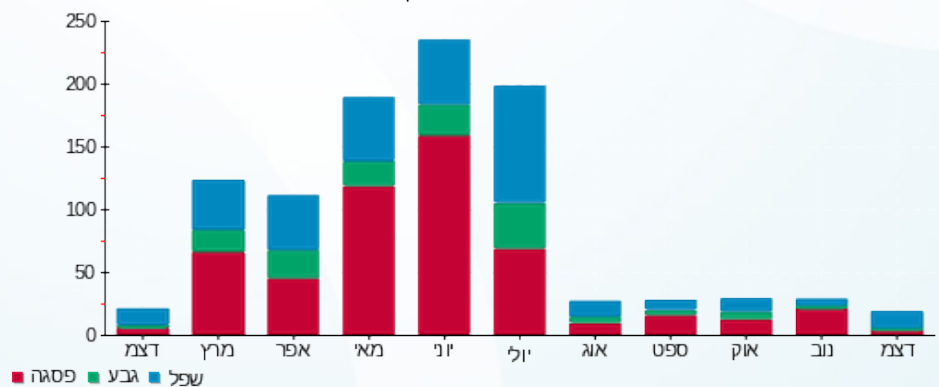
₪ 30.00	תשלום קבוע	
₪ 39.49	סה"כ לתשלום	לא כולל מע"מ

התפלגות חיוב בש"ח לפי תע"ז



פסגה (₪ 3.69) ■
 גבע (₪ 0.60) ■
 שפל (₪ 5.20) ■

הסטוריית צריכה בקוט"ש



לפניות ובירורים:





09/01/17

תאריך הפקה:

שם דייר: פארס מונדר
שם אתר: סאמיט 5 כרמיאל

26/12/16

תאריך קריאה נוכחית:

24/11/16

תאריך קריאה קודמת:

לקוח/ה נכבד/ה, אנו מתכבדים להגיש את חישוב צריכת החשמל לתקופה 26/12/16 - 24/11/16:

פארס מונדר - 1 - 13127985

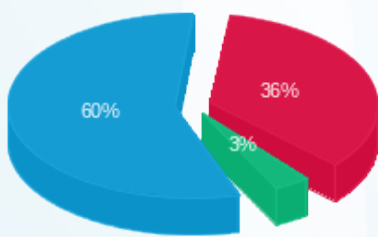
סה"כ לתשלום	מחיר לקוט"ש בא"ג	סה"כ צריכה בקוט"ש	קריאה נוכחית	קריאה קודמת	סוג צריכה	סוג תעריף
			30/11/16	24/11/16	פרטי חשבון עבור תאריכים:	
₪ 7.72	47.08	16.40	2,955.00	2,938.60	פסגה	777
₪ 0.35	39.06	0.90	732.90	732.00	גבע	778
₪ 0.74	31.98	2.30	1,961.30	1,959.00	שפל	779
			26/12/16	01/12/16	פרטי חשבון עבור תאריכים:	
₪ 10.77	91.29	11.80	2,966.80	2,955.00	פסגה	777
₪ 1.39	55.60	2.50	735.40	732.90	גבע	778
₪ 29.76	35.60	83.60	2,044.90	1,961.30	שפל	779

סה"כ צריכה לדייר:

סה"כ לתשלום	סה"כ צריכה בקוט"ש	סה"כ צריכה שפל	סה"כ צריכה גבע	סה"כ צריכה בפסגה	שיא ביקוש
₪ 50.73	117.50	85.90	3.40	28.20	

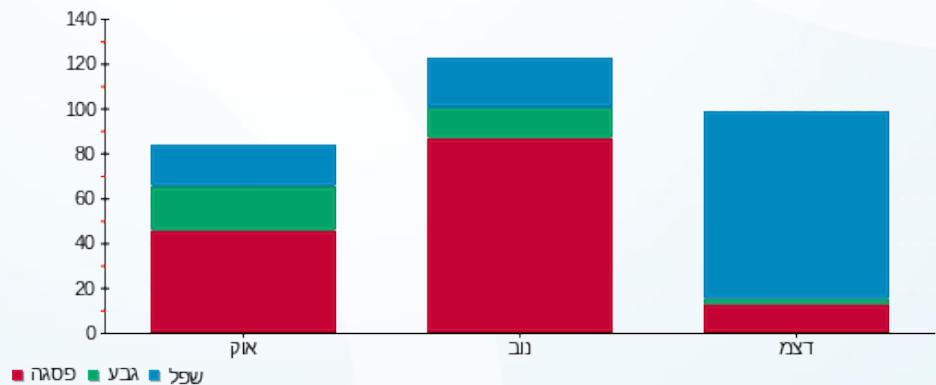
₪ 30.00	תשלום קבוע	
₪ 80.73	סה"כ לתשלום	לא כולל מע"מ

התפלגות חיוב בש"ח לפי תעו"ז



פסגה (₪ 18.49) 60%
גבע (₪ 1.74) 36%
שפל (₪ 30.50) 3%

הסטוריית צריכה בקוט"ש



לפניות ובירורים:





09/01/17

תאריך הפקה:

שם דייר: פי.אייץ.איי נטוורקס

26/12/16

תאריך קריאה נוכחית:

שם אתר: סאמיט 5 כרמיאל

24/11/16

תאריך קריאה קודמת:

לקוח/ה נכבד/ה, אנו מתכבדים להגיש את חישוב צריכת החשמל לתקופה 26/12/16 - 24/11/16:

14014390 - 1

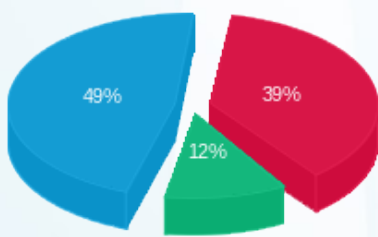
סה"כ לתשלום	מחיר לקוט"ש בא"ג	סה"כ צריכה בקוט"ש	קריאה נוכחית	קריאה קודמת	סוג צריכה	סוג תעריף
			30/11/16	24/11/16	פרטי חשבון עבור תאריכים:	
158.19 ₪	47.08	336.00	22,787.70	22,451.70	פסגה	777
50.31 ₪	39.06	128.80	11,882.00	11,753.20	גבע	778
96.71 ₪	31.98	302.40	32,986.20	32,683.80	שפל	779
			26/12/16	01/12/16	פרטי חשבון עבור תאריכים:	
496.98 ₪	91.29	544.40	23,332.10	22,787.70	פסגה	777
147.56 ₪	55.60	265.40	12,147.40	11,882.00	גבע	778
727.74 ₪	35.60	2,044.20	35,030.40	32,986.20	שפל	779

סה"כ צריכה לדייר:

סה"כ לתשלום	סה"כ צריכה בקוט"ש	סה"כ צריכה שפל	סה"כ צריכה גבע	סה"כ צריכה בפסגה	שיא ביקוש
1,677.49 ₪	3,621.20	2,346.60	394.20	880.40	

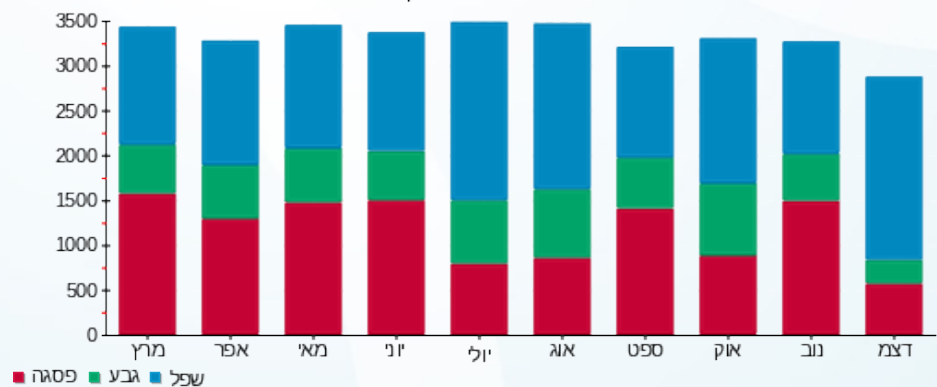
185.07 ₪	תשלום קבוע	
1,862.56 ₪	סה"כ לתשלום	לא כולל מע"מ

התפלגות חיוב בש"ח לפי תע"ז



■ פסגה (₪ 655.17)
 ■ גבע (₪ 197.87)
 ■ שפל (₪ 824.44)

הסטוריית צריכה בקוט"ש



לפניות ובירורים:





09/01/17

תאריך הפקה:

שם דייר: פסגה שירותי רווחה

26/12/16

תאריך קריאה נוכחית:

שם אתר: סאמיט 5 כרמיאל

24/11/16

תאריך קריאה קודמת:

לקוח/ה נכבד/ה, אנו מתכבדים להגיש את חישוב צריכת החשמל לתקופה 26/12/16 - 24/11/16:

13127998 - 1

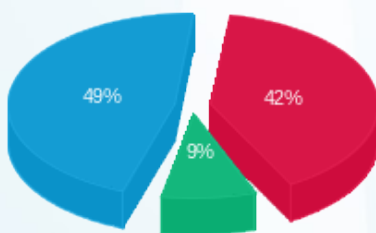
סה"כ לתשלום	מחיר לקוט"ש בא"ג	סה"כ צריכה בקוט"ש	קריאה נוכחית	קריאה קודמת	סוג צריכה	סוג תעריף
			30/11/16	24/11/16	פרטי חשבון עבור תאריכים:	
11.86 ₪	47.08	25.20	1,875.20	1,850.00	פסגה	777
2.19 ₪	39.06	5.60	658.90	653.30	גבע	778
4.61 ₪	31.98	14.40	1,616.90	1,602.50	שפל	779
			26/12/16	01/12/16	פרטי חשבון עבור תאריכים:	
24.65 ₪	91.29	27.00	1,902.20	1,875.20	פסגה	777
5.73 ₪	55.60	10.30	669.20	658.90	גבע	778
37.63 ₪	35.60	105.70	1,722.60	1,616.90	שפל	779

סה"כ צריכה לדייר:

סה"כ לתשלום	סה"כ צריכה בקוט"ש	סה"כ צריכה שפל	סה"כ צריכה גבע	סה"כ צריכה בפסגה	שיא ביקוש
86.66 ₪	188.20	120.10	15.90	52.20	

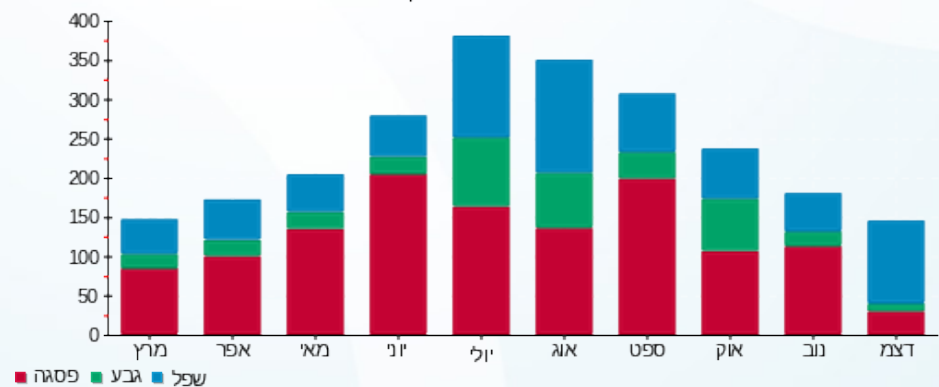
30.00 ₪	תשלום קבוע	
116.66 ₪	סה"כ לתשלום	לא כולל מע"מ

התפלגות חיוב בש"ח לפי תע"ז



- פסגה (₪ 36.51)
- גבע (₪ 7.91)
- שפל (₪ 42.23)

הסטוריית צריכה בקוט"ש



לפניות ובירורים:





09/01/17

תאריך הפקה:

שם דייר: רביע ג'השאן עו"ד

26/12/16

תאריך קריאה נוכחית:

שם אתר: סאמיט 5 כרמיאל

24/11/16

תאריך קריאה קודמת:

לקוח/ה נכבד/ה, אנו מתכבדים להגיש את חישוב צריכת החשמל לתקופה 26/12/16 - 24/11/16:

13127943 - 1

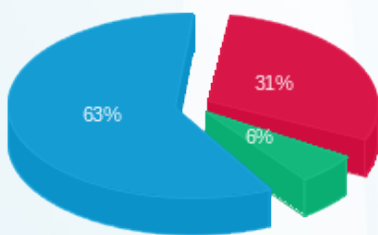
סה"כ לתשלום	מחיר לקוט"ש בא"ג	סה"כ צריכה בקוט"ש	קריאה נוכחית	קריאה קודמת	סוג צריכה	סוג תעריף
			30/11/16	24/11/16	פרטי חשבון עבור תאריכים:	
24.86 ₪	47.08	52.80	7,731.20	7,678.40	פסגה	777
6.99 ₪	39.06	17.90	2,199.40	2,181.50	גבע	778
10.49 ₪	31.98	32.80	4,665.40	4,632.60	שפל	779
			26/12/16	01/12/16	פרטי חשבון עבור תאריכים:	
48.93 ₪	91.29	53.60	7,784.80	7,731.20	פסגה	777
7.12 ₪	55.60	12.80	2,212.20	2,199.40	גבע	778
140.87 ₪	35.60	395.70	5,061.10	4,665.40	שפל	779

סה"כ צריכה לדייר:

סה"כ לתשלום	סה"כ צריכה בקוט"ש	סה"כ צריכה שפל	סה"כ צריכה גבע	סה"כ צריכה בפסגה	שיא ביקוש
239.26 ₪	565.60	428.50	30.70	106.40	

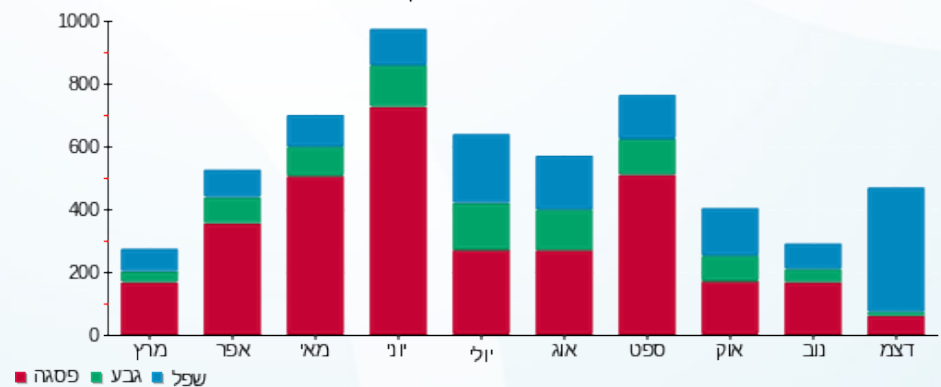
30.00 ₪	תשלום קבוע	
269.26 ₪	סה"כ לתשלום	לא כולל מע"מ

התפלגות חיוב בש"ח לפי תעו"ז



■ פסגה (73.79 ₪)
■ גבע (14.11 ₪)
■ שפל (151.36 ₪)

הסטוריית צריכה בקוט"ש



09/01/17

תאריך הפקה:

שם דייר: רהיטי פור יו
שם אתר: סאמיט 5 כרמיאל

26/12/16

תאריך קריאה נוכחית:

24/11/16

תאריך קריאה קודמת:

לקוח/ה נכבד/ה, אנו מתכבדים להגיש את חישוב צריכת החשמל לתקופה 26/12/16 - 24/11/16:

13127957 - 1

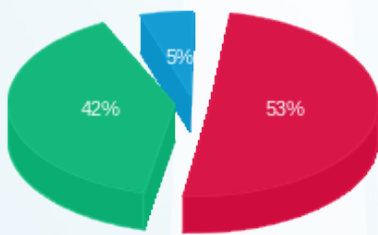
סה"כ לתשלום	מחיר לקוט"ש בא"ג	סה"כ צריכה בקוט"ש	קריאה נוכחית	קריאה קודמת	סוג צריכה	סוג תעריף
			30/11/16	24/11/16	פרטי חשבון עבור תאריכים:	
14.17 ₪	47.08	30.10	6,623.50	6,593.40	פסגה	777
24.88 ₪	39.06	63.70	8,544.80	8,481.10	גבע	778
44.00 ₪	31.98	137.60	17,904.20	17,766.60	שפל	779
			26/12/16	01/12/16	פרטי חשבון עבור תאריכים:	
605.71 ₪	91.29	663.50	7,287.00	6,623.50	פסגה	777
465.37 ₪	55.60	837.00	9,381.80	8,544.80	גבע	778
16.38 ₪	35.60	46.00	17,950.20	17,904.20	שפל	779

סה"כ צריכה לדייר:

סה"כ לתשלום	סה"כ צריכה בקוט"ש	סה"כ צריכה שפל	סה"כ צריכה גבע	סה"כ צריכה בפסגה	שיא ביקוש
1,170.51 ₪	1,777.90	183.60	900.70	693.60	

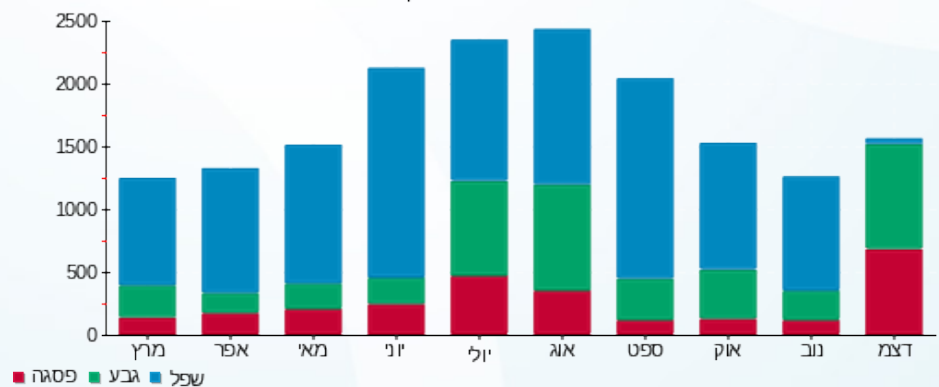
185.07 ₪	תשלום קבוע	
1,355.58 ₪	סה"כ לתשלום	לא כולל מע"מ

התפלגות חיוב בש"ח לפי תע"ז



פסגה (619.88 ₪) 53%
גבע (490.25 ₪) 42%
שפל (60.38 ₪) 5%

הסטוריית צריכה בקוט"ש



לפניות ובירורים:

