



11/01/17

תאריך הפקה:

שם דייר: חברת "הוט" HOT  
שם אתר: פארק עופר משרדים

31/12/16

תאריך קריאה נוכחית:

01/12/16

תאריך קריאה קודמת:

לקוח/ה נכבד/ה, אנו מתכבדים להגיש את חישוב צריכת החשמל לתקופה 01/12/16 - 31/12/16:

00023319 - 1

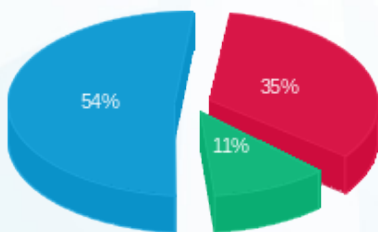
| סה"כ לתשלום | מחיר לקוט"ש בא"ג | סה"כ צריכה בקוט"ש | קריאה נוכחית | קריאה קודמת | סוג צריכה                | סוג תעריף |
|-------------|------------------|-------------------|--------------|-------------|--------------------------|-----------|
|             |                  |                   | 31/12/16     | 01/12/16    | פרטי חשבון עבור תאריכים: |           |
| 15.44 ₪     | 91.29            | 16.91             | 2,757.84     | 2,740.93    | פסגה                     | 777       |
| 4.98 ₪      | 55.60            | 8.95              | 2,163.80     | 2,154.85    | גבע                      | 778       |
| 23.75 ₪     | 35.60            | 66.71             | 4,663.22     | 4,596.51    | שפל                      | 779       |

סה"כ צריכה לדייר:

| סה"כ לתשלום | סה"כ צריכה בקוט"ש | סה"כ צריכה שפל | סה"כ צריכה גבע | סה"כ צריכה בפסגה | שיא ביקוש |
|-------------|-------------------|----------------|----------------|------------------|-----------|
| 44.17 ₪     | 92.58             | 66.71          | 8.95           | 16.91            |           |

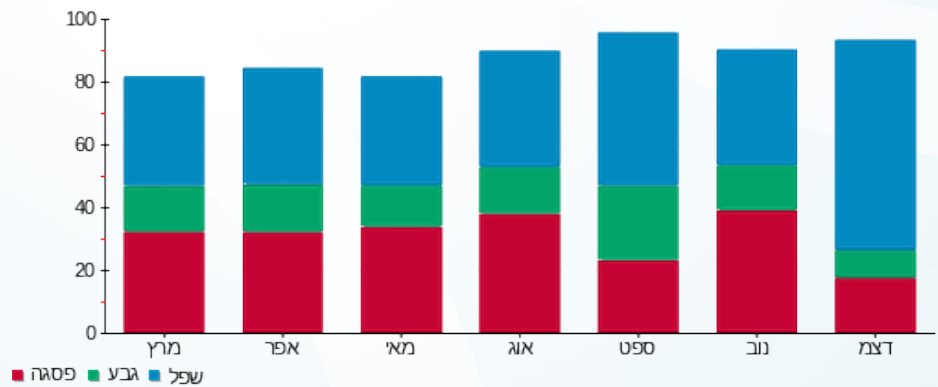
|          |                      |                     |
|----------|----------------------|---------------------|
| 185.07 ₪ | <b>תשלום קבוע</b>    | <b>לא כולל מע"מ</b> |
| 0.988    | <b>מקדם הספק</b>     |                     |
| 0.00 ₪   | <b>קנס מקדם הספק</b> |                     |
| 229.24 ₪ | <b>סה"כ לתשלום</b>   |                     |

התפלגות חיוב בש"ח לפי תע"ף



■ פסגה (15.44 ₪)  
■ גבע (4.98 ₪)  
■ שפל (23.75 ₪)

הסטוריית צריכה בקוט"ש





11/01/17

תאריך הפקה:

31/12/16

תאריך קריאה נוכחית:

01/12/16

תאריך קריאה קודמת:

שם דייר: מחסן אלפרדו  
שם אתר: פארק עופר משרדים

לקוח/ה נכבד/ה, אנו מתכבדים להגיש את חישוב צריכת החשמל לתקופה 01/12/16 - 31/12/16:

00021936 - 7

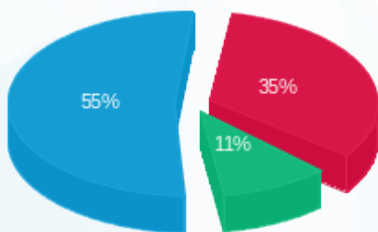
| סה"כ לתשלום | מחיר לקוט"ש בא"ג | סה"כ צריכה בקוט"ש | קריאה נוכחית | קריאה קודמת | סוג צריכה                | סוג תעריף |
|-------------|------------------|-------------------|--------------|-------------|--------------------------|-----------|
|             |                  |                   | 31/12/16     | 01/12/16    | פרטי חשבון עבור תאריכים: |           |
| ₪ 6.55      | 91.29            | 7.17              | 1,811.00     | 1,803.83    | פסגה                     | 777       |
| ₪ 2.00      | 55.60            | 3.59              | 829.97       | 826.38      | גבע                      | 778       |
| ₪ 10.35     | 35.60            | 29.09             | 2,670.52     | 2,641.43    | שפל                      | 779       |

סה"כ צריכה לדייר:

| סה"כ לתשלום | סה"כ צריכה בקוט"ש | סה"כ צריכה שפל | סה"כ צריכה גבע | סה"כ צריכה בפסגה | שיא ביקוש |
|-------------|-------------------|----------------|----------------|------------------|-----------|
| ₪ 18.90     | 39.85             | 29.09          | 3.59           | 7.17             |           |

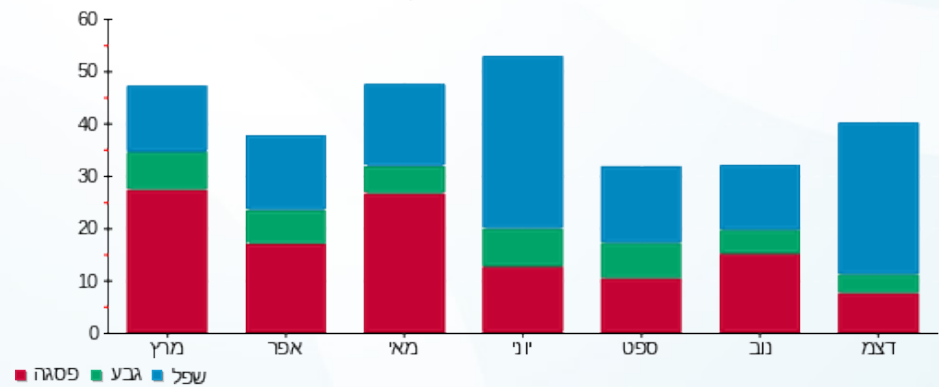
|         |                      |                     |
|---------|----------------------|---------------------|
| ₪ 0.00  | <b>תשלום קבוע</b>    | <b>לא כולל מע"מ</b> |
| 0.962   | <b>מקדם הספק</b>     |                     |
| ₪ 0.00  | <b>קנס מקדם הספק</b> |                     |
| ₪ 18.90 | <b>סה"כ לתשלום</b>   |                     |

התפלגות חיוב בש"ח לפי תע"ז



■ פסגה (₪ 6.55)  
■ גבע (₪ 2.00)  
■ שפל (₪ 10.35)

הסטוריית צריכה בקוט"ש



לפניות ובירורים:



11/01/17 תאריך הפקה:  
 31/12/16 תאריך קריאה נוכחית:  
 01/12/16 תאריך קריאה קודמת:

שם דייר: מכללת מגמות  
 שם אתר: פארק עופר משרדים

לקוח/ה נכבד/ה, אנו מתכבדים להגיש את חישוב צריכת החשמל לתקופה 01/12/16 - 31/12/16:

00023910 - 1

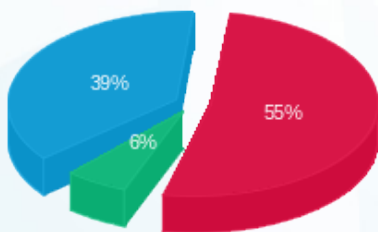
| סה"כ לתשלום | מחיר לקוט"ש בא"ג | סה"כ צריכה בקוט"ש | קריאה נוכחית | קריאה קודמת | סוג צריכה                | סוג תעריף |
|-------------|------------------|-------------------|--------------|-------------|--------------------------|-----------|
|             |                  |                   | 31/12/16     | 01/12/16    | פרטי חשבון עבור תאריכים: |           |
| ₪ 3,972.98  | 91.29            | 4,352.04          | 749,708.05   | 745,356.01  | פסגה                     | 777       |
| ₪ 442.05    | 55.60            | 795.05            | 466,248.16   | 465,453.11  | גבע                      | 778       |
| ₪ 2,812.60  | 35.60            | 7,900.55          | 409,407.56   | 401,507.01  | שפל                      | 779       |

סה"כ צריכה לדייר:

| סה"כ לתשלום | סה"כ צריכה בקוט"ש | סה"כ צריכה שפל | סה"כ צריכה גבע | סה"כ צריכה בפסגה | שיא ביקוש |
|-------------|-------------------|----------------|----------------|------------------|-----------|
| ₪ 7,227.62  | 13,047.64         | 7,900.55       | 795.05         | 4,352.04         |           |

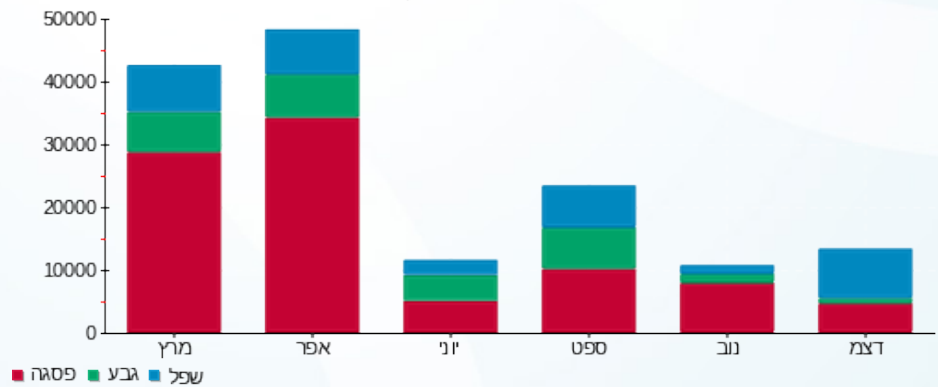
|            |                      |                     |
|------------|----------------------|---------------------|
| ₪ 185.07   | <b>תשלום קבוע</b>    |                     |
| 0.988      | <b>מקדם הספק</b>     |                     |
| ₪ 0.00     | <b>קנס מקדם הספק</b> |                     |
| ₪ 7,412.69 | <b>סה"כ לתשלום</b>   | <b>לא כולל מע"מ</b> |

התפלגות חיוב בש"ח לפי תע"ז



■ פסגה (₪ 3,972.98) (55%)  
 ■ גבע (₪ 442.05) (6%)  
 ■ שפל (₪ 2,812.60) (39%)

הסטוריית צריכה בקוט"ש



11/01/17 תאריך הפקה:  
 31/12/16 תאריך קריאה נוכחית:  
 01/12/16 תאריך קריאה קודמת:

שם דייר: ניהול לוח חניון  
 שם אתר: פארק עופר משרדים

**לקוח/ה נכבד/ה, אנו מתכבדים להגיש את חישוב צריכת החשמל לתקופה 01/12/16 - 31/12/16:**

**00021936 - 3**

| סוג תעריף                | סוג צריכה | קריאה קודמת  | קריאה נוכחית | סה"כ צריכה בקוט"ש | מחיר לקוט"ש בא"ג | סה"כ לתשלום |
|--------------------------|-----------|--------------|--------------|-------------------|------------------|-------------|
| פרטי חשבון עבור תאריכים: |           |              | 01/12/16     | 31/12/16          |                  |             |
| 777                      | פסגה      | 1,991,118.84 | 2,004,680.64 | 13,561.80         | 91.29            | 12,380.57 ₪ |
| 778                      | גבע       | 1,054,165.13 | 1,060,675.03 | 6,509.90          | 55.60            | 3,619.51 ₪  |
| 779                      | שפל       | 3,089,961.61 | 3,137,287.67 | 47,326.06         | 35.60            | 16,848.08 ₪ |

**00021936 - 4**

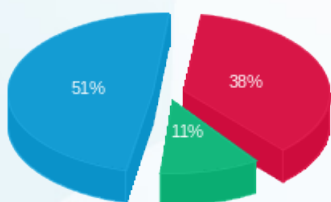
| סוג תעריף                | סוג צריכה | קריאה קודמת | קריאה נוכחית | סה"כ צריכה בקוט"ש | מחיר לקוט"ש בא"ג | סה"כ לתשלום |
|--------------------------|-----------|-------------|--------------|-------------------|------------------|-------------|
| פרטי חשבון עבור תאריכים: |           |             | 01/12/16     | 31/12/16          |                  |             |
| 777                      | פסגה      | 456,899.18  | 460,391.70   | -3,492.52         | 91.29            | -3,188.32 ₪ |
| 778                      | גבע       | 249,009.41  | 250,746.06   | -1,736.66         | 55.60            | -965.58 ₪   |
| 779                      | שפל       | 777,249.43  | 790,223.58   | -12,974.14        | 35.60            | -4,618.80 ₪ |

**סה"כ צריכה לדייר:**

| שיא ביקוש | סה"כ צריכה בפסגה | סה"כ צריכה גבע | סה"כ צריכה שפל | סה"כ צריכה בקוט"ש | סה"כ לתשלום |
|-----------|------------------|----------------|----------------|-------------------|-------------|
|           | 10,069.28        | 4,773.25       | 34,351.92      | 49,194.45         | 24,075.46 ₪ |

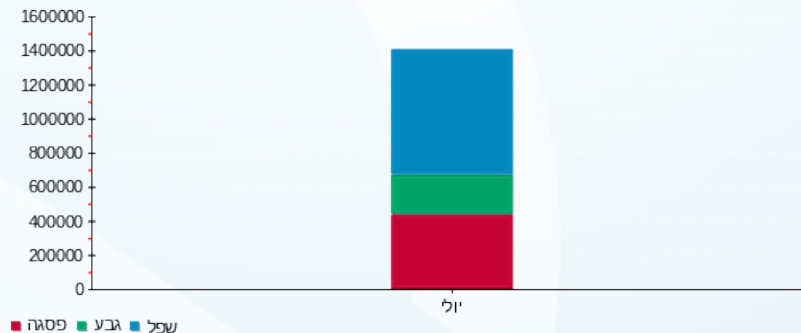
|             |                      |                     |
|-------------|----------------------|---------------------|
| 0.00 ₪      | <b>תשלום קבוע</b>    | <b>לא כולל מע"מ</b> |
| 0.818       | <b>מקדם הספק</b>     |                     |
| 2,989.12 ₪  | <b>קנס מקדם הספק</b> |                     |
| 27,064.58 ₪ | <b>סה"כ לתשלום</b>   |                     |

התפלגות חיוב בש"ח לפי תע"ז



■ פסגה (9,192.25 ₪)  
 ■ גבע (2,653.93 ₪)  
 ■ שפל (12,229.28 ₪)

הסטוריית צריכה בקוט"ש





11/01/17 תאריך הפקה:  
 31/12/16 תאריך קריאה נוכחית:  
 01/12/16 תאריך קריאה קודמת:

**שם דייר:** ניהול לוח פארק  
**שם אתר:** פארק עופר משרדים

**לקוח/ה נכבד/ה, אנו מתכבדים להגיש את חישוב צריכת החשמל לתקופה 01/12/16 - 31/12/16:**
**00021936 - 1**

| סוג תעריף | סוג צריכה | קריאה קודמת | קריאה נוכחית | סה"כ צריכה בקוט"ש        | מחיר לקוט"ש בא"ג | סה"כ לתשלום |
|-----------|-----------|-------------|--------------|--------------------------|------------------|-------------|
|           |           | 01/12/16    | 31/12/16     | פרטי חשבון עבור תאריכים: |                  |             |
| 777       | פסגה      | 49,265.04   | 49,596.90    | -331.85                  | 91.29            | ₪ -302.95   |
| 778       | גבע       | 22,932.93   | 23,146.92    | -213.99                  | 55.60            | ₪ -118.98   |
| 779       | שפל       | 73,747.44   | 75,246.41    | -1,498.97                | 35.60            | ₪ -533.63   |

**00021936 - 2**

| סוג תעריף | סוג צריכה | קריאה קודמת | קריאה נוכחית | סה"כ צריכה בקוט"ש        | מחיר לקוט"ש בא"ג | סה"כ לתשלום |
|-----------|-----------|-------------|--------------|--------------------------|------------------|-------------|
|           |           | 01/12/16    | 31/12/16     | פרטי חשבון עבור תאריכים: |                  |             |
| 777       | פסגה      | 592,486.16  | 592,486.15   | -0.008                   | 91.29            | ₪ -0.01     |
| 778       | גבע       | 222,167.06  | 222,167.06   | 0.008                    | 55.60            | ₪ 0.00      |
| 779       | שפל       | 410,415.31  | 410,415.32   | 0.004                    | 35.60            | ₪ 0.00      |

**00021936 - 4**

| סוג תעריף | סוג צריכה | קריאה קודמת | קריאה נוכחית | סה"כ צריכה בקוט"ש        | מחיר לקוט"ש בא"ג | סה"כ לתשלום |
|-----------|-----------|-------------|--------------|--------------------------|------------------|-------------|
|           |           | 01/12/16    | 31/12/16     | פרטי חשבון עבור תאריכים: |                  |             |
| 777       | פסגה      | 456,899.18  | 460,391.70   | 3,492.52                 | 91.29            | ₪ 3,188.32  |
| 778       | גבע       | 249,009.41  | 250,746.06   | 1,736.66                 | 55.60            | ₪ 965.58    |
| 779       | שפל       | 777,249.43  | 790,223.58   | 12,974.14                | 35.60            | ₪ 4,618.80  |

**00021936 - 7**

| סוג תעריף | סוג צריכה | קריאה קודמת | קריאה נוכחית | סה"כ צריכה בקוט"ש        | מחיר לקוט"ש בא"ג | סה"כ לתשלום |
|-----------|-----------|-------------|--------------|--------------------------|------------------|-------------|
|           |           | 01/12/16    | 31/12/16     | פרטי חשבון עבור תאריכים: |                  |             |
| 777       | פסגה      | 1,803.83    | 1,811.00     | -7.17                    | 91.29            | ₪ -6.55     |
| 778       | גבע       | 826.38      | 829.97       | -3.59                    | 55.60            | ₪ -2.00     |
| 779       | שפל       | 2,641.43    | 2,670.52     | -29.09                   | 35.60            | ₪ -10.35    |



00021936 - 8

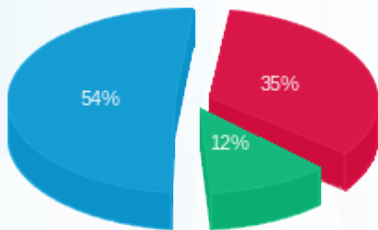
| סה"כ לתשלום | מחיר לקוט"ש בא"ג | סה"כ צריכה בקוט"ש | קריאה נוכחית | קריאה קודמת | סוג צריכה                | סוג תעריף |
|-------------|------------------|-------------------|--------------|-------------|--------------------------|-----------|
|             |                  |                   | 31/12/16     | 01/12/16    | פרטי חשבון עבור תאריכים: |           |
| ₪ -827.62   | 91.29            | -906.58           | 65,011.32    | 64,104.74   | פסגה                     | 777       |
| ₪ -165.52   | 55.60            | -297.71           | 18,461.37    | 18,163.66   | גבע                      | 778       |
| ₪ -929.31   | 35.60            | -2,610.41         | 60,023.37    | 57,412.96   | שפל                      | 779       |

סה"כ צריכה לדייר:

| סה"כ לתשלום | סה"כ צריכה בקוט"ש | סה"כ צריכה שפל | סה"כ צריכה גבע | סה"כ צריכה בפסגה | שיא ביקוש |
|-------------|-------------------|----------------|----------------|------------------|-----------|
| ₪ 5,875.79  | 12,303.97         | 8,835.68       | 1,221.38       | 2,246.91         |           |

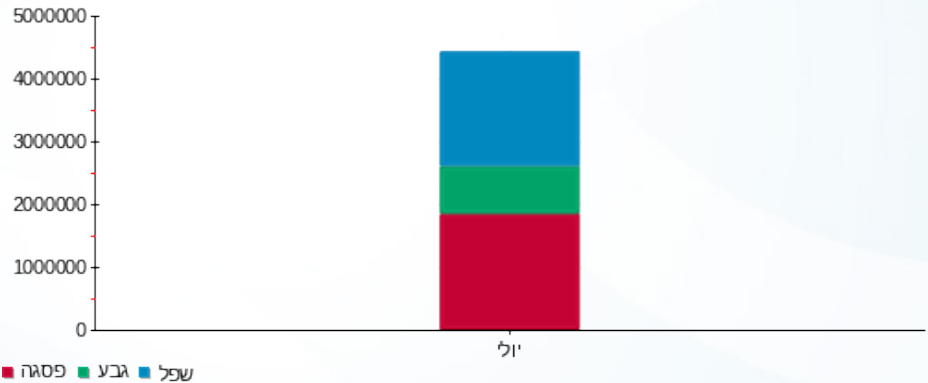
|            |                      |                     |
|------------|----------------------|---------------------|
| ₪ 0.00     | <b>תשלום קבוע</b>    |                     |
| 0.762      | <b>מקדם הספק</b>     |                     |
| ₪ 1,656.45 | <b>קנס מקדם הספק</b> |                     |
| ₪ 7,532.24 | <b>סה"כ לתשלום</b>   |                     |
|            |                      | <b>לא כולל מע"מ</b> |

התפלגות חיוב בש"ח לפי תע"ן



- פסגה (₪ 2,051.20)
- גבע (₪ 679.09)
- שפל (₪ 3,145.50)

הסטוריית צריכה בקוט"ש



לפניות ובירורים:





11/01/17

תאריך הפקה:

שם דייר: ניהול מפוח יניקת עשן נורקייט  
שם אתר: פארק עופר משרדים

31/12/16

תאריך קריאה נוכחית:

01/12/16

תאריך קריאה קודמת:

לקוח/ה נכבד/ה, אנו מתכבדים להגיש את חישוב צריכת החשמל לתקופה 01/12/16 - 31/12/16:

00021936 - 1

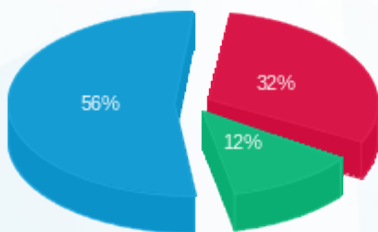
| סוג תעריף                | סוג צריכה | קריאה קודמת | קריאה נוכחית | סה"כ צריכה בקוט"ש | מחיר לקוט"ש בא"ג | סה"כ לתשלום |
|--------------------------|-----------|-------------|--------------|-------------------|------------------|-------------|
| פרטי חשבון עבור תאריכים: |           |             |              |                   |                  |             |
| 777                      | פסגה      | 01/12/16    | 31/12/16     | 331.85            | 91.29            | 302.95 ₪    |
| 778                      | גבע       | 22,932.93   | 23,146.92    | 213.99            | 55.60            | 118.98 ₪    |
| 779                      | שפל       | 73,747.44   | 75,246.41    | 1,498.97          | 35.60            | 533.63 ₪    |

סה"כ צריכה לדייר:

| שיא ביקוש | סה"כ צריכה בפסגה | סה"כ צריכה גבע | סה"כ צריכה שפל | סה"כ צריכה בקוט"ש | סה"כ לתשלום |
|-----------|------------------|----------------|----------------|-------------------|-------------|
|           | 331.85           | 213.99         | 1,498.97       | 2,044.81          | 955.56 ₪    |

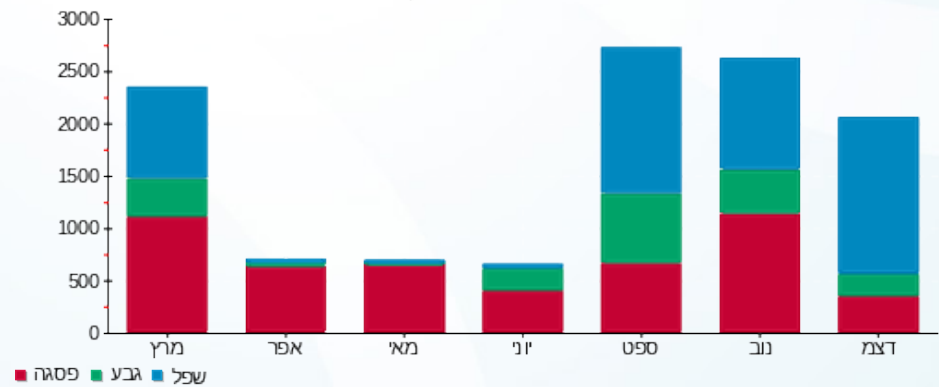
|            |               |              |
|------------|---------------|--------------|
| 185.07 ₪   | תשלום קבוע    | לא כולל מע"מ |
| 0.989      | מקדם הספק     |              |
| 0.00 ₪     | קנס מקדם הספק |              |
| 1,140.63 ₪ | סה"כ לתשלום   |              |

התפלגות חיוב בש"ח לפי תע"ז



■ פסגה (302.95 ₪)  
■ גבע (118.98 ₪)  
■ שפל (533.63 ₪)

הסטוריית צריכה בקוט"ש



לפניות ובירורים:





11/01/17

תאריך הפקה:

שם דייר: סיג.אל

31/12/16

תאריך קריאה נוכחית:

שם אתר: פארק עופר משרדים

01/12/16

תאריך קריאה קודמת:

לקוח/ה נכבד/ה, אנו מתכבדים להגיש את חישוב צריכת החשמל לתקופה 01/12/16 - 31/12/16:

00021936 - 8

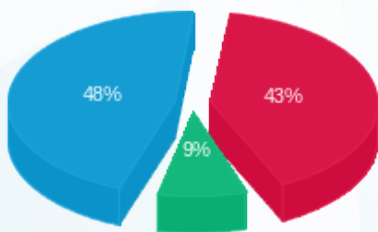
| סה"כ לתשלום | מחיר לקוט"ש בא"ג | סה"כ צריכה בקוט"ש | קריאה נוכחית | קריאה קודמת | סוג צריכה                | סוג תעריף |
|-------------|------------------|-------------------|--------------|-------------|--------------------------|-----------|
|             |                  |                   | 31/12/16     | 01/12/16    | פרטי חשבון עבור תאריכים: |           |
| ₪ 827.62    | 91.29            | 906.58            | 65,011.32    | 64,104.74   | פסגה                     | 777       |
| ₪ 165.52    | 55.60            | 297.71            | 18,461.37    | 18,163.66   | גבע                      | 778       |
| ₪ 929.31    | 35.60            | 2,610.41          | 60,023.37    | 57,412.96   | שפל                      | 779       |

סה"כ צריכה לדייר:

| סה"כ לתשלום | סה"כ צריכה בקוט"ש | סה"כ צריכה שפל | סה"כ צריכה גבע | סה"כ צריכה בפסגה | שיא ביקוש |
|-------------|-------------------|----------------|----------------|------------------|-----------|
| ₪ 1,922.45  | 3,814.70          | 2,610.41       | 297.71         | 906.58           |           |

|            |                      |                     |
|------------|----------------------|---------------------|
| ₪ 185.07   | <b>תשלום קבוע</b>    | <b>לא כולל מע"מ</b> |
| 0.971      | <b>מקדם הספק</b>     |                     |
| ₪ 0.00     | <b>קנס מקדם הספק</b> |                     |
| ₪ 2,107.52 | <b>סה"כ לתשלום</b>   |                     |

התפלגות חיוב בש"ח לפי תע"ז



- פסגה (₪ 827.62)
- גבע (₪ 165.52)
- שפל (₪ 929.31)

הסטוריית צריכה בקוט"ש

