



11/01/17

תאריך הפקה:

שם דייר: חדר חשמל משאבה Q0
שם אתר: שער הכרמל

31/12/16

תאריך קריאה נוכחית:

01/12/16

תאריך קריאה קודמת:

לקוח/ה נכבד/ה, אנו מתכבדים להגיש את חישוב צריכת החשמל לתקופה 01/12/16 - 31/12/16:

15091246 - 1

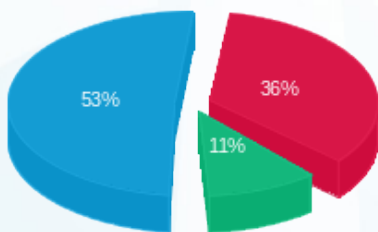
סה"כ לתשלום	מחיר לקוט"ש בא"ג	סה"כ צריכה בקוט"ש	קריאה נוכחית	קריאה קודמת	סוג צריכה	סוג תעריף
			31/12/16	01/12/16	פרטי חשבון עבור תאריכים:	
₪ 915.46	91.29	1,002.80	19,215.80	18,213.00	פסגה	777
₪ 270.99	55.60	487.40	9,896.20	9,408.80	גבע	778
₪ 1,353.44	35.60	3,801.80	31,117.00	27,315.20	שפל	779

סה"כ צריכה לדייר:

סה"כ לתשלום	סה"כ צריכה בקוט"ש	סה"כ צריכה שפל	סה"כ צריכה גבע	סה"כ צריכה בפסגה	שיא ביקוש
₪ 2,539.89	5,292.00	3,801.80	487.40	1,002.80	11.84

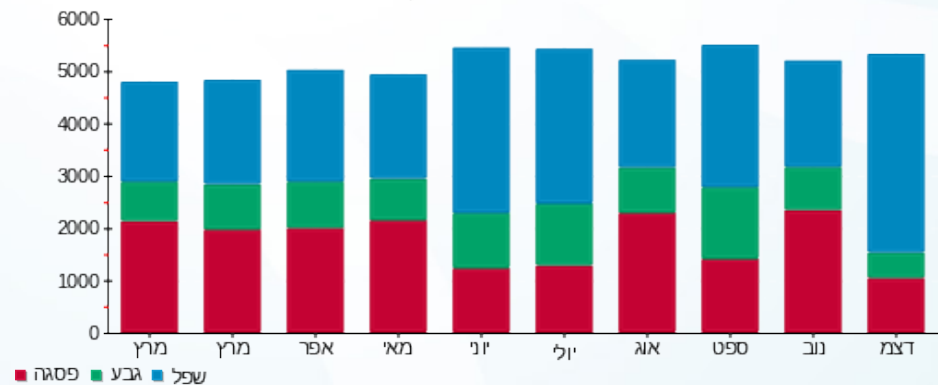
₪ 185.07	תשלום קבוע	לא כולל מע"מ
0.991	מקדם הספק	
₪ 0.00	קנס מקדם הספק	
₪ 2,724.96	סה"כ לתשלום	

התפלגות חיוב בש"ח לפי תע"ז



■ פסגה (₪ 915.46) (53%)
■ גבע (₪ 270.99) (11%)
■ שפל (₪ 1,353.44) (36%)

הסטוריית צריכה בקוט"ש



לפניות ובירורים:



11/01/17 תאריך הפקה:
 31/12/16 תאריך קריאה נוכחית:
 01/12/16 תאריך קריאה קודמת:

שם דייר: חדר חשמל משאבה Q2
 שם אתר: שער הכרמל

לקוח/ה נכבד/ה, אנו מתכבדים להגיש את חישוב צריכת החשמל לתקופה 01/12/16 - 31/12/16:

15091246 - 2

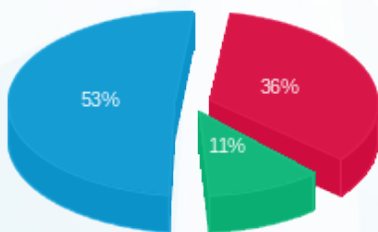
סה"כ לתשלום	מחיר לקוט"ש בא"ג	סה"כ צריכה בקוט"ש	קריאה נוכחית	קריאה קודמת	סוג צריכה	סוג תעריף
			31/12/16	01/12/16	פרטי חשבון עבור תאריכים:	
₪ 339.51	91.29	371.90	7,383.10	7,011.20	פסגה	777
₪ 104.53	55.60	188.00	3,860.70	3,672.70	גבע	778
₪ 507.21	35.60	1,424.75	12,195.20	10,770.45	שפל	779

סה"כ צריכה לדייר:

סה"כ לתשלום	סה"כ צריכה בקוט"ש	סה"כ צריכה שפל	סה"כ צריכה גבע	סה"כ צריכה בפסגה	שיא ביקוש
₪ 951.25	1,984.65	1,424.75	188.00	371.90	1.16

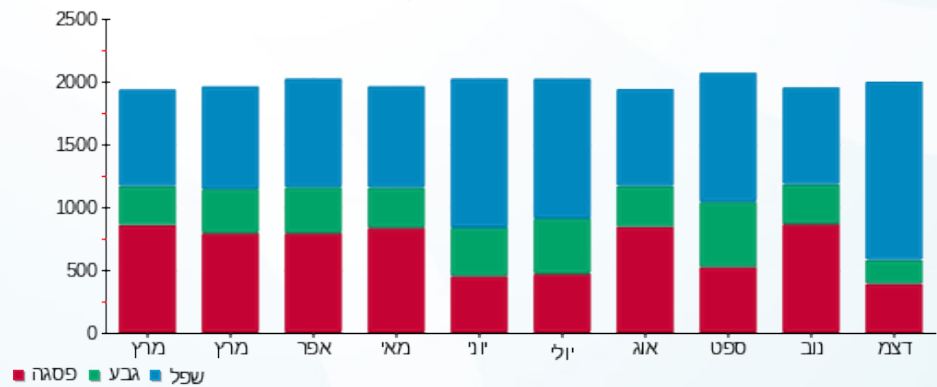
₪ 185.07	תשלום קבוע	לא כולל מע"מ
0.989	מקדם הספק	
₪ 0.00	קנס מקדם הספק	
₪ 1,136.32	סה"כ לתשלום	

התפלגות חיוב בש"ח לפי תע"ז



■ פסגה (₪ 339.51)
 ■ גבע (₪ 104.53)
 ■ שפל (₪ 507.21)

הסטוריית צריכה בקוט"ש





11/01/17 תאריך הפקה:
 31/12/16 תאריך קריאה נוכחית:
 01/12/16 תאריך קריאה קודמת:

שם דייר: חדר חשמל משאבה Q3
 שם אתר: שער הכרמל

לקוח/ה נכבד/ה, אנו מתכבדים להגיש את חישוב צריכת החשמל לתקופה 01/12/16 - 31/12/16:

15091246 - 3

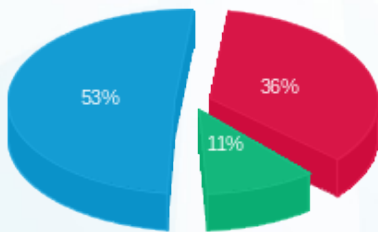
סה"כ לתשלום	מחיר לקוט"ש בא"ג	סה"כ צריכה בקוט"ש	קריאה נוכחית	קריאה קודמת	סוג צריכה	סוג תעריף
			31/12/16	01/12/16	פרטי חשבון עבור תאריכים:	
₪ 543.22	91.29	595.05	11,254.85	10,659.80	פסגה	777
₪ 159.41	55.60	286.70	5,741.15	5,454.45	גבע	778
₪ 794.27	35.60	2,231.10	17,656.90	15,425.80	שפל	779

סה"כ צריכה לדייר:

סה"כ לתשלום	סה"כ צריכה בקוט"ש	סה"כ צריכה שפל	סה"כ צריכה גבע	סה"כ צריכה בפסגה	שיא ביקוש
₪ 1,496.90	3,112.85	2,231.10	286.70	595.05	1.68

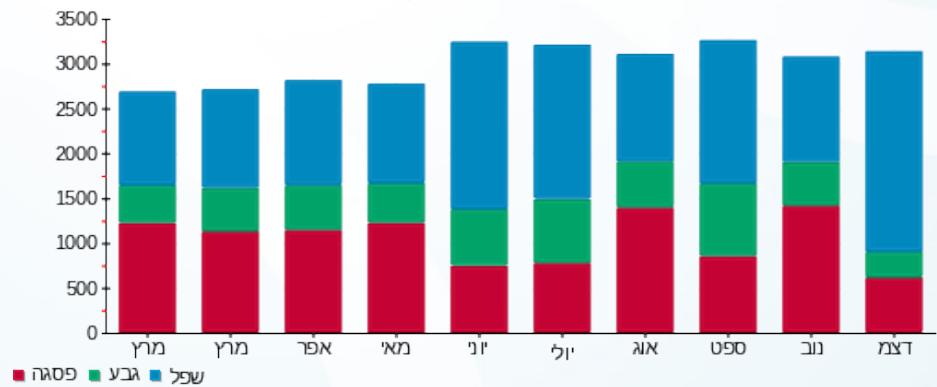
₪ 185.07	תשלום קבוע	לא כולל מע"מ
0.987	מקדם הספק	
₪ 0.00	קנס מקדם הספק	
₪ 1,681.97	סה"כ לתשלום	

התפלגות חיוב בש"ח לפי תע"ף



■ פסגה (₪ 543.22)
 ■ גבע (₪ 159.41)
 ■ שפל (₪ 794.27)

הסטוריית צריכה בקוט"ש





11/01/17 תאריך הפקה:
 31/12/16 תאריך קריאה נוכחית:
 01/12/16 תאריך קריאה קודמת:

שם דייר: חדר חשמל משאבה Q4
 שם אתר: שער הכרמל

לקוח/ה נכבד/ה, אנו מתכבדים להגיש את חישוב צריכת החשמל לתקופה 01/12/16 - 31/12/16:

15091246 - 4

סה"כ לתשלום	מחיר לקוט"ש בא"ג	סה"כ צריכה בקוט"ש	קריאה נוכחית	קריאה קודמת	סוג צריכה	סוג תעריף
			31/12/16	01/12/16	פרטי חשבון עבור תאריכים:	
0.00 ₪	91.29	0.00	0.00	0.00	פסגה	777
0.00 ₪	55.60	0.00	0.00	0.00	גבע	778
0.00 ₪	35.60	0.00	6.90	6.90	שפל	779

סה"כ צריכה לדייר:

סה"כ לתשלום	סה"כ צריכה בקוט"ש	סה"כ צריכה שפל	סה"כ צריכה גבע	סה"כ צריכה בפסגה	שיא ביקוש
0.00 ₪	0.00	0.00	0.00	0.00	

185.07 ₪	תשלום קבוע	
0.000	מקדם הספק	
0.00 ₪	קנס מקדם הספק	
185.07 ₪	סה"כ לתשלום	לא כולל מע"מ



11/01/17 תאריך הפקה:
 31/12/16 תאריך קריאה נוכחית:
 01/12/16 תאריך קריאה קודמת:

שם דייר: לוח משאבות צילרים על הגג
 שם אתר: שער הכרמל

לקוח/ה נכבד/ה, אנו מתכבדים להגיש את חישוב צריכת החשמל לתקופה 01/12/16 - 31/12/16:

לוח משאבות צילרים על הגג - 14 - 14154676

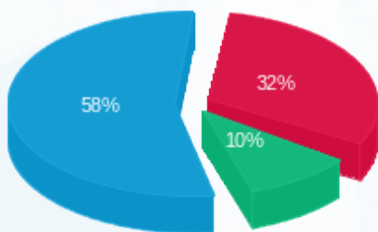
סה"כ לתשלום	מחיר לקוט"ש בא"ג	סה"כ צריכה בקוט"ש	קריאה נוכחית	קריאה קודמת	סוג צריכה	סוג תעריף
			31/12/16	01/12/16	פרטי חשבון עבור תאריכים:	
1,136.20 ₪	91.29	1,244.60	33,475.70	32,231.10	פסגה	777
362.90 ₪	55.60	652.70	15,570.90	14,918.20	גבע	778
2,035.64 ₪	35.60	5,718.10	56,573.80	50,855.70	שפל	779

סה"כ צריכה לדייר:

סה"כ לתשלום	סה"כ צריכה בקוט"ש	סה"כ צריכה שפל	סה"כ צריכה גבע	סה"כ צריכה בפסגה	שיא ביקוש
3,534.74 ₪	7,615.40	5,718.10	652.70	1,244.60	6.59

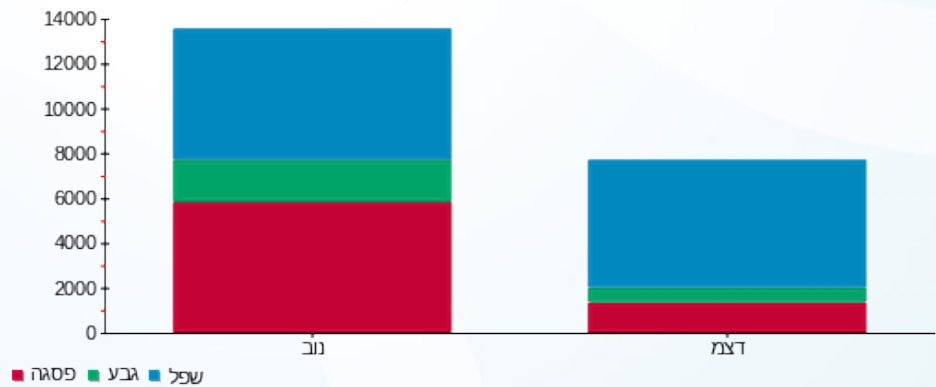
185.07 ₪	תשלום קבוע	לא כולל מע"מ
0.974	מקדם הספק	
0.00 ₪	קנס מקדם הספק	
3,719.81 ₪	סה"כ לתשלום	

התפלגות חיוב בש"ח לפי תע"ז



■ פסגה (1,136.20 ₪)
 ■ גבע (362.90 ₪)
 ■ שפל (2,035.64 ₪)

הסטוריית צריכה בקוט"ש



11/01/17

תאריך הפקה:

שם דייר: לוח שירותי בית קומת כניסה (מעברים, מחוץ לבנין וכו)
שם אתר: שער הכרמל

31/12/16

תאריך קריאה נוכחית:

01/12/16

תאריך קריאה קודמת:

לקוח/ה נכבד/ה, אנו מתכבדים להגיש את חישוב צריכת החשמל לתקופה 01/12/16 - 31/12/16:

לוח שירותי בית קומת כניסה (מעברים, מחוץ לבנין וכו - 13 - 14154676

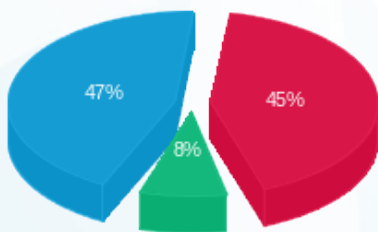
סוג תעריף	סוג צריכה	קריאה קודמת	קריאה נוכחית	סה"כ צריכה בקוט"ש	מחיר לקוט"ש בא"ג	סה"כ לתשלום
פרטי חשבון עבור תאריכים:						
777	פסגה	01/12/16	31/12/16	2,378.20	91.29	2,171.06 ₪
778	גבע	22,778.00	23,505.00	727.00	55.60	404.21 ₪
779	שפל	51,084.80	57,383.60	6,298.80	35.60	2,242.37 ₪

סה"כ צריכה לדייר:

שיא ביקוש	סה"כ צריכה בפסגה	סה"כ צריכה גבע	סה"כ צריכה שפל	סה"כ צריכה בקוט"ש	סה"כ לתשלום
10.63	2,378.20	727.00	6,298.80	9,404.00	4,817.64 ₪

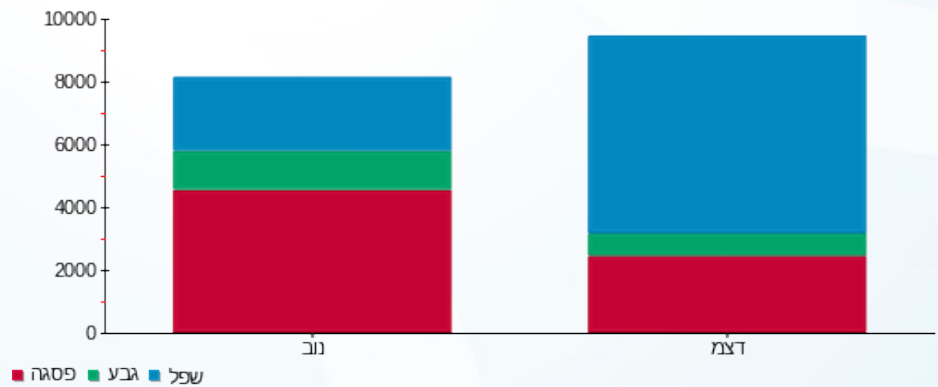
185.07 ₪	תשלום קבוע	לא כולל מע"מ
0.959	מקדם הספק	
0.00 ₪	קנס מקדם הספק	
5,002.71 ₪	סה"כ לתשלום	

התפלגות חיוב בש"ח לפי תע"ז



- פסגה (2,171.06 ₪)
- גבע (404.21 ₪)
- שפל (2,242.37 ₪)

הסטוריית צריכה בקוט"ש



לפניות ובירורים:



11/01/17 תאריך הפקה:
 31/12/16 תאריך קריאה נוכחית:
 01/12/16 תאריך קריאה קודמת:

שם דייר: מעליות לובי מזרחי 6,7,8
 שם אתר: שער הכרמל

לקוח/ה נכבד/ה, אנו מתכבדים להגיש את חישוב צריכת החשמל לתקופה 01/12/16 - 31/12/16:

מעליות לובי מזרחי 6,7,8 - 10 - 14154676

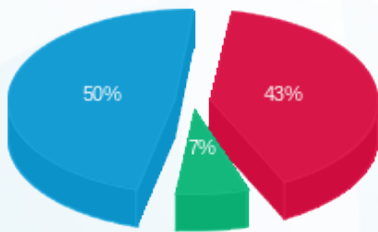
סה"כ לתשלום	מחיר לקוט"ש בא"ג	סה"כ צריכה בקוט"ש	קריאה נוכחית	קריאה קודמת	סוג צריכה	סוג תעריף
			31/12/16	01/12/16	פרטי חשבון עבור תאריכים:	
152.82 ₪	91.29	167.40	9,424.40	9,257.00	פסגה	777
25.24 ₪	55.60	45.40	1,720.00	1,674.60	גבע	778
179.21 ₪	35.60	503.40	2,690.80	2,187.40	שפל	779

סה"כ צריכה לדייר:

סה"כ לתשלום	סה"כ צריכה בקוט"ש	סה"כ צריכה שפל	סה"כ צריכה גבע	סה"כ צריכה בפסגה	שיא ביקוש
357.27 ₪	716.20	503.40	45.40	167.40	2.66

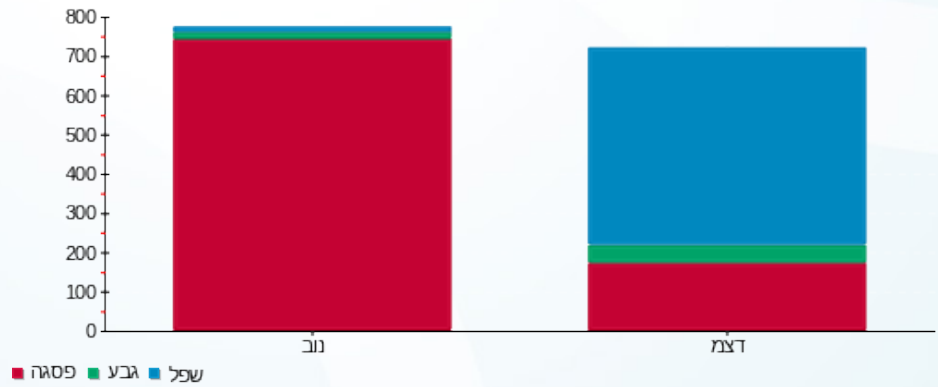
185.07 ₪	תשלום קבוע	לא כולל מע"מ
0.989	מקדם הספק	
0.00 ₪	קנס מקדם הספק	
542.34 ₪	סה"כ לתשלום	

התפלגות חיוב בש"ח לפי תע"ז



■ פסגה (152.82 ₪)
 ■ גבע (25.24 ₪)
 ■ שפל (179.21 ₪)

הסטוריית צריכה בקוט"ש



11/01/17 תאריך הפקה:
 31/12/16 תאריך קריאה נוכחית:
 01/12/16 תאריך קריאה קודמת:

שם דייר: מעליות לובי מערבי 3,4,5
 שם אתר: שער הכרמל

לקוח/ה נכבד/ה, אנו מתכבדים להגיש את חישוב צריכת החשמל לתקופה 01/12/16 - 31/12/16:

מעליות לובי מערבי 3,4,5 - 11 - 14154676

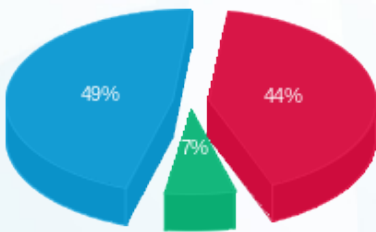
סה"כ לתשלום	מחיר לקוט"ש בא"ג	סה"כ צריכה בקוט"ש	קריאה נוכחית	קריאה קודמת	סוג צריכה	סוג תעריף
			31/12/16	01/12/16	פרטי חשבון עבור תאריכים:	
₪ 63.36	91.29	69.40	3,411.20	3,341.80	פסגה	777
₪ 9.79	55.60	17.60	684.00	666.40	גבע	778
₪ 70.92	35.60	199.20	815.80	616.60	שפל	779

סה"כ צריכה לדייר:

סה"כ לתשלום	סה"כ צריכה בקוט"ש	סה"כ צריכה שפל	סה"כ צריכה גבע	סה"כ צריכה בפסגה	שיא ביקוש
₪ 144.06	286.20	199.20	17.60	69.40	1.32

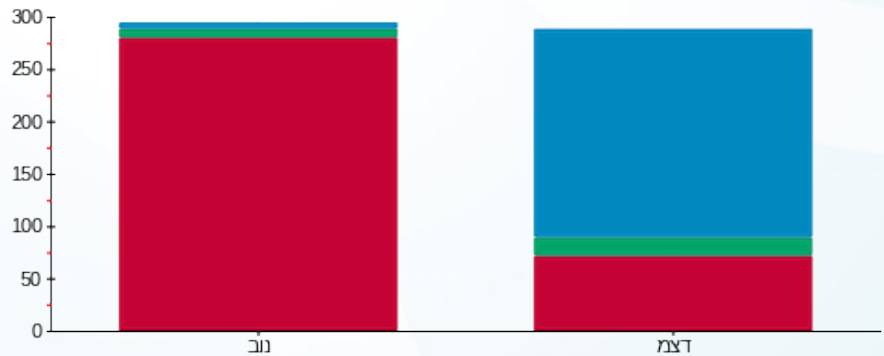
₪ 185.07	תשלום קבוע	לא כולל מע"מ
0.988	מקדם הספק	
₪ 0.00	קנס מקדם הספק	
₪ 329.13	סה"כ לתשלום	

התפלגות חיוב בש"ח לפי תע"ז



■ פסגה (₪ 63.36)
 ■ גבע (₪ 9.79)
 ■ שפל (₪ 70.92)

הסטוריית צריכה בקוט"ש



■ פסגה ■ גבע ■ שפל

11/01/17 תאריך הפקה:
 31/12/16 תאריך קריאה נוכחית:
 01/12/16 תאריך קריאה קודמת:

שם דייר: מעלית חניון מזרחי 2 בית יצחק
 שם אתר: שער הכרמל

לקוח/ה נכבד/ה, אנו מתכבדים להגיש את חישוב צריכת החשמל לתקופה 01/12/16 - 31/12/16:

מעלית חניון מזרחי 2 בית יצחק - 8 - 14154676

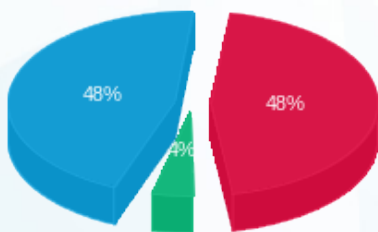
סה"כ לתשלום	מחיר לקוט"ש בא"ג	סה"כ צריכה בקוט"ש	קריאה נוכחית	קריאה קודמת	סוג צריכה	סוג תעריף
			31/12/16	01/12/16	פרטי חשבון עבור תאריכים:	
14.70 ₪	91.29	16.10	654.20	638.10	פסגה	777
1.22 ₪	55.60	2.20	151.70	149.50	גבע	778
14.60 ₪	35.60	41.00	223.30	182.30	שפל	779

סה"כ צריכה לדייר:

סה"כ לתשלום	סה"כ צריכה בקוט"ש	סה"כ צריכה שפל	סה"כ צריכה גבע	סה"כ צריכה בפסגה	שיא ביקוש
30.52 ₪	59.30	41.00	2.20	16.10	0.42

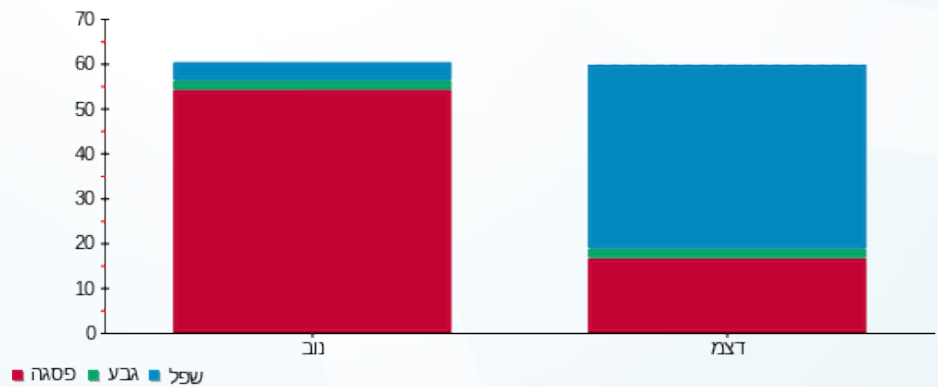
185.07 ₪	תשלום קבוע	לא כולל מע"מ
0.980	מקדם הספק	
0.00 ₪	קנס מקדם הספק	
215.59 ₪	סה"כ לתשלום	

התפלגות חיוב בש"ח לפי תע"ז



- פסגה (14.70 ₪)
- גבע (1.22 ₪)
- שפל (14.60 ₪)

הסטוריית צריכה בקוט"ש



11/01/17 תאריך הפקה:
 31/12/16 תאריך קריאה נוכחית:
 01/12/16 תאריך קריאה קודמת:

שם דייר: מעלית חניון מערבי 1 בית יצחק
 שם אתר: שער הכרמל

לקוח/ה נכבד/ה, אנו מתכבדים להגיש את חישוב צריכת החשמל לתקופה 01/12/16 - 31/12/16:

מעלית חניון מערבי 1 בית יצחק - 9 - 14154676

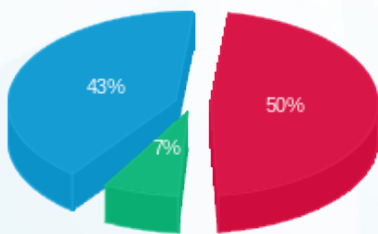
סה"כ לתשלום	מחיר לקוט"ש בא"ג	סה"כ צריכה בקוט"ש	קריאה נוכחית	קריאה קודמת	סוג צריכה	סוג תעריף
			31/12/16	01/12/16	פרטי חשבון עבור תאריכים:	
₪ 9.13	91.29	10.00	346.10	336.10	פסגה	777
₪ 1.33	55.60	2.40	84.60	82.20	גבע	778
₪ 7.90	35.60	22.20	91.60	69.40	שפל	779

סה"כ צריכה לדייר:

סה"כ לתשלום	סה"כ צריכה בקוט"ש	סה"כ צריכה שפל	סה"כ צריכה גבע	סה"כ צריכה בפסגה	שיא ביקוש
₪ 18.37	34.60	22.20	2.40	10.00	0.34

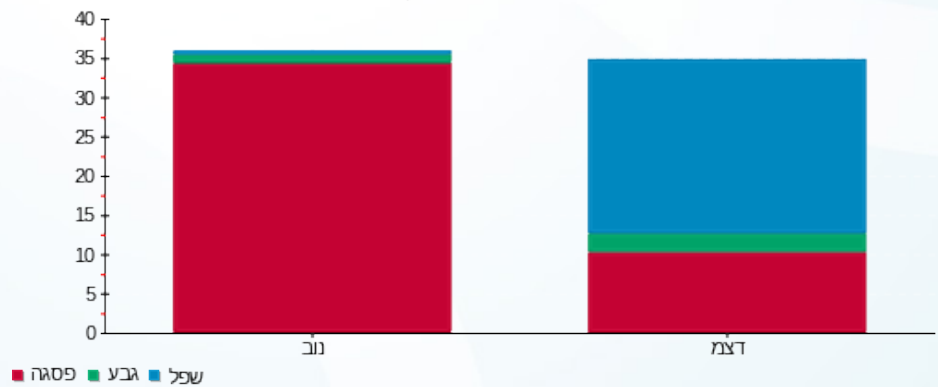
₪ 185.07	תשלום קבוע	לא כולל מע"מ
0.983	מקדם הספק	
₪ 0.00	קנס מקדם הספק	
₪ 203.44	סה"כ לתשלום	

התפלגות חיוב בש"ח לפי תע"ז



■ פסגה (₪ 9.13) (7%)
 ■ גבע (₪ 1.33)
 ■ שפל (₪ 7.90) (43%)

הסטוריית צריכה בקוט"ש





11/01/17 תאריך הפקה:
 31/12/16 תאריך קריאה נוכחית:
 01/12/16 תאריך קריאה קודמת:

שם דייר: מפסק ראשי שנאי QT
 שם אתר: שער הכרמל

לקוח/ה נכבד/ה, אנו מתכבדים להגיש את חישוב צריכת החשמל לתקופה 01/12/16 - 31/12/16:

14158925 - 1

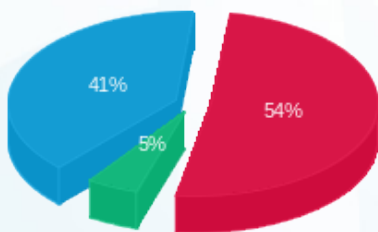
סה"כ לתשלום	מחיר לקוט"ש בא"ג	סה"כ צריכה בקוט"ש	קריאה נוכחית	קריאה קודמת	סוג צריכה	סוג תעריף
			31/12/16	01/12/16	פרטי חשבון עבור תאריכים:	
16,191.19 ₪	91.29	17,736.00	461,167.70	443,431.70	פסגה	777
1,538.01 ₪	55.60	2,766.20	157,054.60	154,288.40	גבע	778
12,451.17 ₪	35.60	34,975.20	185,948.90	150,973.70	שפל	779

סה"כ צריכה לדייר:

סה"כ לתשלום	סה"כ צריכה בקוט"ש	סה"כ צריכה שפל	סה"כ צריכה גבע	סה"כ צריכה בפסגה	שיא ביקוש
30,180.37 ₪	55,477.40	34,975.20	2,766.20	17,736.00	

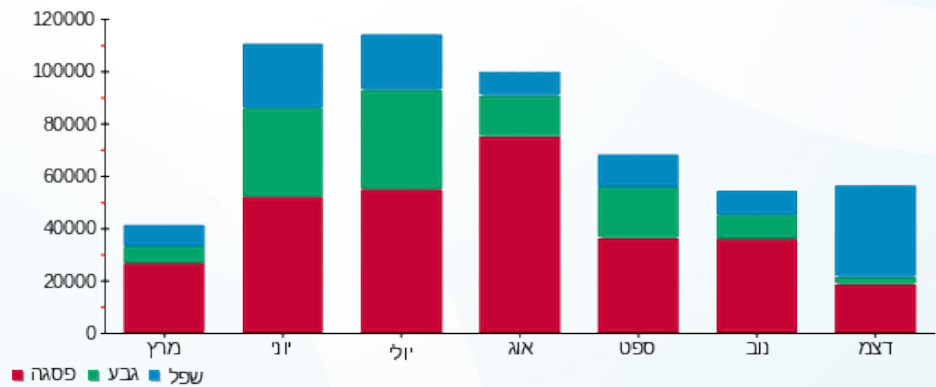
185.07 ₪	תשלום קבוע	
0.996	מקדם הספק	
0.00 ₪	קנס מקדם הספק	
30,365.44 ₪	סה"כ לתשלום	
		לא כולל מע"מ

התפלגות חיוב בש"ח לפי תע"ז



■ פסגה (16,191.19 ₪)
 ■ גבע (1,538.01 ₪)
 ■ שפל (12,451.17 ₪)

הסטוריית צריכה בקוט"ש



לפניות ובירורים:





11/01/17 תאריך הפקה:
 31/12/16 תאריך קריאה נוכחית:
 01/12/16 תאריך קריאה קודמת:

שם דייר: חולדין
 שם אתר: שער הכרמל

לקוח/ה נכבד/ה, אנו מתכבדים להגיש את חישוב צריכת החשמל לתקופה 01/12/16 - 31/12/16:

13127994 - 1

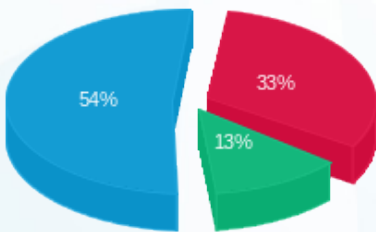
סה"כ לתשלום	מחיר לקוט"ש בא"ג	סה"כ צריכה בקוט"ש	קריאה נוכחית	קריאה קודמת	סוג צריכה	סוג תעריף
			31/12/16	01/12/16	פרטי חשבון עבור תאריכים:	
1,333.11 ₪	91.29	1,460.30	50,038.20	48,577.90	פסגה	777
510.52 ₪	55.60	918.20	18,121.10	17,202.90	גבע	778
2,183.74 ₪	35.60	6,134.10	37,390.80	31,256.70	שפל	779

סה"כ צריכה לדייר:

סה"כ לתשלום	סה"כ צריכה בקוט"ש	סה"כ צריכה שפל	סה"כ צריכה גבע	סה"כ צריכה בפסגה	שיא ביקוש
4,027.37 ₪	8,512.60	6,134.10	918.20	1,460.30	

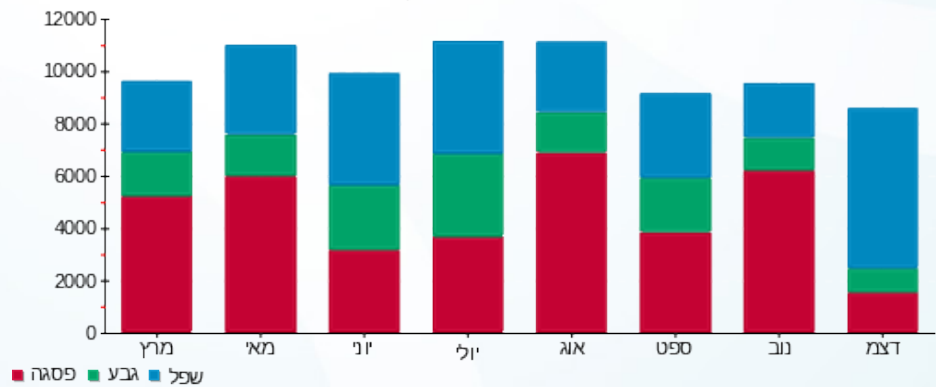
185.07 ₪	תשלום קבוע	לא כולל מע"מ
1.000	מקדם הספק	
0.00 ₪	קנס מקדם הספק	
4,212.44 ₪	סה"כ לתשלום	

התפלגות חיוב בש"ח לפי תע"ז



■ פסגה (1,333.11 ₪)
 ■ גבע (510.52 ₪)
 ■ שפל (2,183.74 ₪)

הסטוריית צריכה בקוט"ש



11/01/17 תאריך הפקה:
 31/12/16 תאריך קריאה נוכחית:
 01/12/16 תאריך קריאה קודמת:

שם דייר: תאורת חניון תת קרקעי כללי
 שם אתר: שער הכרמל

לקוח/ה נכבד/ה, אנו מתכבדים להגיש את חישוב צריכת החשמל לתקופה 01/12/16 - 31/12/16:

תאורת חניון תת קרקעי כללי - 12 - 14154676

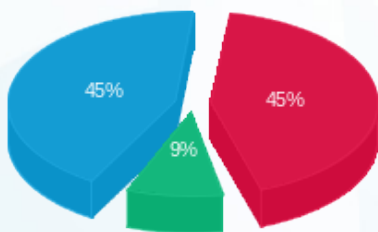
סה"כ לתשלום	מחיר לקוט"ש בא"ג	סה"כ צריכה בקוט"ש	קריאה נוכחית	קריאה קודמת	סוג צריכה	סוג תעריף
			31/12/16	01/12/16	פרטי חשבון עבור תאריכים:	
2,839.48 ₪	91.29	3,110.40	110,236.00	107,125.60	פסגה	777
581.35 ₪	55.60	1,045.60	43,190.40	42,144.80	גבע	778
2,845.86 ₪	35.60	7,994.00	99,417.20	91,423.20	שפל	779

סה"כ צריכה לדייר:

סה"כ לתשלום	סה"כ צריכה בקוט"ש	סה"כ צריכה שפל	סה"כ צריכה גבע	סה"כ צריכה בפסגה	שיא ביקוש
6,266.70 ₪	12,150.00	7,994.00	1,045.60	3,110.40	11.85

185.07 ₪	תשלום קבוע	לא כולל מע"מ
0.956	מקדם הספק	
0.00 ₪	קנס מקדם הספק	
6,451.77 ₪	סה"כ לתשלום	

התפלגות חיוב בש"ח לפי תע"ז



■ פסגה (2,839.48 ₪)
 ■ גבע (581.35 ₪)
 ■ שפל (2,845.86 ₪)

הסטוריית צריכה בקוט"ש

