

19/01/17 תאריך הפקה:
 15/01/17 תאריך קריאה נוכחית:
 14/12/16 תאריך קריאה קודמת:

שם דייר: מאפיה
 שם אתר: לגעת באוכל

לקוח/ה נכבד/ה, אנו מתכבדים להגיש את חישוב צריכת החשמל לתקופה 15/01/17 - 14/12/16:

14155766 - 2

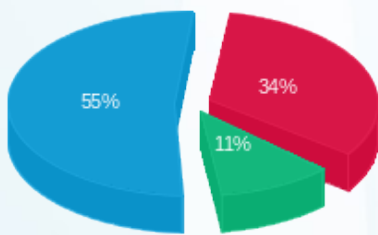
סה"כ לתשלום	מחיר לקוט"ש בא"ג	סה"כ צריכה בקוט"ש	קריאה נוכחית	קריאה קודמת	סוג צריכה	סוג תעריף
			31/12/16	14/12/16	פרטי חשבון עבור תאריכים:	
1,723.83 ₪	91.29	1,888.30	137,660.00	135,771.70	פסגה	777
561.00 ₪	55.60	1,009.00	64,215.40	63,206.40	גבע	778
2,787.27 ₪	35.60	7,829.40	204,729.90	196,900.50	שפל	779
			15/01/17	01/01/17	פרטי חשבון עבור תאריכים:	
1,674.47 ₪	95.81	1,747.70	139,407.70	137,660.00	פסגה	777
527.79 ₪	58.63	900.20	65,115.60	64,215.40	גבע	778
2,591.44 ₪	37.38	6,932.70	211,662.60	204,729.90	שפל	779

סה"כ צריכה לדייר:

סה"כ לתשלום	סה"כ צריכה בקוט"ש	סה"כ צריכה שפל	סה"כ צריכה גבע	סה"כ צריכה בפסגה	שיא ביקוש
9,865.80 ₪	20,307.30	14,762.10	1,909.20	3,636.00	20.49

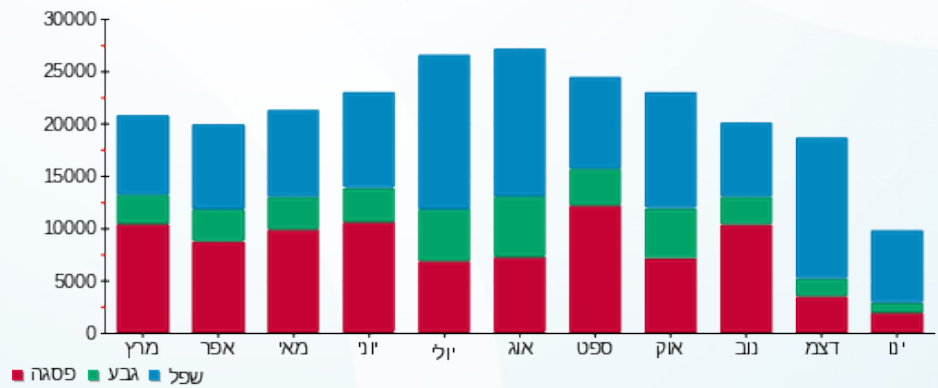
50.00 ₪	תשלום קבוע	
9,915.80 ₪	סה"כ לתשלום	לא כולל מע"מ

התפלגות חיוב בש"ח לפי תעו"ז



■ פסגה (₪ 3,398.30)
 ■ גבע (₪ 1,088.79)
 ■ שפל (₪ 5,378.71)

הסטוריית צריכה בקוט"ש





19/01/17

תאריך הפקה:

שם דייר: קופיקס
שם אתר: לגעת באוכל

15/01/17

תאריך קריאה נוכחית:

14/12/16

תאריך קריאה קודמת:

לקוח/ה נכבד/ה, אנו מתכבדים להגיש את חישוב צריכת החשמל לתקופה 15/01/17 - 14/12/16:

14155766 - 4

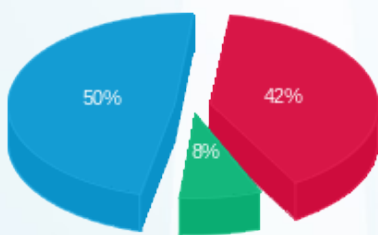
סה"כ לתשלום	מחיר לקוט"ש בא"ג	סה"כ צריכה בקוט"ש	קריאה נוכחית	קריאה קודמת	סוג צריכה	סוג תעריף
			31/12/16	14/12/16	פרטי חשבון עבור תאריכים:	
₪ 580.97	91.29	636.40	58,424.80	57,788.40	פסגה	777
₪ 111.87	55.60	201.20	30,253.60	30,052.40	גבע	778
₪ 698.58	35.60	1,962.30	52,616.60	50,654.30	שפל	779
			15/01/17	01/01/17	פרטי חשבון עבור תאריכים:	
₪ 625.54	95.81	652.90	59,077.70	58,424.80	פסגה	777
₪ 115.03	58.63	196.20	30,449.80	30,253.60	גבע	778
₪ 759.94	37.38	2,033.00	54,649.60	52,616.60	שפל	779

סה"כ צריכה לדייר:

סה"כ לתשלום	סה"כ צריכה בקוט"ש	סה"כ צריכה שפל	סה"כ צריכה גבע	סה"כ צריכה בפסגה	שיא ביקוש
₪ 2,891.93	5,682.00	3,995.30	397.40	1,289.30	10.73

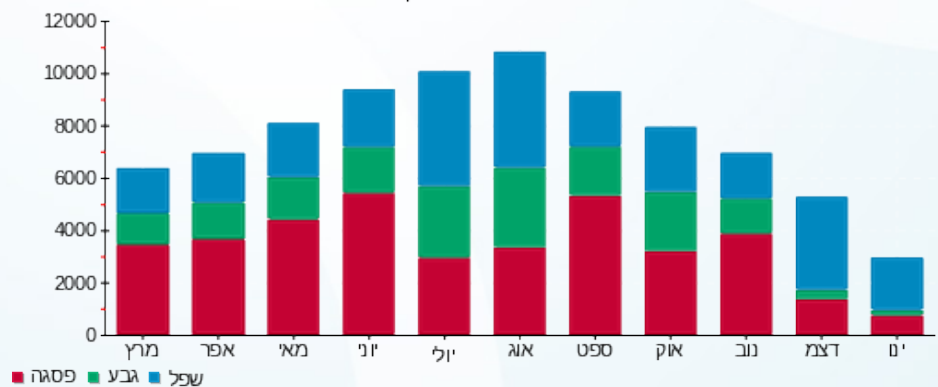
₪ 50.00	תשלום קבוע	
₪ 2,941.93	סה"כ לתשלום	לא כולל מע"מ

התפלגות חיוב בש"ח לפי תעו"ז



פסגה (₪ 1,206.51) 50%
גבע (₪ 226.90) 42%
שפל (₪ 1,458.51) 8%

הסטוריית צריכה בקוט"ש





19/01/17

תאריך הפקה:

שם דייר: קצביה
שם אתר: לגעת באוכל

15/01/17

תאריך קריאה נוכחית:

14/12/16

תאריך קריאה קודמת:

לקוח/ה נכבד/ה, אנו מתכבדים להגיש את חישוב צריכת החשמל לתקופה 15/01/17 - 14/12/16:

14155766 - 1

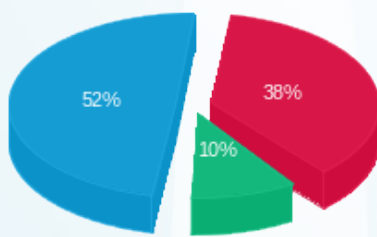
סה"כ לתשלום	מחיר לקוט"ש בא"ג	סה"כ צריכה בקוט"ש	קריאה נוכחית	קריאה קודמת	סוג צריכה	סוג תעריף
			31/12/16	14/12/16	פרטי חשבון עבור תאריכים:	
₪ 599.68	91.29	656.90	38,506.70	37,849.80	פסגה	777
₪ 164.02	55.60	295.00	21,047.50	20,752.50	גבע	778
₪ 837.74	35.60	2,353.20	61,130.40	58,777.20	שפל	779
			15/01/17	01/01/17	פרטי חשבון עבור תאריכים:	
₪ 564.90	95.81	589.60	39,096.30	38,506.70	פסגה	777
₪ 148.28	58.63	252.90	21,300.40	21,047.50	גבע	778
₪ 731.23	37.38	1,956.20	63,086.60	61,130.40	שפל	779

סה"כ צריכה לדייר:

סה"כ לתשלום	סה"כ צריכה בקוט"ש	סה"כ צריכה שפל	סה"כ צריכה גבע	סה"כ צריכה בפסגה	שיא ביקוש
₪ 3,045.84	6,103.80	4,309.40	547.90	1,246.50	5.72

₪ 50.00	תשלום קבוע	
₪ 3,095.84	סה"כ לתשלום	לא כולל מע"מ

התפלגות חיוב בש"ח לפי תעו"ז



פסגה (₪ 1,164.58)
גבע (₪ 312.30)
שפל (₪ 1,568.97)

הסטוריית צריכה בקוט"ש

