



25/01/17

תאריך הפקה:

31/12/16

תאריך קריאה נוכחית:

01/12/16

תאריך קריאה קודמת:

שם דייר: דיפרים
שם אתר: פארק סיביל 525 משולב

לקוח/ה נכבד/ה, אנו מתכבדים להגיש את חישוב צריכת החשמל לתקופה 01/12/16 - 31/12/16:

דיפרים - 8 - 00025520

סוג תעריף	סוג צריכה	קריאה קודמת	קריאה נוכחית	סה"כ צריכה בקוט"ש	מחיר לקוט"ש בא"ג	סה"כ לתשלום
פרטי חשבון עבור תאריכים:			01/12/16	31/12/16		
777	פסגה	451,334.97	452,342.75	1,007.79	91.29	920.01 ₪
778	גבע	286,902.50	287,497.42	594.92	55.60	330.78 ₪
779	שפל	521,125.52	527,156.14	6,030.62	35.60	2,146.90 ₪

מא

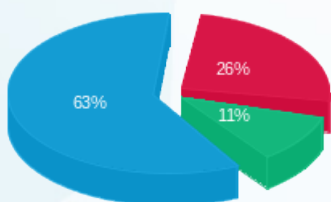
סוג תעריף	סוג צריכה	קריאה קודמת	קריאה נוכחית	סה"כ צריכה בקוט"ש	מחיר לקוט"ש בא"ג	סה"כ לתשלום
פרטי חשבון עבור תאריכים:			01/12/16	31/12/16		
777	פסגה			604.51	91.29	551.86 ₪
778	גבע			504.31	55.60	280.40 ₪
779	שפל			4,124.56	35.60	1,468.34 ₪

סה"כ צריכה לדייר:

שיא ביקוש	סה"כ צריכה בפסגה	סה"כ צריכה גבע	סה"כ צריכה שפל	סה"כ צריכה בקוט"ש	סה"כ לתשלום
	1,612.30	1,099.23	10,155.18	12,866.71	5,698.28 ₪

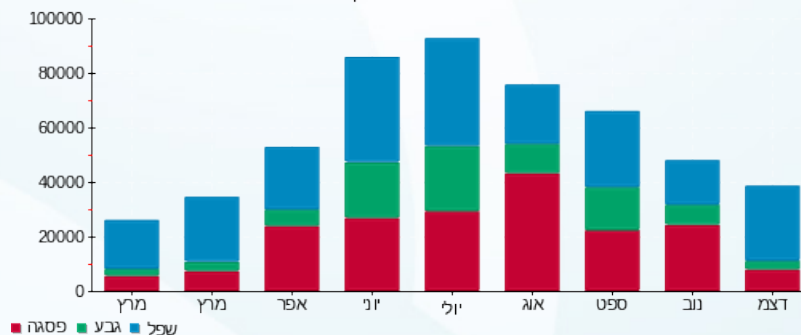
185.07 ₪	תשלום קבוע	
0.987	מקדם הספק	
0.00 ₪	קנס מקדם הספק	
5,883.35 ₪	סה"כ לתשלום	לא כולל מע"מ

התפלגות חיוב בש"ח לפי תע"ז



■ פסגה (1,471.86 ₪)
■ גבע (611.17 ₪)
■ שפל (3,615.24 ₪)

הסטוריית צריכה בקוט"ש





25/01/17

תאריך הפקדה:

31/12/16

תאריך קריאה נוכחית:

01/12/16

תאריך קריאה קודמת:

שם דייר: ווי.אף ישראל בע"מ
שם אתר: פארק סיביל 525 משולב
תאריך כניסה: 29/12/16

לקוח/ה נכבד/ה, אנו מתכבדים להגיש את חישוב צריכת החשמל לתקופה 01/12/16 - 31/12/16:

ווי.אף ישראל בע"מ - 6 - 00025520

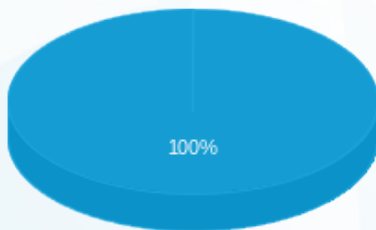
סה"כ לתשלום	מחיר לקוט"ש בא"ג	סה"כ צריכה בקוט"ש	קריאה נוכחית	קריאה קודמת	סוג צריכה	סוג תעריף
			31/12/16	29/12/16	פרטי חשבון עבור תאריכים:	
₪ 0.00	91.29	0.00	134,073.74	134,073.74	פסגה	777
₪ 0.00	55.60	0.00	94,863.61	94,863.61	גבע	778
₪ 0.20	35.60	0.56	87,836.07	87,835.51	שפל	779

סה"כ צריכה לדייר:

סה"כ לתשלום	סה"כ צריכה בקוט"ש	סה"כ צריכה שפל	סה"כ צריכה גבע	סה"כ צריכה בפסגה	שיא ביקוש
₪ 0.20	0.56	0.56	0.00	0.00	

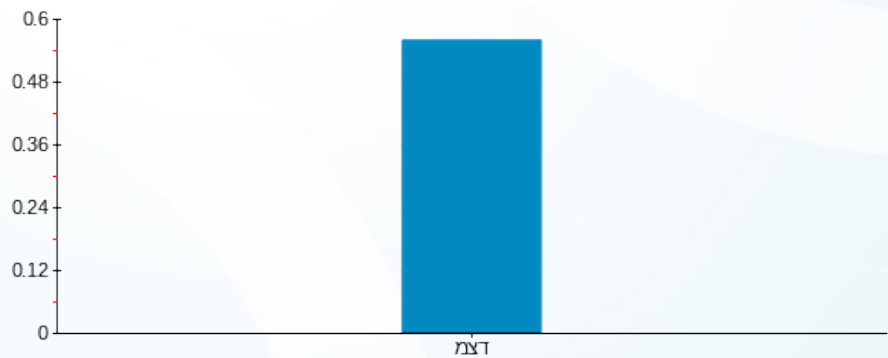
₪ 183.91	תשלום קבוע	לא כולל מע"מ
0.917	מקדם הספק	
₪ 0.00	קנס מקדם הספק	
₪ 184.11	סה"כ לתשלום	

התפלגות חיוב בש"ח לפי תע"ף



- פסגה (₪ 0.00)
- גבע (₪ 0.00)
- שפל (₪ 0.20)

הסטוריית צריכה בקוט"ש



- פסגה
- גבע
- שפל





25/01/17

תאריך הפקה:

31/12/16

תאריך קריאה נוכחית:

01/12/16

תאריך קריאה קודמת:

שם דייר: כספונט
שם אתר: פארק סיביל 525 משולב

לקוח/ה נכבד/ה, אנו מתכבדים להגיש את חישוב צריכת החשמל לתקופה 01/12/16 - 31/12/16:

15091571 - 4

סוג תעריף	סוג צריכה	קריאה קודמת	קריאה נוכחית	סה"כ צריכה בקוט"ש	מחיר לקוט"ש בא"ג	סה"כ לתשלום
פרטי חשבון עבור תאריכים:						
		01/12/16	31/12/16			
777	פסגה	7,738.40	8,124.50	386.10	91.29	352.47 ₪
778	גבע	2,627.30	2,737.45	110.15	55.60	61.24 ₪
779	שפל	8,333.15	10,042.35	1,709.20	35.60	608.48 ₪

מא

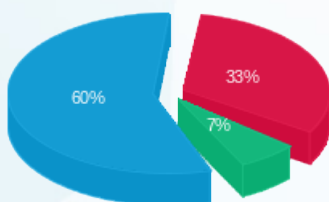
סוג תעריף	סוג צריכה	קריאה קודמת	קריאה נוכחית	סה"כ צריכה בקוט"ש	מחיר לקוט"ש בא"ג	סה"כ לתשלום
פרטי חשבון עבור תאריכים:						
		01/12/16	31/12/16			
777	פסגה			231.60	91.29	211.43 ₪
778	גבע			93.37	55.60	51.92 ₪
779	שפל			1,168.98	35.60	416.16 ₪

סה"כ צריכה לדייר:

שיא ביקוש	סה"כ צריכה בפסגה	סה"כ צריכה גבע	סה"כ צריכה שפל	סה"כ צריכה בקוט"ש	סה"כ לתשלום
6.78	617.70	203.52	2,878.18	3,699.40	1,701.69 ₪

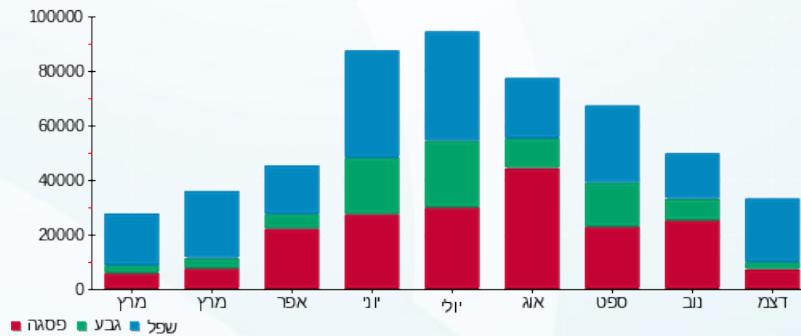
185.07 ₪	תשלום קבוע	לא כולל מע"מ
0.950	מקדם הספק	
0.00 ₪	קנס מקדם הספק	
1,886.76 ₪	סה"כ לתשלום	

התפלגות חיוב בש"ח לפי תע"ז



■ פסגה (563.90 ₪)
■ גבע (113.16 ₪)
■ שפל (1,024.63 ₪)

הסטוריית צריכה בקוט"ש



25/01/17 תאריך הפקה:
 31/12/16 תאריך קריאה נכחית:
 01/12/16 תאריך קריאה קודמת:

שם דייר: מתן דיגטל
 שם אתר: פארק סיביל 525 משולב

לקוח/ה נכבד/ה, אנו מתכבדים להגיש את חישוב צריכת החשמל לתקופה 01/12/16 - 31/12/16:

מתן דיגטל - 3 - 15091571

סוג תעריף	סוג צריכה	קריאה קודמת	קריאה נכחית	סה"כ צריכה בקוט"ש	מחיר לקוט"ש בא"ג	סה"כ לתשלום
			31/12/16	01/12/16	פרטי חשבון עבור תאריכים:	
777	פסגה	89,472.60	95,542.80	6,070.20	91.29	5,541.49 ₪
778	גבע	32,861.40	34,523.40	1,662.00	55.60	924.07 ₪
779	שפל	94,929.60	110,259.00	15,329.40	35.60	5,457.27 ₪

מתן דיגטל חדש - 2 - 15091587

סוג תעריף	סוג צריכה	קריאה קודמת	קריאה נכחית	סה"כ צריכה בקוט"ש	מחיר לקוט"ש בא"ג	סה"כ לתשלום
			31/12/16	01/12/16	פרטי חשבון עבור תאריכים:	
777	פסגה	16,726.80	17,242.20	515.40	91.29	470.51 ₪
778	גבע	4,921.40	5,175.00	253.60	55.60	141.00 ₪
779	שפל	10,296.20	12,018.20	1,722.00	35.60	613.03 ₪

מתן דיגטל לוח 4 מ"א - 3 - 15091587

סוג תעריף	סוג צריכה	קריאה קודמת	קריאה נכחית	סה"כ צריכה בקוט"ש	מחיר לקוט"ש בא"ג	סה"כ לתשלום
			31/12/16	01/12/16	פרטי חשבון עבור תאריכים:	
777	פסגה	9,455.80	10,009.80	554.00	91.29	505.75 ₪
778	גבע	3,096.70	3,243.50	146.80	55.60	81.62 ₪
779	שפל	2,969.30	4,220.70	1,251.40	35.60	445.50 ₪

מתן דיגטל לוח 3 מ"א - 4 - 15091587

סוג תעריף	סוג צריכה	קריאה קודמת	קריאה נכחית	סה"כ צריכה בקוט"ש	מחיר לקוט"ש בא"ג	סה"כ לתשלום
			31/12/16	01/12/16	פרטי חשבון עבור תאריכים:	
777	פסגה	12,449.60	13,040.20	590.60	91.29	539.16 ₪
778	גבע	4,062.40	4,195.00	132.60	55.60	73.73 ₪
779	שפל	3,555.20	4,778.40	1,223.20	35.60	435.46 ₪

מא

סוג תעריף	סוג צריכה	קריאה קודמת	קריאה נכחית	סה"כ צריכה בקוט"ש	מחיר לקוט"ש בא"ג	סה"כ לתשלום
-----------	-----------	-------------	-------------	-------------------	------------------	-------------



מא

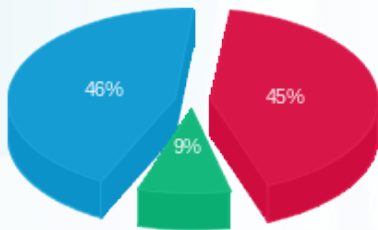
סה"כ לתשלום	מחיר לקוט"ש בא"ג	סה"כ צריכה בקוט"ש	קריאה נוכחית	קריאה קודמת	סוג צריכה	סוג תעריף
			31/12/16	01/12/16	פרטי חשבון עבור תאריכים:	
₪ 4,233.00	91.29	4,636.88			פסגה	777
₪ 1,034.53	55.60	1,860.67			גבע	778
₪ 4,754.21	35.60	13,354.54			שפל	779

סה"כ צריכה לדייר:

סה"כ לתשלום	סה"כ צריכה בקוט"ש	סה"כ צריכה שפל	סה"כ צריכה גבע	סה"כ צריכה בפסגה	שיא ביקוש
₪ 25,250.33	49,303.28	32,880.54	4,055.67	12,367.08	26.06

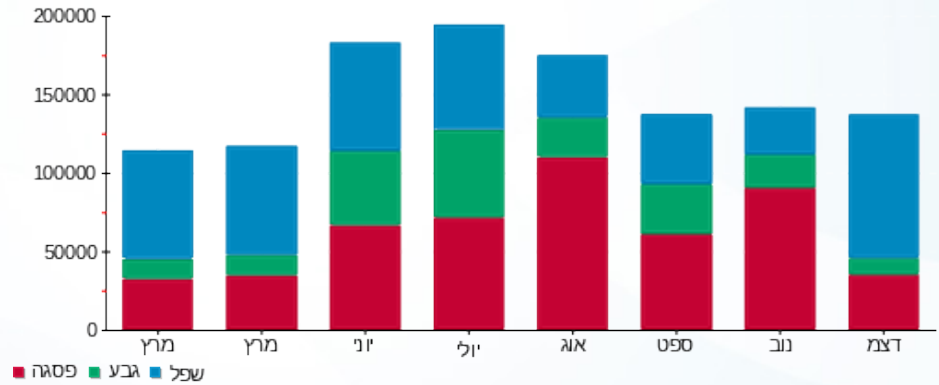
₪ 185.07	תשלום קבוע	לא כולל מע"מ
0.915	מקדם הספק	
₪ 1,036.83	קנס מקדם הספק	
₪ 26,472.23	סה"כ לתשלום	

התפלגות חיוב בש"ח לפי תע"ן



- פסגה (₪ 11,289.90)
- גבע (₪ 2,254.95)
- שפל (₪ 11,705.47)

הסטוריית צריכה בקוט"ש





25/01/17 תאריך הפקה:
 31/12/16 תאריך קריאה נכחית:
 01/12/16 תאריך קריאה קודמת:

שם דייר: ציבורי
שם אתר: פארק סיביל 525 משולב

לקוח/ה נכבד/ה, אנו מתכבדים להגיש את חישוב צריכת החשמל לתקופה 01/12/16 - 31/12/16:

שנה צאיג דפוס פלוס בע"מ - 1 - 00020849

סוג תעריף	סוג צריכה	קריאה קודמת	קריאה נכחית	סה"כ צריכה בקוט"ש	מחיר לקוט"ש בא"ג	סה"כ לתשלום
		01/12/16	31/12/16	פרטי חשבון עבור תאריכים:		
777	פסגה	1,984,877.41	1,990,508.66	-5,631.25	91.29	₪ -5,140.77
778	גבע	988,078.13	989,655.94	-1,577.82	55.60	₪ -877.27
779	שפל	2,050,719.67	2,068,513.99	-17,794.32	35.60	₪ -6,334.78

ווי אף ישראל - 6 - 00025520

סוג תעריף	סוג צריכה	קריאה קודמת	קריאה נכחית	סה"כ צריכה בקוט"ש	מחיר לקוט"ש בא"ג	סה"כ לתשלום
		01/12/16	31/12/16	פרטי חשבון עבור תאריכים:		
777	פסגה	134,073.73	134,073.74	-0.008	91.29	₪ -0.01
778	גבע	94,863.61	94,863.61	0.00	55.60	₪ 0.00
779	שפל	87,835.51	87,836.07	-0.56	35.60	₪ -0.20

ריתוך טכנולוגיות - 7 - 00025520

סוג תעריף	סוג צריכה	קריאה קודמת	קריאה נכחית	סה"כ צריכה בקוט"ש	מחיר לקוט"ש בא"ג	סה"כ לתשלום
		01/12/16	31/12/16	פרטי חשבון עבור תאריכים:		
777	פסגה	303,438.10	304,624.78	-1,186.68	91.29	₪ -1,083.32
778	גבע	132,732.98	132,977.47	-244.49	55.60	₪ -135.94
779	שפל	162,506.56	166,711.52	-4,204.96	35.60	₪ -1,496.97

דיפרים - 8 - 00025520

סוג תעריף	סוג צריכה	קריאה קודמת	קריאה נכחית	סה"כ צריכה בקוט"ש	מחיר לקוט"ש בא"ג	סה"כ לתשלום
		01/12/16	31/12/16	פרטי חשבון עבור תאריכים:		
777	פסגה	451,334.97	452,342.75	-1,007.79	91.29	₪ -920.01
778	גבע	286,902.50	287,497.42	-594.92	55.60	₪ -330.78
779	שפל	521,125.52	527,156.14	-6,030.62	35.60	₪ -2,146.90




ראשי - 1 - 15091571

סוג תעריף	סוג צריכה	קריאה קודמת	קריאה נוכחית	סה"כ צריכה בקוט"ש	מחיר לקוט"ש בא"ג	סה"כ לתשלום
		01/12/16	31/12/16	פרטי חשבון עבור תאריכים:		
777	פסגה	679,588.00	707,396.00	27,808.00	91.29	25,385.92 ₪
778	גבע	286,964.00	295,924.00	8,960.00	55.60	4,981.76 ₪
779	שפל	814,488.00	901,472.00	86,984.00	35.60	30,966.30 ₪

מ"א - 2 - 15091571

סוג תעריף	סוג צריכה	קריאה קודמת	קריאה נוכחית	סה"כ צריכה בקוט"ש	מחיר לקוט"ש בא"ג	סה"כ לתשלום
		01/12/16	31/12/16	פרטי חשבון עבור תאריכים:		
777	פסגה	205,089.60	211,274.40	-6,184.80	91.29	-5,646.10 ₪
778	גבע	98,402.40	101,068.00	-2,665.60	55.60	-1,482.07 ₪
779	שפל	249,686.40	271,210.40	-21,524.00	35.60	-7,662.54 ₪

מתן דיגיטל - 3 - 15091571

סוג תעריף	סוג צריכה	קריאה קודמת	קריאה נוכחית	סה"כ צריכה בקוט"ש	מחיר לקוט"ש בא"ג	סה"כ לתשלום
		01/12/16	31/12/16	פרטי חשבון עבור תאריכים:		
777	פסגה	89,472.60	95,542.80	-6,070.20	91.29	-5,541.49 ₪
778	גבע	32,861.40	34,523.40	-1,662.00	55.60	-924.07 ₪
779	שפל	94,929.60	110,259.00	-15,329.40	35.60	-5,457.27 ₪

כספונט - 4 - 15091571

סוג תעריף	סוג צריכה	קריאה קודמת	קריאה נוכחית	סה"כ צריכה בקוט"ש	מחיר לקוט"ש בא"ג	סה"כ לתשלום
		01/12/16	31/12/16	פרטי חשבון עבור תאריכים:		
777	פסגה	7,738.40	8,124.50	-386.10	91.29	-352.47 ₪
778	גבע	2,627.30	2,737.45	-110.15	55.60	-61.24 ₪
779	שפל	8,333.15	10,042.35	-1,709.20	35.60	-608.48 ₪

מתן דיגיטל חדש - 2 - 15091587

סוג תעריף	סוג צריכה	קריאה קודמת	קריאה נוכחית	סה"כ צריכה בקוט"ש	מחיר לקוט"ש בא"ג	סה"כ לתשלום
		01/12/16	31/12/16	פרטי חשבון עבור תאריכים:		
777	פסגה	16,726.80	17,242.20	-515.40	91.29	-470.51 ₪
778	גבע	4,921.40	5,175.00	-253.60	55.60	-141.00 ₪
779	שפל	10,296.20	12,018.20	-1,722.00	35.60	-613.03 ₪




מתן דיגיטל לוח 4 מ"א - 3 - 15091587

סה"כ לתשלום	מחיר לקוט"ש בא"ג	סה"כ צריכה בקוט"ש	קריאה נוכחית	קריאה קודמת	סוג צריכה	סוג תעריף
			31/12/16	01/12/16	פרטי חשבון עבור תאריכים:	
₪ -505.75	91.29	-554.00	10,009.80	9,455.80	פסגה	777
₪ -81.62	55.60	-146.80	3,243.50	3,096.70	גבע	778
₪ -445.50	35.60	-1,251.40	4,220.70	2,969.30	שפל	779

מתן דיגיטל לוח 3 מ"א - 4 - 15091587

סה"כ לתשלום	מחיר לקוט"ש בא"ג	סה"כ צריכה בקוט"ש	קריאה נוכחית	קריאה קודמת	סוג צריכה	סוג תעריף
			31/12/16	01/12/16	פרטי חשבון עבור תאריכים:	
₪ -539.16	91.29	-590.60	13,040.20	12,449.60	פסגה	777
₪ -73.73	55.60	-132.60	4,195.00	4,062.40	גבע	778
₪ -435.46	35.60	-1,223.20	4,778.40	3,555.20	שפל	779

תאורת חניונים - 1 - 15140050

סה"כ לתשלום	מחיר לקוט"ש בא"ג	סה"כ צריכה בקוט"ש	קריאה נוכחית	קריאה קודמת	סוג צריכה	סוג תעריף
			31/12/16	01/12/16	פרטי חשבון עבור תאריכים:	
₪ -933.44	91.29	-1,022.50	16,738.30	15,715.80	פסגה	777
₪ -301.30	55.60	-541.90	8,891.80	8,349.90	גבע	778
₪ -1,436.82	35.60	-4,036.00	20,285.60	16,249.60	שפל	779

סה"כ צריכה לדיר:

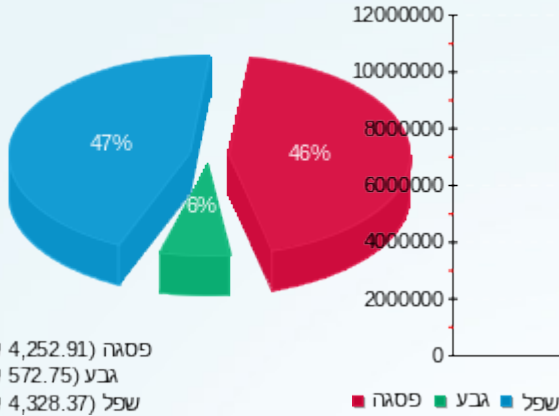
סה"כ לתשלום	סה"כ צריכה בקוט"ש	סה"כ צריכה שפל	סה"כ צריכה גבע	סה"כ צריכה בפסגה	שיא ביקוש
₪ 9,154.03	17,847.14	12,158.35	1,030.12	4,658.68	149.12

₪ 185.07	תשלום קבוע		
0.925	מקדם הספק		
₪ 318.75	קנס מקדם הספק		
₪ 9,657.84	סה"כ לתשלום	לא כולל מע"מ	

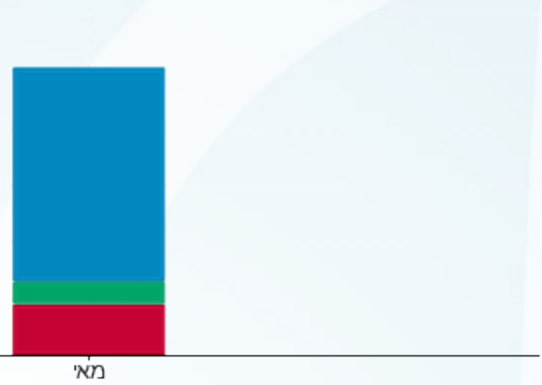




התפלגות חיוב בש"ח לפי תעו"ז



הסטוריית צריכה בקוט"ש





25/01/17

תאריך הפקה:

31/12/16

תאריך קריאה נוכחית:

01/12/16

תאריך קריאה קודמת:

שם דייר: ריתוך טכנולוגיות
שם אתר: פארק סיביל 525 משולב

לקוח/ה נכבד/ה, אנו מתכבדים להגיש את חישוב צריכת החשמל לתקופה 01/12/16 - 31/12/16:

ריתוך טכנולוגיות - 7 - 00025520

סוג תעריף	סוג צריכה	קריאה קודמת	קריאה נוכחית	סה"כ צריכה בקוט"ש	מחיר לקוט"ש בא"ג	סה"כ לתשלום
			31/12/16	01/12/16	פרטי חשבון עבור תאריכים:	
777	פסגה	303,438.10	304,624.78	1,186.68	91.29	1,083.32 ₪
778	גבע	132,732.98	132,977.47	244.49	55.60	135.94 ₪
779	שפל	162,506.56	166,711.52	4,204.96	35.60	1,496.97 ₪

מא

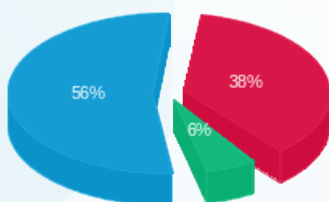
סוג תעריף	סוג צריכה	קריאה קודמת	קריאה נוכחית	סה"כ צריכה בקוט"ש	מחיר לקוט"ש בא"ג	סה"כ לתשלום
			31/12/16	01/12/16	פרטי חשבון עבור תאריכים:	
777	פסגה			711.82	91.29	649.82 ₪
778	גבע			207.25	55.60	115.23 ₪
779	שפל			2,875.92	35.60	1,023.83 ₪

סה"כ צריכה לדייר:

שיא ביקוש	סה"כ צריכה בפסגה	סה"כ צריכה גבע	סה"כ צריכה שפל	סה"כ צריכה בקוט"ש	סה"כ לתשלום
	1,898.49	451.74	7,080.88	9,431.12	4,505.10 ₪

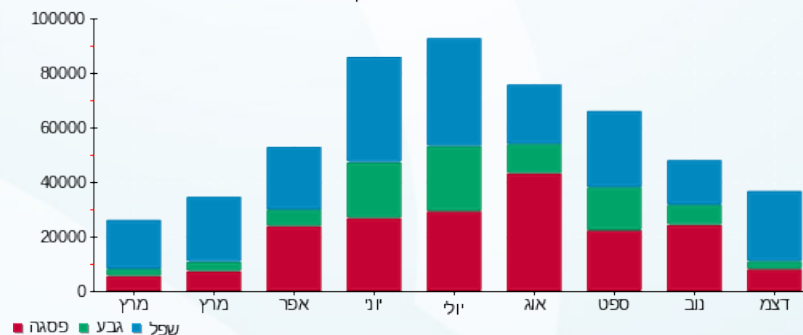
185.07 ₪	תשלום קבוע	לא כולל מע"מ
0.980	מקדם הספק	
0.00 ₪	קנס מקדם הספק	
4,690.17 ₪	סה"כ לתשלום	

התפלגות חיוב בש"ח לפי תע"ז



■ פסגה (1,733.14 ₪)
■ גבע (251.17 ₪)
■ שפל (2,520.79 ₪)

הסטוריית צריכה בקוט"ש



25/01/17 תאריך הפקה:
 31/12/16 תאריך קריאה נוכחית:
 01/12/16 תאריך קריאה קודמת:

שם דייר: שהר צאיג דפוס פלוס בע"מ
 שם אתר: פארק סיביל 525 משולב

לקוח/ה נכבד/ה, אנו מתכבדים להגיש את חישוב צריכת החשמל לתקופה 01/12/16 - 31/12/16:

שהר צאיג דפוס פלוס בע"מ - 1 - 00020849

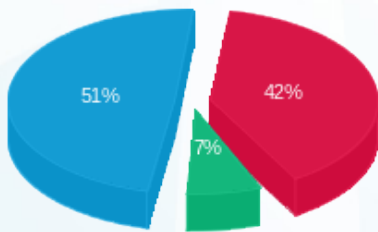
סה"כ לתשלום	מחיר לקוט"ש בא"ג	סה"כ צריכה בקוט"ש	קריאה נוכחית	קריאה קודמת	סוג צריכה	סוג תעריף
			31/12/16	01/12/16	פרטי חשבון עבור תאריכים:	
₪ 5,140.77	91.29	5,631.25	1,990,508.66	1,984,877.41	פסגה	777
₪ 877.27	55.60	1,577.82	989,655.94	988,078.13	גבע	778
₪ 6,334.78	35.60	17,794.32	2,068,513.99	2,050,719.67	שפל	779

סה"כ צריכה לדייר:

סה"כ לתשלום	סה"כ צריכה בקוט"ש	סה"כ צריכה שפל	סה"כ צריכה גבע	סה"כ צריכה בפסגה	שיא ביקוש
₪ 12,352.81	25,003.38	17,794.32	1,577.82	5,631.25	

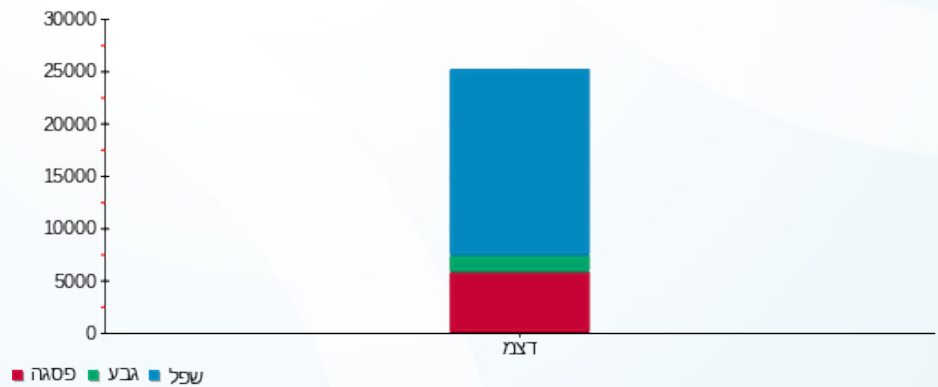
₪ 185.07	תשלום קבוע	לא כולל מע"מ
0.987	מקדם הספק	
₪ 0.00	קנס מקדם הספק	
₪ 12,537.88	סה"כ לתשלום	

התפלגות חיוב בש"ח לפי תע"ז



- פסגה (₪ 5,140.77)
- גבע (₪ 877.27)
- שפל (₪ 6,334.78)

הסטוריית צריכה בקוט"ש



25/01/17 תאריך הפקה:
 31/12/16 תאריך קריאה נוכחית:
 01/12/16 תאריך קריאה קודמת:

שם דייר: תאורת חניונים
 שם אתר: פארק סיביל 525 משולב

לקוח/ה נכבד/ה, אנו מתכבדים להגיש את חישוב צריכת החשמל לתקופה 01/12/16 - 31/12/16:

15140050 - 1

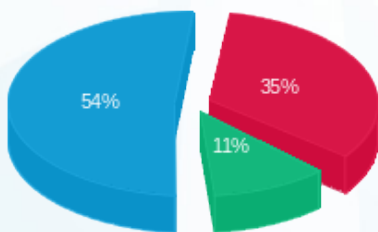
סה"כ לתשלום	מחיר לקוט"ש בא"ג	סה"כ צריכה בקוט"ש	קריאה נוכחית	קריאה קודמת	סוג צריכה	סוג תעריף
			31/12/16	01/12/16	פרטי חשבון עבור תאריכים:	
₪ 933.44	91.29	1,022.50	16,738.30	15,715.80	פסגה	777
₪ 301.30	55.60	541.90	8,891.80	8,349.90	גבע	778
₪ 1,436.82	35.60	4,036.00	20,285.60	16,249.60	שפל	779

סה"כ צריכה לדייר:

סה"כ לתשלום	סה"כ צריכה בקוט"ש	סה"כ צריכה שפל	סה"כ צריכה גבע	סה"כ צריכה בפסגה	שיא ביקוש
₪ 2,671.55	5,600.40	4,036.00	541.90	1,022.50	

₪ 185.07	תשלום קבוע	לא כולל מע"מ
0.723	מקדם הספק	
₪ 658.36	קנס מקדם הספק	
₪ 3,514.98	סה"כ לתשלום	

התפלגות חיוב בש"ח לפי תע"ז



■ פסגה (₪ 933.44) (54%)
 ■ גבע (₪ 301.30) (11%)
 ■ שפל (₪ 1,436.82) (35%)

הסטוריית צריכה בקוט"ש

