



25/01/17

תאריך הפקה:

שם דייר: אוטוסנטר 3-Q6

31/12/16

תאריך קריאה נוכחית:

שם אתר: מראה המפרץ

01/12/16

תאריך קריאה קודמת:

לקוח/ה נכבד/ה, אנו מתכבדים להגיש את חישוב צריכת החשמל לתקופה 01/12/16 - 31/12/16:

00022698 - 6

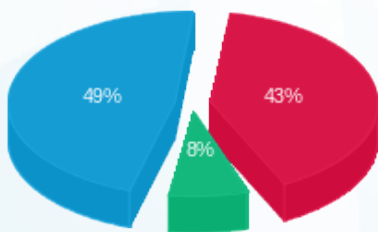
סה"כ לתשלום	מחיר לקוט"ש בא"ג	סה"כ צריכה בקוט"ש	קריאה נוכחית	קריאה קודמת	סוג צריכה	סוג תעריף
			31/12/16	01/12/16	פרטי חשבון עבור תאריכים:	
₪ 347.37	91.29	380.52	56,239.69	55,859.17	פסגה	777
₪ 63.05	55.60	113.39	34,674.00	34,560.61	גבע	778
₪ 400.56	35.60	1,125.17	73,917.38	72,792.21	שפל	779

סה"כ צריכה לדייר:

סה"כ לתשלום	סה"כ צריכה בקוט"ש	סה"כ צריכה שפל	סה"כ צריכה גבע	סה"כ צריכה בפסגה	שיא ביקוש
₪ 810.98	1,619.08	1,125.17	113.39	380.52	

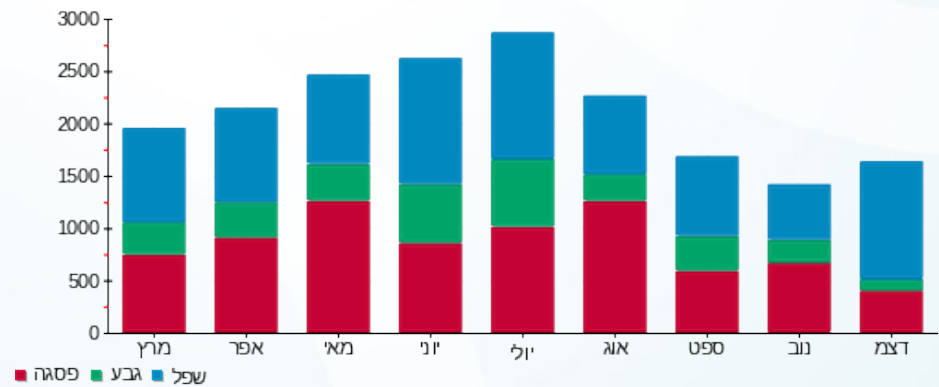
₪ 100.00	תשלום קבוע	לא כולל מע"מ
0.975	מקדם הספק	
₪ 0.00	קנס מקדם הספק	
₪ 910.98	סה"כ לתשלום	

התפלגות חיוב בש"ח לפי תע"ז



- פסגה (₪ 347.37)
- גבע (₪ 63.05)
- שפל (₪ 400.56)

הסטוריית צריכה בקוט"ש



25/01/17 תאריך הפקה:
 31/12/16 תאריך קריאה נוכחית:
 01/12/16 תאריך קריאה קודמת:

שם דייר: אולמי יהלום
 שם אתר: מראה המפרץ

לקוח/ה נכבד/ה, אנו מתכבדים להגיש את חישוב צריכת החשמל לתקופה 01/12/16 - 31/12/16:

00025049 - 2

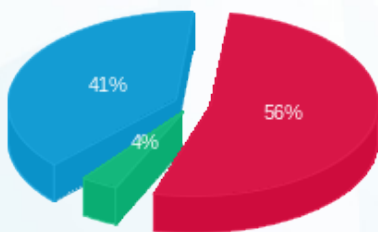
סה"כ לתשלום	מחיר לקוט"ש בא"ג	סה"כ צריכה בקוט"ש	קריאה נוכחית	קריאה קודמת	סוג צריכה	סוג תעריף
			31/12/16	01/12/16	פרטי חשבון עבור תאריכים:	
₪ 6,771.99	91.29	7,418.11	1,976,498.40	1,969,080.29	פסגה	777
₪ 447.22	55.60	804.36	1,277,673.05	1,276,868.69	גבע	778
₪ 4,918.08	35.60	13,814.84	1,374,068.06	1,360,253.22	שפל	779

סה"כ צריכה לדייר:

סה"כ לתשלום	סה"כ צריכה בקוט"ש	סה"כ צריכה שפל	סה"כ צריכה גבע	סה"כ צריכה בפסגה	שיא ביקוש
₪ 12,137.30	22,037.31	13,814.84	804.36	7,418.11	

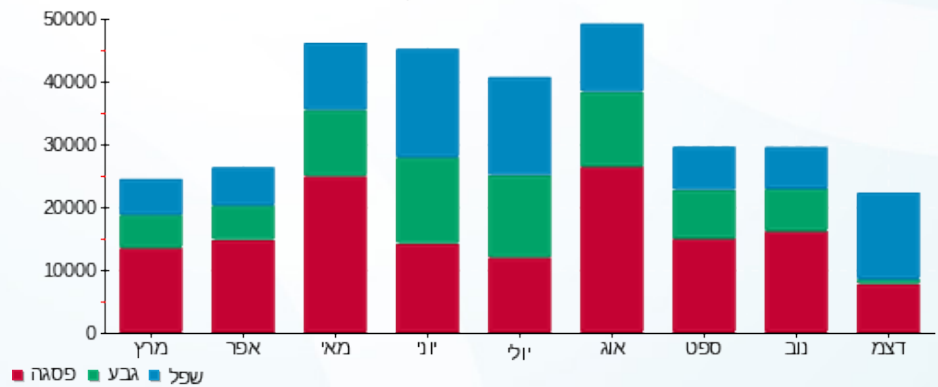
₪ 185.07	תשלום קבוע	לא כולל מע"מ
0.931	מקדם הספק	
₪ 0.00	קנס מקדם הספק	
₪ 12,322.37	סה"כ לתשלום	

התפלגות חיוב בש"ח לפי תע"ז



■ פסגה (₪ 6,771.99) (56%)
 ■ גבע (₪ 447.22) (4%)
 ■ שפל (₪ 4,918.08) (41%)

הסטוריית צריכה בקוט"ש





25/01/17

תאריך הפקה:

שם דייר: ארומה Q7-2

31/12/16

תאריך קריאה נוכחית:

שם אתר: מראה המפרץ

01/12/16

תאריך קריאה קודמת:

לקוח/ה נכבד/ה, אנו מתכבדים להגיש את חישוב צריכת החשמל לתקופה 01/12/16 - 31/12/16:

00022698 - 7

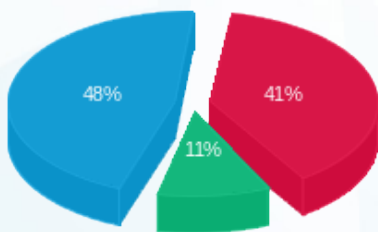
סה"כ לתשלום	מחיר לקוט"ש בא"ג	סה"כ צריכה בקוט"ש	קריאה נוכחית	קריאה קודמת	סוג צריכה	סוג תעריף
			31/12/16	01/12/16	פרטי חשבון עבור תאריכים:	
2,904.88 ₪	91.29	3,182.04	910,639.72	907,457.68	פסגה	777
783.44 ₪	55.60	1,409.07	647,992.08	646,583.01	גבע	778
3,462.98 ₪	35.60	9,727.47	885,163.91	875,436.44	שפל	779

סה"כ צריכה לדייר:

סה"כ לתשלום	סה"כ צריכה בקוט"ש	סה"כ צריכה שפל	סה"כ צריכה גבע	סה"כ צריכה בפסגה	שיא ביקוש
7,151.30 ₪	14,318.57	9,727.47	1,409.07	3,182.04	

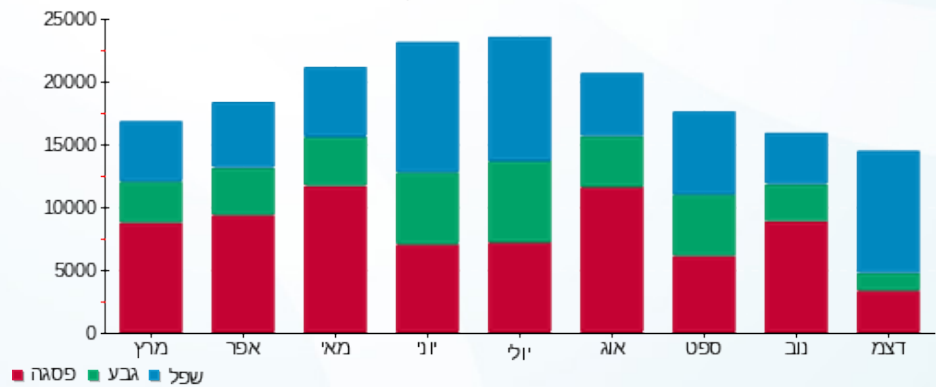
185.07 ₪	תשלום קבוע	לא כולל מע"מ
0.929	מקדם הספק	
0.00 ₪	קנס מקדם הספק	
7,336.37 ₪	סה"כ לתשלום	

התפלגות חיוב בש"ח לפי תע"ז



- פסגה (2,904.88 ₪)
- גבע (783.44 ₪)
- שפל (3,462.98 ₪)

הסטוריית צריכה בקוט"ש



- פסגה
- גבע
- שפל



25/01/17 תאריך הפקה:
 31/12/16 תאריך קריאה נוכחית:
 01/12/16 תאריך קריאה קודמת:

שם דייר: בוטיק יין וסגרים Q2 A4
 שם אתר: מראה המפרץ

לקוח/ה נכבד/ה, אנו מתכבדים להגיש את חישוב צריכת החשמל לתקופה 01/12/16 - 31/12/16:

00022448 - 2

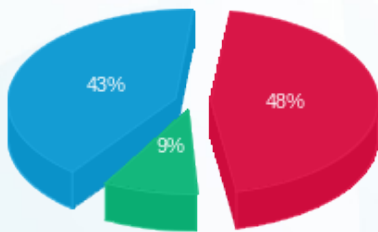
סה"כ לתשלום	מחיר לקוט"ש בא"ג	סה"כ צריכה בקוט"ש	קריאה נוכחית	קריאה קודמת	סוג צריכה	סוג תעריף
			31/12/16	01/12/16	פרטי חשבון עבור תאריכים:	
1,417.86 ₪	91.29	1,553.14	255,858.79	254,305.65	פסגה	777
268.86 ₪	55.60	483.55	149,708.46	149,224.91	גבע	778
1,272.63 ₪	35.60	3,574.80	209,882.59	206,307.78	שפל	779

סה"כ צריכה לדייר:

סה"כ לתשלום	סה"כ צריכה בקוט"ש	סה"כ צריכה שפל	סה"כ צריכה גבע	סה"כ צריכה בפסגה	שיא ביקוש
2,959.35 ₪	5,611.50	3,574.80	483.55	1,553.14	

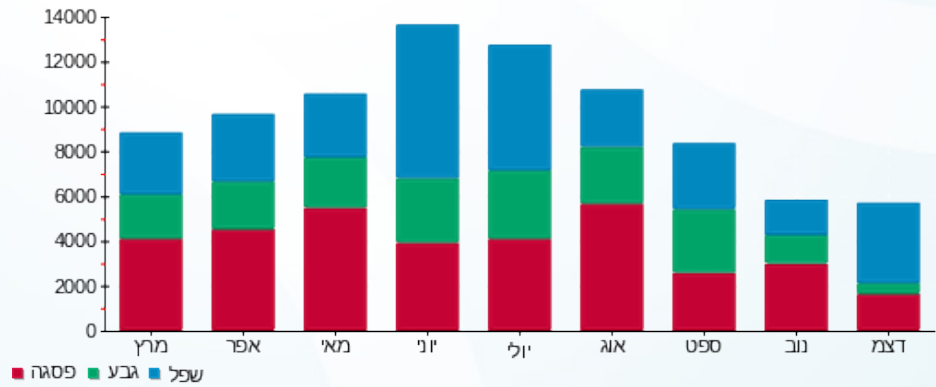
185.07 ₪	תשלום קבוע	לא כולל מע"מ
0.997	מקדם הספק	
0.00 ₪	קנס מקדם הספק	
3,144.42 ₪	סה"כ לתשלום	

התפלגות חיוב בש"ח לפי תע"ז



■ פסגה (1,417.86 ₪)
 ■ גבע (268.86 ₪)
 ■ שפל (1,272.63 ₪)

הסטוריית צריכה בקוט"ש





25/01/17

תאריך הפקה:

שם דייר: ביג אלקטריק Q4-B05

31/12/16

תאריך קריאה נוכחית:

שם אתר: מראה המפרץ

01/12/16

תאריך קריאה קודמת:

לקוח/ה נכבד/ה, אנו מתכבדים להגיש את חישוב צריכת החשמל לתקופה 01/12/16 - 31/12/16:

00022698 - 4

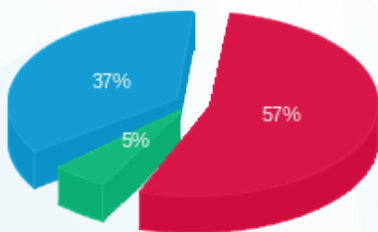
סה"כ לתשלום	מחיר לקוט"ש בא"ג	סה"כ צריכה בקוט"ש	קריאה נוכחית	קריאה קודמת	סוג צריכה	סוג תעריף
			31/12/16	01/12/16	פרטי חשבון עבור תאריכים:	
₪ 713.03	91.29	781.06	152,907.48	152,126.42	פסגה	777
₪ 66.99	55.60	120.49	68,700.83	68,580.34	גבע	778
₪ 467.55	35.60	1,313.34	67,996.24	66,682.90	שפל	779

סה"כ צריכה לדייר:

סה"כ לתשלום	סה"כ צריכה בקוט"ש	סה"כ צריכה שפל	סה"כ צריכה גבע	סה"כ צריכה בפסגה	שיא ביקוש
₪ 1,247.57	2,214.89	1,313.34	120.49	781.06	

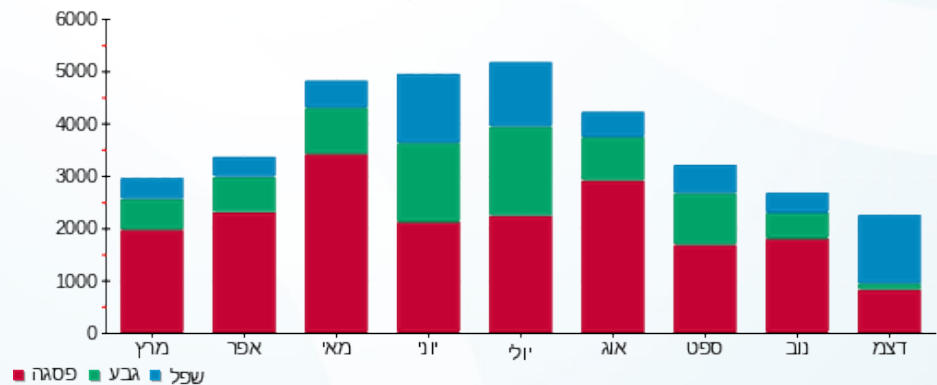
₪ 100.00	תשלום קבוע	לא כולל מע"מ
0.950	מקדם הספק	
₪ 0.00	קנס מקדם הספק	
₪ 1,347.57	סה"כ לתשלום	

התפלגות חיוב בש"ח לפי תע"ז



- פסגה (₪ 713.03)
- גבע (₪ 66.99)
- שפל (₪ 467.55)

הסטוריית צריכה בקוט"ש





25/01/17

תאריך הפקה:

שם דייר: ג.פ טרייד מוטורס

31/12/16

תאריך קריאה נוכחית:

שם אתר: מראה המפרץ

01/12/16

תאריך קריאה קודמת:

לקוח/ה נכבד/ה, אנו מתכבדים להגיש את חישוב צריכת החשמל לתקופה 01/12/16 - 31/12/16:

00022698 - 2

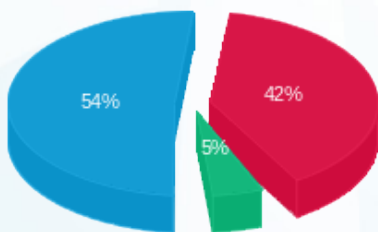
סה"כ לתשלום	מחיר לקוט"ש בא"ג	סה"כ צריכה בקוט"ש	קריאה נוכחית	קריאה קודמת	סוג צריכה	סוג תעריף
			31/12/16	01/12/16	פרטי חשבון עבור תאריכים:	
₪ 390.57	91.29	427.83	80,213.04	79,785.20	פסגה	777
₪ 45.38	55.60	81.61	34,631.41	34,549.79	גבע	778
₪ 504.64	35.60	1,417.53	46,050.59	44,633.06	שפל	779

סה"כ צריכה לדייר:

סה"כ לתשלום	סה"כ צריכה בקוט"ש	סה"כ צריכה שפל	סה"כ צריכה גבע	סה"כ צריכה בפסגה	שיא ביקוש
₪ 940.59	1,926.97	1,417.53	81.61	427.83	

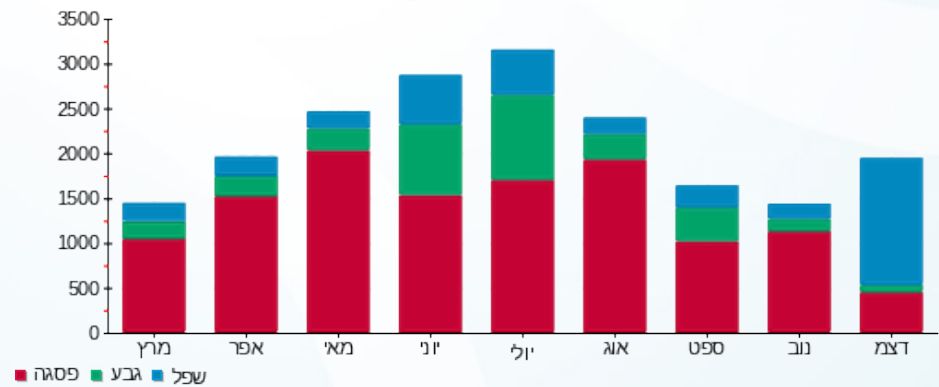
₪ 100.00	תשלום קבוע	לא כולל מע"מ
0.974	מקדם הספק	
₪ 0.00	קנס מקדם הספק	
₪ 1,040.59	סה"כ לתשלום	

התפלגות חיוב בש"ח לפי תע"ז



- פסגה (₪ 390.57)
- גבע (₪ 45.38)
- שפל (₪ 504.64)

הסטוריית צריכה בקוט"ש





25/01/17

תאריך הפקה:

שם דייר: דלתא Q2-B13

31/12/16

תאריך קריאה נוכחית:

שם אתר: מראה המפרץ

01/12/16

תאריך קריאה קודמת:

לקוח/ה נכבד/ה, אנו מתכבדים להגיש את חישוב צריכת החשמל לתקופה 01/12/16 - 31/12/16:

00022793 - 2

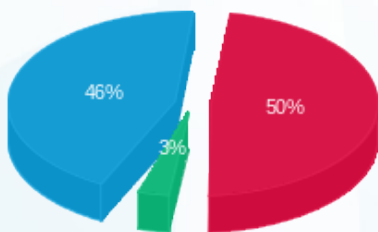
סה"כ לתשלום	מחיר לקוט"ש בא"ג	סה"כ צריכה בקוט"ש	קריאה נוכחית	קריאה קודמת	סוג צריכה	סוג תעריף
			31/12/16	01/12/16	פרטי חשבון עבור תאריכים:	
₪ 480.19	91.29	526.00	251,754.58	251,228.58	פסגה	777
₪ 30.25	55.60	54.40	106,399.90	106,345.50	גבע	778
₪ 442.10	35.60	1,241.86	68,236.49	66,994.63	שפל	779

סה"כ צריכה לדייר:

סה"כ לתשלום	סה"כ צריכה בקוט"ש	סה"כ צריכה שפל	סה"כ צריכה גבע	סה"כ צריכה בפסגה	שיא ביקוש
₪ 952.53	1,822.26	1,241.86	54.40	526.00	

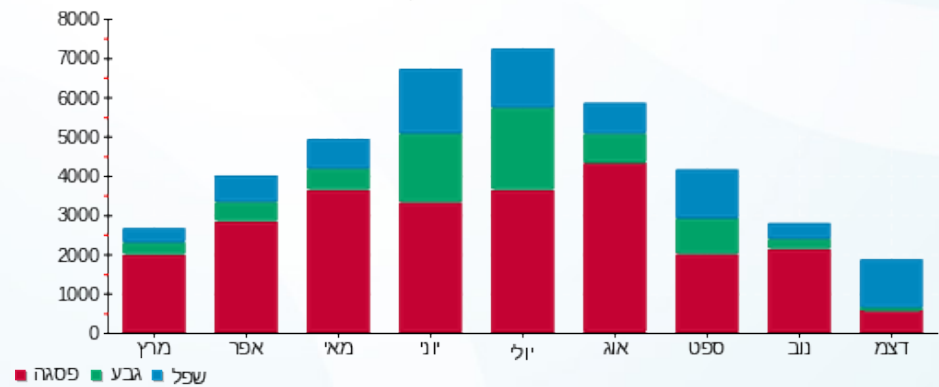
₪ 100.00	תשלום קבוע	לא כולל מע"מ
0.910	מקדם הספק	
₪ 9.83	קנס מקדם הספק	
₪ 1,062.36	סה"כ לתשלום	

התפלגות חיוב בש"ח לפי תע"ז



- פסגה (₪ 480.19)
- גבע (₪ 30.25)
- שפל (₪ 442.10)

הסטוריית צריכה בקוט"ש





25/01/17

תאריך הפקה:

שם דייר: חנא חליחל
שם אתר: מראה המפרץ

31/12/16

תאריך קריאה נוכחית:

01/12/16

תאריך קריאה קודמת:

לקוח/ה נכבד/ה, אנו מתכבדים להגיש את חישוב צריכת החשמל לתקופה 01/12/16 - 31/12/16:

00022698 - 5

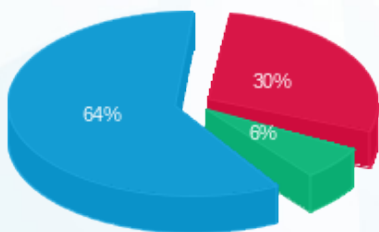
סה"כ לתשלום	מחיר לקוט"ש בא"ג	סה"כ צריכה בקוט"ש	קריאה נוכחית	קריאה קודמת	סוג צריכה	סוג תעריף
			31/12/16	01/12/16	פרטי חשבון עבור תאריכים:	
715.91 ₪	91.29	784.21	226,657.95	225,873.73	פסגה	777
153.98 ₪	55.60	276.94	120,173.02	119,896.07	גבע	778
1,545.80 ₪	35.60	4,342.12	234,950.82	230,608.70	שפל	779

סה"כ צריכה לדייר:

סה"כ לתשלום	סה"כ צריכה בקוט"ש	סה"כ צריכה שפל	סה"כ צריכה גבע	סה"כ צריכה בפסגה	שיא ביקוש
2,415.69 ₪	5,403.28	4,342.12	276.94	784.21	

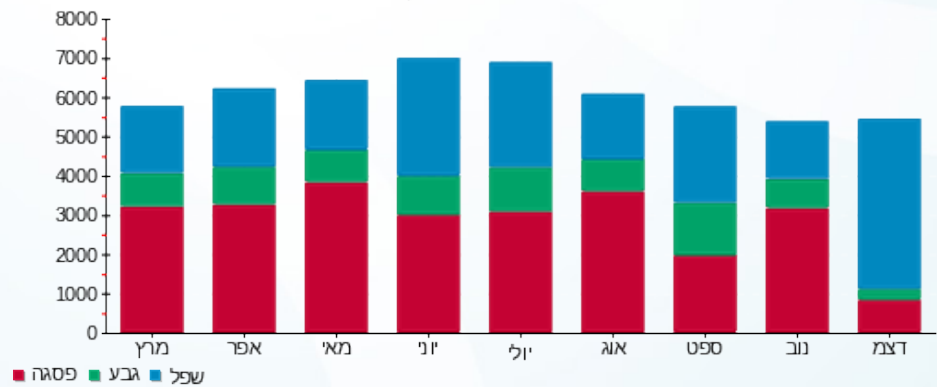
185.07 ₪	תשלום קבוע	לא כולל מע"מ
0.931	מקדם הספק	
0.00 ₪	קנס מקדם הספק	
2,600.76 ₪	סה"כ לתשלום	

התפלגות חיוב בש"ח לפי תע"ז



■ פסגה (715.91 ₪)
■ גבע (153.98 ₪)
■ שפל (1,545.80 ₪)

הסטוריית צריכה בקוט"ש





25/01/17

תאריך הפקה:

שם דייר: לה-שניצליה-Q8

31/12/16

תאריך קריאה נוכחית:

שם אתר: מראה המפרץ

01/12/16

תאריך קריאה קודמת:

לקוח/ה נכבד/ה, אנו מתכבדים להגיש את חישוב צריכת החשמל לתקופה 01/12/16 - 31/12/16:

00022698 - 8

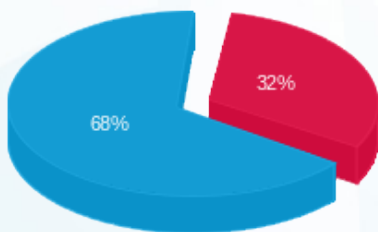
סה"כ לתשלום	מחיר לקוט"ש בא"ג	סה"כ צריכה בקוט"ש	קריאה נוכחית	קריאה קודמת	סוג צריכה	סוג תעריף
			31/12/16	01/12/16	פרטי חשבון עבור תאריכים:	
₪ 0.08	91.29	0.08	33,442.87	33,442.79	פסגה	777
₪ 0.00	55.60	0.00	8,546.10	8,546.10	גבע	778
₪ 0.17	35.60	0.47	27,568.88	27,568.41	שפל	779

סה"כ צריכה לדייר:

סה"כ לתשלום	סה"כ צריכה בקוט"ש	סה"כ צריכה שפל	סה"כ צריכה גבע	סה"כ צריכה בפסגה	שיא ביקוש
₪ 0.24	0.55	0.47	0.00	0.08	

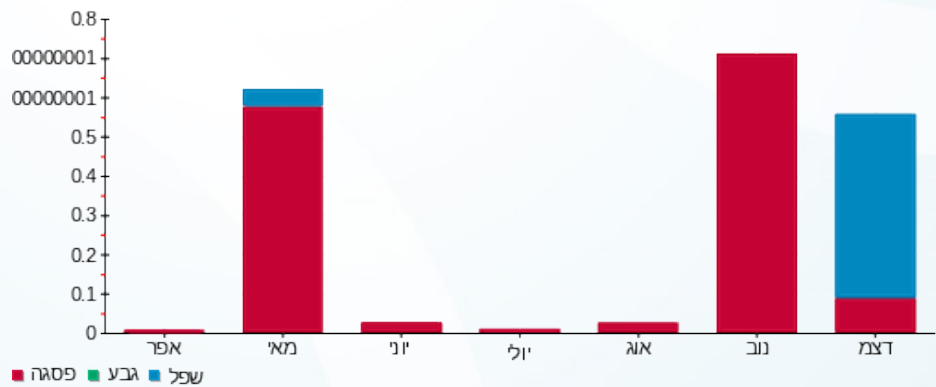
₪ 100.00	תשלום קבוע	לא כולל מע"מ
1.000	מקדם הספק	
₪ 0.00	קנס מקדם הספק	
₪ 100.24	סה"כ לתשלום	

התפלגות חיוב בש"ח לפי תע"ף



- פסגה (₪ 0.08)
- גבע (₪ 0.00)
- שפל (₪ 0.17)

הסטוריית צריכה בקוט"ש





25/01/17

תאריך הפקה:

שם דייר: מחסני חשמל
שם אתר: מראה המפרץ

31/12/16

תאריך קריאה נוכחית:

01/12/16

תאריך קריאה קודמת:

לקוח/ה נכבד/ה, אנו מתכבדים להגיש את חישוב צריכת החשמל לתקופה 01/12/16 - 31/12/16:

00025049 - 1

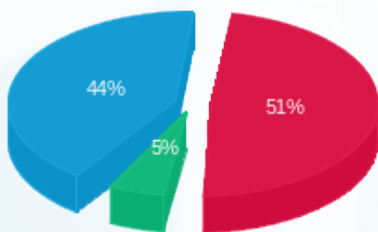
סה"כ לתשלום	מחיר לקוט"ש בא"ג	סה"כ צריכה בקוט"ש	קריאה נוכחית	קריאה קודמת	סוג צריכה	סוג תעריף
			31/12/16	01/12/16	פרטי חשבון עבור תאריכים:	
₪ 5,189.67	91.29	5,684.82	1,173,689.90	1,168,005.08	פסגה	777
₪ 550.74	55.60	990.54	661,828.74	660,838.20	גבע	778
₪ 4,450.61	35.60	12,501.71	499,180.10	486,678.39	שפל	779

סה"כ צריכה לדייר:

סה"כ לתשלום	סה"כ צריכה בקוט"ש	סה"כ צריכה שפל	סה"כ צריכה גבע	סה"כ צריכה בפסגה	שיא ביקוש
₪ 10,191.02	19,177.07	12,501.71	990.54	5,684.82	

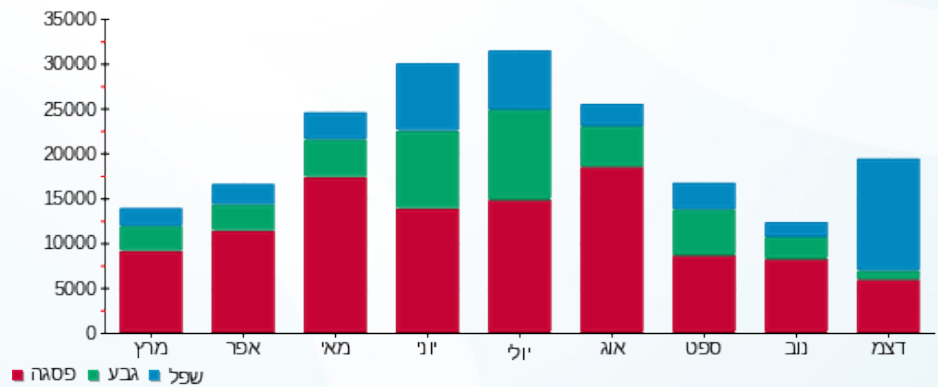
₪ 185.07	תשלום קבוע	לא כולל מע"מ
0.987	מקדם הספק	
₪ 0.00	קנס מקדם הספק	
₪ 10,376.09	סה"כ לתשלום	

התפלגות חיוב בש"ח לפי תע"ז



פסגה (₪ 5,189.67) 44%
גבע (₪ 550.74) 5%
שפל (₪ 4,450.61) 51%

הסטוריית צריכה בקוט"ש





25/01/17

תאריך הפקה:

שם דייר: מסעדה קווקזית

31/12/16

תאריך קריאה נוכחית:

שם אתר: מראה המפרץ

01/12/16

תאריך קריאה קודמת:

לקוח/ה נכבד/ה, אנו מתכבדים להגיש את חישוב צריכת החשמל לתקופה 01/12/16 - 31/12/16:

00022450 - 1

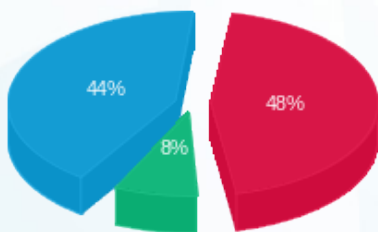
סה"כ לתשלום	מחיר לקוט"ש בא"ג	סה"כ צריכה בקוט"ש	קריאה נוכחית	קריאה קודמת	סוג צריכה	סוג תעריף
			31/12/16	01/12/16	פרטי חשבון עבור תאריכים:	
1,593.74 ₪	91.29	1,745.80	57,898.59	56,152.79	פסגה	777
269.51 ₪	55.60	484.73	29,424.88	28,940.15	גבע	778
1,475.97 ₪	35.60	4,145.98	58,368.53	54,222.56	שפל	779

סה"כ צריכה לדייר:

סה"כ לתשלום	סה"כ צריכה בקוט"ש	סה"כ צריכה שפל	סה"כ צריכה גבע	סה"כ צריכה בפסגה	שיא ביקוש
3,339.22 ₪	6,376.51	4,145.98	484.73	1,745.80	

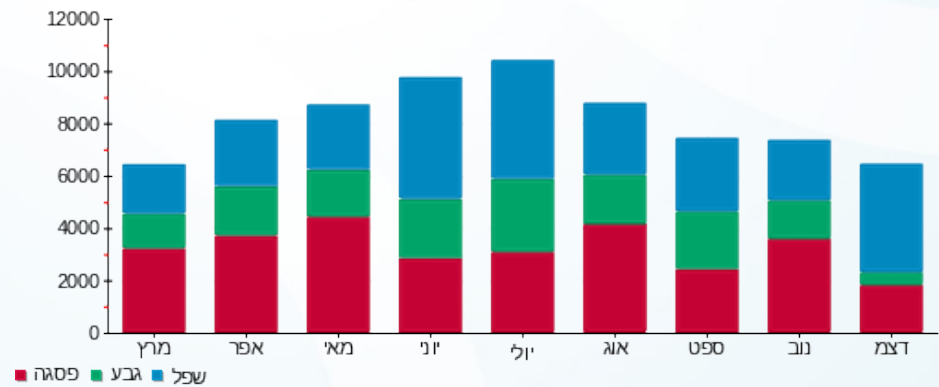
185.07 ₪	תשלום קבוע	לא כולל מע"מ
0.938	מקדם הספק	
0.00 ₪	קנס מקדם הספק	
3,524.29 ₪	סה"כ לתשלום	

התפלגות חיוב בש"ח לפי תע"ז



■ פסגה (1,593.74 ₪)
■ גבע (269.51 ₪)
■ שפל (1,475.97 ₪)

הסטוריית צריכה בקוט"ש





25/01/17

תאריך הפקה:

שם דייר: מסעדה קווקזית VIP

31/12/16

תאריך קריאה נוכחית:

שם אתר: מראה המפרץ

01/12/16

תאריך קריאה קודמת:

לקוח/ה נכבד/ה, אנו מתכבדים להגיש את חישוב צריכת החשמל לתקופה 01/12/16 - 31/12/16:

מסעדה קווקזית 8 - 00022450 - VIP

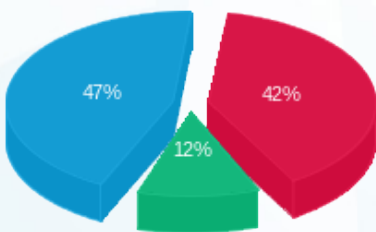
סה"כ לתשלום	מחיר לקוט"ש בא"ג	סה"כ צריכה בקוט"ש	קריאה נוכחית	קריאה קודמת	סוג צריכה	סוג תעריף
			31/12/16	01/12/16	פרטי חשבון עבור תאריכים:	
₪ 372.31	91.29	407.83	7,608.61	7,200.78	פסגה	777
₪ 104.62	55.60	188.16	7,368.84	7,180.68	גבע	778
₪ 415.70	35.60	1,167.69	7,893.99	6,726.30	שפל	779

סה"כ צריכה לדייר:

סה"כ לתשלום	סה"כ צריכה בקוט"ש	סה"כ צריכה שפל	סה"כ צריכה גבע	סה"כ צריכה בפסגה	שיא ביקוש
₪ 892.63	1,763.69	1,167.69	188.16	407.83	

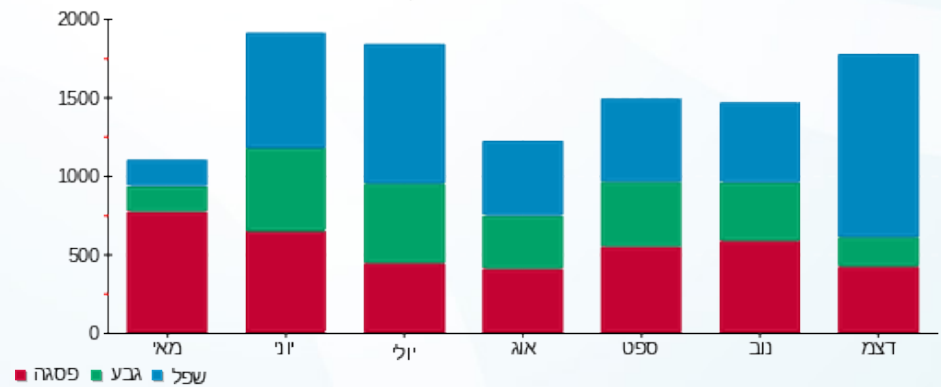
₪ 100.00	תשלום קבוע	לא כולל מע"מ
0.941	מקדם הספק	
₪ 0.00	קנס מקדם הספק	
₪ 992.63	סה"כ לתשלום	

התפלגות חיוב בש"ח לפי תע"ז



- פסגה (₪ 372.31)
- גבע (₪ 104.62)
- שפל (₪ 415.70)

הסטוריית צריכה בקוט"ש





25/01/17

תאריך הפקה:

שם דייר: מקדונלדס Q14 B22

31/12/16

תאריך קריאה נוכחית:

שם אתר: מראה המפרץ

01/12/16

תאריך קריאה קודמת:

לקוח/ה נכבד/ה, אנו מתכבדים להגיש את חישוב צריכת החשמל לתקופה 01/12/16 - 31/12/16:

00022450 - 6

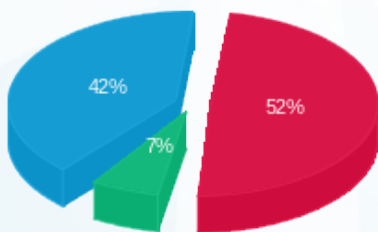
סה"כ לתשלום	מחיר לקוט"ש בא"ג	סה"כ צריכה בקוט"ש	קריאה נוכחית	קריאה קודמת	סוג צריכה	סוג תעריף
			31/12/16	01/12/16	פרטי חשבון עבור תאריכים:	
2,563.92 ₪	91.29	2,808.54	638,843.64	636,035.10	פסגה	777
327.98 ₪	55.60	589.90	385,153.07	384,563.17	גבע	778
2,084.07 ₪	35.60	5,854.14	446,153.28	440,299.14	שפל	779

סה"כ צריכה לדייר:

סה"כ לתשלום	סה"כ צריכה בקוט"ש	סה"כ צריכה שפל	סה"כ צריכה גבע	סה"כ צריכה בפסגה	שיא ביקוש
4,975.97 ₪	9,252.58	5,854.14	589.90	2,808.54	

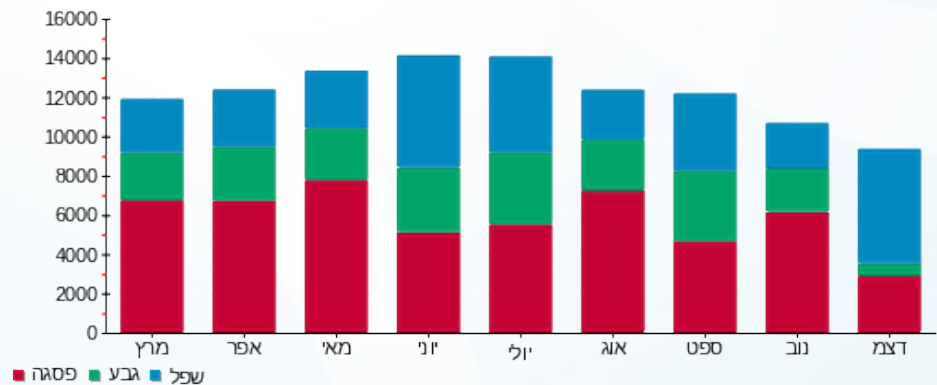
185.07 ₪	תשלום קבוע	לא כולל מע"מ
0.944	מקדם הספק	
0.00 ₪	קנס מקדם הספק	
5,161.04 ₪	סה"כ לתשלום	

התפלגות חיוב בש"ח לפי תע"ז



- פסגה (2,563.92 ₪) 42%
- גבע (327.98 ₪) 7%
- שפל (2,084.07 ₪) 52%

הסטוריית צריכה בקוט"ש





25/01/17

תאריך הפקה:

שם דייר: מרצפות פקיעין Q1-B14

31/12/16

תאריך קריאה נוכחית:

שם אתר: מראה המפרץ

01/12/16

תאריך קריאה קודמת:

לקוח/ה נכבד/ה, אנו מתכבדים להגיש את חישוב צריכת החשמל לתקופה 01/12/16 - 31/12/16:

00022793 - 1

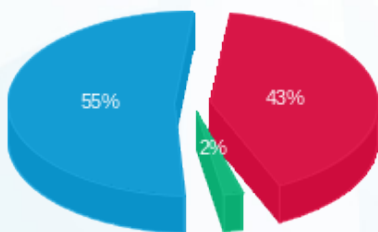
סה"כ לתשלום	מחיר לקוט"ש בא"ג	סה"כ צריכה בקוט"ש	קריאה נוכחית	קריאה קודמת	סוג צריכה	סוג תעריף
			31/12/16	01/12/16	פרטי חשבון עבור תאריכים:	
₪ 516.80	91.29	566.11	236,830.82	236,264.71	פסגה	777
₪ 21.39	55.60	38.47	109,693.03	109,654.55	גבע	778
₪ 652.13	35.60	1,831.82	113,782.00	111,950.18	שפל	779

סה"כ צריכה לדייר:

סה"כ לתשלום	סה"כ צריכה בקוט"ש	סה"כ צריכה שפל	סה"כ צריכה גבע	סה"כ צריכה בפסגה	שיא ביקוש
₪ 1,190.32	2,436.40	1,831.82	38.47	566.11	

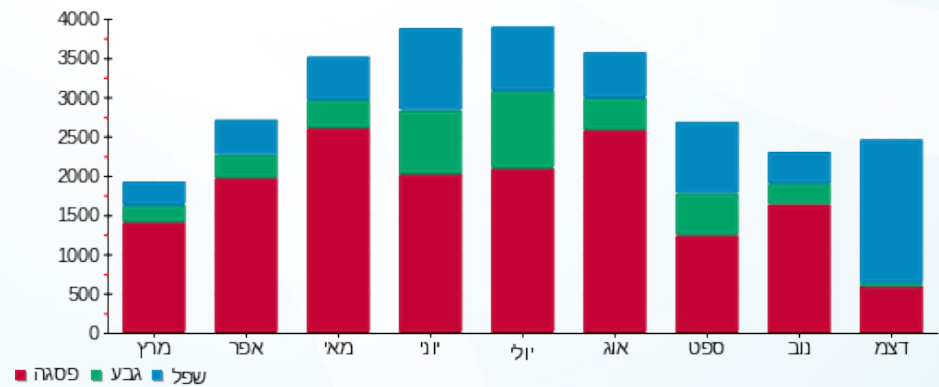
₪ 100.00	תשלום קבוע	לא כולל מע"מ
0.944	מקדם הספק	
₪ 0.00	קנס מקדם הספק	
₪ 1,290.32	סה"כ לתשלום	

התפלגות חיוב בש"ח לפי תע"ז



- פסגה (₪ 516.80) (red)
- גבע (₪ 21.39) (green)
- שפל (₪ 652.13) (blue)

הסטוריית צריכה בקוט"ש



25/01/17 תאריך הפקה:
 31/12/16 תאריך קריאה נוכחית:
 01/12/16 תאריך קריאה קודמת:

שם דייר: משאושה
 שם אתר: מראה המפרץ

לקוח/ה נכבד/ה, אנו מתכבדים להגיש את חישוב צריכת החשמל לתקופה 01/12/16 - 31/12/16:

00022450 - 7

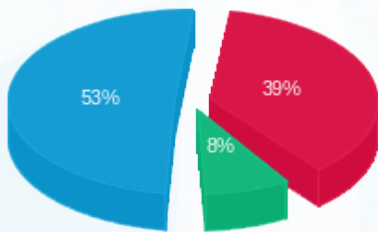
סה"כ לתשלום	מחיר לקוט"ש בא"ג	סה"כ צריכה בקוט"ש	קריאה נוכחית	קריאה קודמת	סוג צריכה	סוג תעריף
			31/12/16	01/12/16	פרטי חשבון עבור תאריכים:	
₪ 352.79	91.29	386.45	124,396.02	124,009.58	פסגה	777
₪ 75.12	55.60	135.10	78,271.88	78,136.78	גבע	778
₪ 481.60	35.60	1,352.82	116,953.11	115,600.29	שפל	779

סה"כ צריכה לדייר:

סה"כ לתשלום	סה"כ צריכה בקוט"ש	סה"כ צריכה שפל	סה"כ צריכה גבע	סה"כ צריכה בפסגה	שיא ביקוש
₪ 909.51	1,874.37	1,352.82	135.10	386.45	

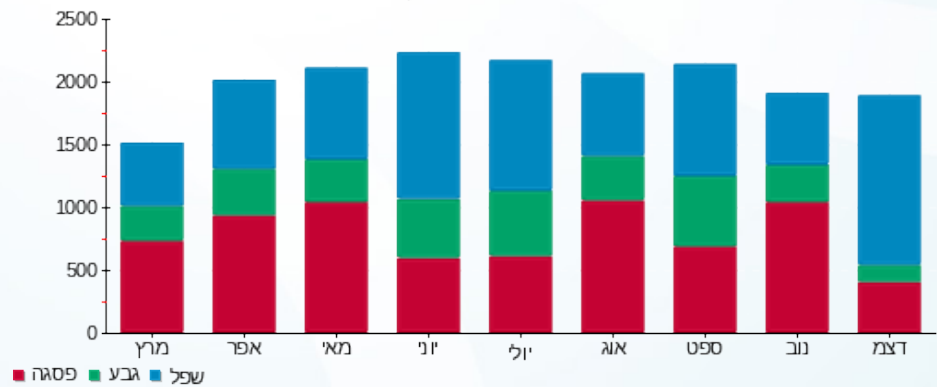
₪ 100.00	תשלום קבוע	לא כולל מע"מ
0.924	מקדם הספק	
₪ 0.00	קנס מקדם הספק	
₪ 1,009.51	סה"כ לתשלום	

התפלגות חיוב בש"ח לפי תע"ז



- פסגה (₪ 352.79)
- גבע (₪ 75.12)
- שפל (₪ 481.60)

הסטוריית צריכה בקוט"ש





25/01/17

תאריך הפקה:

שם דייר: משאושה 2
שם אתר: מראה המפרץ

31/12/16

תאריך קריאה נוכחית:

01/12/16

תאריך קריאה קודמת:

לקוח/ה נכבד/ה, אנו מתכבדים להגיש את חישוב צריכת החשמל לתקופה 01/12/16 - 31/12/16:

00022450 - 3

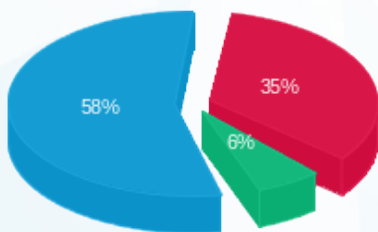
סה"כ לתשלום	מחיר לקוט"ש בא"ג	סה"כ צריכה בקוט"ש	קריאה נוכחית	קריאה קודמת	סוג צריכה	סוג תעריף
			31/12/16	01/12/16	פרטי חשבון עבור תאריכים:	
₪ 346.08	91.29	379.10	94,717.14	94,338.04	פסגה	777
₪ 62.27	55.60	112.00	47,158.18	47,046.18	גבע	778
₪ 572.24	35.60	1,607.41	63,438.26	61,830.85	שפל	779

סה"כ צריכה לדייר:

סה"כ לתשלום	סה"כ צריכה בקוט"ש	סה"כ צריכה שפל	סה"כ צריכה גבע	סה"כ צריכה בפסגה	שיא ביקוש
₪ 980.59	2,098.51	1,607.41	112.00	379.10	

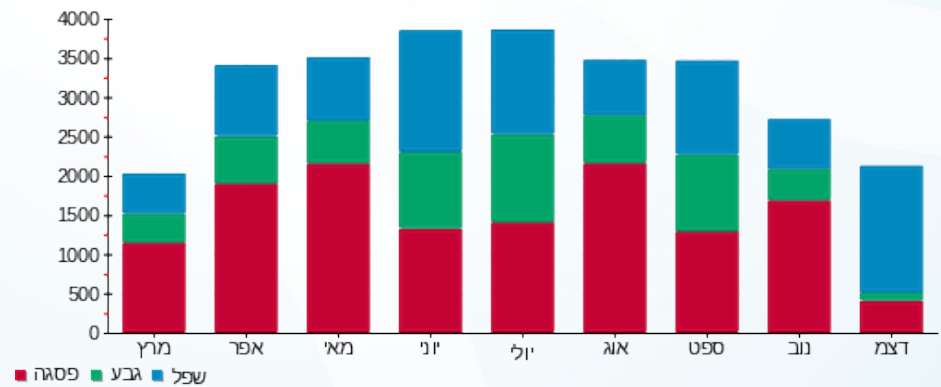
₪ 100.00	תשלום קבוע	לא כולל מע"מ
0.956	מקדם הספק	
₪ 0.00	קנס מקדם הספק	
₪ 1,080.59	סה"כ לתשלום	

התפלגות חיוב בש"ח לפי תע"ז



- פסגה (₪ 346.08)
- גבע (₪ 62.27)
- שפל (₪ 572.24)

הסטוריית צריכה בקוט"ש



25/01/17 תאריך הפקה:
 31/12/16 תאריך קריאה נוכחית:
 01/12/16 תאריך קריאה קודמת:

שם דייר: סמבוסק
 שם אתר: מראה המפרץ

לקוח/ה נכבד/ה, אנו מתכבדים להגיש את חישוב צריכת החשמל לתקופה 01/12/16 - 31/12/16:

00025049 - 3

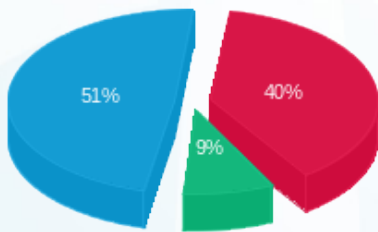
סה"כ לתשלום	מחיר לקוט"ש בא"ג	סה"כ צריכה בקוט"ש	קריאה נוכחית	קריאה קודמת	סוג צריכה	סוג תעריף
			31/12/16	01/12/16	פרטי חשבון עבור תאריכים:	
166.91 ₪	91.29	182.84	33,517.96	33,335.12	פסגה	777
36.53 ₪	55.60	65.70	13,162.45	13,096.75	גבע	778
209.93 ₪	35.60	589.68	38,611.00	38,021.32	שפל	779

סה"כ צריכה לדייר:

סה"כ לתשלום	סה"כ צריכה בקוט"ש	סה"כ צריכה שפל	סה"כ צריכה גבע	סה"כ צריכה בפסגה	שיא ביקוש
413.37 ₪	838.21	589.68	65.70	182.84	

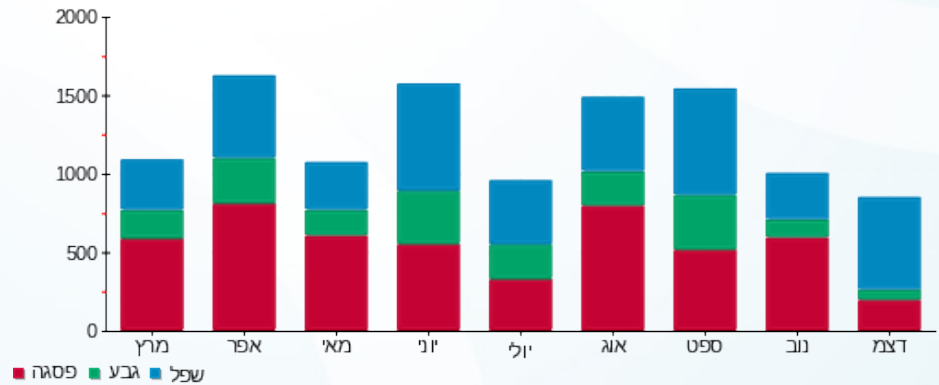
100.00 ₪	תשלום קבוע	לא כולל מע"מ
0.851	מקדם הספק	
28.35 ₪	קנס מקדם הספק	
541.72 ₪	סה"כ לתשלום	

התפלגות חיוב בש"ח לפי תע"ז



■ פסגה (166.91 ₪)
 ■ גבע (36.53 ₪)
 ■ שפל (209.93 ₪)

הסטוריית צריכה בקוט"ש



25/01/17 תאריך הפקה:
 31/12/16 תאריך קריאה נוכחית:
 01/12/16 תאריך קריאה קודמת:

שם דייר: פיצויה - טל זק Q13-B23
 שם אתר: מראה המפרץ

לקוח/ה נכבד/ה, אנו מתכבדים להגיש את חישוב צריכת החשמל לתקופה 01/12/16 - 31/12/16:

00022450 - 5

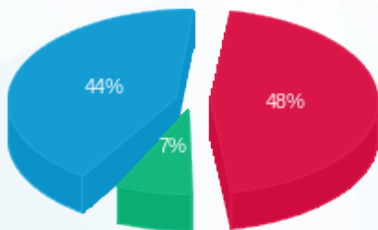
סה"כ לתשלום	מחיר לקוט"ש בא"ג	סה"כ צריכה בקוט"ש	קריאה נוכחית	קריאה קודמת	סוג צריכה	סוג תעריף
			31/12/16	01/12/16	פרטי חשבון עבור תאריכים:	
₪ 697.86	91.29	764.45	206,244.72	205,480.27	פסגה	777
₪ 104.65	55.60	188.23	148,960.49	148,772.26	גבע	778
₪ 640.40	35.60	1,798.88	200,774.03	198,975.15	שפל	779

סה"כ צריכה לדייר:

סה"כ לתשלום	סה"כ צריכה בקוט"ש	סה"כ צריכה שפל	סה"כ צריכה גבע	סה"כ צריכה בפסגה	שיא ביקוש
₪ 1,442.92	2,751.56	1,798.88	188.23	764.45	

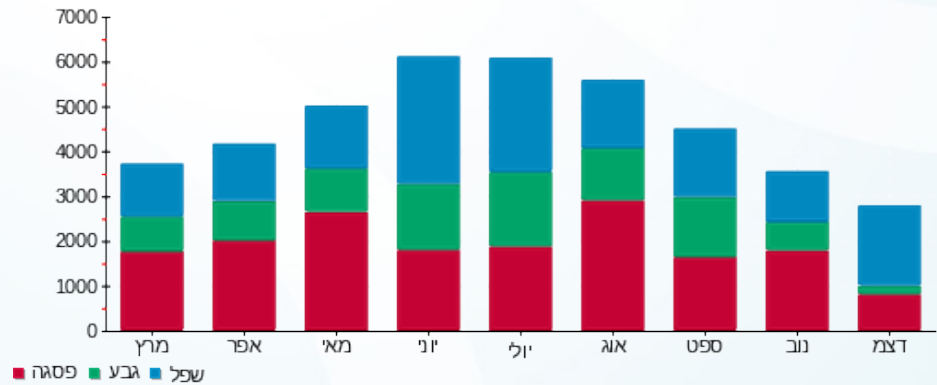
₪ 100.00	תשלום קבוע	לא כולל מע"מ
0.991	מקדם הספק	
₪ 0.00	קנס מקדם הספק	
₪ 1,542.92	סה"כ לתשלום	

התפלגות חיוב בש"ח לפי תע"ז



■ פסגה (₪ 697.86)
 ■ גבע (₪ 104.65)
 ■ שפל (₪ 640.40)

הסטוריית צריכה בקוט"ש





25/01/17

תאריך הפקה:

שם דייר: רשת צפון נ.אליזבט בע"מ

31/12/16

תאריך קריאה נוכחית:

שם אתר: מראה המפרץ

01/12/16

תאריך קריאה קודמת:

לקוח/ה נכבד/ה, אנו מתכבדים להגיש את חישוב צריכת החשמל לתקופה 01/12/16 - 31/12/16:

00022450 - 4

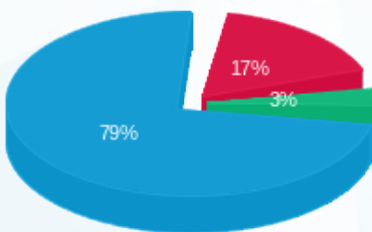
סה"כ לתשלום	מחיר לקוט"ש בא"ג	סה"כ צריכה בקוט"ש	קריאה נוכחית	קריאה קודמת	סוג צריכה	סוג תעריף
			31/12/16	01/12/16	פרטי חשבון עבור תאריכים:	
7.33 ₪	91.29	8.03	28,410.74	28,402.71	פסגה	777
1.34 ₪	55.60	2.42	16,385.43	16,383.01	גבע	778
33.39 ₪	35.60	93.80	14,521.08	14,427.27	שפל	779

סה"כ צריכה לדייר:

סה"כ לתשלום	סה"כ צריכה בקוט"ש	סה"כ צריכה שפל	סה"כ צריכה גבע	סה"כ צריכה בפסגה	שיא ביקוש
42.07 ₪	104.25	93.80	2.42	8.03	

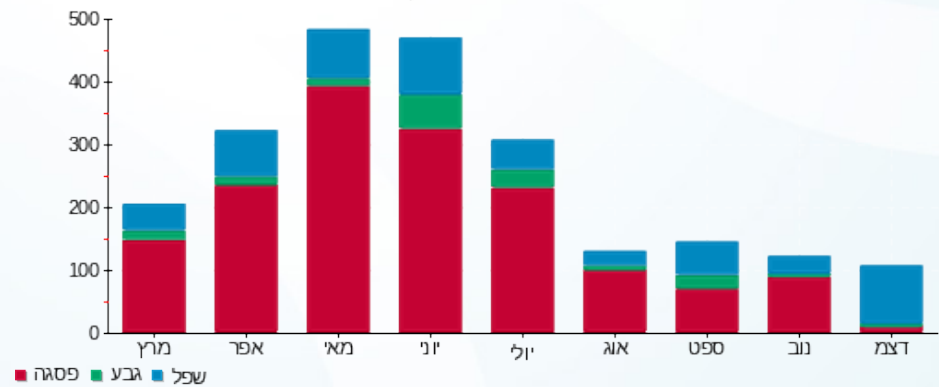
100.00 ₪	תשלום קבוע	לא כולל מע"מ
0.987	מקדם הספק	
0.00 ₪	קנס מקדם הספק	
142.07 ₪	סה"כ לתשלום	

התפלגות חיוב בש"ח לפי תע"ז



- פסגה (7.33 ₪)
- גבע (1.34 ₪)
- שפל (33.39 ₪)

הסטוריית צריכה בקוט"ש





25/01/17

תאריך הפקה:

שם דייר: תקשוב
שם אתר: מראה המפרץ

31/12/16

תאריך קריאה נוכחית:

01/12/16

תאריך קריאה קודמת:

לקוח/ה נכבד/ה, אנו מתכבדים להגיש את חישוב צריכת החשמל לתקופה 01/12/16 - 31/12/16:

00022570 - 1

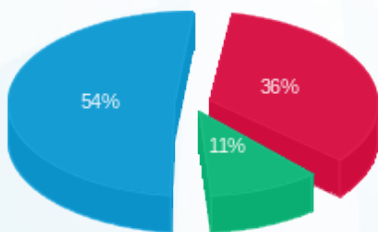
סוג תעריף	סוג צריכה	קריאה קודמת	קריאה נוכחית	סה"כ צריכה בקוט"ש	מחיר לקוט"ש בא"ג	סה"כ לתשלום
פרטי חשבון עבור תאריכים:						
777	פסגה	01/12/16	31/12/16	8,066.62	91.29	7,364.02 ₪
778	גבע	1,977,206.80	1,981,196.66	3,989.86	55.60	2,218.36 ₪
779	שפל	3,211,476.40	3,242,521.12	31,044.72	35.60	11,051.92 ₪

סה"כ צריכה לדייר:

שיא ביקוש	סה"כ צריכה בפסגה	סה"כ צריכה גבע	סה"כ צריכה שפל	סה"כ צריכה בקוט"ש	סה"כ לתשלום
	8,066.62	3,989.86	31,044.72	43,101.20	20,634.30 ₪

185.07 ₪	תשלום קבוע	לא כולל מע"מ
0.918	מקדם הספק	
42.10 ₪	קנס מקדם הספק	
20,861.47 ₪	סה"כ לתשלום	

התפלגות חיוב בש"ח לפי תע"ז



- פסגה (7,364.02 ₪)
- גבע (2,218.36 ₪)
- שפל (11,051.92 ₪)

הסטוריית צריכה בקוט"ש

