



01/02/17 תאריך הפקה:  
 31/01/17 תאריך קריאה נוכחית:  
 01/01/17 תאריך קריאה קודמת:

שם דייר: דיפרים  
 שם אתר: פארק סיביל 525 משולב

לקוח/ה נכבד/ה, אנו מתכבדים להגיש את חישוב צריכת החשמל לתקופה 01/01/17 - 31/01/17:

דיפרים - 8 - 00025520

סוג תעריף	סוג צריכה	קריאה קודמת	קריאה נוכחית	סה"כ צריכה בקוט"ש	מחיר לקוט"ש בא"ג	סה"כ לתשלום
פרטי חשבון עבור תאריכים:			01/01/17	31/01/17		
777	פסגה	452,342.75	452,835.46	492.71	95.81	472.07 ₪
778	גבע	287,497.42	287,694.00	196.57	58.63	115.25 ₪
779	שפל	527,156.14	530,840.11	3,683.97	37.38	1,377.07 ₪

מא

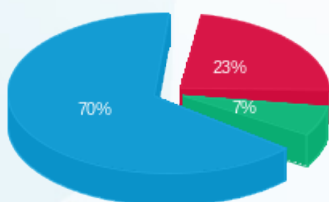
סוג תעריף	סוג צריכה	קריאה קודמת	קריאה נוכחית	סה"כ צריכה בקוט"ש	מחיר לקוט"ש בא"ג	סה"כ לתשלום
פרטי חשבון עבור תאריכים:			01/01/17	31/01/17		
777	פסגה			265.62	95.81	254.49 ₪
778	גבע			155.14	58.63	90.96 ₪
779	שפל			2,134.74	37.38	797.97 ₪

סה"כ צריכה לדייר:

שיא ביקוש	סה"כ צריכה בפסגה	סה"כ צריכה גבע	סה"כ צריכה שפל	סה"כ צריכה בקוט"ש	סה"כ לתשלום
	758.33	351.71	5,818.72	6,928.75	3,107.80 ₪

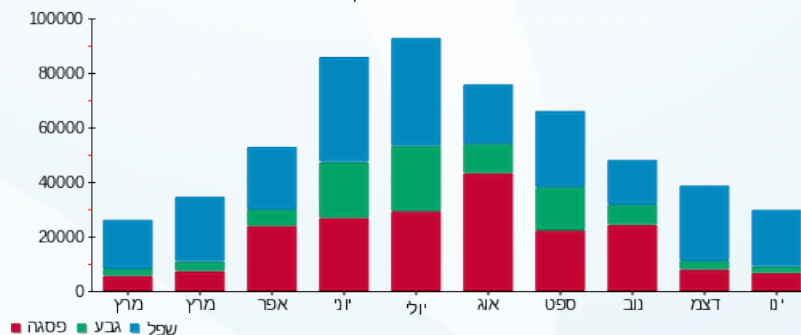
185.07 ₪	תשלום קבוע	
0.981	מקדם הספק	
0.00 ₪	קנס מקדם הספק	
3,292.87 ₪	סה"כ לתשלום	לא כולל מע"מ

התפלגות חיוב בש"ח לפי תע"ז



פסגה (726.56 ₪)  
 גבע (206.21 ₪)  
 שפל (2,175.04 ₪)

הסטוריית צריכה בקוט"ש





01/02/17 תאריך הפקה:  
 31/01/17 תאריך קריאה נוכחית:  
 01/01/17 תאריך קריאה קודמת:

שם דייר: ווי.אף ישראל בע"מ  
 שם אתר: פארק סיביל 525 משולב  
 תאריך יציאה: 01/01/17

לקוח/ה נכבד/ה, אנו מתכבדים להגיש את חישוב צריכת החשמל לתקופה 01/01/17 - 31/01/17:

ווי.אף ישראל בע"מ - 6 - 00025520

סה"כ לתשלום	מחיר לקוט"ש בא"ג	סה"כ צריכה בקוט"ש	קריאה נוכחית	קריאה קודמת	סוג צריכה	סוג תעריף
			01/01/17	01/01/17	פרטי חשבון עבור תאריכים:	
0.00 ₪	95.81	0.00	134,073.74	134,073.74	פסגה	777
0.00 ₪	58.63	0.00	94,863.61	94,863.61	גבע	778
0.00 ₪	37.38	0.00	87,836.07	87,836.07	שפל	779

סה"כ צריכה לדייר:

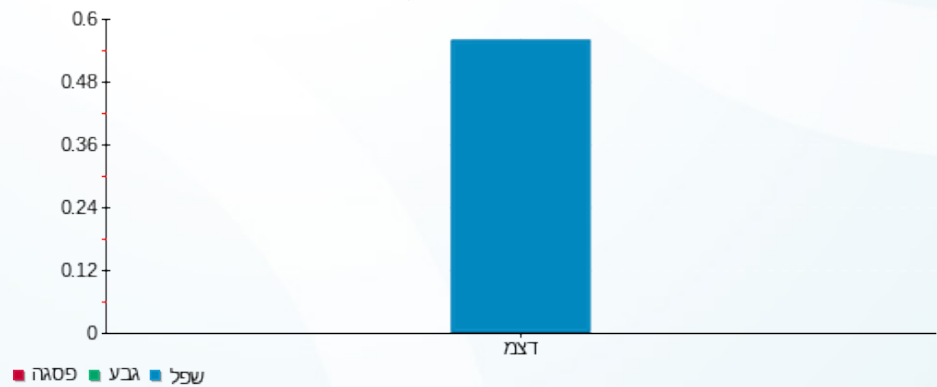
סה"כ לתשלום	סה"כ צריכה בקוט"ש	סה"כ צריכה שפל	סה"כ צריכה גבע	סה"כ צריכה בפסגה	שיא ביקוש
0.00 ₪	0.00	0.00	0.00	0.00	

183.91 ₪	<b>תשלום קבוע</b>	<b>לא כולל מע"מ</b>
0.000	<b>מקדם הספק</b>	
0.00 ₪	<b>קנס מקדם הספק</b>	
183.91 ₪	<b>סה"כ לתשלום</b>	

התפלגות חיוב בש"ח לפי תע"ז

- פסגה (0.00 ₪)
- גבע (0.00 ₪)
- שפל (0.00 ₪)

הסטוריית צריכה בקוט"ש





01/02/17 תאריך הפקה:  
 31/01/17 תאריך קריאה נוכחית:  
 01/01/17 תאריך קריאה קודמת:

שם דייר: ווי.אף עמל 14  
 שם אתר: פארק סיביל 525 משולב

לקוח/ה נכבד/ה, אנו מתכבדים להגיש את חישוב צריכת החשמל לתקופה 01/01/17 - 31/01/17:

ווי.אף עמל 14 - 6 - 00025520

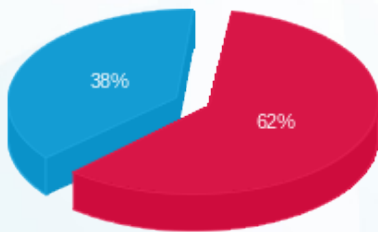
סה"כ לתשלום	מחיר לקוט"ש בא"ג	סה"כ צריכה בקוט"ש	קריאה נוכחית	קריאה קודמת	סוג צריכה	סוג תעריף
			31/01/17	01/01/17	פרטי חשבון עבור תאריכים:	
₪ 0.87	95.81	0.91	134,074.65	134,073.74	פסגה	777
₪ 0.00	58.63	0.00	94,863.61	94,863.61	גבע	778
₪ 0.54	37.38	1.43	87,837.50	87,836.07	שפל	779

סה"כ צריכה לדייר:

סה"כ לתשלום	סה"כ צריכה בקוט"ש	סה"כ צריכה שפל	סה"כ צריכה גבע	סה"כ צריכה בפסגה	שיא ביקוש
₪ 1.41	2.34	1.43	0.00	0.91	

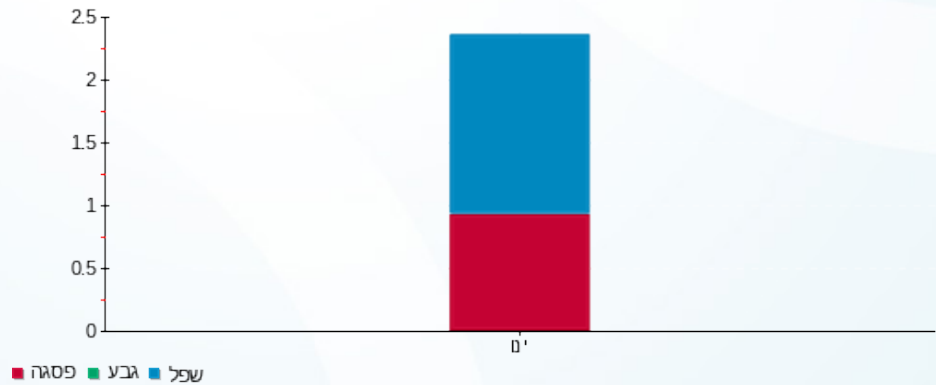
₪ 185.07	<b>תשלום קבוע</b>	
0.889	<b>מקדם הספק</b>	
₪ 0.04	<b>קנס מקדם הספק</b>	
₪ 186.52	<b>סה"כ לתשלום</b>	
		<b>לא כולל מע"מ</b>

התפלגות חיוב בש"ח לפי תע"ז



■ פסגה (₪ 0.87)  
 ■ גבע (₪ 0.00)  
 ■ שפל (₪ 0.54)

הסטוריית צריכה בקוט"ש





01/02/17 תאריך הפקה:  
 31/01/17 תאריך קריאה נוכחית:  
 01/01/17 תאריך קריאה קודמת:

שם דייר: כספונט  
 שם אתר: פארק סיביל 525 משולב

לקוח/ה נכבד/ה, אנו מתכבדים להגיש את חישוב צריכת החשמל לתקופה 01/01/17 - 31/01/17:

15091571 - 4

סוג תעריף	סוג צריכה	קריאה קודמת	קריאה נוכחית	סה"כ צריכה בקוט"ש	מחיר לקוט"ש בא"ג	סה"כ לתשלום
פרטי חשבון עבור תאריכים:			01/01/17	31/01/17		
777	פסגה	8,124.50	8,796.70	672.20	95.81	644.03 ₪
778	גבע	2,737.45	2,987.65	250.20	58.63	146.69 ₪
779	שפל	10,042.35	12,823.50	2,781.15	37.38	1,039.59 ₪

מא

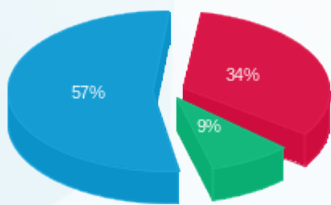
סוג תעריף	סוג צריכה	קריאה קודמת	קריאה נוכחית	סה"כ צריכה בקוט"ש	מחיר לקוט"ש בא"ג	סה"כ לתשלום
פרטי חשבון עבור תאריכים:			01/01/17	31/01/17		
777	פסגה			362.38	95.81	347.19 ₪
778	גבע			197.46	58.63	115.77 ₪
779	שפל			1,611.59	37.38	602.41 ₪

סה"כ צריכה לדייר:

שיא ביקוש	סה"כ צריכה בפסגה	סה"כ צריכה גבע	סה"כ צריכה שפל	סה"כ צריכה בקוט"ש	סה"כ לתשלום
7.03	1,034.58	447.66	4,392.74	5,874.98	2,895.70 ₪

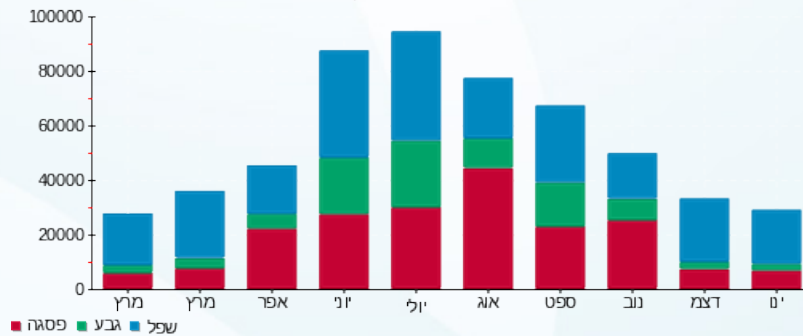
185.07 ₪	<b>תשלום קבוע</b>	לא כולל מע"מ
0.963	<b>מקדם הספק</b>	
0.00 ₪	<b>קנס מקדם הספק</b>	
3,080.77 ₪	<b>סה"כ לתשלום</b>	

התפלגות חיוב בש"ח לפי תע"ז



פסגה (991.23 ₪)  
 גבע (262.46 ₪)  
 שפל (1,642.01 ₪)

הסטוריית צריכה בקוט"ש





01/02/17 תאריך הפקה:  
 31/01/17 תאריך קריאה נכחית:  
 01/01/17 תאריך קריאה קודמת:

**שם דייר:** מתן דיגטל  
**שם אתר:** פארק סיביל 525 משולב

**לקוח/ה נכבד/ה, אנו מתכבדים להגיש את חישוב צריכת החשמל לתקופה 01/01/17 - 31/01/17:**
**מתן דיגטל - 3 - 15091571**

סוג תעריף	סוג צריכה	קריאה קודמת	קריאה נכחית	סה"כ צריכה בקוט"ש	מחיר לקוט"ש בא"ג	סה"כ לתשלום
			31/01/17	01/01/17	פרטי חשבון עבור תאריכים:	
777	פסגה	95,542.80	101,460.60	5,917.80	95.81	5,669.84 ₪
778	גבע	34,523.40	35,986.80	1,463.40	58.63	857.99 ₪
779	שפל	110,259.00	124,146.60	13,887.60	37.38	5,191.18 ₪

**מתן דיגטל חדש - 2 - 15091587**

סוג תעריף	סוג צריכה	קריאה קודמת	קריאה נכחית	סה"כ צריכה בקוט"ש	מחיר לקוט"ש בא"ג	סה"כ לתשלום
			31/01/17	01/01/17	פרטי חשבון עבור תאריכים:	
777	פסגה	17,242.20	17,851.00	608.80	95.81	583.29 ₪
778	גבע	5,175.00	5,408.00	233.00	58.63	136.61 ₪
779	שפל	12,018.20	13,892.40	1,874.20	37.38	700.58 ₪

**מתן דיגטל לוח 4 מ"א - 3 - 15091587**

סוג תעריף	סוג צריכה	קריאה קודמת	קריאה נכחית	סה"כ צריכה בקוט"ש	מחיר לקוט"ש בא"ג	סה"כ לתשלום
			31/01/17	01/01/17	פרטי חשבון עבור תאריכים:	
777	פסגה	10,009.80	10,534.70	524.90	95.81	502.91 ₪
778	גבע	3,243.50	3,393.10	149.60	58.63	87.71 ₪
779	שפל	4,220.70	5,455.90	1,235.20	37.38	461.72 ₪

**מתן דיגטל לוח 3 מ"א - 4 - 15091587**

סוג תעריף	סוג צריכה	קריאה קודמת	קריאה נכחית	סה"כ צריכה בקוט"ש	מחיר לקוט"ש בא"ג	סה"כ לתשלום
			31/01/17	01/01/17	פרטי חשבון עבור תאריכים:	
777	פסגה	13,040.20	13,774.20	734.00	95.81	703.25 ₪
778	גבע	4,195.00	4,369.80	174.80	58.63	102.49 ₪
779	שפל	4,778.40	6,269.20	1,490.80	37.38	557.26 ₪

**מא**

סוג תעריף	סוג צריכה	קריאה קודמת	קריאה נכחית	סה"כ צריכה בקוט"ש	מחיר לקוט"ש בא"ג	סה"כ לתשלום
-----------	-----------	-------------	-------------	-------------------	------------------	-------------





מא

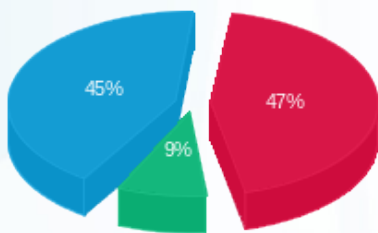
סה"כ לתשלום	מחיר לקוט"ש בא"ג	סה"כ צריכה בקוט"ש	קריאה נוכחית	קריאה קודמת	סוג צריכה	סוג תעריף
			31/01/17	01/01/17	פרטי חשבון עבור תאריכים:	
4,021.25 ₪	95.81	4,197.11			פסגה	777
935.06 ₪	58.63	1,594.85			גבע	778
4,004.55 ₪	37.38	10,713.08			שפל	779

סה"כ צריכה לדייר:

סה"כ לתשלום	סה"כ צריכה בקוט"ש	סה"כ צריכה שפל	סה"כ צריכה גבע	סה"כ צריכה בפסגה	שיא ביקוש
24,515.69 ₪	44,799.15	29,200.88	3,615.65	11,982.61	25.04

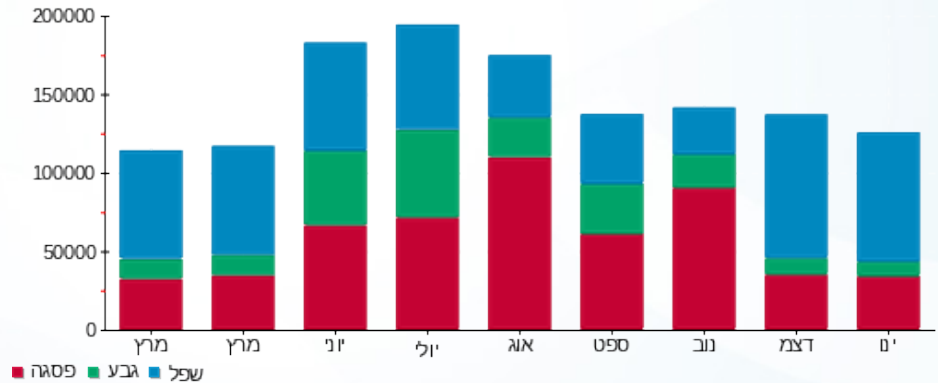
185.07 ₪	<b>תשלום קבוע</b>	<b>לא כולל מע"מ</b>
0.919	<b>מקדם הספק</b>	
818.46 ₪	<b>קנס מקדם הספק</b>	
25,519.21 ₪	<b>סה"כ לתשלום</b>	

התפלגות חיוב בש"ח לפי תע"ן



- פסגה (11,480.54 ₪)
- גבע (2,119.86 ₪)
- שפל (10,915.29 ₪)

הסטוריית צריכה בקוט"ש





01/02/17 תאריך הפקה:  
 31/01/17 תאריך קריאה נוכחית:  
 01/01/17 תאריך קריאה קודמת:

**שם דייר:** ציבורי  
**שם אתר:** פארק סיביל 525 משולב

**לקוח/ה נכבד/ה, אנו מתכבדים להגיש את חישוב צריכת החשמל לתקופה 01/01/17 - 31/01/17:**

**שנה צאיג דפוס פלוס בע"מ - 1 - 00020849**

סוג תעריף	סוג צריכה	קריאה קודמת	קריאה נוכחית	סה"כ צריכה בקוט"ש	מחיר לקוט"ש בא"ג	סה"כ לתשלום
			31/01/17	01/01/17	פרטי חשבון עבור תאריכים:	
777	פסגה	1,990,508.66	1,996,579.15	-6,070.50	95.81	₪ -5,816.14
778	גבע	989,655.94	991,122.46	-1,466.52	58.63	₪ -859.82
779	שפל	2,068,513.99	2,086,228.43	-17,714.44	37.38	₪ -6,621.66

**ווי אף ישראל - 6 - 00025520**

סוג תעריף	סוג צריכה	קריאה קודמת	קריאה נוכחית	סה"כ צריכה בקוט"ש	מחיר לקוט"ש בא"ג	סה"כ לתשלום
			31/01/17	01/01/17	פרטי חשבון עבור תאריכים:	
777	פסגה	134,073.74	134,074.65	-0.91	95.81	₪ -0.87
778	גבע	94,863.61	94,863.61	0.00	58.63	₪ 0.00
779	שפל	87,836.07	87,837.50	-1.43	37.38	₪ -0.54

**ריתוך טכנולוגיות - 7 - 00025520**

סוג תעריף	סוג צריכה	קריאה קודמת	קריאה נוכחית	סה"כ צריכה בקוט"ש	מחיר לקוט"ש בא"ג	סה"כ לתשלום
			31/01/17	01/01/17	פרטי חשבון עבור תאריכים:	
777	פסגה	304,624.78	305,720.86	-1,096.09	95.81	₪ -1,050.16
778	גבע	132,977.47	133,274.16	-296.69	58.63	₪ -173.95
779	שפל	166,711.52	171,257.39	-4,545.87	37.38	₪ -1,699.25

**דיפרים - 8 - 00025520**

סוג תעריף	סוג צריכה	קריאה קודמת	קריאה נוכחית	סה"כ צריכה בקוט"ש	מחיר לקוט"ש בא"ג	סה"כ לתשלום
			31/01/17	01/01/17	פרטי חשבון עבור תאריכים:	
777	פסגה	452,342.75	452,835.46	-492.71	95.81	₪ -472.07
778	גבע	287,497.42	287,694.00	-196.57	58.63	₪ -115.25
779	שפל	527,156.14	530,840.11	-3,683.97	37.38	₪ -1,377.07




**ראשי - 1 - 15091571**

סוג תעריף	סוג צריכה	קריאה קודמת	קריאה נוכחית	סה"כ צריכה בקוט"ש	מחיר לקוט"ש בא"ג	סה"כ לתשלום
פרטי חשבון עבור תאריכים:			31/01/17	01/01/17		
777	פסגה	707,396.00	730,580.00	23,184.00	95.81	22,212.59 ₪
778	גבע	295,924.00	302,268.00	6,344.00	58.63	3,719.49 ₪
779	שפל	901,472.00	968,440.00	66,968.00	37.38	25,032.64 ₪

**מ"א - 2 - 15091571**

סוג תעריף	סוג צריכה	קריאה קודמת	קריאה נוכחית	סה"כ צריכה בקוט"ש	מחיר לקוט"ש בא"ג	סה"כ לתשלום
פרטי חשבון עבור תאריכים:			31/01/17	01/01/17		
777	פסגה	211,274.40	216,690.40	-5,416.00	95.81	-5,189.07 ₪
778	גבע	101,068.00	103,249.60	-2,181.60	58.63	-1,279.07 ₪
779	שפל	271,210.40	288,304.00	-17,093.60	37.38	-6,389.59 ₪

**מתן דיגיטל - 3 - 15091571**

סוג תעריף	סוג צריכה	קריאה קודמת	קריאה נוכחית	סה"כ צריכה בקוט"ש	מחיר לקוט"ש בא"ג	סה"כ לתשלום
פרטי חשבון עבור תאריכים:			31/01/17	01/01/17		
777	פסגה	95,542.80	101,460.60	-5,917.80	95.81	-5,669.84 ₪
778	גבע	34,523.40	35,986.80	-1,463.40	58.63	-857.99 ₪
779	שפל	110,259.00	124,146.60	-13,887.60	37.38	-5,191.18 ₪

**כספונט - 4 - 15091571**

סוג תעריף	סוג צריכה	קריאה קודמת	קריאה נוכחית	סה"כ צריכה בקוט"ש	מחיר לקוט"ש בא"ג	סה"כ לתשלום
פרטי חשבון עבור תאריכים:			31/01/17	01/01/17		
777	פסגה	8,124.50	8,796.70	-672.20	95.81	-644.03 ₪
778	גבע	2,737.45	2,987.65	-250.20	58.63	-146.69 ₪
779	שפל	10,042.35	12,823.50	-2,781.15	37.38	-1,039.59 ₪

**מתן דיגיטל חדש - 2 - 15091587**

סוג תעריף	סוג צריכה	קריאה קודמת	קריאה נוכחית	סה"כ צריכה בקוט"ש	מחיר לקוט"ש בא"ג	סה"כ לתשלום
פרטי חשבון עבור תאריכים:			31/01/17	01/01/17		
777	פסגה	17,242.20	17,851.00	-608.80	95.81	-583.29 ₪
778	גבע	5,175.00	5,408.00	-233.00	58.63	-136.61 ₪
779	שפל	12,018.20	13,892.40	-1,874.20	37.38	-700.58 ₪




**מתן דיגיטל לוח 4 מ"א - 3 - 15091587**

סה"כ לתשלום	מחיר לקוט"ש בא"ג	סה"כ צריכה בקוט"ש	קריאה נוכחית	קריאה קודמת	סוג צריכה	סוג תעריף
			31/01/17	01/01/17	פרטי חשבון עבור תאריכים:	
₪ -502.91	95.81	-524.90	10,534.70	10,009.80	פסגה	777
₪ -87.71	58.63	-149.60	3,393.10	3,243.50	גבע	778
₪ -461.72	37.38	-1,235.20	5,455.90	4,220.70	שפל	779

**מתן דיגיטל לוח 3 מ"א - 4 - 15091587**

סה"כ לתשלום	מחיר לקוט"ש בא"ג	סה"כ צריכה בקוט"ש	קריאה נוכחית	קריאה קודמת	סוג צריכה	סוג תעריף
			31/01/17	01/01/17	פרטי חשבון עבור תאריכים:	
₪ -703.25	95.81	-734.00	13,774.20	13,040.20	פסגה	777
₪ -102.49	58.63	-174.80	4,369.80	4,195.00	גבע	778
₪ -557.26	37.38	-1,490.80	6,269.20	4,778.40	שפל	779

**תאורת חניונים - 1 - 15140050**

סה"כ לתשלום	מחיר לקוט"ש בא"ג	סה"כ צריכה בקוט"ש	קריאה נוכחית	קריאה קודמת	סוג צריכה	סוג תעריף
			31/01/17	01/01/17	פרטי חשבון עבור תאריכים:	
₪ -1,052.66	95.81	-1,098.70	17,837.00	16,738.30	פסגה	777
₪ -309.16	58.63	-527.30	9,419.10	8,891.80	גבע	778
₪ -1,487.61	37.38	-3,979.70	24,265.30	20,285.60	שפל	779

**סה"כ צריכה לדיר:**

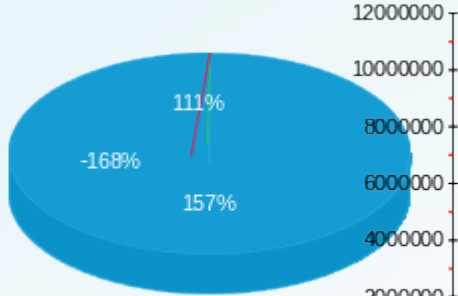
סה"כ לתשלום	סה"כ צריכה בקוט"ש	סה"כ צריכה שפל	סה"כ צריכה גבע	סה"כ צריכה בפסגה	שיא ביקוש
₪ -314.36	-1,364.25	-1,319.96	-595.68	551.39	116.60

₪ 185.07	<b>תשלום קבוע</b>	
0.945	<b>מקדם הספק</b>	
₪ -4.33	<b>קנס מקדם הספק</b>	
₪ -133.62	<b>סה"כ לתשלום</b>	<b>לא כולל מע"מ</b>



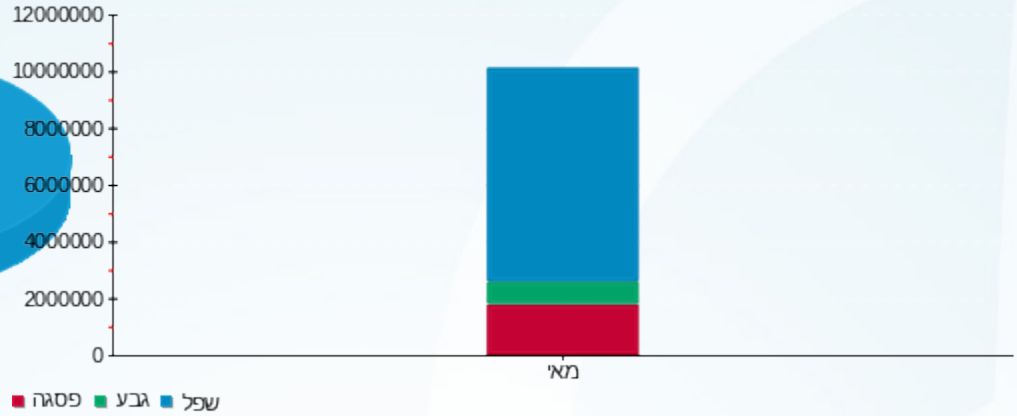


התפלגות חיוב בש"ח לפי תעו"ז



- פסגה (528.29 ₪)
- גבע (-349.25 ₪)
- שפל (-493.40 ₪)

הסטוריית צריכה בקוט"ש





01/02/17 תאריך הפקה:  
 31/01/17 תאריך קריאה נוכחית:  
 01/01/17 תאריך קריאה קודמת:

שם דייר: ריתוך טכנולוגיות  
 שם אתר: פארק סיביל 525 משולב

לקוח/ה נכבד/ה, אנו מתכבדים להגיש את חישוב צריכת החשמל לתקופה 01/01/17 - 31/01/17:

ריתוך טכנולוגיות - 7 - 00025520

סוג תעריף	סוג צריכה	קריאה קודמת	קריאה נוכחית	סה"כ צריכה בקוט"ש	מחיר לקוט"ש בא"ג	סה"כ לתשלום
פרטי חשבון עבור תאריכים:			01/01/17	31/01/17		
777	פסגה	304,624.78	305,720.86	1,096.09	95.81	1,050.16 ₪
778	גבע	132,977.47	133,274.16	296.69	58.63	173.95 ₪
779	שפל	166,711.52	171,257.39	4,545.87	37.38	1,699.25 ₪

מא

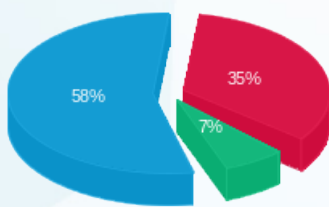
סוג תעריף	סוג צריכה	קריאה קודמת	קריאה נוכחית	סה"כ צריכה בקוט"ש	מחיר לקוט"ש בא"ג	סה"כ לתשלום
פרטי חשבון עבור תאריכים:			01/01/17	31/01/17		
777	פסגה			590.89	95.81	566.13 ₪
778	גבע			234.15	58.63	137.28 ₪
779	שפל			2,634.19	37.38	984.66 ₪

סה"כ צריכה לדייר:

שיא ביקוש	סה"כ צריכה בפסגה	סה"כ צריכה גבע	סה"כ צריכה שפל	סה"כ צריכה בקוט"ש	סה"כ לתשלום
	1,686.98	530.84	7,180.06	9,397.87	4,611.43 ₪

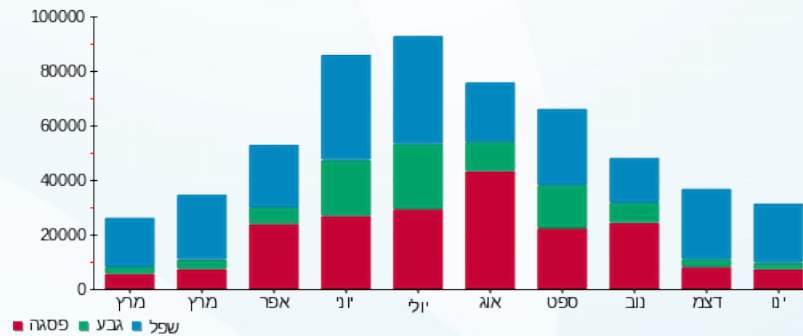
לא כולל מע"מ	סה"כ לתשלום	קנס מקדם הספק	מקדם הספק	תשלום קבוע
	4,796.50 ₪	0.00 ₪	0.981	185.07 ₪

התפלגות חיוב בש"ח לפי תע"ז



פסגה (1,616.29 ₪)  
 גבע (311.23 ₪)  
 שפל (2,683.90 ₪)

הסטוריית צריכה בקוט"ש



01/02/17 תאריך הפקה:  
 31/01/17 תאריך קריאה נוכחית:  
 01/01/17 תאריך קריאה קודמת:

**שם דייר:** שהר צאיג דפוס פלוס בע"מ  
**שם אתר:** פארק סיביל 525 משולב

**לקוח/ה נכבד/ה, אנו מתכבדים להגיש את חישוב צריכת החשמל לתקופה 01/01/17 - 31/01/17:**

**שהר צאיג דפוס פלוס בע"מ - 1 - 00020849**

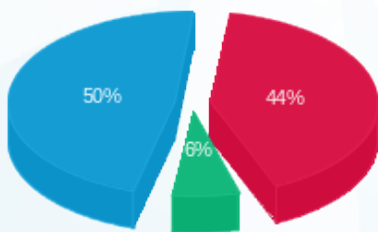
סה"כ לתשלום	מחיר לקוט"ש בא"ג	סה"כ צריכה בקוט"ש	קריאה נוכחית	קריאה קודמת	סוג צריכה	סוג תעריף
			31/01/17	01/01/17	פרטי חשבון עבור תאריכים:	
₪ 5,816.14	95.81	6,070.50	1,996,579.15	1,990,508.66	פסגה	777
₪ 859.82	58.63	1,466.52	991,122.46	989,655.94	גבע	778
₪ 6,621.66	37.38	17,714.44	2,086,228.43	2,068,513.99	שפל	779

**סה"כ צריכה לדייר:**

סה"כ לתשלום	סה"כ צריכה בקוט"ש	סה"כ צריכה שפל	סה"כ צריכה גבע	סה"כ צריכה בפסגה	שיא ביקוש
₪ 13,297.62	25,251.46	17,714.44	1,466.52	6,070.50	

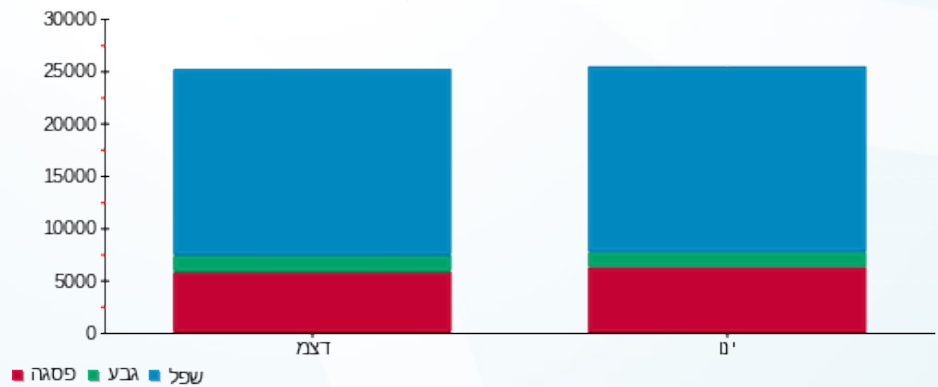
₪ 185.07	<b>תשלום קבוע</b>	<b>לא כולל מע"מ</b>
0.986	<b>מקדם הספק</b>	
₪ 0.00	<b>קנס מקדם הספק</b>	
₪ 13,482.69	<b>סה"כ לתשלום</b>	

התפלגות חיוב בש"ח לפי תע"ז



- פסגה (₪ 5,816.14)
- גבע (₪ 859.82)
- שפל (₪ 6,621.66)

הסטוריית צריכה בקוט"ש





01/02/17 תאריך הפקה:  
 31/01/17 תאריך קריאה נוכחית:  
 01/01/17 תאריך קריאה קודמת:

שם דייר: תאורת חניונים  
 שם אתר: פארק סיביל 525 משולב

לקוח/ה נכבד/ה, אנו מתכבדים להגיש את חישוב צריכת החשמל לתקופה 01/01/17 - 31/01/17:

15140050 - 1

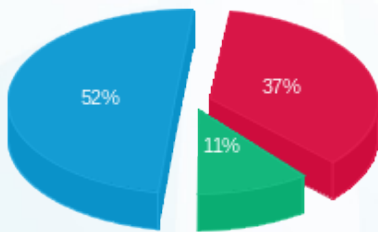
סה"כ לתשלום	מחיר לקוט"ש בא"ג	סה"כ צריכה בקוט"ש	קריאה נוכחית	קריאה קודמת	סוג צריכה	סוג תעריף
			31/01/17	01/01/17	פרטי חשבון עבור תאריכים:	
1,052.66 ₪	95.81	1,098.70	17,837.00	16,738.30	פסגה	777
309.16 ₪	58.63	527.30	9,419.10	8,891.80	גבע	778
1,487.61 ₪	37.38	3,979.70	24,265.30	20,285.60	שפל	779

סה"כ צריכה לדייר:

סה"כ לתשלום	סה"כ צריכה בקוט"ש	סה"כ צריכה שפל	סה"כ צריכה גבע	סה"כ צריכה בפסגה	שיא ביקוש
2,849.43 ₪	5,605.70	3,979.70	527.30	1,098.70	

185.07 ₪	<b>תשלום קבוע</b>	<b>לא כולל מע"מ</b>
0.967	<b>מקדם הספק</b>	
0.00 ₪	<b>קנס מקדם הספק</b>	
3,034.50 ₪	<b>סה"כ לתשלום</b>	

התפלגות חיוב בש"ח לפי תע"ז



פסגה (1,052.66 ₪)  
 גבע (309.16 ₪)  
 שפל (1,487.61 ₪)

הסטוריית צריכה בקוט"ש

